

# **Badische Landesbibliothek Karlsruhe**

## **Digitale Sammlung der Badischen Landesbibliothek Karlsruhe**

Geschäftsanzeiger zum Karlsruher Adreßbuch

[urn:nbn:de:bsz:31-217465](https://nbn-resolving.org/urn:nbn:de:bsz:31-217465)

Draht-Adresse:  
Steffelin, Hofspediteur



Postscheckkonto:  
Karlsruhe Nr. 41

# Eugen von Steffelin

## Großh. Bad. Hofspediteur

Hofspediteur I. M. der Königin von Schweden und  
Sr. Großh. Hoheit des Prinzen Max von Baden.

### AMTLICHE GÜTERBESTÄTTEREI

der Großh. Bad. Staatseisenbahnen für Fracht- und Eilgut

Büros: Frachtguthalle, Tel. 2 und 432, Eilguthalle, Tel. 602.

Amtliche Abholung und Zuführung von Eil- und Frachtgütern.

Beförderung von Wagenladungen.

Roll- und Lastfuhrwerke für Fuhrleistungen aller Art.

Spezialwagen für außergewöhnliche Güter.

### SPEDITION

Büro: Kriegstraße Nr. 4, Telefon 261.

Transportübernahmen und Speditionen aller Art.

Gütersammelverkehr von und nach Karlsruhe.

Expedition von Reisegepäck nach allen Ländern.

Zollabfertigung. Transportversicherung.

### MÖBELTRANSPORT

Büro: Kriegstraße Nr. 4, Telefon 261

Komplette Umzüge von Wohnung zu Wohnung unter Garantie.

Verpackung von Möbeln und Kunstgegenständen. Fest angestellte Packer.

Gepolsterte Patentmöbelwagen neuester Konstruktion aller Größen.

lift-Vans für überseeische Transporte.

### LAGERUNG

Büro: Kriegstraße Nr. 4, Telefon 261

Große Lagerräume und Keller für Güter und Waren aller Art.

Sachgemäße Aufbewahrung von Möbeln und ganzen Wohnungseinrichtungen.

Personen- und Lasten-Aufzüge. Vakuum-Reinigungs-Anlagen.

Lager-Häuser:

Baumeisterstr. 44, 46 u. 48, Schützenstr. 45, Kriegstr. 2<sup>a</sup>.

# Josef Krapp

(vormals Martenstein & Josseaux)

## Eisenbetonbau

Pforzheim KARLSRUHE Würzburg

Ausführung von

**Eisenbetonkonstruktionen** aller Art im Hoch-  
und Tiefbau ≡≡≡

### Deckenkonstruktionen

für jede Last und Spannweite für Fabriken, Lagerhäuser, Brauereien, Saal- und Theaterbauten, Treppen, armierte Bimsbeton-Dachkonstruktionen, garantiert schwitzwasserfrei, Wassertürme, Silos etc.

Spezialität:

Schalldämpfende **Eisenbeton-Hohlkörperdecken**

mit massiver Zugplatte D. R. G. M. 392 835

Brückenbauten, Eisenbeton-Behälter für alle Zwecke  
Flach- und Tiefgründungen aus Eisenbeton etc. etc.

**Kunstbetonbauten** in höchster Vollendung, ganze Fassaden  
und monolithische Bauwerke, Bildhauer-  
arbeit auf Kunstbeton

Feinste Referenzen!

**Asphaltarbeiten jeder Art,** ≡≡≡ insbesondere Nutzböden für  
Brauereien ≡≡≡

# Newyorker „Germania, Lebens-Versicherungs-Gesellschaft“

Europäische Abteilung, Behrenstraße 8, im eigenen Hause in Berlin.

Verwaltungsrat für Europa:	}	Karl Klönne, Geh. Kommerzienrat, Direkt. d. Deut. Bank, Berlin.
		Wilhelm von Becker, Exc., früh. Oberbürgermeister in Cöln a. Rh., I. Vice-Präsident des Herrenhauses, Berlin.
Direktion:	}	Ernst von Borsig, Kommerzienrat, Firma: A. Borsig, Berlin.
		Ernst Ahlemann, Justizrat, Berlin.
		General-Direktor Dr. Rose, Generalbevollmächtigter, Hauptbevollmächtigter für Deutschland. Stellvertret. Direktor P. Rostock.

<b>Total-Aktiva</b> am 31. Dezember 1911	M. 196,580,386
<b>Reiner Ueberschuss</b> , Gewinn-Reserve, Sicherheits-Kapital, Extra-Reserve	„ 29,620,786
<b>Vermehrung der Aktiva</b> in 1911	„ 6,129,318
<b>Bar-Einkommen</b> in 1911	„ 32,349,365
<b>Versicherungen in Kraft</b> für	„ 551,512,579
davon <b>in Europa</b>	„ 251,470,825

**Aktiva in Europa: M. 73,609,680**

in Grund-Eigentum, Depositum und Darlehen auf Versicherungen.

**Bisherige Auszahlungen:**

Todesfall- und Lebensfall-Versicherungen ca. M. 255<sup>1</sup>/<sub>4</sub> Millionen.

Dividenden ca. M. 44<sup>1</sup>/<sub>2</sub> Millionen.

Mit dem 1. Januar 1910 sind die Prämien wesentlich herabgesetzt. Man fordere Prospekt, um die Einzelheiten der außerordentlich günstigen neuen Bedingungen kennen zu lernen. Besonders bemerkenswert die Möglichkeit, nach 3jährigem Inkraftsein die Versicherung ohne weitere Prämienzahlung für die volle Versicherungssumme als Zeitversicherung in Kraft zu erhalten.

Dividende und Unanfechtbarkeit schon nach 1 Jahre.

Nähere Auskunft erteilt:

General-Vertretung der New-Yorker Germania Lebensversicherungs-Gesellschaft: **A. Rossmann**, Tel. 942, Karlsruhe, Herrenstraße 9.



**Bruchof & Gremmels G.m.b.H.**  
**Karlsruhe i. B.**

Telephon 2559

Winterstraße 27

Technisches Bureau und Werkstätte  
für Zentralheizung, Ventilation  
und gesundheitstechnische Anlagen

Mannheimer Maschinenfabrik  
**MOHR & FEDERHAFF**

MANNHEIM und NECKARAU

==== Hebezeuge aller Art ====

Komplette Kran-, sowie Verlade- u. Transport-Anlagen

Waggon-  
 Fuhrwerk-  
 Magazin-  
 und  
 Spezial-  
 Waagen  
 —  
 Personen-  
 Waagen



Material-  
 Prüfungs-  
 Maschinen  
 neuester  
 Methoden  
 —  
 Gebläse  
 Schmiedeherde

Personen-Aufzug mit Druckknopfsteuerung

Personen- und Lasten-Aufzüge aller Art

in modernster Ausführung — für jede Betriebsart

Paternoster-Aufzüge

Vertreter: OBERINGENIEUR **GEORG SCHERER**

Telephon Nr. 301

**KARLSRUHE**

Bunsenstr. 2

# ELSAESSISCHE MASCHINENBAU-GESELLSCHAFT MÜLHAUSEN i. ELS.

Werke: Mülhausen, Grafenstaden und Belfort  
Arbeiterzahl ca. 12000 □ Umsatz über 60 Millionen

**Dampfmaschinen** jeder Art und in allen Stärken

**Dampfturbinen** (System Zölly)

**Dampfkessel** verschiedener Systeme (Pat. Garbe)

**Wasserturbinen**, Regulatoren

**Transmissionen**

**Großgasmotoren**

**Werkzeugmaschinen** für Metallbearbeitung

Sämtliche **Maschinen** für die **Textil-Industrie**:

Spinnerei, Weberei, Druckerei, Bleicherei und  
Appretur von Baumwolle, Wolle (Kammgarn), Seide.

Projektierung und Ausführung ganzer Zentralen

jeglicher Betriebsart für Städte und Fabriken.

==== VERTRETUNG: ====

OBERINGENIEUR **GEORG SCHERER**

FERNSPR. 301

**KARLSRUHE**

BUNSENSTR. 2

# Friedrichsbad

Telephon 855

Kaiserstraße 136

Telephon 855

Beste Badegelegenheit inmitten der Stadt

## Zelteinteilung der Schwimmhalle

a) Für Herren und Knaben:

von  $\left. \begin{array}{l} 1/27 \\ 7 \\ 1/28 \end{array} \right\} -9, 11-2, 4-1/29 \text{ Uhr}$

Dienstag und Freitag nachmittag von  
 $1/26-1/29 \text{ Uhr.}$

b) Für Damen und Mädchen:

von 9-11 und 2-4 Uhr

Dienstag und Freitag nachmittag von  
2-1/26 Uhr.

## Schöne Schwimmhalle helles, klares Wasser

Erwachsene mit Kabinett . . .	M. 0.40	10 Karten M. 3.—
Kinder mit Kabinett . . . . .	M. 0.30	10 Karten M. 2.50
Kinder ohne Kabinett . . . . .	M. 0.20	10 Karten M. 1.50
Jahresabonnement Erwachsene	M.30.—	Kinder . M.20.—
Schwimmunterricht Erwachsene	M.10.—	Kinder . M. 6.—

## eleg. eingerichtete Salon- u. Wannenbäder

Salonbad mit Wäsche . . . . .	M. 1.20	10 Karten M.10.—
Wannenbad I. Kl. mit Wäsche	M. 0.90	10 Karten M. 7.50
Wannenbad II. Kl. mit Wäsche	M. 0.65	10 Karten M. 5.50
Wannenbad III. Kl. ohne Wäsche	M. 0.35	

Zusätze: Salz, Soole, Fichtennadel, Kleie etc.

Den ganzen Tag für Herren und Damen geöffnet

Dampf- und Heißluftbad . . . . .	M. 1.50	10 Karten M.13.—
Elektr. Lichtbad . . . . .	M. 2.80	10 Karten M.25.—
dasselbe, mit Bestrahlung . . . . .	M. 3.30	
Trockenheißluftstromanwendg.	M. 1.50	10 Karten M.13.—

## Kurabteilung für physikalische Heilmethoden

für Herren und Damen den ganzen Tag geöffnet

### Mechanotherapie

Seifenmassage . . . . .	M.1.—	Halbbad Abreibung . . . . .	M.0.80
Körpermassage . . . . .	M.2.—	Douche, Fuß-, Sitzbad etc.	M.0.60

### Elektrotherapie

Elektr. Wasserbad	$\left. \begin{array}{l} M. 2.50 \\ 10 K. M. 20. \end{array} \right\}$	Kohlensäurebad	M. 2.—	10 K. M. 18.—
„ Lohtanninbad		Fangoanwendung	M. 4.50	10 K. M. 40.—
„ Wechselstrombad		Radium . . . . .	M. 2.—	
„ Vierzellenbad		Bes. Abteil. für Hautkranke, Schwefel- und Teerbäder, Inunktionskuren etc.		
„ Arsonvalisation				

### Hydrotherapie

### Medizinische Bäder

Röntgenographie: Röntgenbestrahlung oder -durchleuchtung M. 5.—  
-photographie 10 bis 20 M., Salus M. 35.—, 20 Karten M. 60.—

Sämtliche Anwendungen soweit tunlich durch ärztlich geschultes Personal auch außerhalb der Anstalt  
Prospekte gratis

## Schweizerische Unfallversicherungs-Aktiengesellschaft in Winterthur

Die Gesellschaft empfiehlt sich zum Abschluß von

**Unfallversicherungen aller Art** für Erwachsene und Kinder.

**Haftpflichtversicherungen** für Hausbesitzer, Betriebsunternehmer usw.

**Einbruchdiebstahlversicherungen** für Private und Geschäftsinhaber.  
Kirchen usw.

**Kautionsversicherungen** für Gemeinde- und Privatbeamte.

**Veruntreuungsversicherungen** für Geschäftsinhaber usw.

Nähere Auskunft erteilt bereitwilligst

Die Generalagentur für das Großherzogtum Baden:

**GEORG POTH in Karlsruhe**

**Zirkel 11,**

sowie deren Haupt- und Spezialagenten.

## Jakob Nunn jun.

**KARLSRUHE i. B.**

Hauptbureau: Winterstraße 4 und 41

::

Telephon 649

### Zement, Baugeschäft und Eisenbetonbau

Ausführung moderner Ladenumbauten von einfachster bis zur schwierigsten Konstruktion, auf Wunsch fix und fertig

Prima Referenzen über bereits ausgeführte Arbeiten zu Diensten

Ausführung ganzer Neubauten, Reparaturen jeder Art



# MARKSTAHLER & BARTH

GEGRÜNDET 1838 .... TELEPHON Nr. 44

FENSTER- UND TÜRENFABRIK  
KUNST- BAUSCHLOSSEREI  
INNENAUSBAU

## Käuffer & Co., Karlsruhe-Mainz

Spezialfabrik für Heizungsanlagen und Lüftungsanlagen aller Systeme  
Badeanlagen, Sanitäre Anlagen, Kesselschmiede  
Apparatebau, Rohrleitungen für Hochdruck ::

Filiale Karlsruhe :: Ingenieurbureau E. Gehorsam  
Kriegstraße Nr. 91 :: Telephon Nr. 1570

Projekte und Kostenanschläge zu Diensten

## August Fudickar Nachfolger

Inh.: ERNST FUDICKARs Erben & KARL KURZ

**En gros und en détail-Geschäft in  
Gummi-, Guttapercha-, Asbest- und  
technischen Artikeln**

Telephon Nr. 462

KARLSRUHE

Herrenstraße Nr. 18

## Dölling & Wunder Nachf.

Inh.: Schleifer & Scholl

Karlsruhe, Douglasstraße 26

Gütlerei, Metallprägerei, Galv. Vergoldungs- u. Versilberungsanstalt, Feuervergoldung

Anfertigung aller Arten von Metallgegenständen, Livréeknöpfen,  
Vereinsabzeichen, Biermarken etc. sowie von Hahnen und  
Schlauchgewinden. Lager in Hanf- und Gummischläuchen

# Badische Feuerversicherungs-Bank



**Karlsruhe**

*eigenes Geschäftsgebäude Karlstraße Nr. 84*

Versicherung gegen Feuer-, Blitz-, Explosions- und  
Einbruchsdiebstahl-Schäden zu mäßigen Prämien

Näheres durch die Agenten der Bank oder die

Generalagentur: **Karlsruhe i. B. Karlstraße 84**

Telephon: Direktion Nr. 589 Telephon: General-Agentur Nr. 332



Transport nach allen Weltteilen durch häufige Rückfahrten zu billigsten Preisen

**Clichés**  
für  
Zeitschriften,  
Kataloge, Inserate etc.  
in bester Ausführung  
prompt u. billigst.  
**Geschwister Moos**  
Kaiserstr. 96  
Telefon 1924.

Anfertigung, Verlag  
und Vertrieb von  
Ansichts- u. Künstler-  
Postkarten  
en gros :: en détail  
Einrahmung von Bildern  
und Photographien  
Eigene graphische Anstalt

**Kunst-**  
**Blätter**  
und gerahmte Bilder  
in grösster Auswahl!  
**Geschwister Moos**  
Kaiserstr. 96.  
Telefon 1924.



## Kellerei mit elektrischem Betrieb

Fässer, Waschzuber, Kübel,  
Kraut- und Bohnenständer

empfiehlt die Kellerei mit Kraftbetrieb

Bürgerstraße 13

**Georg Dörner**

Bürgerstraße 13

Reparaturen schnell und billig

## Parkettboden-Geschäft und Bauschreinerei

Alte Parkettboden werden wie neu hergerichtet, auch in verdorbenstem Zustande, bei billigst gestellten Preisen nach Vereinbarung.

Beste Empfehlungen von Seiten hiesiger und auswärtiger Herrschaften, Architekten etc. stehen jederzeit zur Verfügung.

Empfehle PARKETTWACHS Ia. Garantie Nettogewicht. Reines Bienenwachs enthaltend.

Durch Postkarte gerufen, erscheine sofort.

Kaiser-Allee 63.

**GEORG M. ZITZMANN**

Kaiser-Allee 63.

Kriegstraße 17  
gegründet 1876



Telephon 1016

## E. Birkenmeier Milchkur-Anstalt

Hoflieferant Sr. Gr. Hoheit des Prinzen Max von Baden  
Allein unter Kontrolle des Ortsgesundheitsrates

Empfiehlt  
aus Trockenfütterung  
gewonnene

**Kur- und Kindermilch**

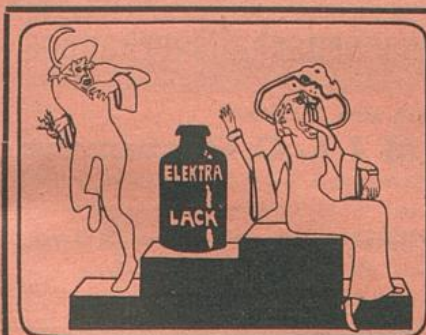
geimpfter  
Schweizerkühe

**Einzige** Anstalt am Platze mit Trockenfütterung. Versand nach auswärts.



KARLSRUHE KAISERSTR. 76

**SPIEGEL & WELS**  
 SPECIALHAUS ELEGANTER HERREN  
 - UND KNABEN - BEKLEIDUNG.  
 ABTEILUNG FÜR ELEGANTE MASSAN-  
 FERTIGUNG. GROSSES STOFFLAGER.  
 JAGD. LIVREEN. SPORT.  
 MÜNCHENER LODEN-ARTIKEL.



**Elektra-Lacke**

**Industrielacke**

**Kutschenlacke**

**Schleiflacke**

**Möbellacke**

**Poliermaterialien**

**Polymorfit**

für ein neues stoffähnliches  
 Lackierverfahren

**Fußbodenlacke**

**Fußboden-Reinigungsmittel**

**Internationale Elektra-Lack-Werke**

G. m. b. H.

Telephon 230 Karlsruhe, Essenweinstraße 40 Telephon 230



## Malerinnen-Schule

### Lehrer:

Prof. W. Conz, Prof. F. Fehr, Prof. O. Kemmer, Prof. H. Müller-Dachau, W. Nagel, Prof. G. Schreyögg.

**Schulgeld:** Figürliche Malklasse, Aktklasse und Modellierklasse 380 M., in den übrigen Klassen 300 M., 1 Trimester 150 und 120 M., 1 Monat 55 und 45 M.

**Schulgäste** können teilnehmen. Lehrplan u. Pensionsliste werden kostenlos versandt. Anmeldung jederzeit.

Vorstand: Prof. OTTO KEMMER, Prof. F. FEHR.

Nähere Auskunft durch:

Prof. OTTO KEMMER, Westendstraße 65.

Unter dem Protektorate Ihrer Königl.  
Hoheit der Frau Großherzogin  
Luise von Baden

## Robes und Konfektion

von

# CONRAD MEURER

Atelier für

elegante Damentoiiletten

KARLSRUHE, Hirschstr. 48

## Die Milch-Zentrale des landw. Genossenschaftsverbandes

Ettlingerstr. 50 (Telephon 279) Karlsruhe (Telephon 279) Lautenbergstr. 2

Größtes Milchgeschäft am Platze

**VORZUGS - MILCH**

offen und in Flaschen. Die Kundschaft wird durch 5 Verkaufswagen und 2 Kuchlerwagen bedient.

Es werden Bestellungen schriftlich, telephonisch und durch die Kutscher auch auf

**echte Jogurtmilch, Rahm, Tafelbutter, weissen Käse,**  
frische, mit Kontrollstempel vers. Trinkeier und Kocheier von 60 Stück ab entgegengenommen.

— Billige — reelle Bedienung —



## BERTH. DOBLER

Inh.: BERTHOLD und ADOLF DOBLER

Gegründet 1866

KARLSRUHE

Telephon 1764

## Buchbinderei mit Motorbetrieb

Ecke der Herren- und Erbprinzenstraße 20

# Linoleum-Spezialgeschäft



## Franz Behrecke

Leopoldstraße 25

≡≡≡ Telephone 2222 ≡≡≡



Fabrik-Niederlage und größte Auswahl in:

Uni Walton-, Granit- und Jaspe-Linoleum,

ᵐᵐᵐ Inlaid-Linoleum, Kork-Linoleum ᵐᵐᵐ

:: Kostenvoranschläge und Muster stehen gern gratis zu Diensten ::  
Prima Zeugnisse von Staats- und Städtischen Behörden und Architekten

Prompte Bedienung · Billigste Preise

## Mech.

# Teppichklopfwerk!

Vakuum-Reinigung — Mottenvertilgung etc. — Aufbewahrung

von Möbeln, Teppichen und Pelzen

unter Garantie gegen Feuer und Mottenschaden,

===== bei billigster Berechnung =====

## ERNST TELGMANN

Erstes und bedeutendstes Unternehmen am Platze

Adlerstraße 4

KARLSRUHE

Telephon 2244

Speise-, Wohn-, Schlaf- und Fremdenzimmer

Ersparnis eines zweiten Schrankes  
**Reform - Patent - Kleider-  
 und Wäscheschrank**

*hier bestens eingeführtes und praktischstes Möbelstück*

Aufnahme von **36** Kleidungsstücken und einer großen Anzahl  
 Wäsche und Hüte. Extra-Vorrichtung für Schirme und Pelzwaren.

Lieferbar in allen Holzarten, mit und ohne Spiegel

*Alleinverkauf bei*

**Lazarus Bär Wwe.**

Telephon 1925 **Möbelmagazin Zirkel 3** Ecke Waldhornstr.

Bis jetzt auswärts verkauft nach: Augsburg, Baden, Bühl, Esch in Luxemburg,  
 Frankfurt, Freiburg, Höchst, Hornberg, Kiel, Mannheim, Metz, München, Oppenau,  
 Posen, Rastatt, Straßburg, Stuttgart

Küchen-Einrichtungen und Vorplatzmöbel

Einzelne Möbelstücke

Dienstholzmöbel und eiserne Bettladen

# Café Röderer

KARLSRUHE i. B.

Ecke Waldhorn- u. Zähringerstr.

— nächst der Kaiserstraße —

Eigene Konditorei ∴ Tag und Nacht geöffnet

Elegantes neuzeitlich  
 eingerichtetes Etablissement

ORFÈVÈRIE

FABRIKZEICHEN



CHRISTOFLE

*Fabrik schwer versilberter  
und vergoldeter Waren*

Höchste industrielle Auszeichnungen auf allen Welt-Ausstellungen

*Wir bitten unsere Abnehmer inständig, nur solche Artikel zu kaufen, welche  
mit den Stempeln unserer Gesellschaft versehen sind, wozon einer den  
Namen CHRISTOFLE der andere aber das obige FABRIKZEICHEN trägt*

CHRISTOFLE &amp; Cie., Karlsruhe

*Hoflieferant Sr. Königl. Hoheit des Großherzogs von Baden*



Prämiert:

Karlsruhe . . 1861  
 Karlsruhe . . 1877  
 Freiburg i. B. 1897



Prämiert:

Dresden . . . 1909  
 Triberg . . . 1910  
 Heidelberg . 1912

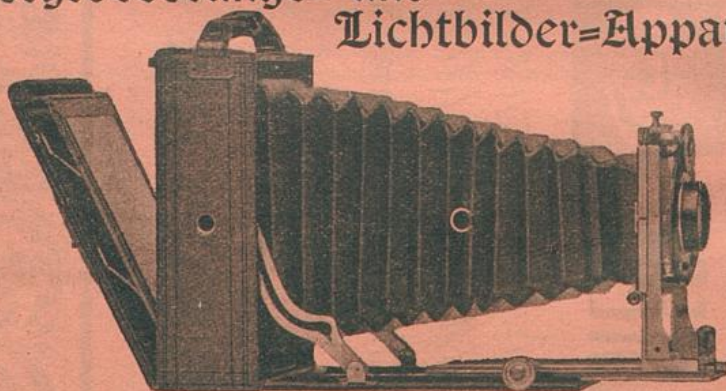
# Photo=Apparate =Artikel

für Liebhaber= u. Fachphotographen  
 — in reichster Auswahl in allen Preislagen —

Spezialität:

„Fidelitas“=Trockenplatten und Papiere, billige aber vorzügliche Marken  
 „Fidelitas“=Kautschukklebeband zum raschen u. soliden Einfassen v. Lichtbildern

Vergrößerungs= und  
 Lichtbilder=Apparate



Ausführung photographischer Arbeiten

Entwickeln, Kopieren, Vergrößerungen. Herstellung von Diapositiven

Dunkelkammern

in modernster Ausstattung für alle Verfahren zur Benützung

## Alb. Glock & Cie, Karlsruhe

Kaiserstr. 89. Telephon 51. Postscheckkonto 689. Gegründet 1861.

Erstes und ältestes Spezialgeschäft Süddeutschlands.