

# **Badische Landesbibliothek Karlsruhe**

**Digitale Sammlung der Badischen Landesbibliothek Karlsruhe**

**Elektrisch-vollautomatische BBC-Sigma-Kühlschränke für  
Gewerbe- und Handelsbetriebe für Lebensmittel,  
Wirtschaftsbetriebe, Gaststätten, Großhaushalte u.s.w.**

**Brown, Boveri und Cie. <Mannheim>**

**Mannheim, [1939]**

[Text]

**urn:nbn:de:bsz:31-54985**

ak

## BBC-Elektro-Kühlung ist Kampf dem Verderb.

Die ununterbrochene und gleichmäßige Elektrokühlung zu jeder Jahreszeit gewährleistet die Frischhaltung der Nahrungsmittel von der Erzeugung bis zum Verbrauch. Ein wichtiges Glied innerhalb dieser „Kühlkette“ sind alle jene Betriebe und Geschäfte, die sich mit dem Verkauf oder der Verarbeitung leicht verderblicher Nahrungsmittel befassen; darüber hinaus dient die Elektrokühlung auch der sachgemäßen Kühlung von Genußmitteln, zur Herstellung von Würfeis und zur Bereitung von Eisspeisen und Eisgetränken.

115 E 1307



*Bessere Ware  
und zufriedene Kunden  
durch*

## BBC-ELEKTRO-KÜHLUNG.

Die Frischhaltung ist nicht nur in den heißen Sommermonaten notwendig, sondern auch zu jeder anderen Jahreszeit eine volkswirtschaftliche und hygienische Notwendigkeit. Die stetige Einwirkung der gleichmäßigen, trockenen Elektrokälte verhindert wie kein anderes künstliches Kühlmittel das Wachstum der Bakterien und Pilze. — Die Elektrokälte beschränkt die Verluste und den Verdienstaufschlag des Lebensmittelhandels auf ein Kleinmaß, steigert Umsatz und Verdienst durch die Tatsache, daß die Verabreichung tadellos frischer Waren aus dem im Ladengeschäft aufgestellten Elektrokühlschrank ein hervorragendes Werbemittel ist.

## BBC-Elektro-Kühlung ist billig und bequem.

Die Anschaffung eines elektrischen Kühlschranks bereitet heute keine Schwierigkeiten mehr, denn es sind gerade für das Nahrungsmittelgewerbe Schranktypen geschaffen worden, die für jeden Bedarf die geeigneten Größen bieten. BBC-Sigma-Gewerbekühlschränke werden für 240—3000 Liter Inhalt gebaut, von denen die Typen von 240—600 Liter in dieser Liste enthalten sind. Der Stromverbrauch ist außerordentlich gering, er beträgt z. B. bei dem „Sigma 240“ etwa 1,6—1,8 kWh je Tag. Besondere Aufwendungen für die Anlage oder für die Bedienung und Wartung sind nicht erforderlich. Bei den Doppelschränken können beide Abteile mit verschiedenen Temperaturen eingestellt werden. Die Zweiteilung ist ferner für geruchsgetrennte Unterbringung verschiedenartiger Kühlgüter vorzüglich geeignet. Geringe Kälteverluste haben die Schränke mit kleiner Stunden- und großer Tagestüre, während sperrigen Kühlgütern durch die verstellbaren Abstellroste Rechnung getragen wird.

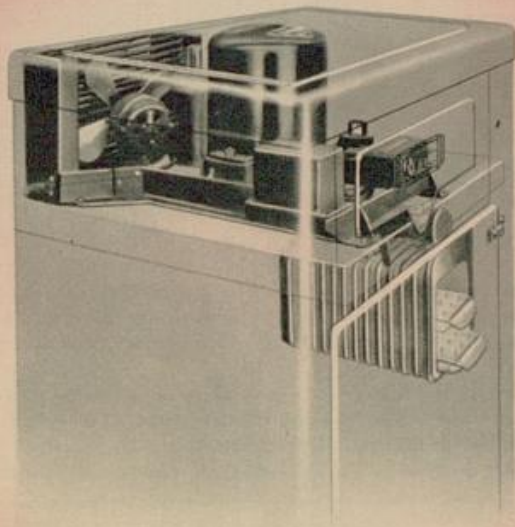
Wer elektrisch kühlt, hat bessere Ware!



## Ausstattung

### DER BBC-Sigma-KÜHLSCHRÄNKE

Der äußere Mantel ist aus Stahl gefertigt und elfenbeinfarbig gebrannt. Die Innenauskleidung besteht aus einer fugenlosen, porzellan-emaillierten Stahlwanne, die leicht zu reinigen ist. Die praktische Einteilung der Roste gestattet bei allen Schrankgrößen, viel unterzubringen. Die Möglichkeit, jederzeit Würfeis zu erzeugen, gehört zu den großen Annehmlichkeiten, welche die BBC-Sigma-Schränke bieten.



### BBC-Sigma-KÜHLSCHRÄNKE

für Wechselstrom mit dem gasdicht gekapselten Kühltromaten arbeiten

- mit Überstromschutz
- mit selbsttätiger Druckschmierung
- mit verstellbarem Temperaturregler
- mit Würfeisbereitung
- ohne Stopfbuchse und Ventile
- ohne Erneuerung von Schmieröl und Kältemittel
- ohne Riemenantrieb
- ohne Kühlwasser
- ohne Radiostörung und praktisch geräuschlos
- ohne Bedienung und Aufsicht

und gewährleisten unübertroffene Sicherheit, Lebensdauer und Wirtschaftlichkeit

(Für Gleichstrom auf Anfrage)

Abbildungen und Zahlen unverbindlich / Änderungen vorbehalten

*Gleichmäßige trockene Elektrokälte hält frisch!*



Kühlrauminhalt 240 Liter

Dieser Schrank wird für Gleich- und Wechselstrom geliefert.

BBC  
ELEKTROKÜHLUNG  
**Sigma 240**

Der Einbau von Fleisch- und Wursthängen aus nichtrostendem Material bei diesem und den folgenden Kühlschränken erleichtert die Aufbewahrungsmöglichkeit des Kühlgutes.

**PREIS RM. 785.-**

einschließlich 1,5 m langer, dreiadriger Gummischlauchleitung mit Erdungsstecker, einschließlich Leihverpackung, frei deutscher Reichsbahnstation.

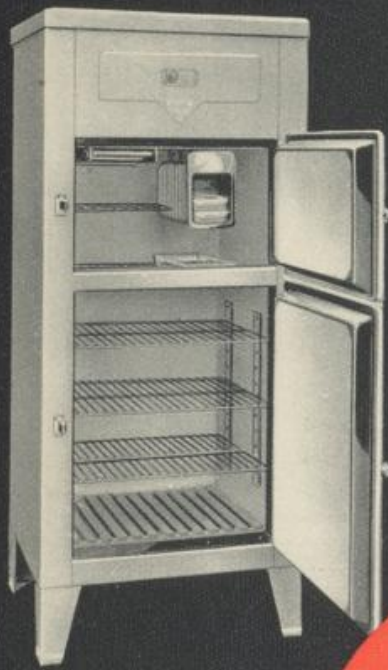


	Außenmaße in mm	Innenmaße in mm
Breite .....	747	580
Tiefe .....	660	468
Höhe .....	1553	910

**Stromaufnahme:** etwa 190 Watt mit Ventilator.  
**Stromverbrauch im Jahresdurchschnitt:** 1,6—1,8 kWh je Tag.  
**Nettogewicht:** etwa 190 kg. **Abstellfläche:** etwa 1,45 qm.  
**Fußhöhe:** 200 mm.  
**Würfeleisschieber:** 2 Stück mit zusammen 48 Eiswürfeln = 1,2 kg.  
**Verschließbarer Rollenpreßverschluss.** Alle Beschläge verchromt.  
**Roste:** 5 Stabroste, davon 3 verstellbar. 1 Bodenrost.  
**Fleischgehänge** aus nichtrostendem Material mit 6 S-Haken.

*BBC-Elektrokühlung vom Erzeuger bis zum Verbraucher!*





Kühlrauminhalt etwa 300 Liter

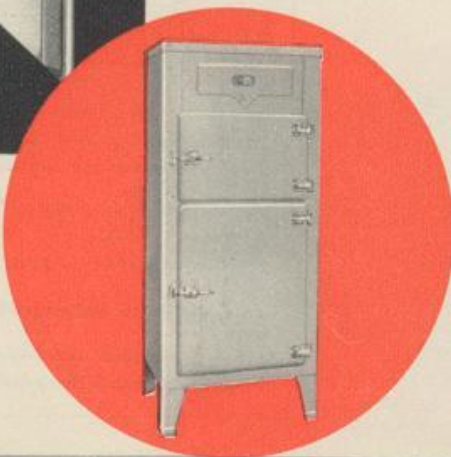
Dieser Schrank wird nur für Wechselstrom geliefert.

**BBC**  
ELEKTROKÜHLUNG  
**Sigma 300**

Der große Kühlschrank, der nur wenig Platz braucht. Geringster Kälteverlust durch kleine Stunden- und große Tagesüre. Verstellbare Roste und Fleischgehänge.

**PREIS RM. 925.-**

einschließlich 1,5 m langer, dreiadrigter Gummischlauchleitung mit Erdungsstecker, einschließlich Leihverpackung, frei deutscher Reichsbahnstation.



	<b>Außenmaße</b> in mm	<b>Innenmaße</b> in mm
Breite .....	747	580
Tiefe .....	660	468
Höhe .....	1768	1125

**Stromaufnahme:** etwa 190 Watt mit Ventilator.  
**Stromverbrauch im Jahresdurchschnitt:** etwa 1,8—2,1 kWh je Tag.  
**Nettogewicht:** etwa 220 kg. **Abstellfläche:** etwa 1,45 qm.  
**Fußhöhe:** 200 mm.  
**Würfeleisschieber:** 2 Stück mit zusammen 48 Eiswürfeln = 1,2 kg.  
**Verschließbare Rollenpreßverschlüsse.** Alle Beschläge verchromt.  
**Roste:** 5 Stabroste, davon 3 Stück verstellbar. 1 Bodenrost.  
**Fleischgehänge** aus nichtrostendem Material mit 6 S-Haken.

*BBC fertigt Kühlmöbel aller Art!*



**BBC**  
ELEKTROKÜHLUNG  
**Sigma 300/2**

Der geruchdicht unterteilte Kühlschrank bietet die Vorteile von zwei Schränken. Jedes Abteil wird mit einer eigenen Maschine gekühlt.

**PREIS RM. 1125.—**

einschl. zwei 1,5 m langen, dreiadrigen Gummischlauchleitungen mit Erdungsstecker, einschl. Leihverpackung, frei deutscher Reichsbahnstation.



Kühlrauminhalt etwa 300 (2×150) Liter

Dieser Schrank wird für Gleich- und Wechselstrom geliefert.

	<b>Außenmaße</b> in mm	<b>Innenmaße</b> in mm
Breite.....	1161	2×470
Tiefe.....	610	378
Höhe.....	1473	845

**Stromaufnahme:** etwa 340 Watt mit Ventilator.

**Stromverbrauch im Jahresdurchschnitt:** etwa 2,2 bis 2,5 kWh je Tag.

**Nettogewicht:** etwa 242 kg. **Abstellfläche:** etwa 1,9 qm.

**Fußhöhe:** 200 mm.

**Würfeleisschleber:** 4 Stück mit zusammen 96 Eiswürfeln = 2,4 kg.

**Verschließbare Rollenpreßverschlüsse.** Alle Beschläge verchromt.

**Roste:** 8 Stabroste und 2 Glasplatten.

**Fleischgehänge:** 1 Hartholzstab mit 3 S-Haken.

*BBC liefert Kühlschränke von 90—3000 Liter Inhalt!*



**BBC**  
ELEKTROKÜHLUNG  
**Sigma 360/2**

Die zweitürigen BBC-Sigma-Kühlschränke sind eine beliebte und bewährte Ergänzung vorhandener Kühlanlagen. Sie entlasten die Hauptanlagen, sparen Zeit und Weg und bilden eine zugkräftige Kundenwerbung.

**PREIS RM. 1285.—**

einschl. zwei 1,5 m langen dreiadrigen Gummischlauchleitungen mit Erdungsstecker, einschl. Leihverpackung, frei deutscher Reichsbahnstation.



Kühlrauminhalt etwa 360 (2x180) Liter

Dieser Schrank wird für Gleich- und Wechselstrom geliefert.



	<b>Außenmaße</b> in mm	<b>Innenmaße</b> in mm
Breite.....	1281	2 x 520
Tiefe .....	610	418
Höhe .....	1483	845

**Stromaufnahme:** etwa 340 Watt mit Ventilator.

**Stromverbrauch im Jahresdurchschnitt:** etwa 2,5 bis 3,0 kWh je Tag.

**Nettogewicht:** etwa 295 kg. **Abstellfläche:** etwa 1,9 qm.

**Fußhöhe:** 200 mm.

**Würfelissschieber:** 4 Stück mit zusammen 96 Eiswürfeln = 2,4 kg.

**Verschleißbare Rollenpreßverschlüsse.** Alle Beschläge verchromt.

**Roste:** 6 Stabroste und 2 Glasplatten.

**Fleischgehänge** aus nichtrostendem Material mit 6 S-Haken.

*Gasdicht gekapselte BBC-Kühlanlagen seit über 25 Jahren!*



**BBC**  
ELEKTROKÜHLUNG  
**Sigma 600/2**

Der große Rauminhalt, die verstellbaren Roste und die Trennung in zwei geruchsichere Abteile machen diesen Schrank besonders geeignet zur Verwendung in Gaststätten, Fremdenheimen, Metzgereien usw.

**PREIS RM. 1525.—**

einschl. zwei 1,5 m langen dreiladrigen Gummischlauchleitungen mit Erdungsstecker, einschl. Leihverpackung, frei deutscher Reichsbahnstation.

Dieser Schrank wird nur für Wechselstrom geliefert.



Kühlrauminhalt 600 (2 x 300) Liter

**BROWN, BOVERI & CIE**  
Aktiengesellschaft  
**MANNHEIM**  
Abt. Kältemaschinen

AS 1093 (239/170) Sp.



	Außenmaße in mm	Innenmaße in mm
Breite .....	1401	2 x 580
Tiefe .....	660	468
Höhe .....	1775	1125

**Stromaufnahme:** etwa 380 Watt mit Ventilator.  
**Stromverbrauch im Jahresdurchschnitt:** etwa 3,2 bis 3,6 kWh je Tag.  
**Nettogewicht:** etwa 370 kg. **Abstellfläche:** etwa 2,9 qm.  
**Fußhöhe:** 200 mm.  
**Würfeleisschieber:** 4 Stück mit zus. 96 Eiswürfeln = 2,4 kg  
**Verschließbare Rollenpreßverschlüsse.** Alle Beschläge verchromt.  
**Roste:** 10 Stabroste, davon 6 verstellbar. 2 Bodenroste.  
**Fleischgehänge** aus nichtrostendem Material mit 6 S-Haken.