

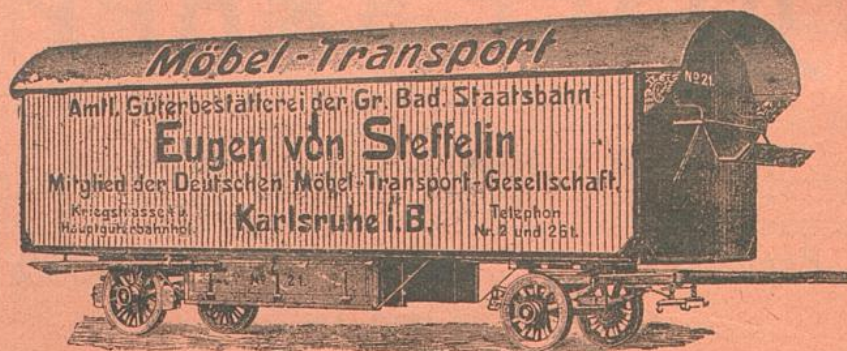
Badische Landesbibliothek Karlsruhe

Digitale Sammlung der Badischen Landesbibliothek Karlsruhe

Geschäftsanzeiger zum Karlsruher Adreßbuch

[urn:nbn:de:bsz:31-217430](https://nbn-resolving.org/urn:nbn:de:bsz:31-217430)

KARLSRUHE i. B.



Kontore für:
Spedition, Lager und Möbeltransport
Kriegstrasse 4
Telephon Nr. 261

Bestättereikontore:
Frachtguthalle, Telephon Nr. 2,
Eilguthalle, Telephon Nr. 602

Eugen von Steffelin

Hofspediteur

Amtliche Güterbestätterei der Grossh. Bad. Staatsbahn

Spedition, Möbeltransport, Lagerung, Verpackung, Zollabfertigung

Mitglied der Deutschen Möbeltransport-Gesellschaft

Übernahme kompletter Umzüge von Wohnung zu Wohnung innerhalb der Stadt und zwischen beliebigen Plätzen mit gepolsterten Möbelwagen
ohne Umladung.

Feste und sachkundige Vertretungen an allen größeren Plätzen.
Regelmäßiger Sammelladungsverkehr von und nach allen Richtungen.

Verteilung von Sammelladungen.

Vorzüglich eingerichtete Lagerhäuser. Großer Fuhrpark.
Auskünfte bereitwilligst.

JOSEF KRAPP

vorm. Martenstein & Josseaux

PFORZHEIM

Fernsprecher 540

KARLSRUHE

Fernsprecher 77

WÜRZBURG

Fernsprecher 463

Asphalt-, Zement- und Eisenbetonbau-Geschäft für Hoch- und Tiefbau

Spezialität: **Eisenbeton-Konstruktionen:**

Feuersichere Decken für schwere Lasten und große Spannweiten, besonders geeignet für Fabriken, Lagerhäuser, Säle und dgl. Schallsichere Hohlkörperdecken aus Eisenbeton für Schulen, Krankenhäuser usw.

Feuerfeste Treppenanlagen nach System Monier

Wasserbehälter, Gruben, Brücken, Dachkonstruktionen, Bottiche, Holländer und dgl.

Stampfbetonbauten:

Fundamente für Gebäude und Maschinen, Gewölbe, wasserdichte Kelleranlagen, Gehwege, Hof- und Kellerböden.

Kleine'sche Decken

(feuer- und schwammsichere Eisenbalkendecke mit vollständig ebener Untersicht)

Lugino-Wände D.R.-P. Nr. 132334 und 139062

fugenlose, feuersichere, schalldämpfende, nagelbare Wand für Wohnhäuser, Hotels und dgl.

Asphaltarbeiten

jeder Art, insbesondere Nutzböden für Brauereien, Gehwege, Asphaltisolierungen. Siebel'sche Bleisolierungen.



Bruchof & Gremmels G.m.b.H.

Zentralheizungen aller Systeme
Dampfkoch- und Wasch-Anlagen

Telephon 2559

Winterstrasse Nr. 27, **Karlsruhe i. B.**

GROSSHERZOGL.



HOFLIEFERANT

H. MAURER

Pianolager und Fabrik :: Karlsruhe i. B.

Friedrichsplatz 5

Flügel, Pianos, Harmoniums,
Phonola und Phonolapianos
in einer Auswahl von 100 Instrumenten.

Der Besuch meiner Magazine, um welchen gebeten wird, gibt Gelegenheit, die hervorragendsten Marken I. Ranges, gediegene Fabrikate in mittlerer, die solidesten Pianos in billigster Preislage kennen zu lernen. Mäßige Preise, hohe Rabattsätze bei bar, vorteilhafte Teilzahlungen sichern dem Käufern gleichzeitig alle **Vorzüge einer modernen erstklassigen Bezugsquelle.** Reparaturen werden in eigener mit Spezial-Reparaturwerkstätte verbundener Fabrik sachgemäß und sorgfältig ausgeführt.

Pianostimmen in und außer Abonnement.

Dölling & Wunder Nachf.

Inh. Schleifer & Scholl

Karlsruhe, Douglasstrasse 26

Gürtlerei, Metallprägerei, Galv. Vergoldungs- u. Versilberungsanstalt, Feuervergoldung

Anfertigung aller Arten von Metallgegenständen, Livréeknöpfen, Vereinsabzeichen, Biermarken etc. sowie von Hahnen und Schlauchgewinden. Lager in Hanf- und Gummischläuchen

Werner & Gärtner

Amtliche Gepäck- und
Expressgut-Bestätte rei
der Großh. Bad. Staatsbahn Karlsruhe.

□ □ □ Bureau: □ □ □

Hauptbahnhof □ Telephon 447.

Abholung und Zustellung von

Reisegepäck

zu jeder Tag- und Nachtzeit.

Die Gepäckträger nehmen Aufträge an
_____ den Zügen entgegen. _____

□ □ □

Prompte Abholung und Auflieferung von
Expressgutsendungen.

□ □ □

EIGENER FUHRPARK.

FABRIKZEICHEN

ORFÈVRE



CHRISTOFLE

*Fabrik schwer versilberter
und vergoldeter Waren*

Höchste industrielle Auszeichnungen auf allen Welt-Ausstellungen

*Wir bitten unsere Abnehmer inständig, nur solche Artikel zu kaufen, welche mit den
Stempeln unserer Gesellschaft versehen sind, woron einer den Namen CHRISTOFLE
der andere aber das obige FABRIKZEICHEN trägt*

CHRISTOFLE & Cie., Karlsruhe

Hoflieferanten Sr. Königl. Hoheit des Großherzogs von Baden

Badische Feuerversicherungs-Bank



Karlsruhe

— eigenes Geschäftsgebäude Karlstraße Nr. 84 —

Versicherung gegen Feuer-, Blitz-, Explosions- und
Einbruchdiebstahl-Schäden zu mäßigen Prämien

Näheres durch die Agenten der Bank oder die

Generalagentur: **Karlsruhe i. B.** Karlstraße 84

Telephon: Direktion Nr. 589 Telephon: General-Agentur Nr. 332

KARLSRUHE KAISERSTR. 76

SPIEGEL & WELS

SPECIALHAUS ELEGANTER HERREN
- UND KNABEN - BEKLEIDUNG.
ABTEILUNG FÜR ELEGANTE MASSAN-
FERTIGUNG. GROSSES STOFFLAGER.
JAGD. LIVREEN. SPORT.
MÜNCHENER LODEN-ARTIKEL.

Friedrichsbad

Telephon 1013 **Kaiserstraße 136** Telephon 1013

Beste Badegelegenheit inmitten der Stadt

Sommer und Winter geöffnet von 7 Uhr morgens bis 1/2 9 Uhr abends

Schöne Schwimmhalle helles, klares Wasser

Erwachsene mit Kabinett . . .	M. 0.40	10 Karten	M. 3.—
Kinder mit Kabinett	M. 0.30	10 Karten	M. 2.50
Kinder ohne Kabinett	M. 0.20	10 Karten	M. 1.50
Jahresabonnement Erwachsene	M. 30.—	Kinder	M. 20.—
Schwimmunterricht Erwachsene	M. 10.—	Kinder	M. 6.—

eleg. eingerichtete Salon- u. Wannenbäder

Salonbad mit Wäsche	M. 1.20	10 Karten	M. 10.—
Wannenbad I. Kl. mit Wäsche	M. 0.90	10 Karten	M. 7.50
Wannenbad II. Kl. mit Wäsche	M. 0.65	10 Karten	M. 5.50
Wannenbad III. Kl. ohne Wäsche	M. 0.35		

Zusätze: Salz, Soole, Fichtennadel, Kleie etc.

Den ganzen Tag für Herren und Damen geöffnet

Dampf- und Heißluftbad	M. 1.50	10 Karten	M. 13.—
Elektr. Lichtbad	M. 2.80	10 Karten	M. 25.—
dasselbe, mit Bestrahlung . . .	M. 3.30		
Trockenheißluftstromanwendung	M. 1.50	10 Karten	M. 13.—

Kurabteilung für physikalische Heilmethoden

für Herren und Damen den ganzen Tag geöffnet

Mechanotherapie

Seifenmassage	M. 1.—	10 Karten	M. 9.—
Körpermassage	M. 2.—	10 Karten	M. 18.—

Hydrotherapie

Halbbad Abreibung	M. 0.80	10 Karten	M. 7.—
Douche, Fuß-, Sitzbad etc. . . .	M. 0.60	10 Karten	M. 5.—

Elektrotherapie

Elektr. Wasserbad	} M. 2.50 10 K. M. 20.
„ Lohntanninbad	
„ Wechselstrombad	
„ Vierzellenbad	
„ Arsonvalisation	

Medizinische Bäder

Kohlensäurebad	M. 2.—	10 K.	M. 18.—
Fangoanwendung	M. 4.50	10 K.	M. 40.—
Radium	M. 2.—		
Besondere Abteil. für Hautkranke Schwefel- und Teerbäder, Inunktionskuren etc.			

Röntgenographie: Röntgenbestrahlung oder -durchleuchtung M. 5.—
-photographie 10 bis 20 M., Salus M. 35.—, 20 Karten M. 60.—

Sämtliche Anwendungen soweit tunlich durch ärztlich geschultes Personal auch außerhalb der Anstalt

Prospekte gratis

Robes und Konfektion
von
CONRAD MEURER

Hirschstraße Nr. 48 Damenschneider Hirschstraße Nr. 48

Anfertigung von Promenaden-, Ball- und Gesellschaftstoiletten, sowie Konfektion

Newyorker „Germania, Lebens-Versicherungs-Gesellschaft“

Europäische Abteilung, Behrenstraße 8, im eigenen Hause in Berlin.

Verwaltungsrat für Europa:	{	Herm. Rose, General-Bevollmächtigter. Thomas Achelis. Karl Klönne, Geh. Kommerzienrat, Direktor der Deutschen Bank. Wilh. Becker, Exz., früherer Oberbürgermeister in Cöln a. Rh. I. Vize-Präsident des Herrenhauses.
Direktion:	{	General-Direktor Dr. Rose, General-Bevollmächtigter, Hauptbevollmächtigter für Deutschland. Stellvertretender Direktor P. Rostock.

Total-Aktiva am 31. Dezember 1907	Mk. 172 360 433
Reiner Überschuss , Gewinn-Reserve, Sicherheits-Kapital, Reserve für etwaige Kursverluste auf Wertpapiere, Extra-Reserve	„ 25 776 366
Vermehrung der Aktiva in 1907	„ 8 562 259
Bar-Einkommen in 1907	„ 28 770 068
Versicherungen in Kraft für	„ 488 331 915
davon in Europa für	„ 219 002 097

Aktiva in Europa: Mk. 65 626 582

in Grundeigentum, Despositum und Policen-Darlehen.

Bisherige Auszahlungen:

Todesfälle und Lebenspolice ca. Mk. 215 ³/₄ Millionen.

Dividenden ca. Mk. 37 Millionen.

Mit dem 1. Januar 1907 sind außerordentlich liberale neue Versicherungsbedingungen eingeführt. Besonders wertvoll das automatische Inkraftbleiben der Police für den vollen Betrag ohne Prämienzahlung nach drei Jahren und Unanfechtbarkeit, Reisefreiheit und Beginn der Dividende nach einem Jahre. Man erbitte Prospekt.

Nähere Auskunft erteilt:

Jacob Stern, Subdirektor, Karlsruhe, Kaiserstraße 128.

A. Rossmann, Direktionsbeamter, Karlsruhe, Westendstr. 28

Postkarten - Verlag Geschwister Moos**Kaiserstraße 96 Karlsruhe (Baden) Kaiserstraße 96**

Telefon 1924

**Anfertigung, Verlag und Vertrieb
von Postkarten und Kunstblättern**

Telefon 1924

Ältestes und leistungsfähigstes Spezial-Geschäft in Süd-Deutschland**En gros — en détail****M. Friederich & Cie***Hofjuweliere*

Telephon Nr. 2055 :: Kaiserstraße Nr. 112

Karlsruhe

Pforzheim

Bruchsal

*Juwelen, Gold- und Silberschmuck
in allen Preislagen**Scheringe. Silberne und versilberte
Tafelgeräte und Bestecksachen
bei billigster Berechnung**Geislinger- und Christofle-Fabrikate
zum Fabrikpreis**Reparaturen, Umänderungen und Extra-
Anfertigungen in künstlerischer Ausführung***Deutsche Schwammgroßhandlung****WIRTH & BREIG, Mannheim, U 3, 13**

Import

Telephon 601

Export

Schwämme

en gros

Fensterlederfür Hausgebrauch, Fabriken
und technische Zweckeecht englische,
in allen Preislagen**Loofah und Loofahwaren**Alleinfabrikanten von Pfannstiel's **Patentschwamm****CLICHÉS**in Holzschnitt, Zink und Kupfer
fertigen wir in feinsten Ausführung
□□□□ prompt und billig □□□□**GESCHWISTER MOOS, KARLSRUHE (BADEN)**

Kaiserstraße Nr. 96 Telefon Nr. 1924

ERNST TELGMANN

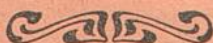
Adlerstraße 4 KARLSRUHE Telephon 2244

Neues patentiertes

Reinigungs- Verfahren

mittels

VACUUM



Sensationell

Unübertroffen

Reinigung

von Teppichen, Polstermöbeln, Vor-
hängen, Betten, Bilderrahmen, Stoff-
tapeten, Wandbekleidungen, Stuck-

:: :: :: :: decken usw. :: :: :: ::

im Hause selbst!
ohne Störung!
vollkommen staubfrei!

Jede Beschädigung unter Garantie ausgeschlossen



Verkauf und Anmeldung



Telephon Karlsruhe Nr. 2440

Aktiengesellschaft „INVENTION“

vorm. Ing. Jos. Bayer

KARLSRUHE-Baden, Ecke Hübschstr.

Elektr. Bahn: Hauptbahnhof—Kühler Krug

Basel, Austraße 55 :: FREIBURG i. Breisgau

von Patenten, Mustern und Marken etc.
werden unter **Garantie** in den meisten Staaten
der Welt prompt und reell unter fach- und
sachgemäßer Erledigung bei billigster Berech-
nung besorgt. **I. Referenzen!** — Täglich neue
Anerkennungen! Man verlange Erfinder-Aufgaben!

A.-G. „INVENTION“.

Elektra-Lacke

Internationale Elektra-Lack-Werke

G. m. b. H.

Karlsruhe, Essenweinstr. 22

Kutschenlacke · Industrielacke · Schleiflacke

Fussbodenlacke

Polymorfit

für ein neues stoffähnliches Lackierverfahren

Telephon 230

Telephon 230

**Malerinnen-Schule****Lehrplan:**

Vorbereitungs-klasse, Zeichnen nach dem lebenden Modell, Malen nach dem lebenden Modell. Landschaftsklasse (Zeichnen und Malen nach der Natur, im Sommer im Freien), Zeichnen und Malen nach Blumen und Stilleben. Abendzeichnen (Akt- und Kostümstudien getrennt), Radieren, Lithographieren, Modellieren, Anatomie, Perspektive, Kunstgeschichte.

Unter dem Protektorat Ihrer Königl.
Hoheit der Frau Großherzogin
Luise von Baden

Lehrer: Prof. W. Conz, Prof. F. Fehr,
Prof. W. Georgi, Prof. O. Kemmer, Prof. K. Lang-
hein, Prof. Max Roman, Wilhelm Sauer.

Schulgeld: Figürliche Malklasse 380 M., in den übrigen Klassen 300 M.,
1 Trimester 150 resp. 120 M., 1 Monat 55 resp. 45 M. **Schulgäste** können teilnehmen.
Lehrplan und Pensionsliste werden kostenlos versandt. Anmeldung jederzeit.

Nähere Auskunft durch den Vorstand:

Prof. OTTO KEMMER und Prof. MAX ROMAN

Westendstraße 65

ELSAESSISCHE MASCHINENBAU-GESELLSCHAFT MÜLHAUSEN ELS.

Werke: Mühlhausen, Grafenstaden und Belfort
Arbeiterzahl ca. 10500 □ Umsatz ca. 5 Millionen

Dampfmaschinen jeder Art und in allen Stärken

Dampfturbinen (System Zölly)

Dampfkessel verschiedener Systeme (Pat. Garbe)

Wasserturbinen, Regulatoren, Transmissionen usw.

Großgasmotoren

Werkzeugmaschinen für Metallbearbeitung

Sämtliche Maschinen für die Textil-Industrie:

Spinnerei, Weberei, Bleicherei und Appretur
von Baumwolle, Wolle (Kammgarn), Seide.

Projektierung und Ausführung ganzer Zentralen
jeglicher Betriebsart für Städte und Fabriken.

— VERTRETUNG: —

HANS F. PUCHSTEIN, INGENIEURBÜRO

TELEPHON Nr. 301

KARLSRUHE

KRIEGSTRASSE 17

Mannheimer Maschinenfabrik **MOHR & FEDERHAFF**

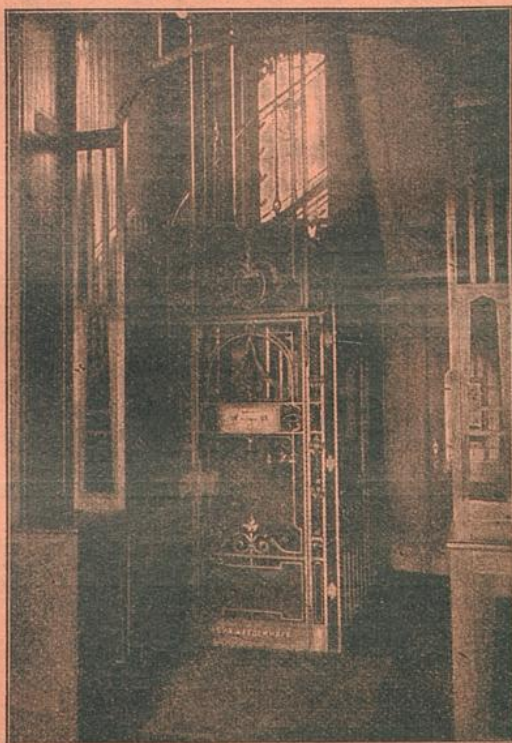
MANNHEIM und NECKARAU

==== Hebezeuge aller Art ====

Komplette Kran-, sowie Verlade- u. Transport-Anlagen

Waggon-
Fuhrwerk-
Magazin-
und
Spezial-
Waagen

Automatische
Waagen



Personen-Aufzug mit Druckknopfsteuerung

Material-
Prüfungs-
Maschinen
neuester
Methoden
—
Gebläse
Schmiedeherde

Personen- und Lasten-Aufzüge aller Art

in modernster Ausführung — für jede Betriebsart

Vertreter: **HANS F. PUCHSTEIN**, Ingenieur-Bureau

Telephon Nr. 301

KARLSRUHE

Kriegstraße 17



Atelier für Dekorative Kunst

Anfertigung moderner Schaufensterplakate
Plastischer Plakate, Glas- und Firmenschilder

Entwürfe

für Clichés, Reklamekarten, Packungen, Postkarten, Plakate

Atelier ARTHUR KAISER, Friedenstr. 20

Linoleum-Spezialgeschäft



Franz Behrecke

Leopoldstraße 25

≡ Telephone 2222 ≡



Fabrik-Niederlage und größte Auswahl in:

Uni Walton-, Granit- und Jasper-Linoleum,

Inlaid-Linoleum, Kork-Linoleum

:: Kostenvoranschläge und Muster stehen gern gratis zu Diensten ::
Prima Zeugnisse von Staats- und Städtischen Behörden und Architekten

Prompte Bedienung · Billigste Preise

Wilh. Schindler, Karlsruhe

Kassenschrankfabrik

Feuer- und diebessichere
Kassenschränke

neuester Konstruktion, jeder Größe und Einteilung
Ia Referenzen zahlreicher Behörden, I. Bankinstitute etc.

: Stets größeres Lager :

NB. Bei einem Brande in Ober-
hausen bewährte sich mein
Fabrikat tadellos, ebenso bei
mehreren Einbruchversuchen.

Jakob Nunn jun.

Karlsruhe i. B.

Donaueschingen

Winterstr. 4 u. 41, Telefon 649

Güterbahnhof

Zement, Baugeschäft und Eisenbetonbau

Ausführung moderner Ladenumbauten von einfachster
bis zur schwierigsten Konstruktion, auf Wunsch fix und
fertig. — Prima Referenzen über bereits ausgeführte

:: :: :: :: Arbeiten zu Diensten :: :: :: ::

Ausführung ganzer Neubauten, Reparaturen jeder Art

Feuersicheres Lagerhaus, Spedition
Möbel- An- u. Verkauf, neu und gebraucht
Eigene Tapezierwerkstätte :: Partiewaren usw.

Heinrich Karrer

Philippstraße 19 Karlsruhe-Mühlburg Telephon 1659

Kartell der

Auskunfteien Bürgel

G. m. b. H. Gegründet 1885

— ca. 500 Geschäftsstellen im In- und Auslande —

Korrespondenten an allen Plätzen der Welt

Garantie-Dêpot: Mark 200 000

preuss. Consols

Einzel- und Abonnements-Auskünfte, Sammelberichte

Geschäftsstelle:

Zähringerstr. 110 **KARLSRUHE** Telephon 455

Carl Seippel

A. KLENK

Holz- und Kohlenhandlung :: Mineralwasser-Fabrik

Rheinstraße 10 **KARLSRUHE i. B.** Philippstraße 29

:: :: Telephon :: ::

Niederlage verschiedener natürlicher Mineralwässer

Clichés

jeder Art

für Handel

Industrie

Wissenschaft

und Kunst

Musterblätter gratis und franko



Spezialität:

Feine Autotypien

Illustration ganzer Kataloge, Zeitschriften, Albums etc.



Feinste Referenzen

R. & J. Wenninger

Chemigraphische Kunstanstalt

Kepplerstraße 19

Teleph. Nr. 3252

Mannheim

Kriegstraße 17
gegründet 1876

Milchkur-Anstalt
Telephon 1016

Kriegstraße 17
gegründet 1876

E. Birkenmeier

allein unter Kontrolle des Ortsgesundheitsrats

Empfiehl aus **Trockenfütterung** gewonnene

Ausschließliche
Trockenfütterung

Kur- und Kindermilch

Sämtliche Kühe sind
geimpfte Schweizerkühe

Versand nach Auswärts

Sprach- und Schönschreib-Unterricht

Französisch, Englisch, Italienisch etc. u. Deutsch (für Ausländer). — Kalligraphie
Gymnastische Methode für Erwachsene

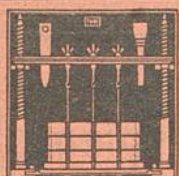
Um eine richtige Körper- und Federhaltung zu erreichen, sind Vorübungen ein unbedingtes Erfordernis. Körper-, Freiarm-, Handgelenk- und Fingergelenkübungen erzielen überraschende Resultate, besonders auch bei denjenigen, welche eine schwere Hand haben

Jedermann gelangt leichter und sicherer zur Schnellschrift und Stenographie

1 Schnellschrift-Kursus 11 Mk., 1 Kalligraphie-Kursus 16 Mk.

Schreibkrampf, Ermüden der Hand, Handzittern bald, gewöhnl. durch einen oder zwei Kurse beseitigt.
Übersetzungen von Zirkularen, Preislisten (englisch, französisch, italienisch, spanisch, russisch etc.)

A. SIMON, Kaiserstrasse 110



BERTH. DOBLER

Inh.: BERTHOLD und ADOLF DOBLER

Gegründet 1866 **KARLSRUHE** Telephon 1764

Buchbinderei mit Motorbetrieb

==== Ecke der Herren- und Erbprinzenstrasse 20 ====

Telephon 1775

Stadtküche

Inh.: H. Bühler
 C traiteur, langj. Küchenmeister
 Luisenstraße 14

*Übernahme
 ganzer Festlichkeiten*

*z. B. Déjeuners, Dinners, Soupers,
 kalter Buffets, Hausbällen,
 Hochzeiten.*

*Anfertigung einzelner kalter und
 warmer Platten.*

Auf Wunsch

*Lieferung des ganzen Geschirrs
 und Bedienung.*

*Anmeldungen auch bei Hoflieferant Munding
 Kaiserstraße 110 :: Telephon 1042*

Markstahler & Barth

Telephon 44 Inhaber: JAKOB BARTH Karlstraße 67

Kunst- und Bauschreinerei :: Glaserei, Schlosserei

Parkettfabrikation, Stammholzsäge, Fournierschneiderei mit Dampftrieb

Übernahme von Neu- und Umbauten, **Ladeneinrichtungen.** Anfertigung von Schiebefenstern verschiedener Systeme und Doppelflügelstern sowie allen in das Fach einschlagenden Arbeiten.

Gediegene Ausführung anerkannt!

Entwürfe bereitwilligst!



Georg Dörner

Bürgerstraße Nr. 13 **Karlsruhe** Bürgerstraße Nr. 13

Wusch-Züßer, Kübel, eichene Kraut- u. Bohnenständer

in großer Auswahl

Neue Fässer stets auf Lager :: Reparaturen gut und billig

Die Milch-Zentrale des landw. Genossenschaftsverbandes

Ettlingerstr. 59 (Telephon 279) **Karlsruhe** (Telephon 279) Lauterbergstr. 2

liefert hygienisch einwandfreie

VORZUGS-MILCH

in Flaschen. Die Kundschaft wird durch Verkaufswagen bedient und werden Bestellungen durch die Kutscher auch auf

Rahm, Tafelbutter, weissen Käse,

frische, mit Kontrollstempel vers. Trinkeier und Kocheier von 60 Stück ab entgegengenommen.

Franz Weber, Schreinerei

Luisenstr. 24 **Karlsruhe** Luisenstr. 24

Spezialität: Ladeneinrichtungen, Thekenaufsätze, Glasschränke

Beste Ausführung ————— Billigste Preise

Möbel- und Bau-Arbeiten billigst

Alteisen-, Metall- und Kohlenhandlung

von

JAKOB KÜGEL

Sedanstraße Nr. 8 **Mühlburg** Sedanstraße Nr. 8

Johanna Weber Privat-Zuschneideschule und
feine Damenschneiderei ::
33 Herrenstraße 33

Sehr wichtig für Damen!

Extraktstunden werden in meinem Zuschneidekursus jeder Dame erteilt. Auch werden Schnitte abgegeben und nach Maß angefertigt. Bitte Referenzen zu Diensten.

JAKOB SILBERMANN

KARLSRUHE, Brunnenstraße 1 bei der Markgrafenstraße

Herren- und Knabenkleider

Anfertigung nach Maaß, Lager in verschiedenen Stoffen

Große Auswahl fertiger Herren- u. Knabenanzüge

Bedienung prompt und billig

**Schweizerische
Unfallversicherungs-Aktiengesellschaft
in Winterthur**

Die Gesellschaft empfiehlt sich zum Abschluß von

Unfallversicherungen aller Art für Erwachsene und Kinder.

Haftpflichtversicherungen für Hausbesitzer, Betriebsunternehmer usw.

Einbruchdiebstahlversicherungen für Private und Geschäftsinhaber,
Kirchen usw.

Kautionsversicherungen für Gemeinde- und Privatbeamte.

Veruntreuungsversicherungen für Geschäftsinhaber usw.

Nähere Auskunft erteilt bereitwilligst

Die Generalagentur für das Großherzogtum Baden:

GEORG POTH in **Karlsruhe**

Zirkel 11,

sowie deren Haupt- und Spezialagenten.



J. Kunz, Klavierbauer, Karlsruhe

Karlfriedrichstraße 21, Rondellplatz, Telefon 2713
empfiehlt

sein großartiges Lager nur ausgewählter
Fabrikate allerbesten Ranges

sowie das

Triumphola-Einbau-Pianino

Stimmungen und Reparaturen



empfiehlt sich zu **Umzügen** in und außer der Stadt, im In- und Auslande mit fein gepolstertem Patent-Möbelwagen per Bahn ohne Umladung. Ein- und Entladen ganzer Waggonen, fachkundige Verpackung von Gegenständen aller Art unter selbständiger Leitung und Garantie.

Durch fachkundige Vertretung an allen größeren Hauptplätzen des In- und Auslandes bietet sich sehr oft billige Hin- und Rückladung. Zeugnisse über größere tadellose Umzüge stehen gerne zu Diensten. — Zugleich empfehle meine hellen, trockenen **Lagerräume** zum Aufbewahren von Mobilien aller Art unter billigster Berechnung und Garantie.

Telephon 1356 **Karlsruhe** Telephon 1356

Kulanteste Bedingungen

Transport nach allen Weltteilen durch häufige Rückfahrten zu billigsten Preisen

Neue Karlsruher Schiffahrts-Aktiengesellschaft ≡ Karlsruhe ≡

Telegramm-Adresse: Rheinfahrt ≡ Telephon 553

Transport ≡ Spedition
≡≡≡ Lagerung ≡≡≡

Regulärer Güterdienst:

von Rotterdam nach Mannheim, KARLSRUHE, Kehl/Straßburg
von Antwerpen nach Mannheim, KARLSRUHE, Kehl/Straßburg
— und vice-versa —

Schnell-Verkehre:

von Ruhrort, Düsseldorf, Cöln nach Mannheim
KARLSRUHE, Kehl/Straßburg und vice-versa

Gemeinschaftlicher Dienst mit der Hamburg-Amerika-
≡ Linie zwischen Hamburg und dem Oberrhein ≡
Billigste Übernahme für Land- und Wassertransporte
von und nach allen Plätzen des In- und Auslandes

≡≡≡ Transport-Versicherung ≡≡≡

Auskunft erteilt:

≡≡≡ Neue ≡≡≡
Karlsruher Schiffahrts-Aktiengesellschaft
KARLSRUHE