

# **Badische Landesbibliothek Karlsruhe**

**Digitale Sammlung der Badischen Landesbibliothek Karlsruhe**

## **Der Rhein und die Rheinlande**

dargestellt in malerischen Original-Ansichten

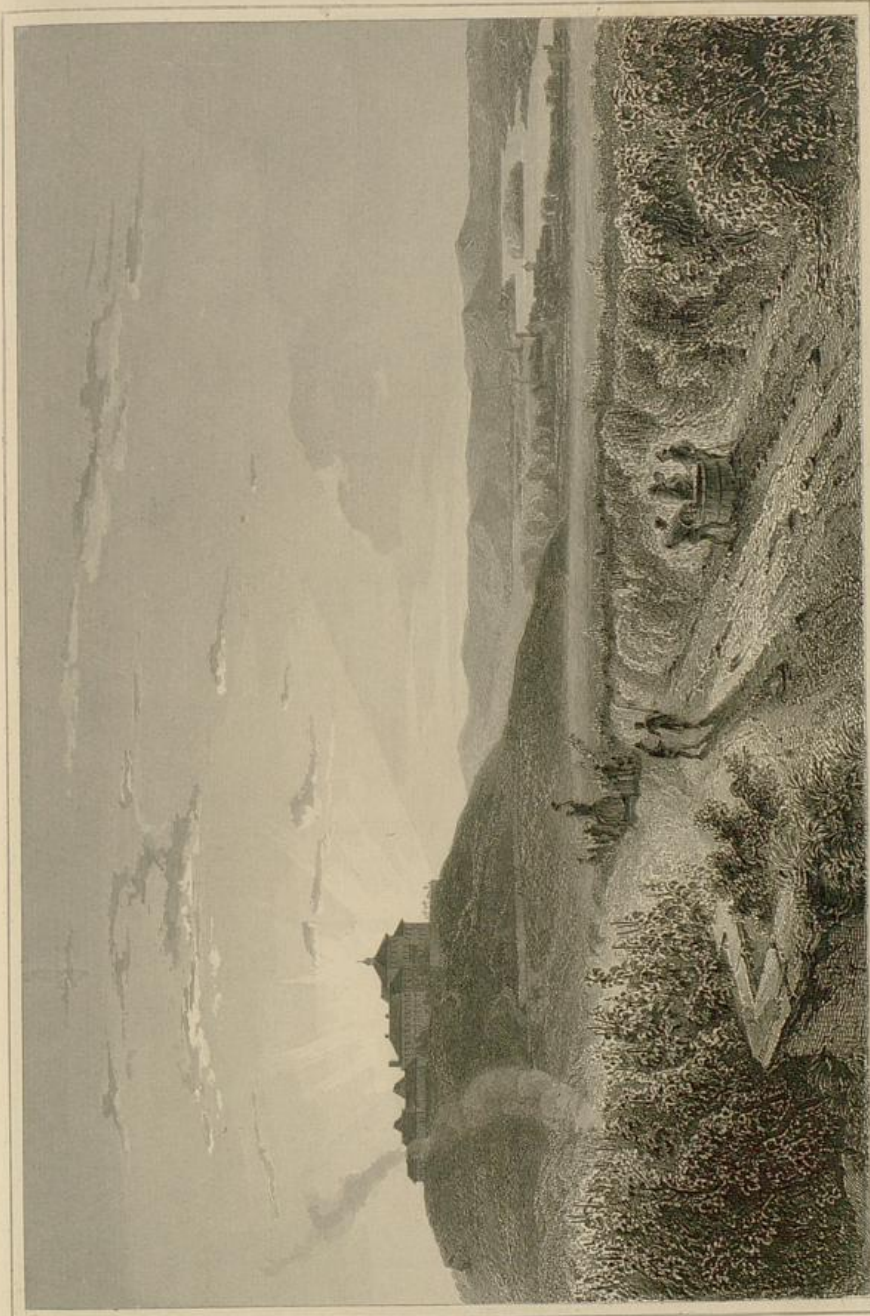
Von Mainz bis Köln

**Lange, Ludwig**

**Darmstadt, 1855**

Illustration: Schloss Johanniberg.

[urn:nbn:de:bsz:31-54427](https://nbn-resolving.org/urn:nbn:de:bsz:31-54427)



*Stadler v. J. Perle*

SCHEIDERS JOHANNISBERG  
AM RHEIN

*Druck & Verlag v. G. Lange in Darmstadt*

*Gen. K. J. Lange*



