

Badische Landesbibliothek Karlsruhe

Digitale Sammlung der Badischen Landesbibliothek Karlsruhe

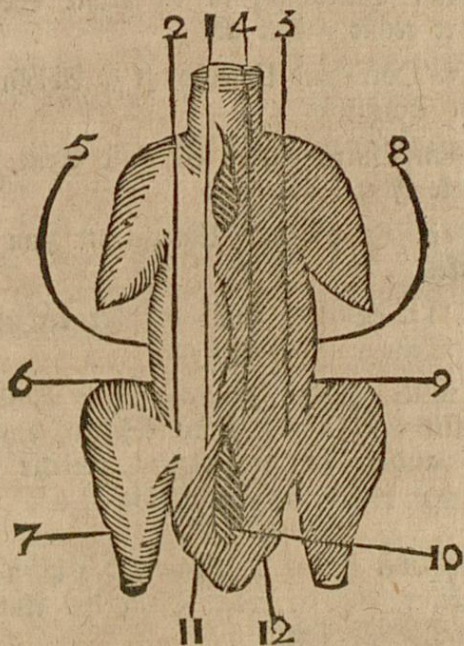
**Vollkommne und neueste Tranchier-Kunst oder doppelte
Anweisung alle Gattungen sowohl gesottener als
gebratener Speisen ... nicht allein zu zerlegen sondern ...
bey allen vornehmen Tafeln oder Tischen ...**

Carlsruhe, 1797

Zerschneidung der wilden Endte.

urn:nbn:de:bsz:31-55039

Zerschneidung der wilden Endte.



Die Gabel wird angefest wie bey der Gans.

1. Ein Spaltschnitt längst der rechten Brust herab.
2. Ein Spaltschnitt längst der Brust herunter, mit welchem auch zugleich das Gewerbein des rechten Flügels mit aufgelöst wird.
3. Durch einen Spaltschnitt längst der linken Brust herunter, soll auch zugleich das Gewerbein des linken Flügels mit gelöst werden.

4. Ein

4. Ein Spaltschnitt längst der linken Brust-Seite herunter.

5. Ein Querschnitt in die rechte Seite, so fällt der rechte Flügel ab.

6. 7. Ober- und Unterschnitt zu Ablösung des rechten Schenkels.

8. Ein Querschnitt in die linke Seite, so fällt der linke Flügel ab.

9. 10. Ober- und Unterschnitt zum linken Schenkel.

11. 12. Böllige Auflösung der rechten und linken Seite vom Bürgel an.

Die wilde Endre, (welche auch sonst der Antvogel genante wird) auf eine andere Art zu zerlegen, welche besser, als die erste ist.

Die Gabel in den Rücken, und solchen gegen sich gefehrt, daß die rechte Seite des Antvogels in der Schüssel liegt.

1. Ein Oberschnitt in den linken Flügel, um das Gewerb, oder Schloßbein desselben zu lösen.

2. Der Gegenschnitt unter den linken Flügel, um solchen schön rund abzulösen.

3. 4. Löse durch den gewöhnlichen Ober- und Unterschnitt den linken Schenkel ab.

5. 6. Hier wird der Antvogel gewendet, und auf die linke Seite gelegt, um durch Ober- und
Uns

Unterschnitt den rechten Flügel abzulösen, wie bey
Nro. 1. 2.

7. 8. Ablösung des rechten Schenkels durch Obers
und Unterschnitt, wie bey Nro. 3. und 4.

9. Ist die Ablösung der Halsbrust durch einen
schrägen Schnitt.

10. 11. Aushebung des linken und rechten Achs
selbeins.

12. Aus der linken Seite kan man zwischen
Flügel und Schenkel neben der Brust durch
einen Spaltschnitt ein gut Seitenstücklein ab
nehmen.

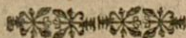
13. Ein Spaltschnitt zum linken Bruststück.

14. Ein Stück aus der rechten Seite wie
bey Nro. 12.

15. Ein Spaltschnitt zum rechten Bruststück.

16. Eröffnung des ganzen Körpers auf beyden
Seiten in einem Schnitt.

17. Zerschneide das Gerippe nach der Länge
in zwey Theile.



D

Zer