

# **Badische Landesbibliothek Karlsruhe**

**Digitale Sammlung der Badischen Landesbibliothek Karlsruhe**

**2 Vocal pieces - Mus. Hs. 1367,4-5**

**Lachner, Vinzenz**

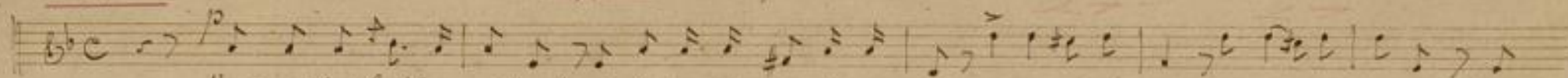
**[S.l.], 1861-1862 (1861-1862)**

**urn:nbn:de:bsz:31-59149**

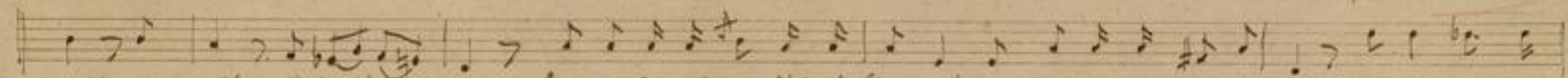
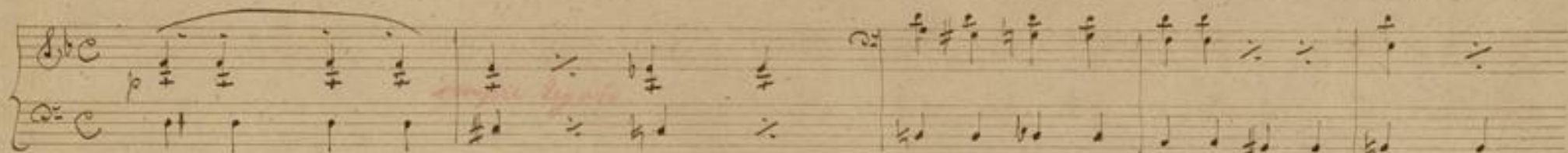
Molto sost.

Allegretto con spirito

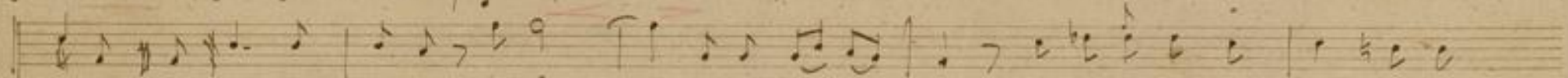
Mus. Hr. 1367, 4-5



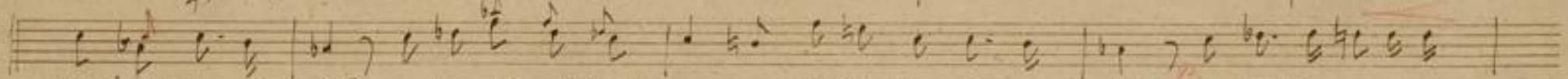
Das gelbe Lächel zeigt sich, als füllten Sie's Blätter sauer, auf Alles was folgt, was folgt un' lieblich vor-



welt, vorwält' und füllt sich Quat. Die Wäpfele des Weltes un' flücht' ein schwarzes Können sein; Das mögen Sie



lechten, Sie lechten künfte die star - - banden von mir sein. Mir ist, als müßt' ich weinen mit



Sieffern ganz und zünd', mir ist als müßt' ich weinen mit Sieffern ganz und zünd'; Die Welt es ist mir ein



BLB

Badische Landesbibliothek  
Karlsruhe



*Andante*  
wieder, dich dich erinert mich wie du an unsere Absicht, an unsere Absicht!

Ich möchte dich auslassen und wüßte dir nicht bald! ich - werde dir schickende Bäume

die - wüßte dir schickende Bäume, die - wüßte dir schickende

Wald

*dim.*  
*con forza*  
A. Lachner  
Muz. 23. Lib. 61



**BLB**

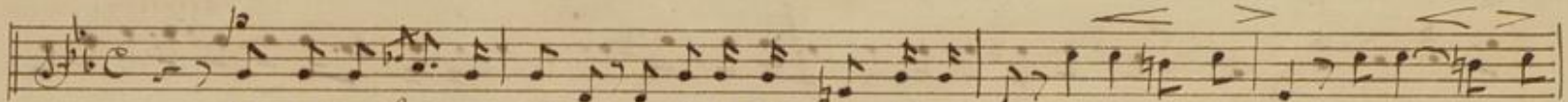
Badische Landesbibliothek  
Karlsruhe



Molto sostenuto

Altsopr. Op. v. Haydn. Miss. v. Vincenzo Lachner

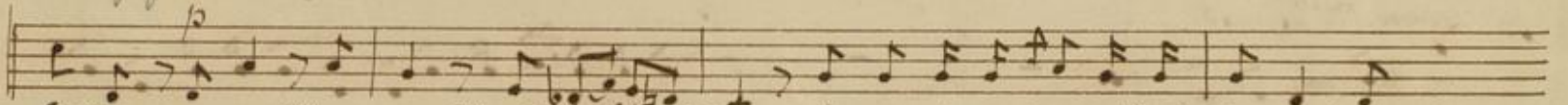
Mus. Hs. 1367, 4<sup>a</sup>



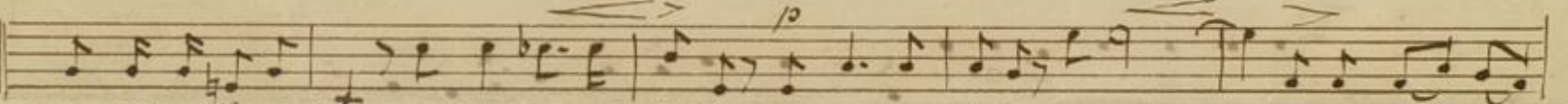
Ich gelbe Läub erzittert, ne fallen die Blätter für ab, auf Alle, was sold, was sold - und



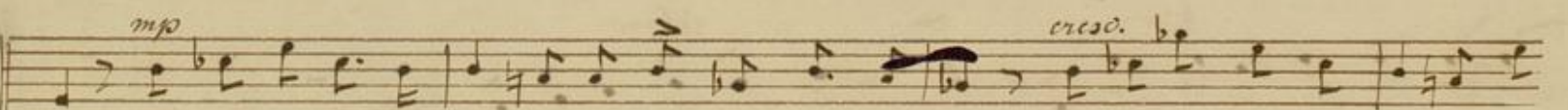
Ich bringe in Diner



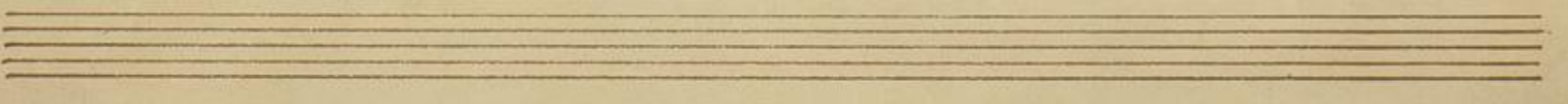
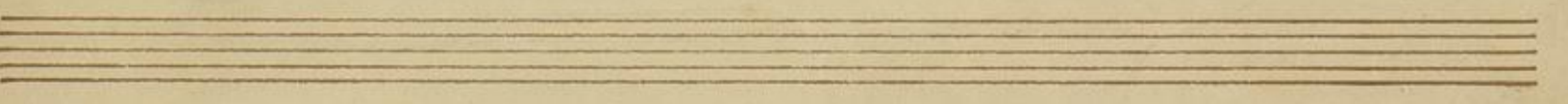
Lüblig, unruht, unruht und sinkt ins Grab. Die Wipfel der Wälder unflücht sind



Sinnzügen von uns; das mögen die letzten, die letzten Lüsse der stur = = bündel



sind. Mir ist als müßt es wann er die letzten Herzenzügen, mir ist als müßt es wann er





*resc.* *accelerando*

Siaß am Hengstgründ; Dieß bild' erinner' mich wieder, Dieß bild' erinner' mich wieder an unsern Abgrund =

*Decresc.* *resc.* *accelerando*

*Tempo 1<sup>mo</sup> Decresc.*

stimm, an unsern Abgrundstimm!

*Tempo fmo* *dim.* *p*

Sie müßt' dieß verlassen' in dem Augenblick

*dim.* *p*

bild' - ist = war der schwindende Tonner, die - reißt der schwindende Wald, ist =

*dim.*

*ritard.*

= war der schwindende Tonner, die - reißt der schwindende Wald.

*resc.* *dim.* *mf* *dim.*



Reinhold Klopfer Volkslied.

Ardantine

J. Lachner

7. 1. Was Mutter mich erwehlt, und der Hofs' hat' er wehlt; an wannen Hofs' er wehlt, so ma' er wehlt.

7. 2. Guffen er' die ma' g'wehlt, und hat' er wehlt mit' g'wehlt, dan' er wehlt er' g'wehlt, dan' er wehlt er'.

7. 3. ... Lass' die ... Hof' er wehlt, dan' er wehlt er'.

god so wehlt, und er' lang' so wehlt, und er' lang' so wehlt!

Reinhold Klopfer hat' die ... Mülle' ... hat' die ... Mülle' g'wehlt, dan' er wehlt er'.



**BLB**

Badische Landesbibliothek  
Karlsruhe



