

Badische Landesbibliothek Karlsruhe

Digitale Sammlung der Badischen Landesbibliothek Karlsruhe

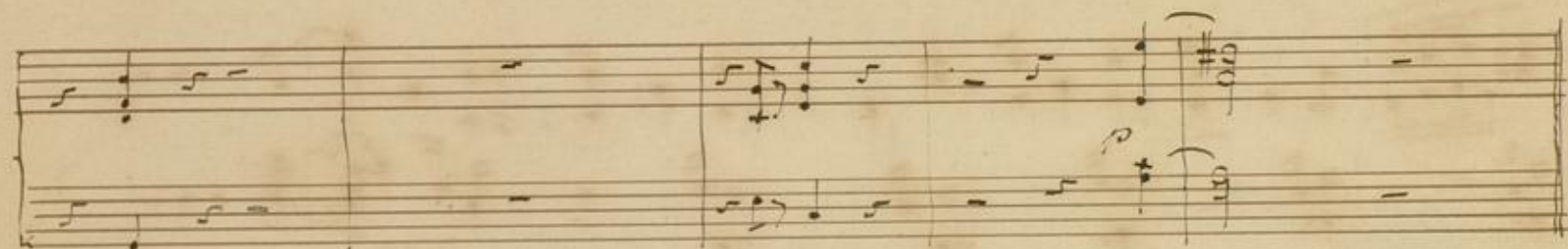
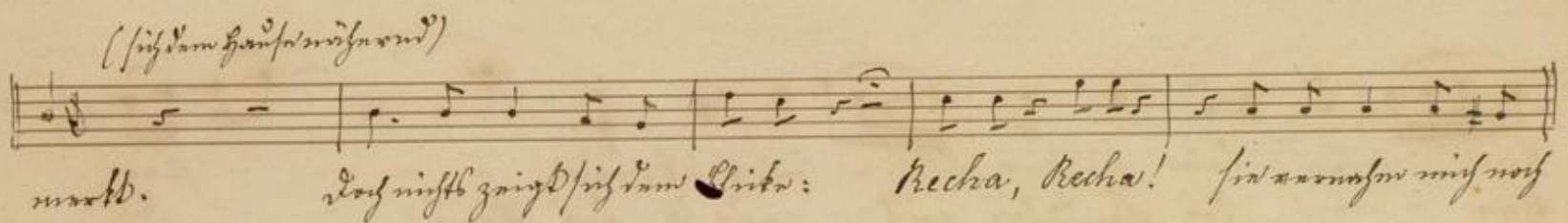
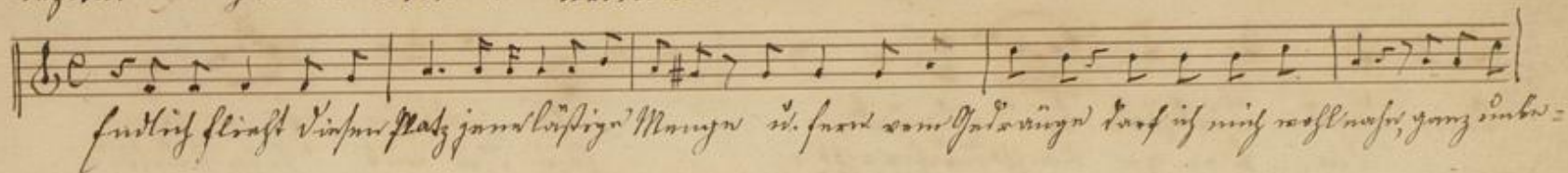
**Es kommt aus fernen Landen dein Liebster treu zurück -
Mus. Hs. 1367,17**

Lachner, Vinzenz

[S.l.]

urn:nbn:de:bsz:31-59257

Romance des Leopold als Einlage in Halevy's Oper „Die Fälscher, von
 Mozart nach der Cavatine des Charivari in der Oper.
 Vinz. Lachner



Romance.



Nun, dein Liebster kann zuhört,
 nun die bange Nacht übersteht,
 ich steh in fer-ner
 hast du mit Pater-nist-

Fern - - - du dein süßes Lie - bablieh, dein sü - - - - - - - - -
 theu -
 auf -
 das Fern -

Liebessblick. O zieh süßester Blüth, o zieh süßester Blüth, für
 mich gedacht? O zieh für

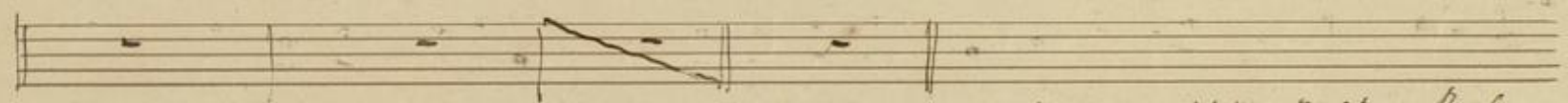
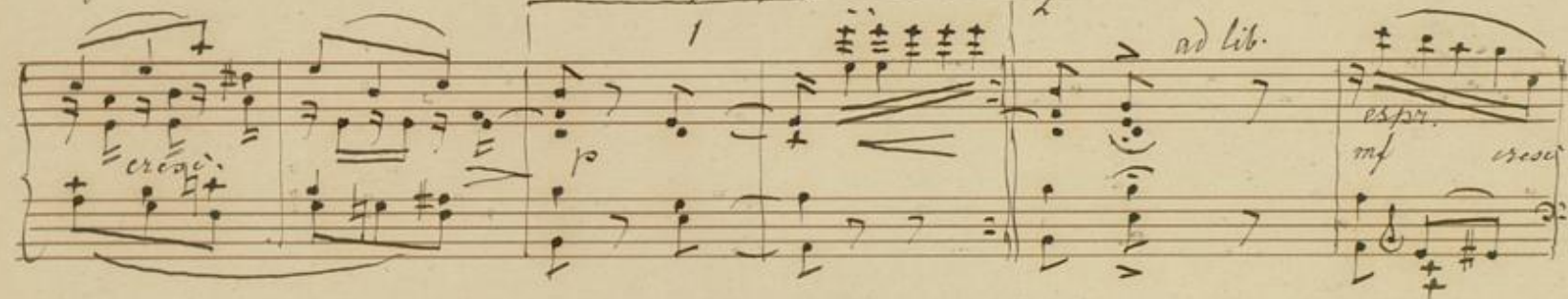
- auf das Fernste der Welt, für - auf das Fernste der Welt - - - - - und

Tempo

laß voll Lieb und Güter dein theures Antlitz sehn, o laß voll Lieb und Güter dein



theu - - - - - res Antlitz sehn. Ant - - - - - litz sehn.



Zum Uebergang in die Orgel auf das Recit. der Recha
Singen folgende Takte statt des hier befindlichen
Reffains



Recha
Denn ich, ja du bist es.



