

**Badische Landesbibliothek Karlsruhe**

**Digitale Sammlung der Badischen Landesbibliothek Karlsruhe**

**Das unscheinbare Vögelchen - Mus. Hs. 1418,89**

**Schweikert, Margarete**

**[S.l.]**

**urn:nbn:de:bsz:31-59486**

Bitte zuhören

K

Das unscheinbare Vögelchen  
(Johann Fülke)

Musik von

Margarete Schweikert

Druckausgabe vorbestellen.



Wachung

Handwritten musical score for the first system. The vocal line (treble clef) begins with a rest followed by the lyrics "ein zupfien: barock No: gelien". The piano accompaniment (grand staff) starts with a piano (*p*) dynamic and the instruction "sempre dalcissimo". The key signature has one sharp (F#) and the time signature is 2/4.

Handwritten musical score for the second system. The vocal line continues with the lyrics "stet auf sei: nem Ort und singt sein pflicht: tes Or: band: lied, ein". The piano accompaniment continues with chords and moving lines in both hands.

Handwritten musical score for the third system. The vocal line has the lyrics "Klei: ner, sein: ist Geist. P. der aus pflichten No: gelien". The piano accompaniment features a circled section of chords in the left hand with the handwritten note "dann nicht". The instruction "espressivo" is written below the piano part.

Handwritten musical score for the fourth system. The vocal line concludes with the lyrics "rühst dich, ein ab singt. Mit ist als ob mein si: gen ganz ein rühst dich". The piano accompaniment ends with a mezzo-piano (*mp*) dynamic. The score is marked with various musical notations including slurs, ties, and dynamic markings.



*mf*  
klingt.  
*p* um = pfinc. da = wet Nögel: fien, nist

*mf mp*  
*p*  
*poco rit.*

*f*  
bis da, sein bis da sind wet: noch, wie kom: man -

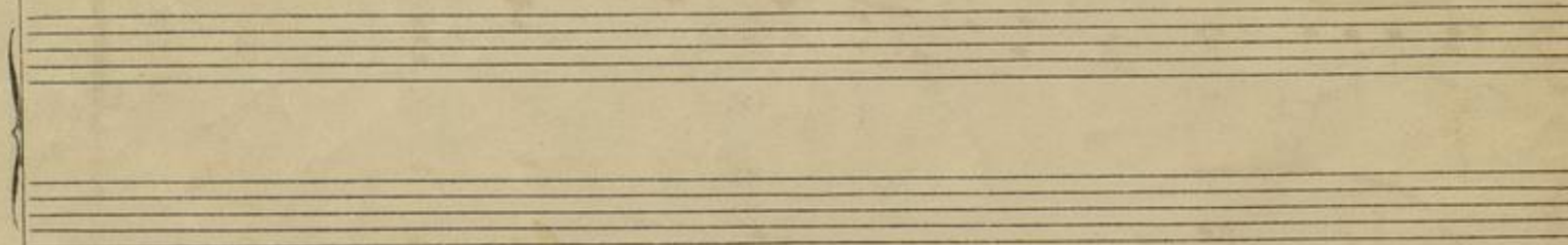
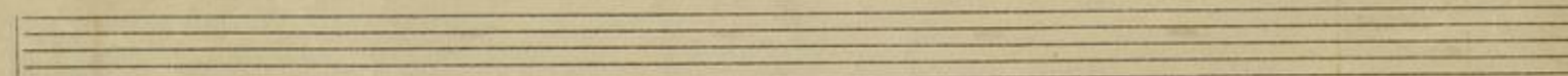
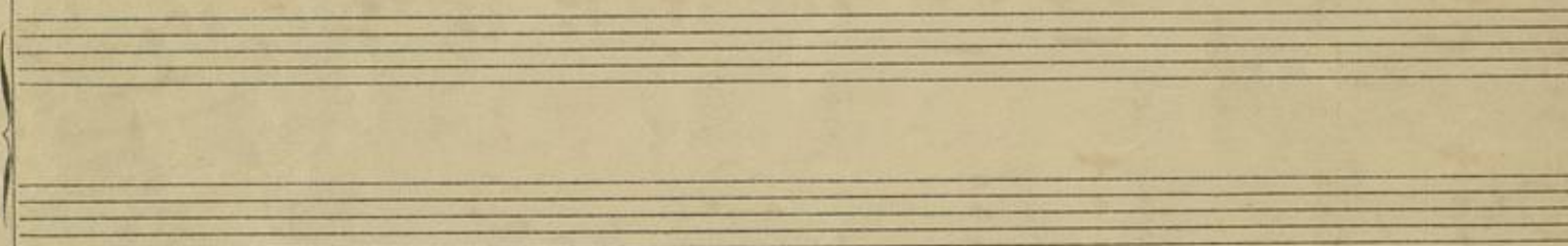
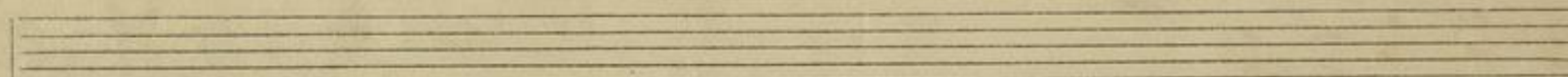
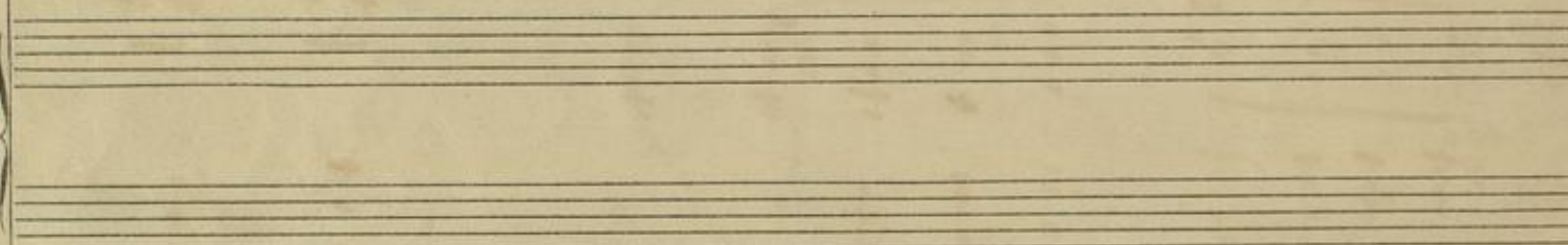
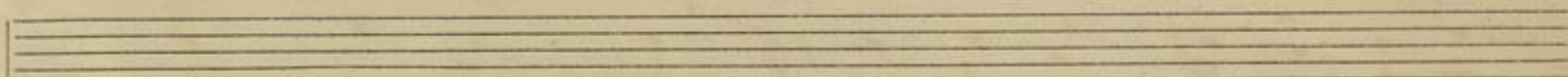
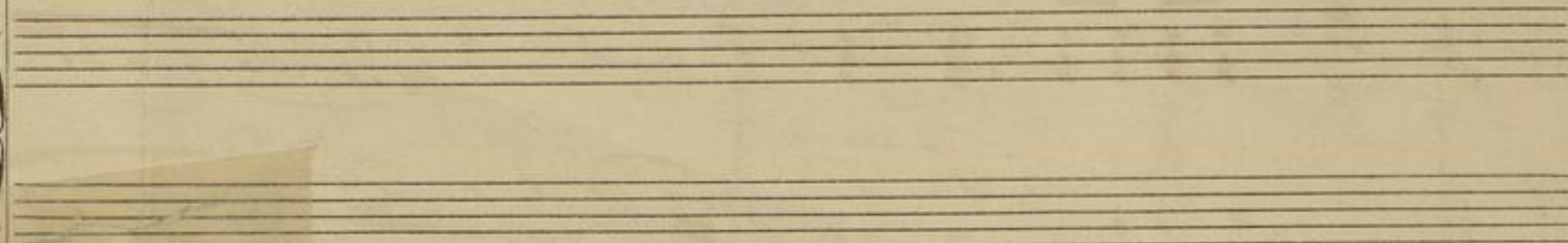
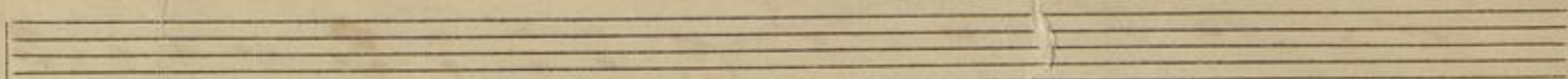
*cresc.*  
*pp*  
*Alto*

du, dein Lied und ist -  
rüb si = nem, wie nem spi = wort:

*sempre pp*  
*rit.*

*lento.*  
*espressivo*  
*p*  
*pppp*









Mary v. Ernst  
Kammersängerin

Das unsterbliche Königslied.

(Gustav Fülke.)

Mit der

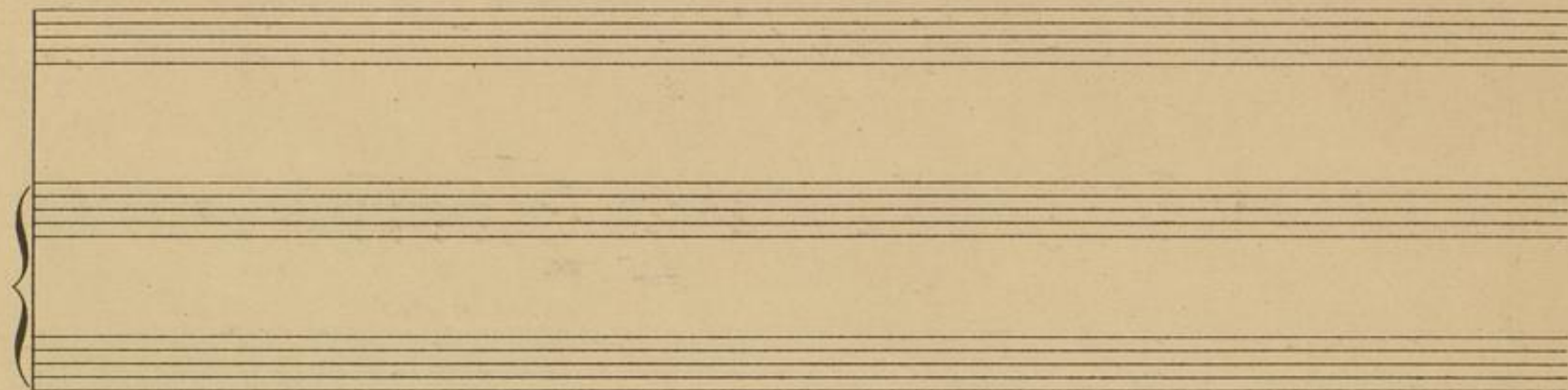
Margarete Schweikert

Hilfsbücherei vorzufinden



C. A. KLEMM.  
C. No 7.





*Resumir* *sempre dolcissimo*

*p* für unersättliches Mägd. ich sitz auf seinem

Auf und singt sein Pflich: als er. bund: hat, ein Klei: nes, sein: es

*Gast.* *p* hat un: fähig: zu. Wö: gelien: steht auf, wie es singt. Auf: Was

*espresso*



Handwritten musical score on aged paper, featuring vocal and piano parts. The lyrics are in German.

**System 1:**

Vocal line: *ist als ob mein Herz in der Luft klingt.*

Piano accompaniment: *mf mp*

**System 2:**

Vocal line: *unfassbar: 16 Köpfe, mit bei: 2, wie schön sind wir: wurde, wie*

Piano accompaniment: *cresc. p*

**System 3:**

Vocal line: *von: man - du, dein Lied und inf - aus fi: nam, fi: nam*

Piano accompaniment: *pp sempre pp*

**System 4:**

Vocal line: *frei: wort: laud.*

Piano accompaniment: *espressivo p ppp*



