

Badische Landesbibliothek Karlsruhe

Digitale Sammlung der Badischen Landesbibliothek Karlsruhe

Gas-Herde, Elektro-Herde, Zusatz-Herde, Öfen

Junker & Ruh AG <Karlsruhe>

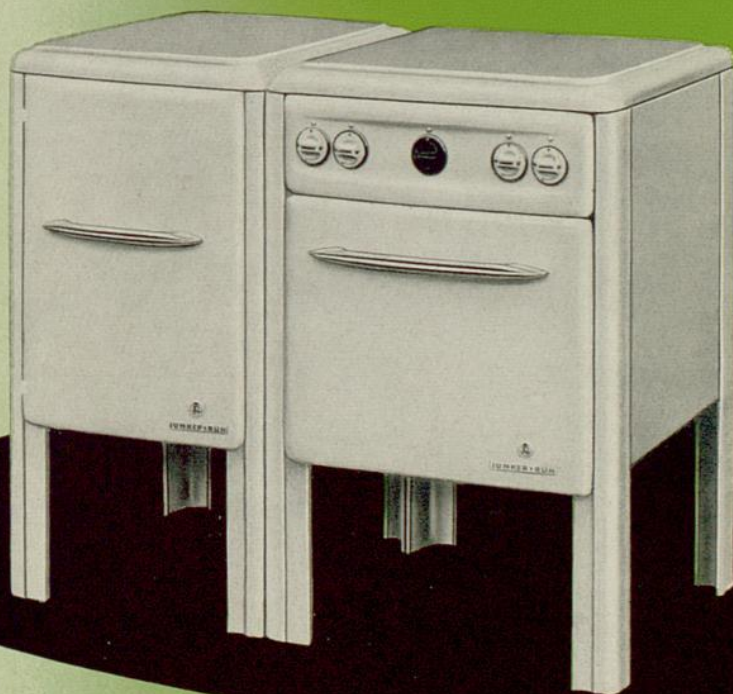
Karlsruhe, 1956

Junker + Ruh Gas-Kohle-Kombination in Standardausführung

urn:nbn:de:bsz:31-57116



Technisch besser!



JUNKER+RUH
GAS-KOEHLE-KOMBINATION
in Standardausführung

G 141

JUNKER+RUH - GAS - KOHLE - KOMBINATION

in Standardausführung

	3-flammig	4-flammig
Stadtgas	Nr. 1113/1201—11	1114/1201—11
Flüssiggas m. Küchenhahn	Nr. 1123/1201—11	1124/1201—11
Flüssiggas m. Membranventil	Nr. 1123/1201—11 M	1124/1201—11 M

BESCHREIBUNG

Die moderne Bauweise unserer Einzelgeräte gestattet ein Zusammenstellen zu zweckmäßigen Kombinationen, die je nach Wunsch variiert werden können.

Die Ausführung der Einzelgeräte ist aus den jeweiligen Prospektblättern zu ersehen.

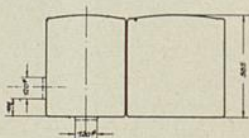
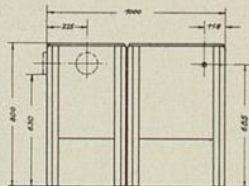
ZUBEHÖR

Wie auf den Prospektblättern der einzelnen Geräte aufgeführt.

TECHNISCHE DATEN

Höhe	800 mm
Tiefe	585 mm
Gesamtbreite	1000 mm
Gesamtbreite mit 2 Abstellplatten	1360 mm

Änderungen vorbehalten!



JUNKER+RUH & KARLSRUHE

Ihr Fachgeschäft: