

Badische Landesbibliothek Karlsruhe

Digitale Sammlung der Badischen Landesbibliothek Karlsruhe

Gas-Herde, Elektro-Herde, Zusatz-Herde, Öfen

Junker & Ruh AG <Karlsruhe>

Karlsruhe, 1956

Junker + Ruh Elektro-Kohle-Kombination in Standardausführung

urn:nbn:de:bsz:31-57116

Technisch besser!



JUNKER+RUH

ELEKTRO-KOEHLE-KOMBINATION

in Standardausführung

E 111

JUNKER+RUH-ELEKTRO-KOHLE-KOMBINATION

in Standardausführung

3 Platten Nr. 1533/1201—11

4 Platten Nr. 1534/1201—11

BESCHREIBUNG

Die moderne Bauweise unserer Einzelgeräte gestattet ein Zusammenstellen zu zweckmäßigen Kombinationen, die je nach Wunsch variiert werden können.

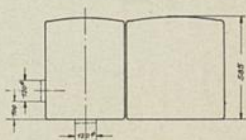
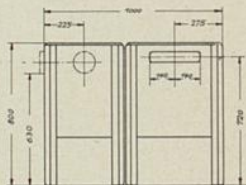
Die Ausführung der Einzelgeräte ist aus den jeweiligen Prospektblättern zu ersehen.

ZUBEHÖR

Wie auf den Prospektblättern der einzelnen Geräte aufgeführt.

TECHNISCHE DATEN

Höhe	800 mm
Tiefe	585 mm
Gesamtbreite	1000 mm
Gesamtbreite mit 2 Abstellplatten	1360 mm



Änderungen vorbehalten!

JUNKER+RUH & KARLSRUHE

Ihr Fachgeschäft: