

Badische Landesbibliothek Karlsruhe

Digitale Sammlung der Badischen Landesbibliothek Karlsruhe

Gas-Herde, Elektro-Herde, Zusatz-Herde, Öfen

Junker & Ruh AG <Karlsruhe>

Karlsruhe, 1956

Gas-Herde

urn:nbn:de:bsz:31-57116



Technisch besser!



JUNKER+RUH-GASKOCHER

Das vollwertige Kochgerät für den Kleinsthaushalt

G 134

JUNKER+RUH - GASKOCHER

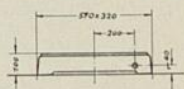
Das vollwertige Kochgerät für den Kleinsthaushalt.

Stadtgas	Nr. 1012—01
Flüssiggas m. Küchenhahn	Nr. 1022—01
Flüssiggas m. Membranventil	Nr. 1022—01 M

TECHNISCHE DATEN

Höhe	100 mm
Breite x Tiefe	570 x 320 mm
Höhe bis Mitte Gasanschluß	40 mm
Gasanschluß Stadtgas $\frac{3}{8}$ Zoll	
Gasanschluß Flüssiggas 8 mm	

Stadtgas und Flüssiggas
mit Küchenhähnen



Flüssiggas m. Membranventilen



BESCHREIBUNG

Der mit einem Normal- und einem Starkbrenner ausgerüstete Kocher wird für Stadtgas und Flüssiggas geliefert.

Bei Flüssiggas kann das Gerät mit Küchenhähnen oder Membranventilen ausgerüstet werden. Das Stadtgasgerät ist auf einen Druck von 80 mm WS, das Flüssiggasgerät auf einen Druck von 500 mm WS einreguliert.

Jeder Kocher kann mit scharnierter, abnehmbarer, elfenbeinartig säurebeständig emaillierter Abdeckplatte ausgestattet werden, wahlweise auch mit schwarz-hochglanz emaillierten Zierdeckeln.

Das Kochergehäuse ist allseitig elfenbeinartig säurebeständig emailliert. Die Kocherplatte ist säurebeständig schwarz-hochglanz emailliert.

Alle Geräte entsprechen den DIN-Normen.

ZUBEHÖR AUF WUNSCH UND GEGEN BERECHNUNG

Abdeckplatte, Zierdeckel, kleiner Rippenring.

Kocherschrank siehe Sonderprospekt.

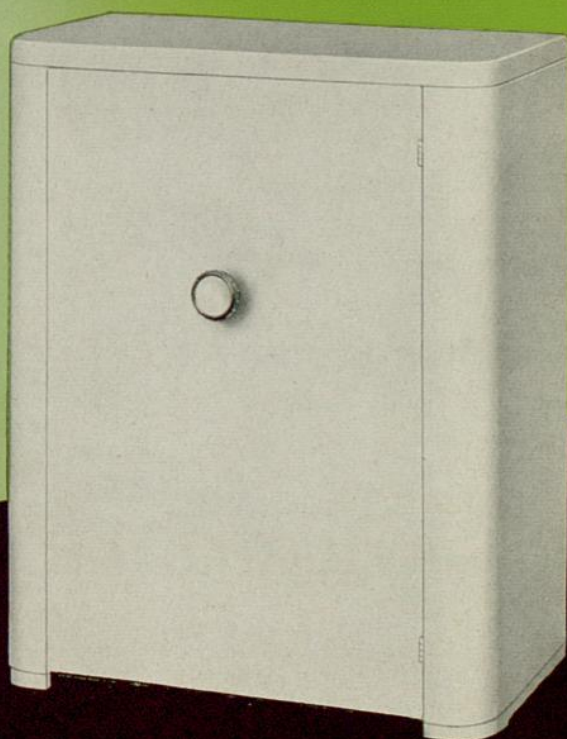
Änderungen vorbehalten!

JUNKER+RUH & KARLSRUHE

Ihr Fachgeschäft:



Technisch besser!



JUNKER+RUH

KOCHERSCHRANK

G 135

JUNKER+RUH-KOCHERSCHRANK

Nr. 3091—01

BESCHREIBUNG

Der formschöne Kocherschrank dient zum Aufstellen des Kochers und bietet außerdem sonstige vielseitige Verwendungsmöglichkeiten.

Für den Stadtgas- und Elektrokoher kann der Schrank mit einem zusätzlichen Abstellbort geliefert werden.

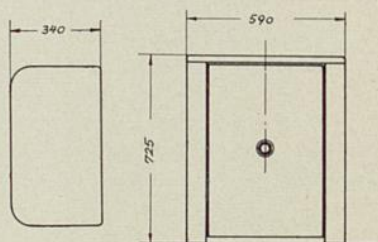
ZUBEHÖR GEGEN BERECHNUNG

1 Abstellbort.

TECHNISCHE DATEN

Höhe 725 mm
Breite x Tiefe 590 x 340 mm

Änderungen vorbehalten!



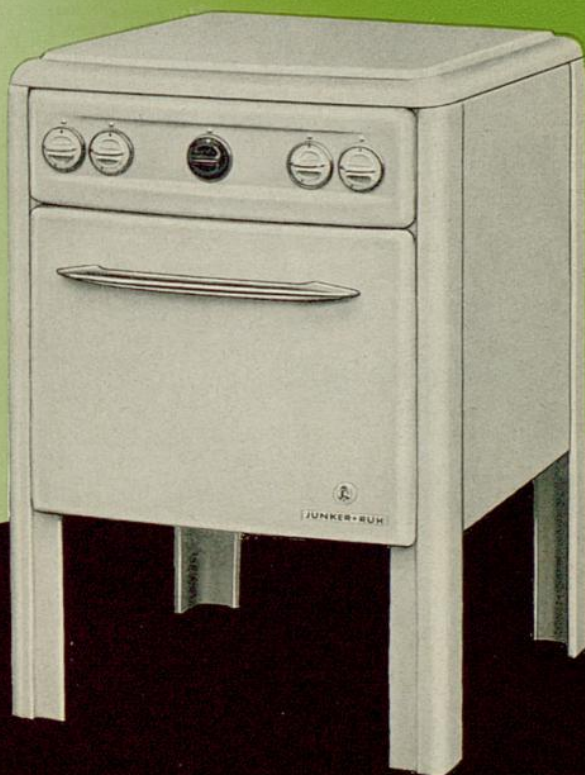
JUNKER+RUH & KARLSRUHE

Ihr Fachgeschäft:

G 135 - 256 - 20



Technisch besser!



JUNKER+RUH-GASHERD

Der formschöne Standardherd

G 136

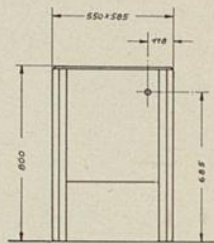
JUNKER+RUH-GASHERD

Der hochgebaute, formschöne Standardherd.

	3-flammig	4-flammig
Stadtgas	Nr. 1113—11	1114—11
Flüssiggas m. Küchenhahn	Nr. 1123—11	1124—11
Flüssiggas m. Membranventil	Nr. 1123—11 M	1124—11 M

TECHNISCHE DATEN

Höhe	800 mm
Breite x Tiefe	550 x 585 mm
Höhe bis Mitte Gasanschluß	685 mm
Gesamtbreite m. 2 Abstellplatten	910 mm
Backofen Breite x Höhe x Tiefe	360 x 250 x 470 mm
Gasanschluß Stadtgas 1/2 Zoll	
Gasanschluß Flüssiggas 8 mm	
Normalbrenner	1600 kcal/h
Starkbrenner	2300 kcal/h
Brat- u. Backofen	2500 kcal/h



BESCHREIBUNG

Jeder mit Küchenhahn versehene Herd kann durch Änderung für beide Gasarten (Stadtgas und Flüssiggas) verwendet werden. Flüssiggasherde sind wahlweise auch mit Membranventilen lieferbar. Der Stadtgasherde ist also in seiner gastechnischen Ausrüstung den Anforderungen für Flüssiggas angepaßt.

Jeder hochgebaute Herd kann nachträglich durch Seitenwandverlängerungen und Geschirrwagen zu einem tiefgebauten Gerät ergänzt werden.

Herdkörper dreiseitig und Mulde elfenbeinfarbig säurebeständig emailliert. Aufklappbare gußeiserne Rippenkochplatte zweiseitig säurebeständig schwarzhochglanz emailliert.

Neuentwickelte J+R - Hochleistungsbrenner, darunter ein Starkbrenner vorn rechts; polierte Brennerköpfe mit Messingdeckeln. **Brat- und Backofen 360 mm breit** mit den bewährten, nach letzten Erkenntnissen neu durchkonstruierten Schwenkbrennern zur Erzielung besonders starker Oberhitze ausgestattet; herausnehmbare Innenteile emailliert. Gegen unbeabsichtigtes Öffnen gesicherte Kochstellen-Hahngriffe, Backofen-Hahngriff doppelt gesichert. Backofentürgriff hochglanz-nickelplattiert.

Alle Geräte entsprechen den DIN-Normen. Das Stadtgasgerät ist auf einen Druck von 80 mm WS, das Flüssiggasgerät auf einen Druck von 500 mm WS einreguliert.

ZUBEHÖR OHNE BERECHNUNG

Kuchenblech, Einschiebegitter (auch als Kuchenaufleggitter verwendbar), Bedienungsanweisung, Kochbuch.

ZUBEHÖR AUF WUNSCH UND GEGEN BERECHNUNG

Zweiseitig elfenbeinfarbig emaillierte Abdeckplatte, säurebeständig schwarzhochglanz emaillierte Zierdeckel, emaillierte elfenbeinfarbige Abstellplatten, emaillierte Bratschüssel mit Rost, Geschirrwagen, Seitenwandverlängerungen (siehe Sonderprospekt), kleiner Rippenring.

Sonderausführung gegen Mehrpreis (gleich bei Bestellung angeben!): Thermostat.

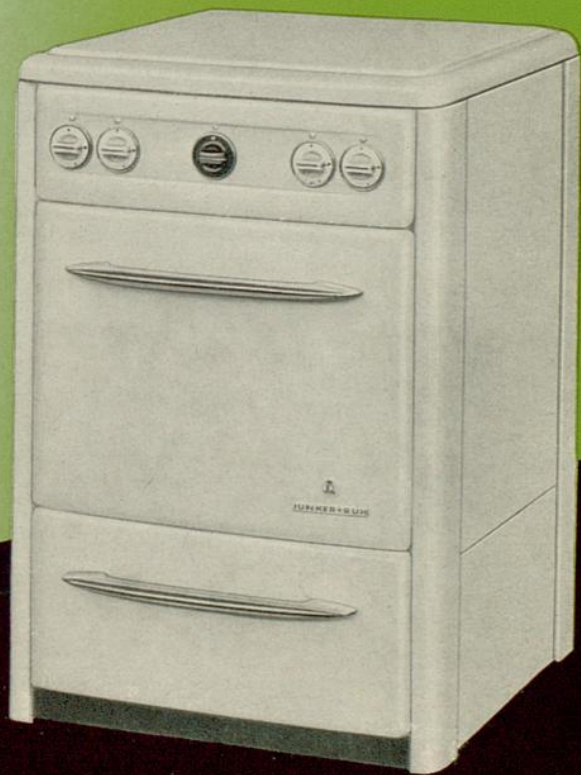
Änderungen vorbehalten!

JUNKER+RUH & KARLSRUHE

Ihr Fachgeschäft:



Technisch besser!



JUNKER+RUH-GASHERD

Der formschöne Standardherd mit Seitenwandverlängerungen

G 137

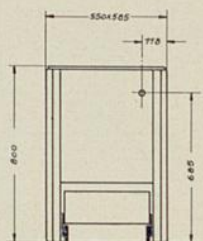
JUNKER+RUH-GASHERD

Der hochgebaute formschöne Standardherd mit Seitenwandverlängerungen.

	3-flammig	4-flammig
Stadtgas	Nr. 1113—11 VVW	1114—11 VVW
Flüssiggas m. Kükenhahn	Nr. 1123—11 VVW	1124—11 VVW
Flüssiggas m. Membranventil	Nr. 1123—11 M VVW	1124—11 M VVW

TECHNISCHE DATEN

Höhe	800 mm
Breite x Tiefe	550 x 585 mm
Höhe bis Mitte Gasanschluß	685 mm
Gesamtbreite m. 2 Abstellplatten	910 mm
Backofen Breite x Höhe x Tiefe	360 x 250 x 470 mm
Gasanschluß Stadtgas 1/2 Zoll	
Gasanschluß Flüssiggas	8 mm
Normalbrenner	1600 kcal/h
Starkbrenner	2300 kcal/h
Brat- u. Backofen	2500 kcal/h



BESCHREIBUNG

Umstehende Abbildung zeigt den Gasherd in hochgebauter Ausführung, ergänzt durch Seitenwandverlängerungen und Geschirrwagen.

Jeder mit Kükenhähnen versehene Herd kann durch Änderung für beide Gasarten (Stadtgas u. Flüssiggas) verwendet werden. Flüssiggasherde sind wahlweise auch mit Membranventilen lieferbar. Der Stadtgasherd ist also in seiner gastechnischen Ausrüstung den Anforderungen für Flüssiggas angepaßt.

Herdkörper an drei Seiten und Mulde elfenbeinfarbig säurebeständig emailliert. Aufklappbare gußeiserne Rippenkochplatte zweiseitig säurebeständig schwarz-hochglanz emailliert.

Neuentwickelte J + R-Hochleistungsbrenner, darunter ein Starkbrenner vorn rechts; polierte Brennerköpfe mit Messingdeckeln. **Brat- und Backofen 360 mm breit** mit den bewährten, nach letzten Erkenntnissen neu durchkonstruierten Schwenkbrennern zur Erzielung besonders starker Oberhitze ausgestattet. Herausnehmbare Innenteile emailliert. Gegen unbeabsichtigtes Öffnen gesicherte Kochstellen-Hahngriffe, Backofen-Hahngriffe doppelt gesichert. Backofentür- und Geschirrwagengriff hochglanz-nickelplattiert.

Alle Geräte entsprechen den DIN-Normen. Das Stadtgasgerät ist auf einen Druck von 80 mm WS, das Flüssiggasgerät auf einen Druck von 500 mm WS einreguliert.

ZUBEHÖR OHNE BERECHNUNG

Kuchenblech, Einschlebegitter (auch als Kochenauflegegitter verwendbar), Bedienungsanweisung, Kochbuch.

ZUBEHÖR AUF WUNSCH UND GEGEN BERECHNUNG

Zweiseitig elfenbeinfarbig emaillierte Abdeckplatte, schwarz emaillierte Zierdeckel, emaillierte elfenbeinfarbige Abstellplatten, emaillierte Bratschüssel mit Rost, kleiner Rippenring.

Sonderausführung gegen Mehrpreis (gleich bei Bestellung angeben!): Thermostat.

Änderungen vorbehalten!

JUNKER+RUH & KARLSRUHE

Ihr Fachgeschäft:



Technisch besser!



JUNKER + RUH - GASHERD

Der tiefgebaute Stilherd

G 138

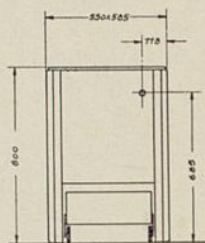
JUNKER+RUH - GASHERD

Der tiefgebaute, formschöne Stilherd.

	3-flammig	4-flammig
Stadtgas	Nr. 1113—21	1114—21
Flüssiggas m. Küchenhahn	Nr. 1123—21	1124—21
Flüssiggas m. Membranventil	Nr. 1123—21 M	1124—21 M

TECHNISCHE DATEN

Höhe	800 mm
Breite x Tiefe	550 x 585 mm
Höhe bis Mitte Gasanschluß	685 mm
Gesamtbreite m. 2 Abstellplatten	910 mm
Backofen Breite x Höhe x Tiefe	360 x 250 x 470 mm
Gasanschluß Stadtgas 1/2 Zoll	
Gasanschluß Flüssiggas 8 mm	
Normalbrenner	1600 kcal/h
Starkbrenner	2300 kcal/h
Brat- u. Backofen	2500 kcal/h



BESCHREIBUNG

Jeder mit Küchenhähnen versehene Herd kann durch Änderung für beide Gasarten (Stadtgas und Flüssiggas) verwendet werden. Flüssiggasherde sind wahlweise auch mit Membranventilen lieferbar. Der Stadtgasherd ist also in seiner gastechnischen Ausrüstung den Anforderungen für Flüssiggas angepaßt.

Herdkörper dreiseitig und Mulde elfenbeinfarbig säurebeständig emailliert. Aufklappbare gußeiserner Rippenkochplatte zweiseitig säurebeständig schwarzhochglanz emailliert.

Neuentwickelte J+R-Hochleistungsbrenner, darunter ein Starkbrenner vorn rechts; polierte Brennerköpfe mit Messingdeckeln. **Brat- und Backofen 360 mm breit**, mit den bewährten, nach letzten Erkenntnissen neu durchkonstruierten Schwenkbrennern zur Erzielung besonders starker Oberhitze ausgestattet. Herausnehmbare Innenteile emailliert. Gegen unbeabsichtigtes Öffnen gesicherte Kochstellen-Hahngriffe, Backofen-Hahngriff doppelt gesichert. Backofentür- und Geschirrwagengriff hochglanz-nickelplattiert.

Alle Geräte entsprechen den DIN-Normen. Das Stadtgasgerät ist auf einen Druck von 80 mm WS, das Flüssiggasgerät auf einen Druck von 500 mm WS einreguliert.

ZUBEHÖR OHNE BERECHNUNG

Kuchenblech, Einschiebegitter (auch als Kuchenaufleggitter verwendbar), Bedienungsanweisung, Kochbuch.

ZUBEHÖR AUF WUNSCH UND GEGEN BERECHNUNG

Zweiseitig elfenbeinfarbig emaillierte Abdeckplatte, säurebeständig schwarzhochglanz emaillierte Zierdeckel, emaillierte elfenbeinfarbige Abstellplatten, emaillierte Bratschüssel mit Rost, kleiner Rippenring.

Sonderausführungen gegen Mehrpreis (gleich bei Bestellung angeben!); bei 3-fl. Gasherden: Thermostat, bei 4-fl. Gasherden: Thermostat, Grill, Thermostat mit Grill, Thermostat mit Zeituhr, Backofeninnentür mit Schauglas und Beleuchtung. (Bitte Spannung angeben.)

Änderungen vorbehalten!

JUNKER+RUH & KARLSRUHE

Ihr Fachgeschäft:



Technisch besser!



JUNKER+RUH-GASHERD

Der formschöne Stilherd in Sockelausführung

G 139

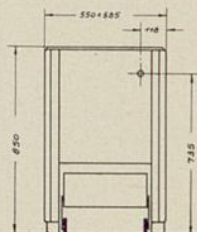
JUNKER+RUH - G A S H E R D

Der formschöne Stilherd in Sockelausführung.

	3-flammig	4-flammig
Stadtgas	Nr. 1113—31	1114—31
Flüssiggas m. Kükenhahn	Nr. 1123—31	1124—31
Flüssiggas m. Membranventil	Nr. 1123—31 M	1124—31 M

TECHNISCHE DATEN

Höhe	850 mm
Breite x Tiefe	550 x 585 mm
Höhe bis Mitte Gasanschluß	735 mm
Gesamtbreite m. 2 Abstellplatten	910 mm
Backofen Breite x Höhe x Tiefe	360 x 250 x 470 mm
Gasanschluß Stadtgas	1/2 Zoll
Gasanschluß Flüssiggas	8 mm
Normalbrenner	1600 kcal/h
Starkbrenner	2300 kcal/h
Brat- u. Backofen	2500 kcal/h



BESCHREIBUNG

Dieser Sockelherd in Höhe von 850 mm eignet sich besonders für Einbauküchen.

Jeder mit Kükenhähnen versehene Herd kann durch Änderung für beide Gasarten (Stadtgas und Flüssiggas) verwendet werden. Flüssiggasherde sind wahlweise auch mit Membranventilen lieferbar. Der Stadtgasherd ist also in seiner gastechnischen Ausrüstung den Anforderungen für Flüssiggas angepaßt.

Herdkörper dreiseitig und Mulde elfenbeinfarbig säurebeständig emailliert. Aufklappbare gußeiserne Rippenkochplatte zweiseitig säurebeständig schwarzhochglanz emailliert.

Neuentwickelte J+R - Hochleistungsbrenner, darunter ein Starkbrenner vorn rechts; polierte Brennerköpfe mit Messingdeckeln. **Brat- und Backofen 360 mm breit** mit den bewährten, nach letzten Erkenntnissen neu durchkonstruierten Schwenkbrennern zur Erzielung besonders starker Oberhitze ausgestattet. Herausnehmbare Innenteile emailliert. Gegen unbeabsichtigtes Öffnen gesicherte Kochstellen-Hahngriffe, Backofen-Hahngriff doppelt gesichert. Backofentür- und Geschirrwagengriff hochglanz-nickelplattiert.

Alle Geräte entsprechen den DIN-Normen. Das Stadtgasgerät ist auf einen Druck von 80 mm WS, das Flüssiggasgerät auf einen Druck von 500 mm WS einreguliert.

ZUBEHÖR OHNE BERECHNUNG

Kuchenblech, Einschiebegitter (auch als Kuchenauflegitter verwendbar), Bedienungsanweisung, Kochbuch.

ZUBEHÖR AUF WUNSCH UND GEGEN BERECHNUNG

Zweiseitig elfenbeinfarbig emaillierte Abdeckplatte, schwarz-hochglanz emaillierte Zierdeckel, emaillierte elfenbeinfarbige Abstellplatten, emaillierte Brat-schüssel mit Rost, kleiner Rippenring.

Sonderausführungen gegen Mehrpreis (gleich bei Bestellung angeben!); bei 3-fl. Gasherden: Thermostat, bei 4-fl. Gasherden: Thermostat, Grill, Thermostat mit Grill, Thermostat mit Zeituhr, Backofeninnentür mit Schauglas und Beleuchtung. (Bitte Spannung angeben.)

Änderungen vorbehalten!

JUNKER+RUH & KARLSRUHE

Ihr Fachgeschäft:



Technisch besser!



JUNKER+RUH-GASHERD

mit Längsbrenner und Wärmplatte

G 140

JUNKER+RUH - GASHERD

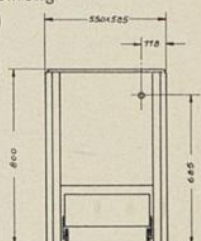
mit Längsbrenner und Wärmplatte

	hochgebaut	tiefgebaut	Sockelausf.
Stadtgas	Nr. 1114—11 LP	1114—21 LP	1114—31 LP
Flüssiggas m. Kükenhahn	Nr. 1124—11 LP	1124—21 LP	1124—31 LP
Flüssiggas m. Membranventil	Nr. 1124—11 MLP	1124—21 MLP	1124—31 MLP

TECHNISCHE DATEN

Höhe	800 mm (850 mm)
Breite x Tiefe	550 x 585 mm
Höhe bis Mitte Gasanschluß	685 mm (735 mm)
Gesamtbreite m. 2 Abstellplatten	910 mm
Backofen Breite x Höhe x Tiefe	360 x 250 x 470 mm
Gasanschluß Stadtgas 1/2 Zoll	
Gasanschluß Flüssiggas 8 mm	
Längsbrenner	2 x 1600 kcal/h
Wärmplatte	2 x 700 kcal/h
Backofen	2500 kcal/h

Sockelausführung



BESCHREIBUNG

Dieses Gerät ist eine wertvolle Ergänzung zu allen J+R-Gasherden und eignet sich besonders als Zusatzgerät für Restaurationsbetriebe, Pensionen und größere Haushaltungen.

Jeder mit Kükenhähnen versehene Herd kann durch Änderung für beide Gasarten (Stadtgas und Flüssiggas) verwendet werden. Flüssiggasherde sind wahlweise auch mit Membranventilen lieferbar. Der Stadtgasherd ist also in seiner gastechnischen Ausrüstung den Anforderungen für Flüssiggas angepaßt.

Der Herd ist mit neuartigen **Längsbrennern** ausgestattet. Im linken Teil sind 2 Längsbrenner mit je 1600 kcal/h hintereinander als offene Kochstellen eingebaut; im rechten Teil beheizen 2 Längsbrenner von je 700 kcal/h eine darüberliegende geschliffene **Wärmplatte**. Der Backofen hat eine **Breite von 360 mm**.

Die gesamte sonstige innere und äußere Ausstattung entspricht unseren normalen Gasherdenmodellen.

Alle Geräte entsprechen den DIN-Normen. Das Stadtgasgerät ist auf einen Druck von 80 mm WS, das Flüssiggasgerät auf einen Druck von 500 mm WS einreguliert.

ZUBEHÖR OHNE BERECHNUNG

Kuchenblech, Einschlebegitter (auch als Kuchenauflegegitter verwendbar), Bedienungsanweisung, Kochbuch.

ZUBEHÖR AUF WUNSCH UND GEGEN BERECHNUNG

Zweiseitig elfenbeinfarbig emaillierte Abdeckplatte, emaillierte elfenbeinfarbige Abstellplatten, emaillierte Bratschüssel mit Rost.

Sonderausführungen gegen Mehrpreis (gleich bei Bestellung angeben); bei hochgebauten Gasherden: Thermostat, bei Gasherden tiefgebaut und in Sockelausführung: Thermostat, Grill, Thermostat mit Grill, Thermostat mit Zeituhr, Backofeninnentür mit Schauglas und Beleuchtung. (Bitte Spannung angeben.)

Änderungen vorbehalten!

JUNKER+RUH & KARLSRUHE

Ihr Fachgeschäft:



Technisch besser!



JUNKER+RUH
GAS-KOEHLE-KOMBINATION
in Standardausführung

G 141

JUNKER+RUH - GAS - KOHLE - KOMBINATION

in Standardausführung

	3-flammig	4-flammig
Stadtgas	Nr. 1113/1201—11	1114/1201—11
Flüssiggas m. Küchenhahn	Nr. 1123/1201—11	1124/1201—11
Flüssiggas m. Membranventil	Nr. 1123/1201—11 M	1124/1201—11 M

BESCHREIBUNG

Die moderne Bauweise unserer Einzelgeräte gestattet ein Zusammenstellen zu zweckmäßigen Kombinationen, die je nach Wunsch variiert werden können.

Die Ausführung der Einzelgeräte ist aus den jeweiligen Prospektblättern zu ersehen.

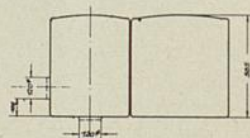
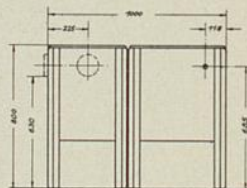
ZUBEHÖR

Wie auf den Prospektblättern der einzelnen Geräte aufgeführt.

TECHNISCHE DATEN

Höhe	800 mm
Tiefe	585 mm
Gesamtbreite	1000 mm
Gesamtbreite mit 2 Abstellplatten	1360 mm

Änderungen vorbehalten!



JUNKER+RUH & KARLSRUHE

Ihr Fachgeschäft:



Technisch besser!



JUNKER+RUH

GAS-KOHL-KOMBINATION

in tiefgebauter Stilausführung

G 142

JUNKER+RUH-GAS-KOHLE-KOMBINATION

in tiefgebauter Stilausführung

	3-flammig	4-flammig
Stadtgas	Nr. 1113/1201—21	1114/1201—21
Flüssiggas m. Kükenhahn	Nr. 1123/1201—21	1124/1201—21
Flüssiggas m. Membranventil	Nr. 1123/1201—21 M	1124/1201—21 M

BESCHREIBUNG

Die moderne Bauweise unserer Einzelgeräte gestattet ein Zusammenstellen zu zweckmäßigen Kombinationen, die je nach Wunsch variiert werden können.

Die Ausführung der Einzelgeräte ist aus den jeweiligen Prospektblättern zu ersehen.

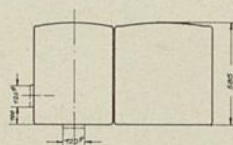
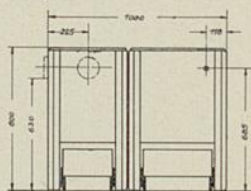
ZUBEHÖR

Wie auf den Prospektblättern der einzelnen Geräte aufgeführt.

TECHNISCHE DATEN

Höhe	800 mm
Tiefe	585 mm
Gesamtbreite	1000 mm
Gesamtbreite mit 2 Abstellplatten	1360 mm

Änderungen vorbehalten!



JUNKER+RUH & KARLSRUHE

Ihr Fachgeschäft:



Technisch besser!



JUNKER+RUH-GASHERD

Der tiefgebaute Stilherd
Backofeninnentür mit Schauglas und Beleuchtung

G 148

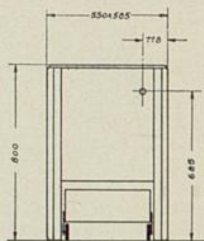
JUNKER+RUH-GASHERD

Der tiefgebaute, formschöne Stilherd mit Thermostat und Strahlplatten-Grill, Backofen-Innentür mit Schauglas und Beleuchtung.

Stadtgas	4-flammig
Flüssiggas mit Küchenhahn	Nr. 1114/21
Flüssiggas mit Membranventil	Nr. 1124/21
	Nr. 1124/21 M

TECHNISCHE DATEN:

Höhe	800 mm
Breite und Tiefe	550 x 585 mm
Höhe bis Mitte Gasanschluß	685 mm
Gesamtbreite mit 2 Abstellplatten	910 mm
Backofen Breite x Höhe x Tiefe	360 x 250 x 470 mm
Gasanschluß Stadtgas 1/2"	
Gasanschluß Flüssiggas 8 mm	
Normalbrenner	1600 kcal/h
Starkbrenner	2300 kcal/h
Brat- und Backofen	2500 kcal/h
Grill	2200 kcal/h



BESCHREIBUNG:

Jeder mit Küchenhähnen versehene Stadtgasherde kann durch geringfügige Änderungen auch für Flüssiggas verwendet werden. Flüssiggasherde sind mit Küchenhähnen oder Membranventilen lieferbar. Der Stadtgasherde ist also in seiner gastechnischen Ausrüstung den erhöhten Anforderungen für Flüssiggas angepaßt.

Herdkörper dreiseitig und Mulde elfenbeinartig säurebeständig emailliert. Aufklappbare gußeiserne Rippenkochplatte zweiseitig säurebeständig hochglanz emailliert.

Neuentwickelte J+R-Hochleistungsbrenner, einer davon als Starkbrenner ausgebildet; polierte Brennerköpfe mit Messingdeckeln. Brat- und Backofen 360 mm breit mit den bewährten, nach letzten Erkenntnissen neu durchkonstruierten Schwenkbrennern zur Erzielung besonders starker Oberhitze. Herausnehmbare Innenteile emailliert. Der Brat- und Backofen ist zur bequemeren Beobachtung des Back- bzw. Bratvorganges mit einer zusätzlichen Innentür mit Schauglas und Beleuchtung ausgestattet. Die auf der Backofenrückwand angebrachte Lampe schaltet sich beim Öffnen der Backofenaußentür automatisch ein. Der eingebaute Backofen-Thermostat gestattet ein müheloses Backen. Ein Hochleistungs-Strahlplattengrill vervollständigt die Ausrüstung. Gegen unbeabsichtigtes Öffnen gesicherte Kochstellen-Hahngriffe, Thermostat-Hahngriff doppelt gesichert. Griffe der Backofentür und des Geschirrwagens sind hochglanz-nickelplattiert.

Alle Geräte entsprechen den DIN-Normen. Das Stadtgasgerät ist auf einen Druck von 80 mm WS, das Flüssiggasgerät auf einen Druck von 500 mm WS einreguliert.

ZUBEHÖR OHNE BERECHNUNG:

Kuchenblech, Einschiebegitter (auch als Kochenauflegitter verwendbar), Bedienungsanweisung, Kochbuch, 1,2 m Kabel mit Schuko-Stecker.

ZUBEHÖR AUF WUNSCH UND GEGEN BERECHNUNG:

Zweiseitig elfenbeinartig emaillierte Abdeckplatte, säurebeständig schwarz-hochglanz emaillierte Zierdeckel, emaillierte elfenbeinartige Abstellplatten, emaillierte Bratschüssel mit Rost, kleiner Rippenring.

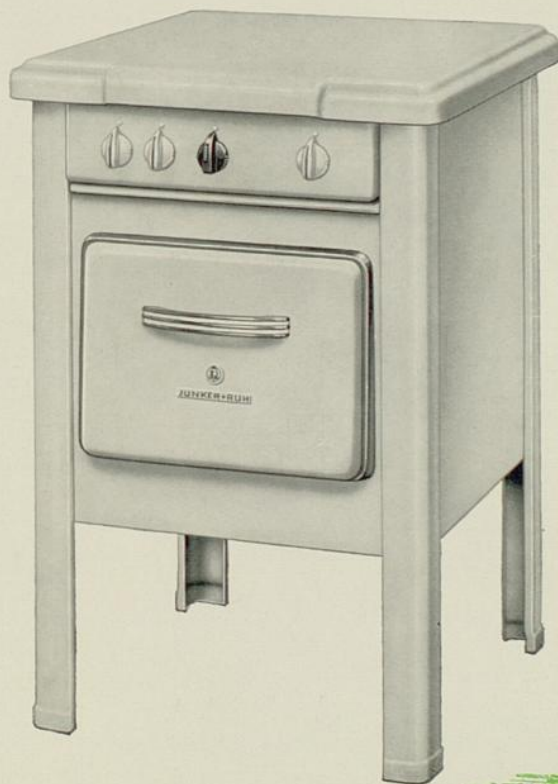
ACHTUNG! Wegen der Backofen-Beleuchtung bei Bestellung Spannung angeben.

Änderungen vorbehalten!

JUNKER+RUH & KARLSRUHE

Ihr Fachgeschäft:

Technisch besser!



JUNKER+RUH

Gasherd in Fußausführung

G 133

JUNKER+RUH-GASHERD in Fußausführung

3-flammig Stadtgas Flüssiggas
Nr. 5513-1 5523-1

BESCHREIBUNG

a) **Stadtgas:** Herdkörper 3seitig säurebeständig elfenbeinfarbig-emailliert. Formschöner, vernickelter Türgriff. Schwarz hochglanz-emaillierte Rippenherdplatte, aufklapp- und abnehmbar.

Kochstellen: Herausnehmbare Original-Junker+Ruh-Doppelbrenner, abwaschbar. Vordere rechte Kochstelle mit Starkbrenner. Brennerdeckel aus Messing. Abweisbleche und herausnehmbares Auffangblech emailliert.

Brat- und Backofen: Backofenfestbrenner. Sämtliche Innenteile, wie Seitenröste und Backofenboden granit-emailliert und herausnehmbar.

Hahngriffe: Gegen unbeabsichtigtes Öffnen gesichert. Der Backofenhahngriff besitzt eine Zweifachsicherung.

b) **Flüssiggas:** Die Flüssiggasherde sind in Grundkonstruktion und Ausführung den Stadtgasherden gleich; die Spezial-Doppelbrenner sind für ein Propan/Butan-Gasgemisch mit einem Druck von 500 mm WS einreguliert und garantieren größte Wirtschaftlichkeit.

ZUBEHÖR OHNE BERECHNUNG

1 Kuchenblech, 1 Einschiebegitter, auch als Kuchenauflegegitter verwendbar,
1 ausführliche Gebrauchsanweisung.

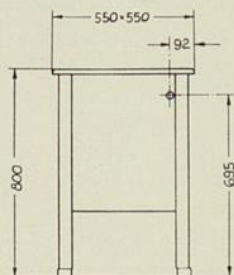
ZUBEHÖR AUF WUNSCH UND GEGEN BERECHNUNG

Abdeckplatte elfenbeinfarbig emailliert, aufliegend oder übergreifend;
Zierdeckel, schwarz hochglanzemailliert;
Abstellplatten; emaillierte Bratschüssel mit Rost.
Die Geräte können sowohl für Stadtgas als auch für Flüssiggas mit Thermostat (Temperaturregler) ausgestattet werden.

TECHNISCHE DATEN

Höhe des Herdes	800 mm
Höhe bis Mitte Gasanschluß	695 mm
Stadtgas	1/2 Zoll-Rohr
Flüssiggas:	8 mm Rohr, außen
Herdplatte (Breite x Tiefe)	550 x 550 mm
Abstellplatte (Breite x Tiefe)	175 x 550 mm
Brat- und Backofen (Höhe)	220 mm
Brat- und Backofen (Breite x Tiefe)	330 x 480 mm
Leistung des Normalbrenners	1600 kcal/h
Leistung des Starkbrenners	2300 kcal/h
Leistung des Brat- und Backofens	2800 kcal/h

Änderungen vorbehalten



G 133 - 756 - 6

JUNKER+RUH & KARLSRUHE

Ihr Fachgeschäft:

Technisch besser!



JUNKER+RUH

Kombinierter Gas-Kohle-Herd
in Fußausführung

G 119

JUNKER+RUH - KOMBINIERTER HERD

Gasherd und Kohle-Zusatzherd mit Dauerbrandeinrichtung als formschöne Einheit gebaut

3-flammig Stadtgas Flüssiggas
Nr. 5413-3 5423-3

BESCHREIBUNG

Gasherdteil: Junker+Ruh-Standardherd für Stadtgas oder Flüssiggas in Fußausführung, säurebeständig elfenbeinifarbig emailliert, Original Junker+Ruh-Doppelbrenner, abwaschbar, vordere rechte Kochstelle mit Starkbrenner, Brat- und Backofen mit **Umstellvorrichtung für Unter- und Oberhitze**, Hahngriffe gegen unbeabsichtigtes Öffnen gesichert.

Kohle-Zusatzteil: rechts oder links mit dem Gasherd fest verbunden, mit Dauerbrandeinrichtung, Sturzzug und Rüttelrost. Das Kochloch ist mit einer Schnellkochplatte von 240 mm ϕ ausgestattet.

Kaminanschlußmöglichkeiten: oben, hinten, rechts oder links seitlich.
Wenn die Bestellung nichts anderes vorschreibt, wird das Gerät mit Kohleabteil rechts und Kaminanschluß „hinten“ geliefert.
Der Anschluß „oben“ ist bei Benutzung einer Abdeckplatte nicht verwendbar.

ZUBEHÖR OHNE BERECHNUNG

1 Kuchenblech, 1 Einschiebegitter, auch als Kochenauflegitter verwendbar,
1 ausführliche Gebrauchsanweisung, 1 Kochbuch, 1 Ringheber mit Türöffner.

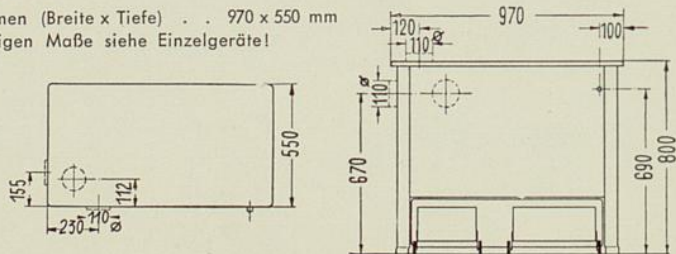
ZUBEHÖR AUF WUNSCH UND GEGEN BERECHNUNG

Abdeckplatten elfenbeinifarbig emailliert, aufliegend; Zierdeckel, schwarz hochglanz-emailliert; Abstellplatten; emaillierte Bratschüssel mit Rost.
Seitenwandverlängerungen und Geschirrwägen ergänzen alle Geräte zu formschöner, tiefgebauter Ausführung.

Ferner können die Gasherde sowohl für Stadtgas als auch für Flüssiggas mit Thermostat (Temperaturregler) ausgestattet werden.

TECHNISCHE DATEN

Herdrahmen (Breite x Tiefe) . . . 970 x 550 mm
Alle übrigen Maße siehe Einzelgeräte!



Änderungen vorbehalten.

JUNKER+RUH & KARLSRUHE

Ihr Fachgeschäft:

G 119-756-6

Technisch besser!



JUNKER + RUH

Kombinierter Gas-Kohle-Herd

G 121

JUNKER+RUH Kombierter Gas-Kohle-Herd

besonders geeignet für die Küche des Siedlungshauses

mit 2 hintereinander liegenden Gaskochstellen und 2 Kohlekochstellen

Stadtgas Flüssiggas
Nr. 3312-3 3322-3

BESCHREIBUNG

a) **Stadtgas:** Herdkörper 3seitig säurebeständig elfenbeinartig-emailliert. Vernickelte Türrahmen und Griffe. Herdrahmen und Gaseinlage schwarz hochglanz-emailliert.

Kochstellen: Herausnehmbare Original-Junker+Ruh-Doppelbrenner, abwaschbar, Brennerdeckel aus Messing. Abweisbleche und herausnehmbares Auffangblech emailliert.

Brat- und Backofen. Sämtliche Innenteile wie Seitenröste und Backofenboden emailliert und herausnehmbar.

Hahngriffe: Gegen unbeabsichtigtes Öffnen gesichert. Der Backofenhahngriff besitzt eine Zweifachsicherung.

b) **Flüssiggas:** Der Herd besitzt hochwertige Membranventile; die Spezial-Doppelbrenner sind für ein Propan/Butan-Gasgemisch mit einem Druck von 500 mm WS einreguliert und garantieren größte Wirtschaftlichkeit.

Kohleteil: Einlage geschliffen, 2 Schnellkochplatten, 160 und 240 mm ϕ . Der Kaminanschluß des Herdes befindet sich stets auf der Seite des kohlebeheizten Teiles. Anschlußmöglichkeiten: hinten, seitlich oder oben.

Der Herd wird, falls die Bestellung nichts anderes vorschreibt, mit Kohleabteilung rechts und Anschluß hinten geliefert.

ZUBEHÖR OHNE BERECHNUNG

1 Kuchenblech, 1 Einschiebegitter, auch als Kuchenauflegitter verwendbar,
1 Rippenring, 1 Ringheber, 1 Kochbuch.

ZUBEHÖR AUF WUNSCH UND GEGEN BERECHNUNG

Zierdeckel, emaillierte Bratschüssel mit Rost. Kohlenwagen, Schutzstange vorn oder vorn und seitlich des Kohleteils.

TECHNISCHE DATEN

Höhe des Herdes	740 mm
Höhe bis Mitte Gasanschluß	635 mm
Stadtgas: $\frac{1}{2}$ Zoll-Rohr	
Flüssiggas: 8 mm-Rohr außen	
Herdrahmen (Breite x Tiefe)	755 x 575 mm
Kohleeinlage (Breite x Tiefe)	420 x 520 mm
Brat- und Backofen (Höhe)	220 mm
Brat- und Backofen (Breite x Tiefe)	330 x 480 mm
Durchmesser des Rohrstützens	110 mm
Leistung des Kochbrenners	1600 kcal/h
Leistung des Brat- und Backofens	2800 kcal/h
Nennleistung	3800 kcal/h
Raumheizleistung	60/40/30 m ³

Änderungen vorbehalten!

JUNKER+RUH & KARLSRUHE

Ihr Fachgeschäft:

G 121 - 756 - 6