

Badische Landesbibliothek Karlsruhe

Digitale Sammlung der Badischen Landesbibliothek Karlsruhe

Gas-Herde, Elektro-Herde, Zusatz-Herde, Öfen

Junker & Ruh AG <Karlsruhe>

Karlsruhe, 1956

Elektro-Herde

urn:nbn:de:bsz:31-57116

Technisch besser!



JUNKER+RUH ELEKTROKOCHER

Das vollwertige Kochgerät für den Kleinsthaushalt

E 106

JUNKER+RUH - ELEKTROKOCHER

Das vollwertige Kochgerät für den Kleinsthaushalt

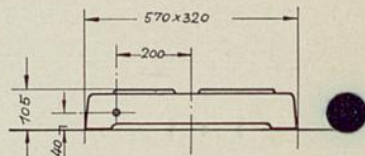
Nr. 1632—01

TECHNISCHE DATEN

Höhe	105 mm
Breite x Tiefe	570 x 320 mm
1 Heizring Ø 180 mm	1500 W
1 Heizring Ø 145 mm	1000 W
Anschlußwert	2,5 kW

Nur für Wechselstrom 220 Volt lieferbar.

Anschlußkabel 1,20 m mit Schuko-Stecker.



BESCHREIBUNG

Der Kocher in Muldenausführung ist allseitig elfenbeinfarbig, säurebeständig emailliert. Er hat fest eingebaute Heizringe mit Überfallrand aus nichtrostendem Stahl. Die Temperatur der Heizringe ist durch 7-Takt-Schalter regelbar. Jeder Kocher kann mit scharnierter, abnehmbarer, elfenbeinfarbig emaillierter Abdeckplatte ausgestattet werden.

Der Kocher wird mit Kabel und Schuko-Stecker anschlussfertig geliefert.

Das Gerät entspricht den Prüfnormen.

ZUBEHÖR AUF WUNSCH UND GEGEN BERECHNUNG

Abnehmbare Abdeckplatte. **Kocherschrank** siehe Sonderprospekt!

Änderungen vorbehalten!

JUNKER+RUH & KARLSRUHE

Ihr Fachgeschäft:

Technisch besser!



JUNKER+RUH

ELEKTROHERD

Der formschöne Standardherd

E 107

JUNKER+RUH - ELEKTROHERD

Der hochgebaute formschöne Standardherd

3 Platten Nr. 1533—11
4 Platten Nr. 1534—11

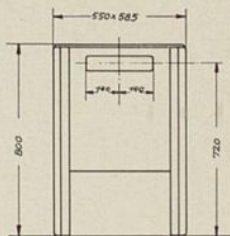
TECHNISCHE DATEN

Höhe	800 mm
Breite x Tiefe	550 x 585 mm
Gesamtbreite mit 2 Abstellplatten	910 mm
Backofen Breite x Höhe x Tiefe	360 x 250 x 470 mm

1 Heizring Ø 220 mm	2000 W
1 Heizring Ø 180 mm mit EGO-Wart	2000 W
1 Heizring Ø 145 mm	1000 W
Brat- und Backofen	2400 W

Bei den Herden mit vier Kochstellen
zusätzlich 1 Heizring Ø 180 mm 1500 W

3 Platten-Herd Anschlußwert	7,4 kW
4 Platten-Herd Anschlußwert	8,9 kW



BESCHREIBUNG

Herdkörper dreiseitig und Mulde elfenbeinartig säurebeständig emailliert; Heizringe mit Überfallrand aus nichtrostendem Stahl fest eingebaut, davon einer als 2000 W-Schnellheizring ausgebildet und durch einen Regler (**EGO-Wart**) vor Überhitzung geschützt. Temperatur der Heizringe durch 7-Takt-Schalter regelbar. **Backofen 360 mm breit**, emailliert und durch 8 Heizstäbe beheizt. Die Temperatur des Backofens wird durch einen **Thermostaten** gesteuert; eine Signallampe zeigt den Betriebszustand an. Neuartige herausnehmbare Seitenroste.

Der hochgebaute Herd kann nachträglich durch Seitenwandverlängerungen und Geschirrwagen zu einem tiefgebauten Gerät umgewandelt werden. Der Herd kann mit Grill (2000 W) ausgerüstet werden.

Nur für Dreh- und Wechselstrom 380/220 Volt lieferbar, bei Bestellung Spannung angeben!

Das Gerät entspricht den DIN-Normen.

ZUBEHÖR OHNE BERECHNUNG

Kuchenblech, Einschiebegitter (auch als Kuchenauflegegitter verwendbar), Bedienungsanweisung, Kochbuch.

ZUBEHÖR AUF WUNSCH UND GEGEN BERECHNUNG

Zweiseitig elfenbeinartig emaillierte Abdeckplatte, emaillierte elfenbeinartige Abstellplatten, emaillierte Bratschüssel mit Rost. Seitenwandverlängerungen u. Geschirrwagen (siehe Sonderprospekt).

Sonderausführung gegen Mehrpreis (gleich bei Bestellung angeben): Grill.

Änderungen vorbehalten!

JUNKER+RUH & KARLSRUHE

Ihr Fachgeschäft:

Technisch besser!



JUNKER+RUH

ELEKTROHERD

Der formschöne Standardherd mit Seitenwandverlängerungen

E 108

JUNKER+RUH - ELEKTROHERD

Der formschöne Standardherd mit Seitenwandverlängerungen

3 Platten Nr. 1533—11 VVW

4 Platten Nr. 1534—11 VVW

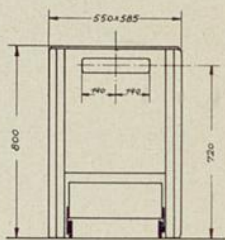
TECHNISCHE DATEN

Höhe	800 mm
Breite x Tiefe	550 x 585 mm
Gesamtbreite mit 2 Abstellplatten	910 mm
Backofen Breite x Höhe x Tiefe	360 x 250 x 470 mm

1 Heizring Ø 220 mm	2000 W
1 Heizring Ø 180 mm mit EGO-Wart	2000 W
1 Heizring Ø 145 mm	1000 W
Brat- und Backofen	2400 W

Bei den Herden mit vier Kochstellen
zusätzlich 1 Heizring Ø 180 mm . . . 1500 W

3 Platten-Herd Anschlußwert	7,4 kW
4 Platten-Herd Anschlußwert	8,9 kW



BESCHREIBUNG

Umstehende Abbildung zeigt den Elektroherd in hochgebauter Ausführung, ergänzt durch Seitenwandverlängerungen und Geschirrwagen.

Herdkörper dreiseitig und Mulde elfenbeinartig säurebeständig emailliert; Heizringe mit Überfallrand aus nichtrostendem Stahl fest eingebaut, davon einer als 2000 W-Schnellheizring ausgebildet und durch einen Regler (**EGO-Wart**) vor Überhitzung geschützt. Temperatur der Heizringe durch 7-Takt-Schalter regelbar. **Backofen 360 mm breit**, emailliert und durch 8 Heizstäbe beheizt. Die Temperatur des Backofens wird durch einen **Thermostaten** gesteuert; eine Signallampe zeigt den Betriebszustand an. Neuartige herausnehmbare Seitenroste.

Der Herd kann mit Grill (2000 W) ausgerüstet werden.

Nur für Dreh- und Wechselstrom 380/220 Volt lieferbar, bei Bestellung Spannung angeben!

Die Geräte entsprechen den DIN-Normen.

ZUBEHÖR OHNE BERECHNUNG

Kuchenblech, Einschiebegitter (auch als Kuchenauflegegitter verwendbar), Bedienungsanweisung, Kochbuch.

ZUBEHÖR AUF WUNSCH UND GEGEN BERECHNUNG

Zweiseitig elfenbeinartig emaillierte Abdeckplatte, emaillierte elfenbeinartige Abstellplatten, emaillierte Bratschüssel mit Rost.

Sonderausführung gegen Mehrpreis (gleich bei Bestellung angeben): Grill.

Änderungen vorbehalten!

JUNKER+RUH & KARLSRUHE

Ihr Fachgeschäft:

Technisch besser!



JUNKER+RUH **ELEKTROHERD**

Der formschöne Stilherd

E 109

JUNKER+RUH - ELEKTROHERD

Der formschöne tiefgebaute Stilherd

3 Platten Nr. 1533—21

4 Platten Nr. 1534—21

TECHNISCHE DATEN

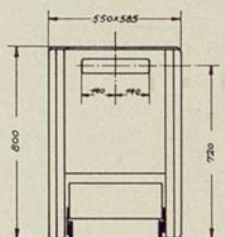
Höhe	800 mm
Breite x Tiefe	550 x 585 mm
Gesamtbreite mit 2 Abstellplatten	910 mm
Backofen Breite x Höhe x Tiefe	360 x 250 x 470 mm

1 Heizring \varnothing 220 mm	2000 W
1 Heizring \varnothing 180 mm mit EGO-Wart	2000 W
1 Heizring \varnothing 145 mm	1000 W
Brat- und Backofen	2400 W

Bei den Herden mit vier Kochstellen
zusätzlich 1 Heizring \varnothing 180 mm . . . 1500 W

3 Platten-Herd Anschlußwert . . . 7,4 kW

4 Platten-Herd Anschlußwert . . . 8,9 kW



BESCHREIBUNG

Herdkörper dreiseitig und Mulde elfenbeinfarbig säurebeständig emailliert; Heizringe mit Überfallrand aus nichtrostendem Stahl fest eingebaut, davon einer als 2000 W-Schnellheizung ausgebildet und durch einen Regler (EGO-Wart) vor Überhitzung geschützt. Temperatur der Heizringe durch 7-Takt-Schalter regelbar. **Backofen 360 mm breit**, emailliert und durch 8 Heizstäbe beheizt. Die Temperatur des Backofens wird durch einen **Thermostaten** gesteuert; eine Signallampe zeigt den Betriebszustand an. Neuartige herausnehmbare Seitenroste.

Der Herd kann mit Grill (2000 W) und beheizter Schublade (750 W) ausgerüstet werden.

Nur für Dreh- und Wechselstrom 380/220 Volt lieferbar, bei Bestellung Spannung angeben!

Die Geräte entsprechen den DIN-Normen.

ZUBEHÖR OHNE BERECHNUNG

Kuchenblech, Einschiebegitter (auch als Kuchenauflegitter verwendbar), Bedienungsanweisung, Kochbuch.

ZUBEHÖR AUF WUNSCH UND GEGEN BERECHNUNG

Zweiseitig elfenbeinfarbig emaillierte Abdeckplatte, emaillierte elfenbeinfarbige Abstellplatten, emaillierte Bratschüssel mit Rost.

Sonderausführungen gegen Mehrpreis (gleich bei Bestellung angeben): Grill, beheizte Schublade, Backofen-Innentür mit Schauglas und Beleuchtung, Egomat.

Änderungen vorbehalten!

JUNKER+RUH & KARLSRUHE

Ihr Fachgeschäft:

Technisch besser!



JUNKER+RUH

ELEKTROHERD

Der formschöne Stilherd in Sockelausführung

E 110

JUNKER+RUH-ELEKTROHERD

Der formschöne Stillherd in Sockelausführung

3 Platten Nr. 1533—31

4 Platten Nr. 1534—31

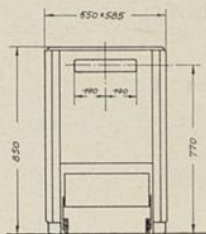
TECHNISCHE DATEN

Höhe	850 mm
Breite x Tiefe	550 x 585 mm
Gesamtbreite mit 2 Abstellplatten	910 mm
Backofen Breite x Höhe x Tiefe	360 x 250 x 470 mm

1 Heizring Ø 220 mm	2000 W
1 Heizring Ø 180 mm mit EGO-Wart	2000 W
1 Heizring Ø 145 mm	1000 W
Brat- und Backofen	2400 W

Bei den Herden mit vier Kochstellen
zusätzlich 1 Heizring Ø 180 mm 1500 W

3 Platten-Herd Anschlußwert	7,4 kW
4 Platten-Herd Anschlußwert	8,9 kW



BESCHREIBUNG

Dieser Sockelherd mit der Höhe von 850 mm eignet sich besonders für Einbauküchen.

Herdkörper dreiseitig und Mulde elfenbeinartig säurebeständig emailliert; Heizringe mit Überfallrand aus nichtrostendem Stahl fest eingebaut, davon einer als 2000 W-Schnellheizring ausgebildet und durch einen Regler (**EGO-Wart**) vor Überhitzung geschützt. Temperatur der Heizringe durch 7-Takt-Schalter regelbar. **Backofen 360 mm breit**, emailliert und durch 8 Heizstäbe beheizt. Die Temperatur des Backofens wird durch einen **Thermostaten** gesteuert; eine Signallampe zeigt den Betriebszustand an. Neuartige herausnehmbare Seitenroste.

Der Herd kann mit Grill (2000 W) und beheizter Schublade (750 W) ausgerüstet werden.

Nur für Dreh- und Wechselstrom 380/220 Volt lieferbar, bei Bestellung Spannung angeben!

Die Geräte entsprechen den DIN-Normen.

ZUBEHÖR OHNE BERECHNUNG

Kuchenblech, Einschiebegitter (auch als Kuchenauflegitter verwendbar), Bedienungsanweisung, Kochbuch.

ZUBEHÖR AUF WUNSCH UND GEGEN BERECHNUNG

Zweiseitig elfenbeinartig emaillierte Abdeckplatte, emaillierte elfenbeinartige Abstellplatten, emaillierte Bratschüssel mit Rost.

Sonderausführungen gegen Mehrpreis (gleich bei Bestellung angeben): Grill, beheizte Schublade, Backofen-Innentür mit Schauglas und Beleuchtung, Egomat.

Änderungen vorbehalten!

JUNKER+RUH & KARLSRUHE

Ihr Fachgeschäft:

Technisch besser!



JUNKER+RUH

ELEKTRO-KOEHLE-KOMBINATION

in Standardausführung

E 111

JUNKER+RUH-ELEKTRO-KOHLE-KOMBINATION

in Standardausführung

3 Platten Nr. 1533/1201—11

4 Platten Nr. 1534/1201—11

BESCHREIBUNG

Die moderne Bauweise unserer Einzelgeräte gestattet ein Zusammenstellen zu zweckmäßigen Kombinationen, die je nach Wunsch variiert werden können.

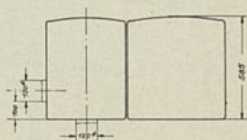
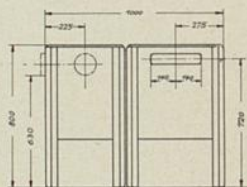
Die Ausführung der Einzelgeräte ist aus den jeweiligen Prospektblättern zu ersehen.

ZUBEHÖR

Wie auf den Prospektblättern der einzelnen Geräte aufgeführt.

TECHNISCHE DATEN

Höhe	800 mm
Tiefe	585 mm
Gesamtbreite	1000 mm
Gesamtbreite mit 2 Abstellplatten	1360 mm

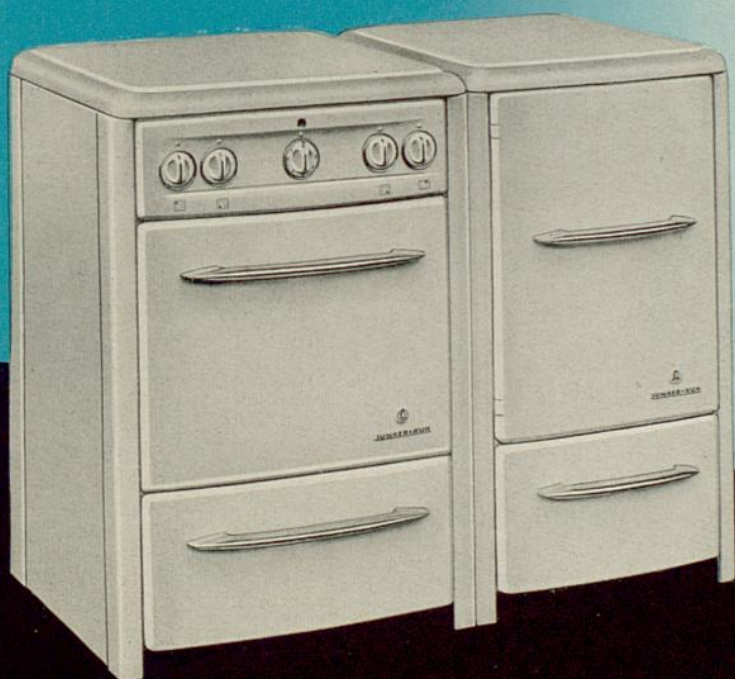


Änderungen vorbehalten!

JUNKER+RUH & KARLSRUHE

Ihr Fachgeschäft:

Technisch besser!



JUNKER+RUH **ELEKTRO-KOEHLE-KOMBINATION**

in tiefgebauter Stilausführung

E 112

JUNKER+RUH-ELEKTRO-KOHLE-KOMBINATION

in tiefgebauter Stilausführung

3 Platten Nr. 1533/1201—21

4 Platten Nr. 1534/1201—21

BESCHREIBUNG

Die moderne Bauweise unserer Einzelgeräte gestattet ein Zusammenstellen zu zweckmäßigen Kombinationen, die je nach Wunsch variiert werden können.

Die Ausführung der Einzelgeräte ist aus den jeweiligen Prospektblättern zu ersehen.

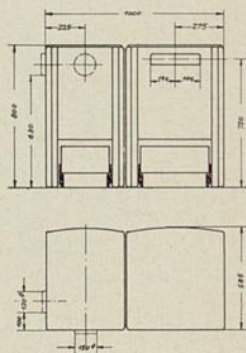
ZUBEHÖR

Wie auf den Prospektblättern der einzelnen Geräte aufgeführt.

TECHNISCHE DATEN

Höhe	800 mm
Tiefe	585 mm
Gesamtbreite	1000 mm
Gesamtbreite mit 2 Abstellplatten	1360 mm

Änderungen vorbehalten!



JUNKER+RUH & KARLSRUHE

Ihr Fachgeschäft: