

# **Badische Landesbibliothek Karlsruhe**

**Digitale Sammlung der Badischen Landesbibliothek Karlsruhe**

**Gas, Elektro, Kohle, Oel**

**Junker & Ruh AG <Karlsruhe>**

**Karlsruhe, 1955**

Junker + Ruh Kohle-Zusatzherd in Fußausführung

**urn:nbn:de:bsz:31-57126**

*Technisch besser!*



**JUNKER + RUH**

Kohle-Zusatzherd in Fußausführung

# JUNKER+RUH-KOHLE-ZUSATZHERD

in Fußausführung

mit Dauerbrandeinrichtung, Sturzzug und Rüttelrost

Nr. 5401-1, einzeln verwendbar und passend zu allen Fußherden der 54-Serie.

## BESCHREIBUNG

Herdkörper 3seitig säurebeständig elfenbeinfarbig-emailliert. Feuer-geschränk durch elfenbeinfarbig-emaillierte Tür abgedeckt. Form-schöner, vernickelter Türgriff.

**Herdrahmen:** Säurebeständig schwarz hochglanz-emailliert, Kohleein-lage geschliffen. Das Kochloch ist mit einer Schnellkochplatte von 240 mm  $\varnothing$  ausgestattet.

Kaminanschlußmöglichkeiten: oben, hinten, rechts oder links seitlich. Wenn die Bestellung nichts anderes vorschreibt, wird der Kohle-Zu-satzherd mit Anschluß „hinten“ geliefert. Der Anschluß „oben“ ist bei Benutzung einer Abdeckplatte nicht verwendbar.

## ZUBEHÖR OHNE BERECHNUNG

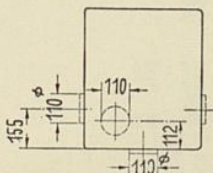
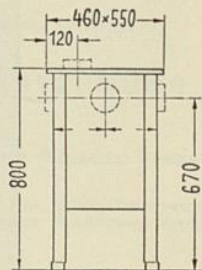
1 Ringheber mit Türöffner, 1 ausführliche Gebrauchsanweisung.

## ZUBEHÖR AUF WUNSCH UND GEGEN BERECHNUNG

Abdeckplatte, elfenbeinfarbig emailliert, aufliegend oder übergreifend. Seitenwandverlängerungen und Geschirrwagen ergänzen alle Geräte zu formschöner, tiefgebauter Ausführung.

## TECHNISCHE DATEN

Höhe des Herdes . . . . .	800 mm
Herdrahmen (Breite x Tiefe) . . .	460 x 550 mm
Einlageplatte (Breite x Tiefe) . . .	403 x 493 mm
Durchmesser des Kochloches . . . .	240 mm
Durchmesser des Rohrstützens . . . .	110 mm
Höhe bis Mitte Rohrstützen . . . . .	670 mm
Nennheizleistung . . . . .	4450 kcal/h
Raumheizvermögen . . . . .	75/50/40 m <sup>3</sup>



Änderungen vorbehalten.

# JUNKER+RUH & KARLSRUHE

Ihr Fachgeschäft: