

Badische Landesbibliothek Karlsruhe

Digitale Sammlung der Badischen Landesbibliothek Karlsruhe

Ariette, Ich war bey Chloen ganz allein

Beethoven, Ludwig van

Mainz, [1825]

urn:nbn:de:bsz:31-63536

ARIETTE

Ich war bey Chloen ganz allein

mit Clavier begleitung

in musik gesetzt von

L. van Beethoven

191^{tes} Werk.

Eigenthum der Verleger.

H. 242

Mainz, in der Grhst. Hessischen Hofmusikhandlung von B. Schott Söhne.

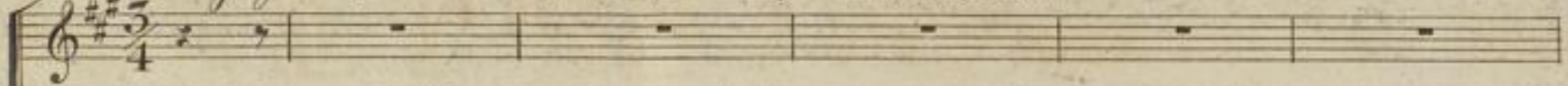
41

Johann Belten, Kunstbändler in Karlsruhe, besitzt einen ansehnlichen Vorrath von Deckenmatten, Handzeichnungen, Kupferstichen, Schweizer Gegenden und Trachten, Zeichnungsstudien und Materialien, Steinbrüche, Landkarten, Musikalien, Tisch-Portepianos und was in dieses Fach einschlägt.

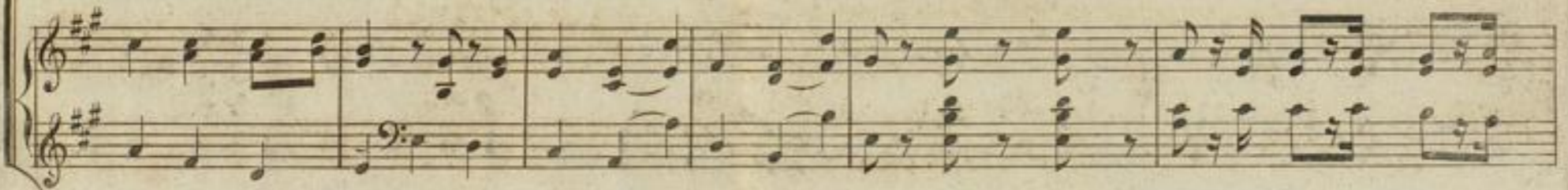
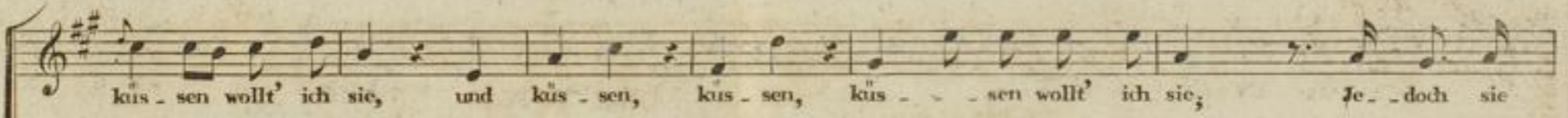
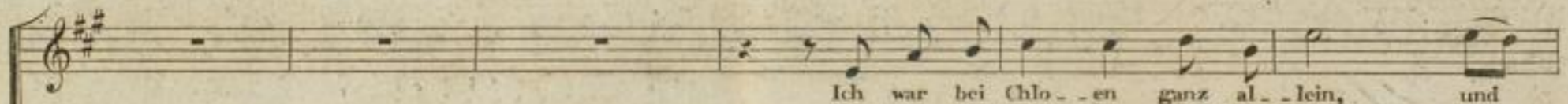
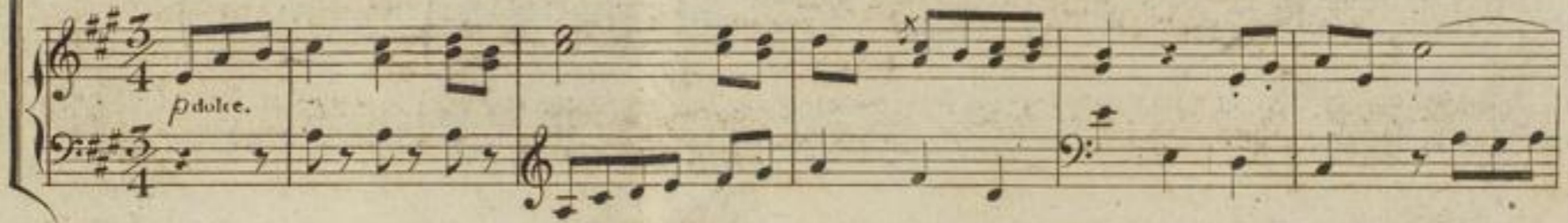


Mit Lebhaftigkeit jedoch nicht in zu geschwindem Zeitmasse, und scherzend vorgetragen.

Singstimme.



Piano-Forti.



sprach: sie wür - de schrey'n, sie wür - de schrey'n, sie würde schrey'n, sie wür - de schrey

n; Es sei ver - geb - - - ne Müh', ver - - - geb - - - ne Müh', es sei ver -

poco ritardat. *a Tempo.*

geb - - ne, ver - geb - ne Müh'. Ich wagt' es doch und küsste sie, und küsste



sie trotz ih - rer Ge - - - - - genwehr, trotz ih - - rer Ge - - - - - genwehr.

The first system consists of a vocal line and a piano accompaniment. The vocal line is in a treble clef with a key signature of two sharps (F# and C#). The lyrics are "sie trotz ih - rer Ge - - - - - genwehr, trotz ih - - rer Ge - - - - - genwehr." The piano accompaniment is in a grand staff (treble and bass clefs) and features a steady eighth-note accompaniment in the left hand and chords in the right hand. Dynamics include *cres* and *f*.

pp. Adagio. Und schrie sie nicht?... *a Tempo.* Ja

The second system continues the vocal line and piano accompaniment. The vocal line has a tempo change from *pp. Adagio.* to *a Tempo.* The lyrics are "Und schrie sie nicht?... Ja". The piano accompaniment includes a piano (*p*) dynamic and features triplet markings (*3*) and a trill (*tr*) in the right hand.

wohl sie schrie, sie schrie; ... Doch, *schlend./* doch, doch lange hin - - ter - - -

The third system continues the vocal line and piano accompaniment. The vocal line has a tempo change to *schlend./* (slender). The lyrics are "wohl sie schrie, sie schrie; ... Doch, doch, doch lange hin - - ter - - -". The piano accompaniment includes dynamics *f* and *p*.

her, doch, ja doch! doch lange hin - ter - her, sie schrie, doch

lang - e, lange, lange, lange, lange, lan - ge, lange, lange hin - ter - her, hin - ter -

a Tempo.

poco ritard.

p. a Tempo.

her, ja lan - ge, lan - ge hin - ter - her.

/nicht lange aushaltend/

mf

cres.

f

