

Badische Landesbibliothek Karlsruhe

Digitale Sammlung der Badischen Landesbibliothek Karlsruhe

Kleines Lehrbuch für erfolgssicheres Einkochen der Nahrungsmittel mit den Frischhaltungs-Einrichtungen Weltmarke Weck

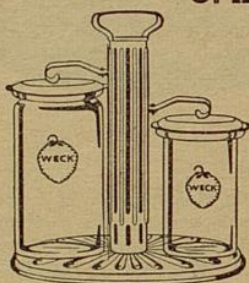
J. Weck und Co. <Öflingen>

Öflingen (Baden), [1935]

C. Apparate und übrige Hilfsmittel.

urn:nbn:de:bsz:31-63735

C. Apparate und übrige Hilfsmittel.



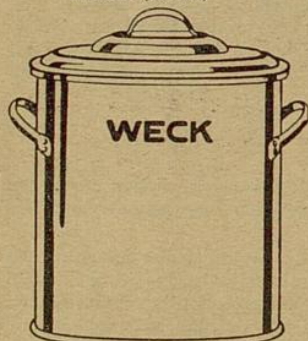
Großer Gläserhalter
WECK (Nr. 18)

Der einfache, aber sinnreich eingerichtete Apparat oder Gläserhalter Nr. 18 ermöglicht eine leichte Verwendung der Federn beim Verschluss der Gläser.

Die Federn sind ein für das Gelingen des Verschlusses sehr wichtiges Hilfsmittel. Es ist notwendig, daß sie auf den Glasdeckel einen genügend starken, aber nicht zu starken Druck ausüben. Der Druck soll so stark sein, daß man die Feder mit dem Zeigefinger der einen Hand gerade noch heben kann, wenn man mit der anderen Hand den Gläserhalter festhält. Die Federn sind aus so starkem Rohstoff gearbeitet, daß sie jahrelang benutzt werden können.



Kleiner Gläserhalter
WECK (Nr. 19)



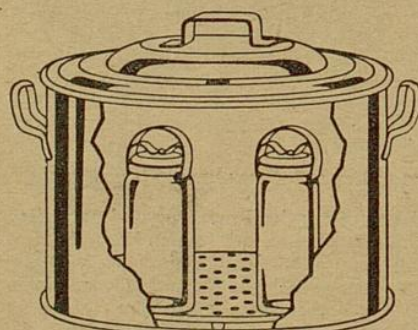
Großer Einkochtopf WECK
(Nr. 30 verzinkt, Nr. 31 braun em.)

Die Erhitzung des Inhalts der Gläser erfolgt in der Weise, daß das sie umgebende Wasser erhitzt wird und seine Hitze den Gläsern und deren Inhalt mitteilt. Darum ist ein weiteres Hilfsmittel, der Einkochtopf WECK (Nr. 30 oder 31), erforderlich, in den die Gläser mit dem Gläserhalter gestellt werden. Hat man nur ein oder zwei Gläser einzukochen, ist es zweckmäßig, den kleinen Gläserhalter (Nr. 19) und den kleinen Einkochtopf (Nr. 29) zu benutzen, um Heizstoff zu sparen.



Kleiner Einkochtopf
WECK (Nr. 29)

Der Großküchen-Einkochtopf.



Großküchen-Einkochtopf WECK (Nr. 30A)

Die Firma WECK liefert aber auch für Großküchen einen besonders großen Einkochtopf mit 50 cm Durchmesser, der 23 hohe Gläser mit 1 Liter Inhalt, 12 mit 2 Liter oder 5 mit $3\frac{1}{2}$ Liter faßt. Dieser sehr große Topf bewährt sich ganz besonders bei der Haus-schlachtung, weil er durch sein großes Fassungsvermögen das Einkochen großer Mengen Konserven ganz bedeutend beschleunigt. Wenn die Anschaffung dieses sehr großen Topfes für einen einzelnen Haushalt zu teuer erscheinen sollte, empfiehlt sich die Anschaffung gemeinsam mit befreundeten Haushaltungen oder die leihweise Benutzung gegen eine Leihgebühr,

die man der anerkannten WECK-Verkaufsstelle zahlt.

„WECK-Gläser“ liefert nur die Firma WECK Öflingen