

Badische Landesbibliothek Karlsruhe

Digitale Sammlung der Badischen Landesbibliothek Karlsruhe

Billibambuffs Hochzeitsreise - Don Mus.Ms. 865a-b

Kalivoda, Jan Křtitel Václav

[S.l.], 1840 (1840)

Tenor I (Chor)

urn:nbn:de:bsz:31-63776

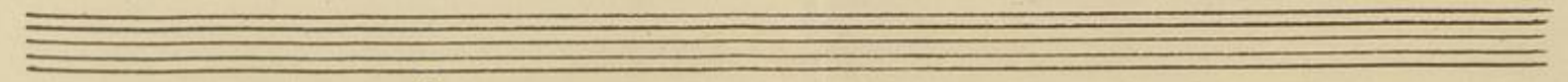
Vierstimmige Chöre.

Tenor I

No 10 Allegro. $\frac{2}{4}$ *Violino I*
8. 9.

Ding! dem Hölle - fünften Lindem dem Hölle -
 fünften Lindem so - und sumi - ym Gn -
 sang, und now Phe - r - schellen windem now
 Phe - r - schellen windem in - f - Lindem Zu - br -
 klauz in - f - Lindem Zu - br - klauz in - f -
 Lindem Zu - br - klauz.

Empty musical staves with a large decorative flourish.



Adagio:

No. 11: *pp*
 O mäcfti-gem Plä-to, O! mäcftigem

Plä-to, dem fcl-li-geu Hon, laßt kla-gend u:

fruchtend zu dir mu-zen. *Min*

fein wirt' dich o-brut zu uf-zen.

Solo: C. All. moderato.
 Basso Solo. *Min* äffnet dich zum Mittag's Abend, und

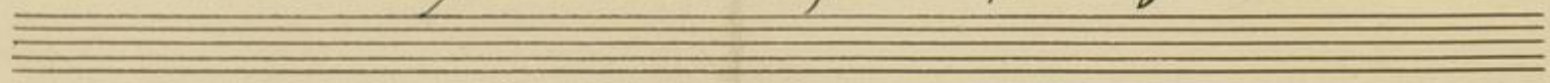
nimm wirt'liche Tafel-nimm, und tränkne wirt'liche Speis u:

tränkne wirt'liche Speis u: tränkne u: tränkne wirt'liche Speis.

Solo: 3. Vivace.
 Basso Solo. Zu-geh! so wollne wir

frögl'ich sein, Zu-geh! so wollne wir frögl'ich sein,

und Pläto. Auf! laßt ihu loben,

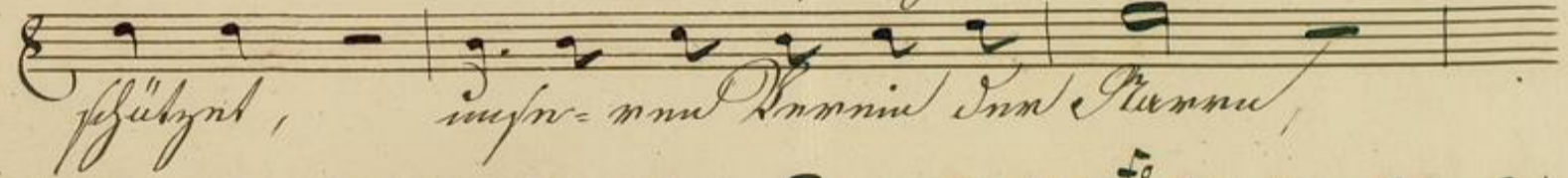




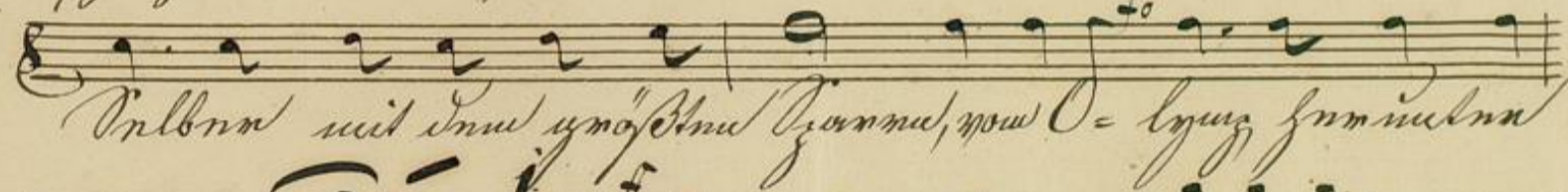
Ach, ach, ach! lassat ihu la- - - - - brau.

No: 13 1/2 Moderato

Denn ist ymoß! Inn mit soßm haub br-



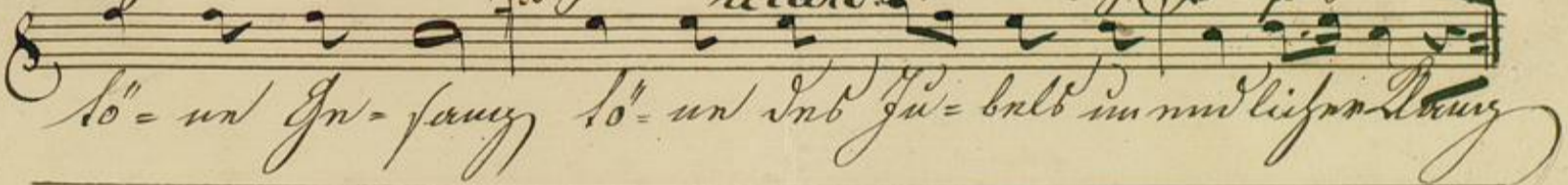
schütz, inßm- mm Kamin Inn Plannu



Inßm mit Inn ymoßtm Gannu, now O- lyuz fmm ußm



blitznt. Zud ist Inn Gmoßtm. Zud ist Inn Gmoßtm ihu



so- un In- sauz so- un Inn zu- balb in mm lifm- lruuz



A page of 14 blank musical staves, each consisting of five horizontal lines. The staves are arranged vertically down the page. The paper is aged and has a vertical crease down the center.