

Badische Landesbibliothek Karlsruhe

Digitale Sammlung der Badischen Landesbibliothek Karlsruhe

Sechs Tafel und Trinklieder von Wilhelm Müller

Fesca, Friedrich Ernst

Bonn [u.a.], [ca. 1825]

No. 6. Geselligkeit des Weines. Allegretto.

urn:nbn:de:bsz:31-65523

14.

Tenore 1^{mo}.

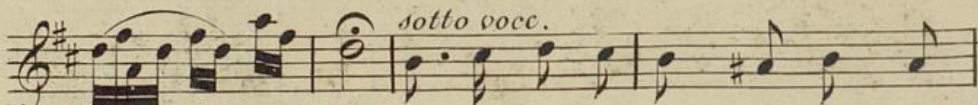
Geselligkeit des Weins.

N^o 6. *Allegretto.*



1. Ich bin nicht gern al - lein — mit
 2. Ich bin nicht gern al - lein — mit
 3. Ich bin nicht gern al - lein — mit
 4. Ich bin nicht gern al - lein — mit
 5. Ich bin nicht gern al - lein — mit
 6. Ich bin nicht gern al - lein — mit



1. mei - - - nem Gla - se Wein, — mit mei - - - - - nem
 2. mei - - - nem Gla - se Wein, — mit mei - - - - - nem
 3. mei - - - nem Gla - se Wein, — mit mei - - - - - nem
 4. mei - - - nem Gla - se Wein, — mit mei - - - - - nem
 5. mei - - - nem Gla - se Wein, — mit mei - - - - - nem
 6. mei - - - nem Gla - se Wein, — mit mei - - - - - nem

sotto voce.


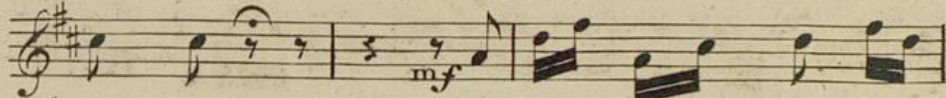
1. Gla - - - se Wein. Mag al - lein der Geiz - hals fas - ten
 2. Gla - - - se Wein. Mag al - lein der tie - fe Wei - se
 3. Gla - - - se Wein. Knäblein, klag' im Mon - den - schei - ne
 4. Gla - - - se Wein. Mag der Mönchin sei - ner Zel - le
 5. Gla - - - se Wein. Wenn ver - dor - ben ist mein Ma - gen,
 6. Gla - - - se Wein. Muss ich einst al - lein auch ster - ben,



1. ne - ben dem ge - füll - ten Kas - ten; mag der Dieb an
 2. brü - ten, bis er wird zum Grei - se, so zu le - - - ben
 3. ein - sam dem ver - schwieg'nen Hai - ne was die Hol - de,
 4. ein - sam rin - gen mit der Höl - le, die mit süs - sem
 5. will ich nach dem Tran - ke fra - gen, den man muss aus
 6. lass ich doch nicht viel zu er - ben, will mein Le - - - be =



1. dum - kler Mau - er ein - sam schlei - chen auf der
2. und zu lie - ben, wie's die Schu - le vor - ge =
3. die dich's Lehr - te, gern mit eig - nen Oh - ren
4. Bra - ten - rau - che nach - stellt sei - nem fei - sten
5. klei - nen Fla - schen ganz al - lein mit Löff - feln
6. lang den Be - cher schwingen in dem Kreis der



1. Lau - er: Ich bin nicht gern al =
2. schrie - ben: Ich bin nicht gern al =
3. hör - te: Ich bin nicht gern al =
4. Bau - che: Ich bin nicht gern al =
5. na - schen: Ich bin nicht gern al =
6. Ze - cher: Ich bin nicht gern al =



1. lein — mit mei - nem Gla - se Wein, — mit
2. lein — mit mei - nem Gla - se Wein, — mit
3. lein — mit mei - nem Gla - se Wein, — mit
4. lein — mit mei - nem Gla - se Wein, — mit
5. lein — mit mei - nem Gla - se Wein, — mit
6. lein — mit mei - nem Gla - se Wein, — mit



1. mei - - - - - nem Gla - - - - - se Wein .
2. mei - - - - - nem Gla - - - - - se Wein .
3. mei - - - - - nem Gla - - - - - se Wein .
4. mei - - - - - nem Gla - - - - - se Wein .
5. mei - - - - - nem Gla - - - - - se Wein .
6. mei - - - - - nem Gla - - - - - se Wein .

