

Badische Landesbibliothek Karlsruhe

Digitale Sammlung der Badischen Landesbibliothek Karlsruhe

**Catalogues des tableaux du cabinet de MM. d'Albertas,
Baudouin, Le Blanc, de Bourdonné, Caulet d'Hauteville,
de Chevigny, D. de Chevreuse, de Damery, Lempereur, de
Marigny, Hacan de Presle, Renouard, ...**

Catalogue des tableaux du cabinet de M. le marquis de Chevigny - Cod.
Karlsruhe 670

[Paris], [18. Jahrh.]

[urn:nbn:de:bsz:31-66840](https://nbn-resolving.org/urn:nbn:de:bsz:31-66840)

Cherish

Karlsruhe

670

Karlsruhe 670

Zurh. 556.

Kalender 67

2

Karlsruhe 670

1

Catalogue
des Tableaux
du Cabinet
de M. le marquis
de Chevigny.



Ce Cabinet est à Vendre.

556. f.

[Faint, illegible handwriting, possibly bleed-through from the reverse side of the page]

2

Tableaux

Loio.

Un tableau en cuivre représentant
 Bacchus et Ariane dans une fite
 de Crotte, à son retour des Indes, il
 est accompagné des Bacchantes, de saumer
 tiges et autres figures.

Do.

Un autre d'un même maître représentant
 en liguise le Jugement de Paris, on
 y voit ce berger qui donne la pomme à
 Venus, plus loin des nymphes et satyres
 dans les environs d'un trou de pairage
 agréable.

La Sire.

Un tableau représentant sur un fond de
paysage, un trait de l'histoire de Jérôme
et Thirbe.

Mignard.

Un autre représentant le portrait du
cardinal de Richelieu, il est vu
Soucavina assis tenant une lettre de sa
main, de l'autre une plume.

Id.

Un autre de même maître représentant
sur un fond paysage, Venus et l'Amour.
c'est une carrosse femme qui est couchée
nonchalamment sur l'herbe à moitié
nue, n'étant couverte que d'un léger
drapier.

Oudry.

Un tableau représente dans une belle
campagne, un chien couché en arrière
sur une compagnie de porcs, plus loin
est un chasseur qui s'avance.

Id.

Un autre du même maître représente
dans l'intérieur d'une cuisine, un gibier
à poil et à plume, partie à des crochets
l'autre sur une table de terre.

Ch. Coypet.

Un tableau représente Escamog
échappé de l'Isle de Catipso par le secours
de Mentor qui le précipite dans la mer,
on voit à une légère distance un vaisseau
qui s'avance pour le recevoir.

Oudry.

Un tableau représentant un renard dans
un buisson touffu où l'on aperçoit le
petit qui semble se fessier et s'approcher
d'un chien qui aboie après eux.

Id.

Un autre tableau représentant des
tigres qui sortent d'une caverne pratiquée
dans le roc, et qui prennent le plaisir
de la danse et du bois.

Chardin.

Un tableau représentant divers attributs
de musique, comme chevrottes, violons
basses et autres instruments, dans l'intérieur
d'une chambre.

4

Chaudin.

Un autre Tableau représentant un déjeuner
Sous une tablette de Lucie, à côté
une corbeille garnie de pêches, d'orange
et autres fruits.

Vernes.

Un Tableau représentant un port de mer
Sous la méditerranée aux environs de
Genes, on y voit débarquer un vaisseau
à la rade, et plusieurs figures.

Is.

Un autre du même Maître représentant
une vue du mont Appennin, on y voit
des bergers avec qui gardent des troupeaux
et une femme qui apporte des dividendes.

C. Vanloo.

Un tableau en ovale représentant une
S^{te} Famille, avec le petit S^{te} Jean, et
un groupe d'anges en bas qui concertent
Dg.

Un autre pas le même représentant une
allégorie sur la famille Royale avec
quantité d'attributs emblématiques
relatives au sujet.

F. Boucheo.

Un tableau ovale représentant l'entrée de
N. S. dans Jérusalem, et est accompagné
d'un nombre prodigieux de peuple qui
porte des palmes, d'autres viennent au
devant de lui.

Le Meme.

Un autre tableau representant un beau
paysage, orne de figures et animaux,
la vue d'un bois coupe d'un ruisseau, et d'une
riviere devant un petit pont sur une riviere.

Canot.

Un tableau representant l'amour de la
vieillesse, elle est assistee par quantité de
femmes et d'hommes sous différentes
attitudes de deuil.

Id.

Un autre representant une ^{tr.} famille sur un
beau paysage, plus loin onapperçoit des
animaux différents, des fabriques et
maisons.

Le Poussin.

Un tableau représentant Venus et Adonis,
cette Déesse veut le retenir près d'elle
pour la chasse, il veut à jamais une pique
à l'écart des chiens qui aboyent.

Id.

Un autre représentant un beau paysage, une
forêt coupée par un ruisseau ou un apperçu
des voyageurs conduisant des chevaux
sur le dos des femmes qui s'entretiennent
avec des hommes.

Le Guide.

Un tableau en hauteur représentant
Lucrèce qui se poignarde, elle est
étendue sur un lit et une femme veut

La Secours.

Le Mole.

Un tableau representant un officier gen.
à cheval, de tance, et dans un
eloignement le siege d'une ville et une
tranchée ouverte.

Id.

Un autre par le même representant un
choix d'insultes contre des Turcs
dans un défilé près d'un bois ou l'on
voit quelques cabanes.

Annib. Carache.

Un tableau representant J.C. au tombeau
ou il est mis par des hommes pieux, et
femmes pieusement desseinés.

Id.

Un autre Tableau du même maître
représentant la vierge tenant son fils
sur ses genoux; il semble dormir, elle
le couvre d'un linceul.

Raphaël

Un tableau en hauteur représentant
Cherub qui tient un glaive d'une main, et
des balances de l'autre.

Id.

Un autre du même maître représentant
l'assomption de la vierge, de groupes
d'anges la soutiennent; on voit en bas
plusieurs figures qui paroissent et dans
l'admiration.

Lanfranc.

Un tableau paysage ou l'on voit
plusieurs figures, un chemin coupé
par un ruisseau ou des bestiaux vont
boire, plus loin sont des maures.

No.

Un autre paysage agréable enrichi de
fabriques, on y voit une source champêtre
sur la droite on découvre une chute d'eau
qui forme un ruisseau qui serpente à travers
une prairie.

Bomb d'Italie.

Un tableau représentant un joli paysage
ou l'on voit près d'un bois une halte
de chasseurs, des valets tiennent des

Chevaux, envoit plusieurs Sortes de
gibiers mon pasteur.

L. Jordan. D.

Un tableau en largeur représentant une
femme qui se chauffe à une cheminée
elle est accompagnée d'un enfant qui
badine avec un chat sur un fauteuil.

Id.

Quatre figures représentant Suzanne
certain surprise par deux vieillards
elle paroît surprise à tous aspects, et elle
se couvre de son habit.

Ruben. D.

Un Tableau esquisse représentant une

chasse au Sanglier attaque par un
nombre de chiens dont partie ou est
tué par ces animaux.

Id.

Une autre Esquisse du même maître qui
représente un empereur Romain qui fait
une revue de troupes il est accompagné
d'officiers en chef.

A. Le Lorrain.

Un tableau paysage où l'on découvre
une chaîne de montagnes à la droite,
un bois et un lac à gauche, des fabriques,
un petit pont sur un ruisseau, et des
bestiaux qui paissent.

I. Miel

Du tableau en longueur representant un
depart de chasse, les uns sont à cheval
les autres à pied portent des filets, des
fusils, on y voit plusieurs chiens.

Id.

Du autre tableau du même maître qui
represente une manne et paillage, on
y voit des barques et des personnes
qui travaillent sur une rade.

Van Tulden.

Du Tableau representant Silene yvonne
soutenu par des Satires et des
bacchantes, les uns chantent, les autres

jouent de divers instruments, des
en fait tiennent des raies.

Id.

Un autre tableau du même maître qui
représente un bain de nymphes, les
unes sont nues d'autres vêtues; plus
loin on en voit quelques unes qui se baignent
avec une satire.

Broughet

Un tableau représentant un village pour
suivre enrichi de figures et subjugues,
des gens conduisant plusieurs mulettes
chargées, dans des voitures sur l'une
desquelles est une femme assise.

Id.

Un autre tableau d'un même maître
representant aussi un paisage, une
fontaine antique en rochers, où
viennent boire, ils sont conduits par un
berger et un chien.

Van Keock.

Deux tableaux qui representent,
l'un des jeunes amis qui boivent et qui
chantent dans une taverne, l'autre une
femme qui touche une guitare, auprès
d'elle est un enfant.

Id.

Un autre tableau de ce maître qui

represente dans l'interieur d'une chambre
une femme debout pres d'une table, elle
tient une lettre qu'elle lit avec attention
l'appartement est tres orné.

Reimbrand.

Un tableau represente un vieillard à
un corps vetu de noir, et une longue
barbe blanche, la tete nue.

Id.

Un autre par le même maître qui
represente un bacchanale d'enfant
on en voit qui jouent à differens jeux
les autres s'amusent avec des chèvres
et des chiens.

Breughel

Un tableau représentant sur un fond de
paysage trois hommes qui semblent se
quereller, versent sur un air vicieux et se
regardent.

Id.

Un autre par le même maître représentant
des cabanes de pêcheurs près d'une
rivière où ils tendent leurs filets, et
femmes assises les regardent.

Micrià.

Un tableau représentant quatre
personnes dans un cabaret buvant
et tabac et fumant, un d'entre eux

Seuble lire une gazette.

Id.

Peinture de cernaitve representant
un concert de quatre personnes sur
unes amies. A l'autre bout, à côté
un enfant bavine avec un chat.

Chatelain.

Un Tableau representant un Sujet de
bataille de cavalerie contre des dragons
ennemis qui attaquent un convoi que l'on
secoure près d'un bois.

id.

Peinture du même maître representant
les préparatifs pour faire le Siège d'une

ville, on voit travailler aux lignes
fourmes des batteries, et s'en découvre au
voisinage d'un camp.

Champagne

Sur un tableau représentant J. C. dans le
temple disputant au milieu de docteurs
de la Loi, on voit s'élancer S. Joseph qui
le cherche inutilement et qui parvient à être dans
l'admiration.

id.

Un autre du même maître représentant
une fuite en Egypte, sous paysage, la
vieillesse de l'enfant Jésus paulatin
suivi de Joseph.

Le Bourdon.

Un petit Tableau representant N. S. au
 jardin des olives, ses disciples sous
 plus loin qui dorment tandis qu'il est en
 priere.

Le Meme.

Un autre parait du meme maître qui
 represente J. C. portant la croix vers la
 reconique qui lui applique un suaire
 sur le visage.

Caze.

Un tableau representant Erthec qui
 se vanouit devant Amena, elle est
 soutenue par des femmes de sa suite.

Le même.

Un autre d'un même maître représentant
Achille et Pénélope à la cour de
Lionne, et la reine d'Justin qu'elle
vint Sétupco à la connaissance de
son sexe.

Pateo.

Un tableau représentant un divertissement
à l'empereur, sur un fond de paysage, de
maisons et différents animaux.

Id.

Un autre d'un même maître représentant
sur un fond de paysage un sujet d'architecture
ancien avec figures.

Stella

Un Tableau ovale représentant le portrait
d'une princesse Allemande, elle a un collier
de perles, ses cheveux en boucles, et est vêtue
de satin blanc, elle est à mi-corps.

id.

Un autre tableau par le même représentant
le Jugement de Salomon, ce tableau est
du premier genre de maître.

Coypet

Un tableau représentant une 1^{re} famille
sur un fond paysage, on y voit le petit
S. Jean et son mouton, L'Enfant
Jesus le berceuse.

Id.

Un autre Tableau de ce maître qui
représente un atelier de peintre, une
table sur un cheval et on voit un
portrait ébauché.

C. Vanloo.

Un Tableau Esquisse représentant des
Cavalliers, les uns à cheval les autres
à terre dont quelques uns s'occupent
d'une affaire contre des Turcs
quel on apperçoit plus loin.

Id.

Un autre par le même représentant
un sujet allégorique sur les arts.

on y voit différents attributs des Sciences
 & autres relatifs au Sujet.

Le Bouvignion

Un tableau bien fini représente un
 choix d'instruments près d'un bois coupé
 par un ruisseau sur lequel y a
 un pont sur lequel passent des solvats
 conduisant des chevaux.

De

Un autre tableau de ce maître qui
 représente la surprise d'un convoi de
 vivres par des Hussards qui font un
 bois, d'où s'en fait tirer six de plus et
 d'autres.

Vandromenlen

Un tableau en gouache représentant une
bataille sur un fond paysage, sur la
gauche on voit un village, et quelques
maisons sur la droite près d'un pont.

id.

Un autre dessin en maître représentant
le siège d'un fort sur une éminence, un
camp à quelque distance près d'une forêt
on voit des cavaliers qui traversent la
plaine portant des fascines.

C. Pöstembonog.

Un grand tableau en gouache représentant
la bataille de Constantin, ce morceau est

un descapitant de ce maître.

Ondy.

Un Tableau moien representant sur un
fond paysage un chieu corchant en arret
sur un seinan, plus loin un voi de
povra et qudyque Lioree.

id.

Un autre d'un même maître representant
un Neure pris à un piege, un chieu
abboye apier lui, fond paysage et un
boistruille garni de brounailla.

Vernet

Un tableau representant la vie d'une
Côte des environs de Genes, et apr.

enrichi de figures, on découvre à quelque
distance un vaisseau qui arrive au port
par un beau canal.

Bouche.

Un Tableau représentant une pastorale
composé de trois figures un insecte sur un
gazon, qui sont évidemment, elles sont
pris d'un bogue ou d'un voir un berge
qui semble prêter l'oreille.

Id.

Un autre tableau gracieux représentant
sur un fond paysage vertueux et
romant à l'instar que à Dieu se
soit connue à cette déesse.

Luccarelly.

Un tableau représentant un village
agréable où l'on voit un bourgeois dans une
retraite tête à tête avec une bourgeois,
plusieurs des moutons qui paissent.

Id.

Un autre tableau paysage du même
maître où l'on voit une belle chute d'eau
qui se précipite d'un rocher et qui traverse
une prairie où l'on aperçoit derrière
et un homme qui pêche à la ligne.

Lampiercy.

Un tableau représentant une rivière
environs de Naples du côté de Sorrento.

il est enrichi de figures, fabriques
et animaux.

Jouyence

Un tableau Esquise representant une
fete de village; chacun y represente
de differentes facons, les uns boivent et
les autres dansent.

Id.

Un autre d'un même maître representant
une Vierge à mi corps couverte d'une
draperie bleue les deux mains croisées
sur sa poitrine, ce tableau est peint
sur cuivre et est d'un excellent travail
de ce maître.

I. Nict

Un Tableau representant un sacrifice au
Dieu Pan, on y voit des berges, et des
bergeres d'Arcadie qui dansent autour
de la Statue du Dieu.

Id.

Un autre par le même maître represente
une jolie marine et Village ombré de
figures, un pont sur une riviere surpasse
un chariot chargé de foin.

Porbus

Un Tableau ovale representant un
buste d'vieux à longue barbe, il est
vetu de noir portant une chaîne d'or

qui lui tombe du sol, au bout de la
quelle pend un aigle?

Le Meme.

Un autre du même maître représentant
Jupiter et Danaë ou ce Dieu vient
à visiter transformé en pluie d'or?

Lois.

Un tableau représentant une scène en
Egypte, le voyage monté sur un âne
tenant l'Enfant Jesus sur ses genoux
et Joseph après les conduit?

Id.

Un autre du même maître représentant
Le buste d'un officier romain armé

en guise de la tête d'un cheval

coiffée.

Broughel

Du Tableau du bois représentant

l'annonciation de la vierge, elle est

sur un oratoire à genoux et en

oraison.

Stadan

Une belle copie d'après le Titien qui

représente Jupiter en Leda, il est

transformé en cygne et carresse cette

nymphé sur le bord d'un bain où l'on

apprenait plusieurs de ses compagnes

qui se baignent.

Cabines

Joignant une Bibliothèque
Les quatre grandes batailles
d'Alexandre par le Brun gravées
par Audran et celles de Constantin
belle épreuve sous verre, bordure
soignée sculptée.

Les trois Graces de Rubens
superbe épreuve sous verre id.

Quatre autres belles estampes de
Guaraldi représentant des paysages
sous 2. de J. de la Tour, sous verre
en bordure id.

La Thémiris de Fontaine belle

Epreuve sous verre.

Grimon.

Un tableau représentant une jeune fille
tenant un sein sur son doigt
de sa poitrine et semble vouloir
l'instruire à côté d'un cage.

Id.

Un autre d'une même maître représentant
à son corps une Dame vêtue d'Espagne
un chapeau noir sur la tête et une
plume blanche, elle est vêtue de satin
et porte un collier de diamant.

La fosse.

Un tableau représentant un concert

exécute' dans l'intérieur d'une chambre
par 3. personnes des deux sexes
une fille semble chanter.

Le Meme?

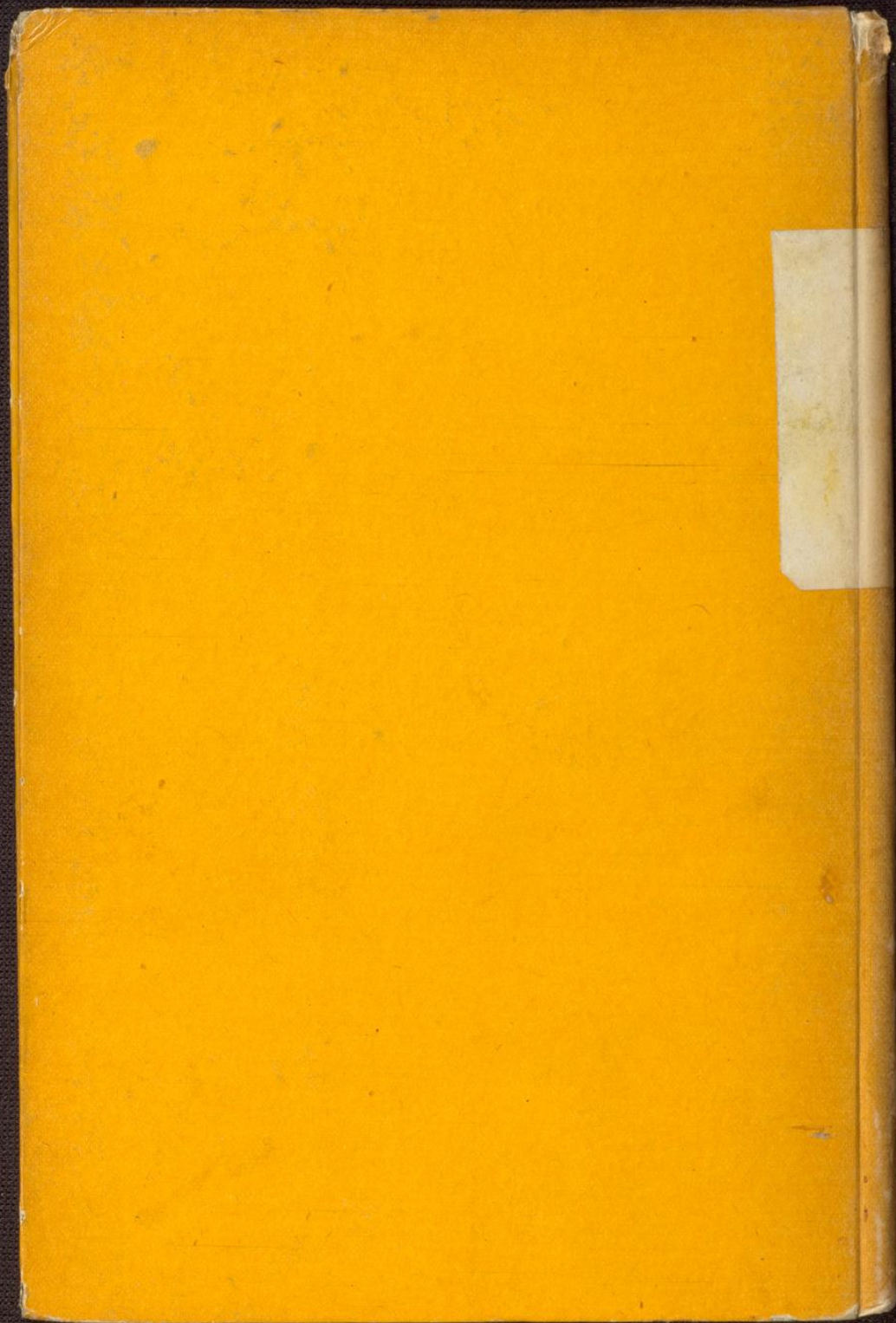
Un autre tableau agréable represente
deux personnes jouant aux cartes
un tiers les examine et s'occupe.

Boucheo.

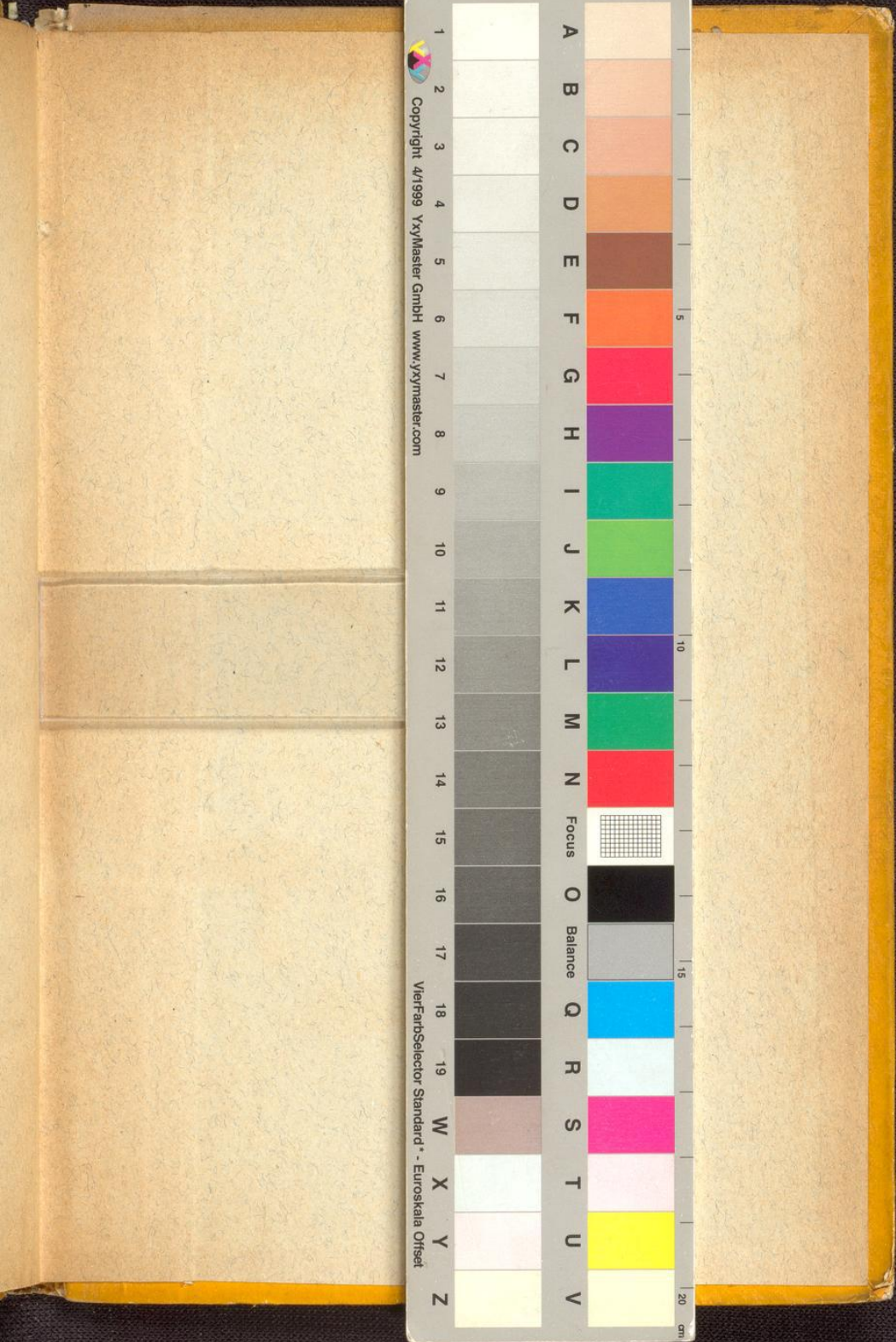
Un tableau en suspension representant
deux paysages et figures?







[A small, blank white rectangular label is affixed to the right edge of the book cover.]



Copyright 4/1999 Yxymaster GmbH www.yxymaster.com

VierFarbSelector Standard - Euroskala Offset

1 2 3 4 5 6 7 8 9 10 11 12 13 14 15 16 17 18 19 W X Y Z

A B C D E F G H I J K L M N O Balance Q R S T U V

5 10 15 20 cm