

Badische Landesbibliothek Karlsruhe

Digitale Sammlung der Badischen Landesbibliothek Karlsruhe

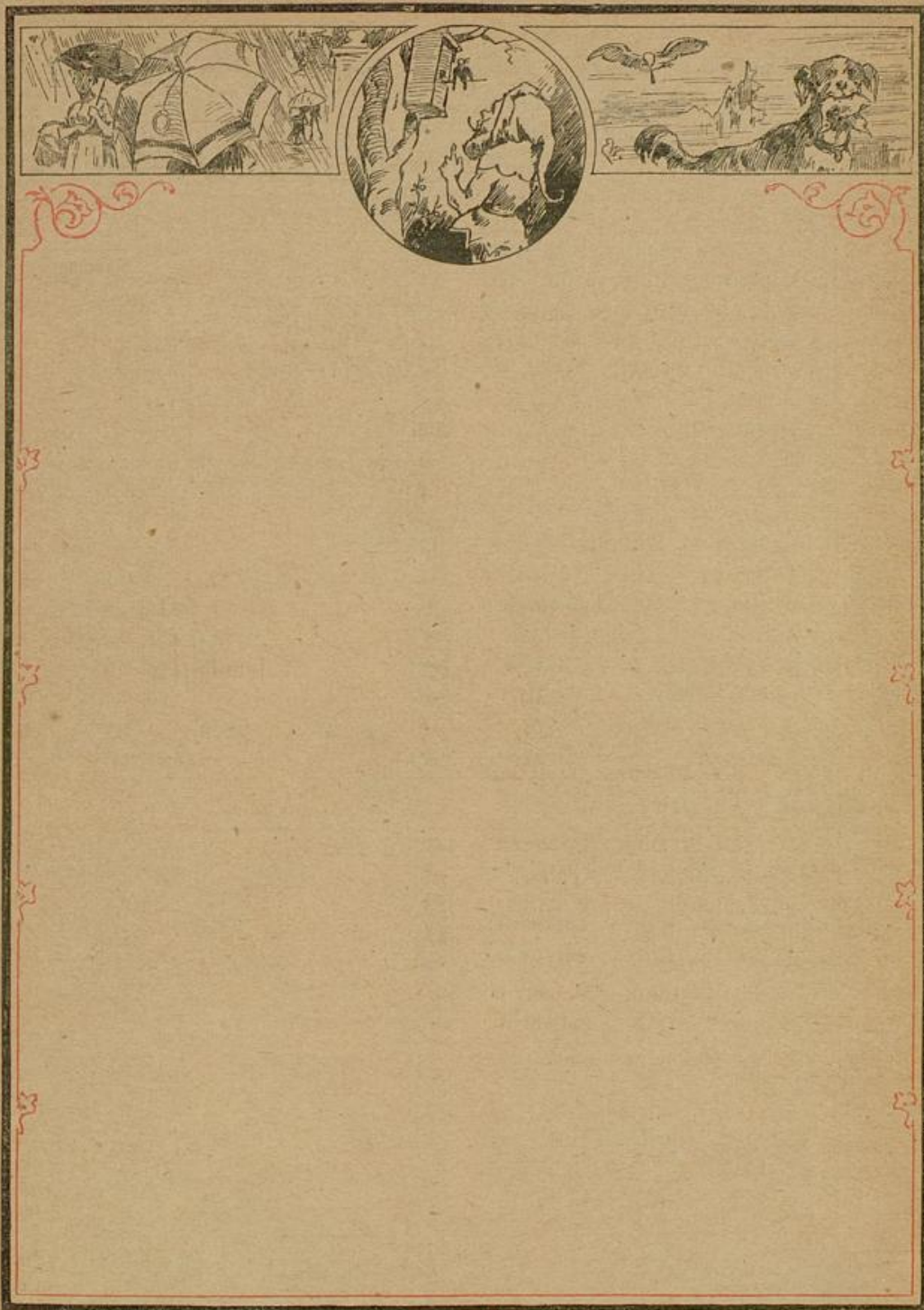
Großer Volkskalender des Lahrer hinkenden Boten

Karlsruhe, Im Digitalisierungsprozess: 1882-1942

[Kalender]

urn:nbn:de:bsz:31-62042

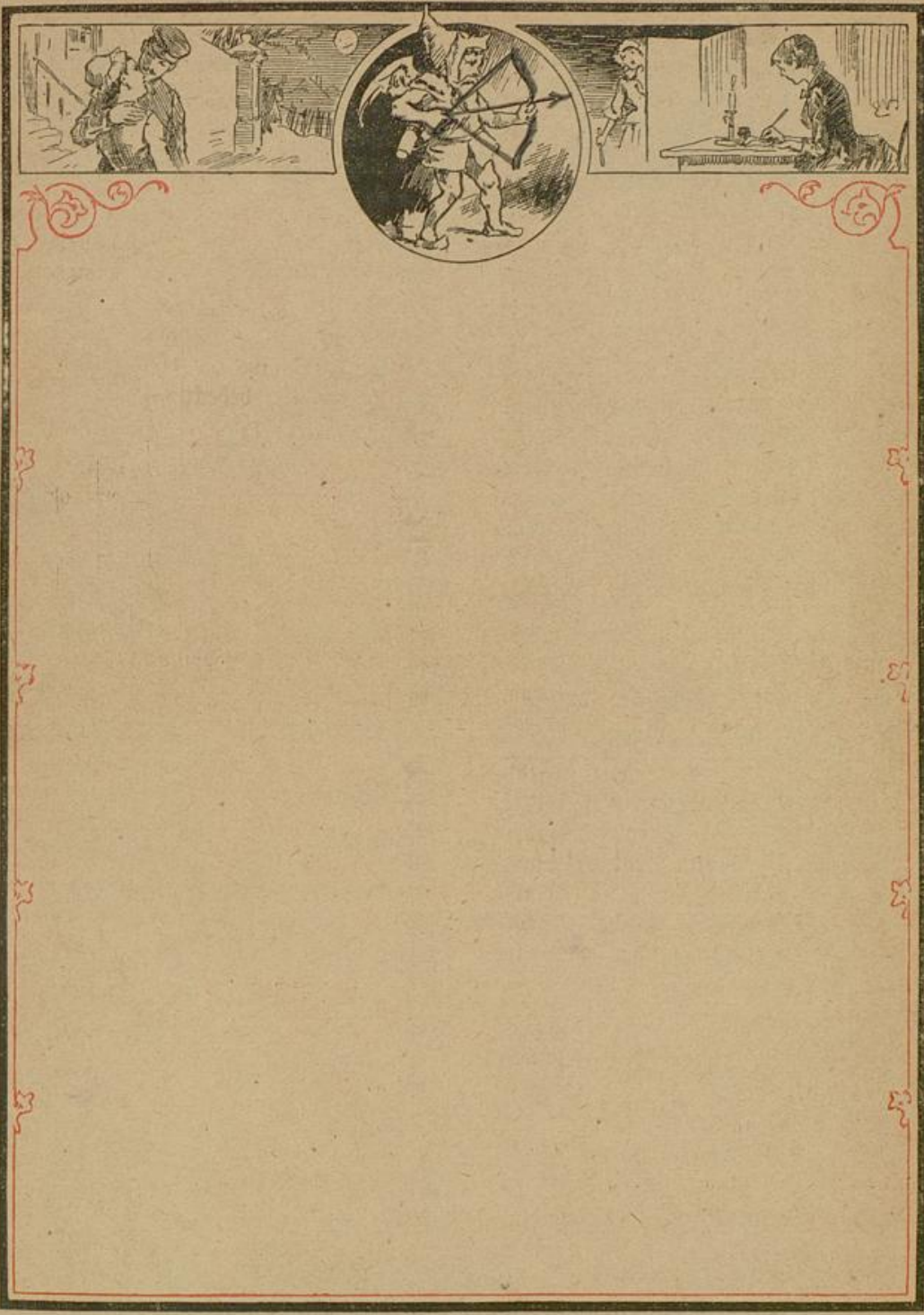
1890. I.	Januar oder Schneemonat		C = n. Planetenlauf		Mond		Sonnen	
	Evangelischer u. Katholischer.	Deutscher.	Mutmaßl. Witterung		Aufg. U. M.	Untg. U. M.	Aufg. U. M.	Untg. U. M.
Mittw.	1 Neujahr, JESUS	Odilo	♂ in ☾	☉ in Erdn.	1.26	3. 6	7.54	4.14
Donn.	2 Abel, Seth, Makar.	Meinolf	♀ in ☾		1.53	4.13	7.54	4.15
Freit.	3 Isaak, Genoveva, Gn.	Adelfried	☉ ☐ h	♂ ☐ ♀	2.23	5.18	7.54	4.16
Samst.	4 Elias, Tit., Isabella	Rigobert	♀ in ☾	falt	3. 0	6.19	7.54	4.17
1. Prot. Die Weisen aus dem Morgenland. Matth. 2, 1-12.			Biedermänner sind meistens schlechte Menschenkenner.		Tageslänge 8 Stunden 25 Minuten.			
1. Kath. Weise aus Morgenland. Matth. 2, 1-12.								
Sonnt.	5 E. Simeon, Telesph.	Roger, Rando	♂ in ☾	☉ in ☽	3.43	7.16	7.53	4.18
Mont.	6 Hl. 3 Kön. G. Chr.	Eckefried	☉ Erdf.		4.34	8. 7	7.53	4.19
Dienst.	7 Isidorus, Lucianus	Alderich	☉ ☐ ♀		5.32	8.49	7.53	4.21
Mittw.	8 Erhardus, Severin.	Vilmut		Schnee-	6.34	9.24	7.53	4.22
Donn.	9 Julianus, Martial.	Gudula		fall	7.38	9.58	7.52	4.23
Freit.	10 Samson, Paul, Ag.	Hartmut	☉ h	♀ ☐ ♀	8.44	10.19	7.52	4.24
Samst.	11 Gerson, Hyg inus	Hilde, Had.		schön	9.51	10.41	7.51	4.26
2. Prot. Der 13jährige Jesus. Luk. 2, 41-52.			Das Mitleid ist der größte Schwärmer des Herzens.		Tageslänge 8 Stunden 36 Minuten.			
2. Kath. Jesus 12 Jahre alt. Luk. 2, 42-52.								
Sonnt.	12 E. 1. n. E. Reinhold	Mildrande		heil	10.58	11. 2	7.51	4.27
Mont.	13 XTag, Hilarius	Dietmar	☉ ☐ ♀		11.21	7.50	4.28	
Dienst.	14 Felix, Priester	geb. d. Jährten zu Waldes.	☉ ☐ ♀		0. 8	11.42	7.49	4.30
Mittw.	15 Maurus, Sabakut	Itha, Warb.	☉ ☐ ♀		1.19	7.49	4.31	
Donn.	16 Marcellus, Heinrich	Chusnela	☉ ☐ ♀		2.35	0.32	7.48	4.33
Freit.	17 Antonius, Ulfried	Ulfried	☉ ☐ h	trüb	3.53	1. 6	7.47	4.34
Samst.	18 Priska, Wilfriede	Mainrad			5.13	1.49	7.46	4.36
3. Prot. Die Hochzeit zu Kana. Joh. 2, 1-11.			Erfald für Rede allgemein geworden, hat sie sich überlebt.		Tageslänge 8 Stunden 51 Minuten.			
3. Kath. Hochzeit zu Kana. Joh. 2, 1-11.								
Sonnt.	19 E. 2. Martha, Sara	Wilfried	☉ ☐ ♀		6.27	2.46	7.46	4.37
Mont.	20 Fabian u. Sebastian	Herfekt	☉ ☐ ♀		7.32	3.55	7.45	4.39
Dienst.	21 Agnes, Meinrad	Gibich	☉ ☐ ♀		8.23	5.15	7.44	4.40
Mittw.	22 Vinzenz, Anastasius	Odram	☉ ☐ ♀		9. 9	6.38	7.43	4.42
Donn.	23 Emerentia, Raimd.	Bertram	☉ ☐ h		9.55	7.59	7.42	4.43
Freit.	24 Timotheus, Erich	Isberga		Schnee-	10. 1	9.18	7.41	4.45
Samst.	25 Pauli Bek., Poppo	Poppo, Ingo	♀ in ☾	fall	10.25	10.34	7.40	4.46
4. Prot. Der Hauptmann zu Kapernaum. Matth. 8, 5-13.			Die Mode ist weltlichen Geschlechtes, hat folglich Launen.		Tageslänge 9 Stunden 8 Minuten.			
4. Kath. Jesus heilt den Aussätzigen. Matth. 8, 1-13.								
Sonnt.	26 E. 3. Polyh., Paul.	Cheodolinde	☉ ☐ ♀		10.46	11.46	7.39	4.47
Mont.	27 Geb. d. deutsch. Kai.	Gotthold	☉ ☐ ♀		11. 8	7.37	4.49	
Dienst.	28 Karl, Charlotte	Karl	☉ ☐ ♀		11.30	0.55	7.36	4.50
Mittw.	29 Valer., Rürger, Franz	Rüdiger	☉ ☐ ♀	☉ wird Morgenstern	11.55	2. 4	7.35	4.52
Donn.	30 Adelgunde, Martina	Algunde	☉ ☐ h		Kochm.	3. 9	7.34	4.54
Freit.	31 Virgil, Petrus Kol.	Faramund	☉ ☐ ♀		0.59	4.12	7.33	4.55
Ist das Kind um der Mutter willen, Oder die Mutter da fürs Kind? Sie fragen es nicht, sie fühlen im stillen, Daß sie beide füreinander sind.			O wär' es nur der Wangen Pracht, Die mit den Jahren fliehet! Doch das ist's, was mich traurig macht, Daß auch das Herz verblühet.			15.-17. Januar 1871. Dreitägige Schlacht bei Belfort. 18. Jan. 1871. Andrusang des deutschen Kaiserreiches.		



nen-
Htg.
U. 2R
4.14
4.15
4.16
4.17
uten.
4.18
4.19
4.21
4.22
4.23
4.24
4.26
uten.
4.27
4.28
4.30
4.31
8 4.33
7 4.34
6 4.36
e
nuten.
6 4.37
5 4.39
4 4.40
3 4.42
2 4.43
1 4.45
10 4.46
ge
nuten.
39 4.47
37 4.49
36 4.50
35 4.52
34 4.54
33 4.55
71. Drei-
Welfort.
ndrung
erreichs.

1890. V. Monat.	Mai oder Wonnemond		C = u. Planetenlauf		Mond.		Sonnen.		
	Evangelischer u. Katholischer.	Deutscher.	Mutmaßl.	Witterung	Aufg. U. M.	Untg. U. M.	Aufg. U. M.	Untg. U. M.	
Donn.	1 Philipp, Jak., Walb.	Walburg		trüb	3.16	3.41	4.43	7.12	
Freit.	2 Athanasius, Sigm.	Attala		♀ in ♀	4.27	4. 1	4.41	7.14	
Samst.	3 † Erfindung	Triso, Wilb.		♀ □ ♀	5.40	4.20	4.39	7.15	
18. Prot. Cure Traurigkeit soll in Freude verl. w. Joh. 16, 16-23. Kath. Jesus verheißt den Tröster. Joh. 16, 5-14.			Man kann die Natur nicht abschrei- ben, sie muß empfunden werden.		Tageslänge 14 Stunden 38 Minuten.				
Sonnt.	4 E. Cant. Monika	Wolshelm		♂ □ ♀	6.56	4.42	4.38	7.16	
Mont.	5 Gotthard, Pius V.	Gotthart		♂ in ♀ Kreuzstein in größter Ausdehnung	8.14	5. 6	4.36	7.18	
Dienst.	6 Johann v. der Pforte	Kunihilde		♂ ♀, ♀ ♀	9.33	5.36	4.35	7.19	
Mittw.	7 Gottfried, Stanisl.	Gottfried		♂ in ♀	10.49	6.14	4.33	7.20	
Donn.	8 Michaels Erschein.	Ubald		♂ Erdnähe	11.54	7. 2	4.32	7.21	
Freit.	9 Beatus, Hiob, Greg.	Emma		bedeckt	Berm.	8. 3	4.31	7.22	
Samst.	10 Gordian, Anton	Hulda		♂ ♀ ♀	0.49	9.13	4.30	7.24	
19. Prot. Das Gebet im Namen Jesu. Joh. 16, 23-30. Kath. So ihr den Vater bittet. Joh. 16, 23-30.			Die Qual des Reides schmerzt wie ein Sandkorn im Auge.		Tageslänge 14 Stunden 57 Minuten.				
Sonnt.	11 E. Rog. Erich, Luise	Erich, Gundo		♂ ♀ ♀	1.32	10.30	4.28	7.25	
Mont.	12 Pankratus, Wibert	Tiebhilde		♂ ♀ ♀	2. 5	11.48	4.26	7.27	
Dienst.	13 Servatius, Emilie	Wiborade		♂ ♀ (♂ ♀ ♀)	2.31	Rachm.	4.25	7.28	
Mittw.	14 Bonifazius, Spiph.	Hildeburg		♀ △ ♀	2.55	2.23	4.24	7.29	
Donn.	15 Chr. Himmelf., Soph.	Imhilde		ange- nehm	3.17	3.38	4.23	7.31	
Freit.	16 Peregrin, Joh. v. N.	Tandila			3.37	4.50	4.21	7.32	
Samst.	17 Bruno, Ubald	Bruno		♂ ♀ ♀	3.58	6. 3	4.20	7.33	
20. Prot. Der Haß der Welt. Joh. 15, 26-16, 4. Kath. Zeugnis des h. l. Geistes. Joh. 15, 16-27.			Nur ist der Wehsein des Geistes und die Bürde des Gemüths.		Tageslänge 15 Stunden 15 Minuten.				
Sonnt.	18 E. Cr. Christhona	Friedlinde		♂ rüchl.	4.21	7.14	4.19	7.34	
Mont.	19 Potentia, Peter Cöl.	Hildrun		♂ ♀ ♀	4.49	8.24	4.18	7.36	
Dienst.	20 Gangolf, Bernhard	Gudrun		♂ in ♀, ♀ ♀	5.20	9.29	4.16	7.37	
Mittw.	21 Konstantin, Prudentz	Helmtraut		♂ in ♀ (♂ ♀ ♀)	5.58	10.28	4.15	7.38	
Donn.	22 Helena, Julia	Isanthe		abwed- jelnd	6.45	11.18	4.14	7.40	
Freit.	23 Desiderius, Bischof	Godoleva			7.37	11.59	4.13	7.41	
Samst.	24 Johanna, Gtther	Herlinde		♂ ♀ ♀, ♀ Erdf.	8.37	Berm.	4.12	7.42	
21. Prot. Der heil. Geist unser Tröster. Joh. 14, 23-29. Kath. Sendung des heil. Geistes. Joh. 14, 23-31.			Der beste Rat ist in der Not: hilf dir selbst, so hilft dir Gott.		Tageslänge 15 Stunden 32 Minuten.				
Sonnt.	25 E. Pfingstf. Urban	Freya		♀ in ♀	9.40	0.33	4.11	7.43	
Mont.	26 2. Pfingstf. Phil. Aeri	Goderich		♂ ♀ ♀	10.44	1. 0	4.10	7.44	
Dienst.	27 Entrop, Beda	Fudolf		♂ ♀ ♀, ♀ * ♀	11.51	1.25	4. 9	7.45	
Mittw.	28 Quat., Wilh., Germ.	Geburtst. des Fürsten Kreuz j. E.		♂ ♀ ♀	Rachm.	1.45	4. 8	7.46	
Donn.	29 Marimin, Theodosj.	Amelung		♂ mit Morgenschein	2. 7	2. 5	4. 7	7.47	
Freit.	30 Felix I., Ferdinand	Wigand		♂ ♀ ♀ rüchl.	3.18	2.24	4. 7	7.49	
Samst.	31 Crescentia, Petron.	Katwald		Regen	4.31	2.44	4. 6	7.50	
Seel sei der Mensch, hilfreich und gut! Denn das allein unterscheidet ihn Von allen Wesen, die wir kennen.					Bist du Reid — so mußt du erben, Bist du rüch — mußt verderben, Bist du Leb — so mußt tu sterben.				
					10 Mai 1871. Friedensschl. zu Frankfurt. Die Augen schloße. Sänter sind wir alle!				

Sonnen.			
Intg.	Afg.	Utg.	
U. 20.	U. 20.	U. 20.	U. 20.
3.41	4.43	7.12	
4. 1	4.41	7.14	
4.20	4.39	7.15	
Tageslänge			
oben 38 Minuten.			
4.42	4.38	7.16	
5. 6	4.36	7.18	
5.36	4.35	7.19	
6.14	4.33	7.20	
7. 2	4.32	7.21	
8. 3	4.31	7.22	
9.13	4.30	7.24	
Tageslänge			
oben 57 Minuten.			
10.30	4.28	7.25	
11.48	4.26	7.27	
Rafm.	4.25	7.28	
2.23	4.24	7.29	
3.38	4.23	7.31	
4.50	4.21	7.32	
6. 3	4.20	7.33	
Tageslänge			
oben 15 Minuten.			
7.14	4.19	7.34	
8.24	4.18	7.36	
9.29	4.16	7.37	
10.28	4.15	7.38	
11.18	4.14	7.40	
11.59	4.13	7.41	
Vertm.	4.12	7.42	
Tageslänge			
oben 32 Minuten.			
0.33	4.11	7.43	
1. 0	4.10	7.44	
1.25	4. 9	7.45	
1.45	4. 8	7.46	
2. 5	4. 7	7.47	
2.24	4. 7	7.49	
2.44	4. 6	7.50	
D. Mai 1871.			
Verlag v. J. Neumann, Neudamm.			
Alle Rechte vorbehalten.			
Alle Rechte vorbehalten.			
Alle Rechte vorbehalten.			

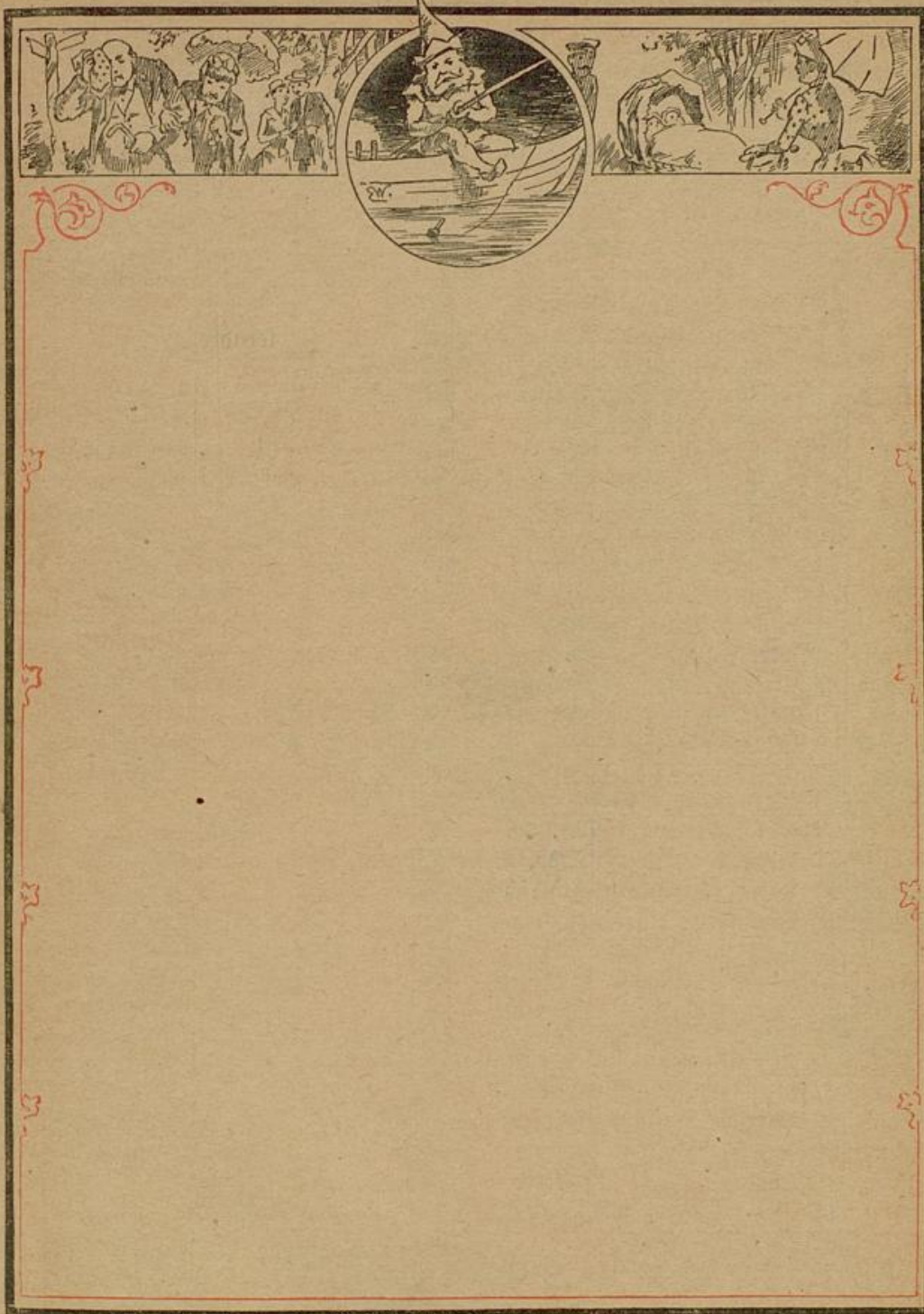


1890. VI.	Juni oder Brachmond		C = u. Planetenlauf	Mond.	Sonnen.
Monat.	Evangelischer u. Katholischer.	Deutscher.	Mutmaßl. Witterung	Aufg. u. M.	Untg. u. M.
22.	Prot. Die neue Geburt. Joh. 3, 1-3 u. 6-15. Kath. Christus befehlt zu taufen. Matth. 28, 18-20.		Am fremden Orte wagt, zu Hause zagt man.	Tageslänge 15 Stunden 45 Minuten.	
Sonnt.	1 E. Dreifalt. Fortun.	Kuno, Wolo	☾ ☽ ♃	5.49	3. 6 4. 5 7.50
Mont.	2 Eugen, Grasmus	Sindolf	☾ ☽ ♃, ☾ ☽ ♃	7. 9	3.34 4. 4 7.51
Dienst.	3 Oliva, Plotilde	Klothilde	☾ ☽ ♃, ☾ ☽ ♃	8.29	4. 7 4. 4 7.52
Mittw.	4 Quirin, Karpasius	Uta, Walg.	☾ ☽ ♃ in ☽ auf-	9.41	4.51 4. 3 7.53
Donn.	5 Frank. Bonifazius	Winfried	☾ ☽ ♃ Grdu. ☾ ☽ ♃	10.43	5.49 4. 3 7.54
Freit.	6 Norbert, Benigna	Norbert	☾ ☽ ♃ hei-	11.82	6.57 4. 2 7.55
Samst.	7 Robert, Sebastian	Chorismund	☾ ☽ ♃ ternd	Vorm.	8.15 4. 2 7.56
23.	Prot. Der reiche und der arme Mann. Luf. 16, 19-31. Kath. Vom großen Abendmahl. Luf. 14, 16-24.		Reifen wechselt das Gesicht, aber weiter Herz noch Hirn.	Tageslänge 15 Stunden 56 Minuten.	
Sonnt.	8 E. 1. u. Dr. Medard.	Wittich	☾ ☽ ♃, ☾ ☽ ♃	0. 8	9.37 4. 1 7.57
Mont.	9 Kolombus, Primus	Tuitgard	☾ ☽ ♃, ☾ ☽ ♃	0.38	10.56 4. 1 7.57
Dienst.	10 Margareta, Königin	Salaburg	☾ ☽ ♃ Gewitter	1. 2	Nachm. 4. 1 7.58
Mittw.	11 Barnabas, Iduna	Iduna	☾ ☽ ♃ regitl.	1.23	1.28 4. 0 7.59
Donn.	12 Basilides, Dnyphrius	Harduin	☾ ☽ ♃	1.43	2.41 4. 0 7.59
Freit.	13 Anton von Padua	Nordhild	☾ ☽ ♃ schwül	2. 4	3.52 4. 0 8. 0
Samst.	14 Basilius, Elisäus	Uanna	☾ ☽ ♃	2.26	5. 3 4. 0 8. 0
24.	Prot. Das große Abendmahl. Luf. 14, 16-24. Kath. Vom verlorenen Schafe. Luf. 15, 1-10.		Mit dem Bäcker in der Hand kommt er durch das ganze Land.	Tageslänge 16 Stunden 1 Minute.	
Sonnt.	15 E. 2. Vitus, Modest.	Boso	☾ ☽ ♃ ♃ ♃ ♃	2.51	6.12 4. 0 8. 1
Mont.	16 Justina, Ludgard	Volker	☾ ☽ ♃ Siehb. ☽ ♃	3.21	7.19 4. 0 8. 1
Dienst.	17 Hortensia, Rainer	Cheobald	☾ ☽ ♃, ☾ ☽ ♃	3.56	8.20 4. 0 8. 2
Mittw.	18 Marcellus, Arnulf	Arnulf	☾ ☽ ♃ in ☽ zur.	4.39	9.12 4. 0 8. 2
Donn.	19 Gerhard, Gervasius	Gerhart	☾ ☽ ♃ ♃ in ☽	5.29	9.57 4. 0 8. 2
Freit.	20 Sylverius, Regina	Afalinde	☾ ☽ ♃ längster Tag, Sommeranfang	6.26	10.34 4. 0 8. 3
Samst.	21 Albanus, Moysius	Geburtl. des Herz. v. Sachl. v. Ob. Gotha.	☾ ☽ ♃ Grdf. ☽ in ☽	7.28	11. 3 4. 0 8. 3
25.	Prot. Die suchende und rettende Liebe. Luf. 15, 1-10. Kath. Berufung Petri. Luf. 5, 1-11.		Der erste Religionslehrer sei immer die Mutter.	Tageslänge 16 Stunden 3 Minuten.	
Sonnt.	22 E. 3. Paul., 10000H.	Similde	☾ ☽ ♃ h, ☾ ☽ ♃	8.33	11.29 4. 0 8. 3
Mont.	23 Edeltrud, Agrippina	Edeltrud	☾ ☽ ♃	9.37	11.50 4. 1 8. 3
Dienst.	24 Johannes d. E. Geb.	Geb. v. Grafherz. v. Sachl. v. Weim. Eisen.	☾ ☽ ♃ Vorzeichen in gest. der Kosmos	10.44	Vorm. 4. 1 8. 3
Mittw.	25 Eulogius, Prosper	Eberhart	☾ ☽ ♃	11.50	0.10 4. 1 8. 3
Donn.	26 Joh., Paul, Jeremias	Kotruda	☾ ☽ ♃	Nachm.	0.28 4. 2 8. 3
Freit.	27 7 Schläfer, Ladisl.	Gunilde	☾ ☽ ♃ Wind	2. 8	0.46 4. 2 8. 3
Samst.	28 Benjamin, Leo II.	Iduberga	☾ ☽ ♃, ☾ ☽ ♃	3.23	1. 8 4. 3 8. 3
26.	Prot. Das Gleichnis v. Splitter u. Balken. Luf. 6, 36-42. Kath. Der Pharisäer Gerechtigleit. Matth. 5, 20-24.		Mit dem Urteil nicht eile, höre zuvor beide Teile.	Tageslänge 16 Stunden 0 Minuten.	
Sonnt.	29 E. 4. Petrus, Paulus	Edburga	☾ ☽ ♃ ♃ ♃ ♃	4.40	1.32 4. 3 8. 3
Mont.	30 Lucina, Pauli Ged.	Edowin	☾ ☽ ♃ h	6. 0	2. 2 4. 4 8. 3

Ein edler Mensch kann einem enen Kreise nicht seine Bildung danken. Vater und Mutter muß auf ihn wirken.

Was in der Jugend nur von Zeit zu Zeit aus überfällt, die Sehnsucht auszurufen, Sie wird im Alter bleibendes Verlangen.

18. Juni 1815.
Schlacht bei Waterloo.
Religion ist Kenntnis der natürlichen Erde.



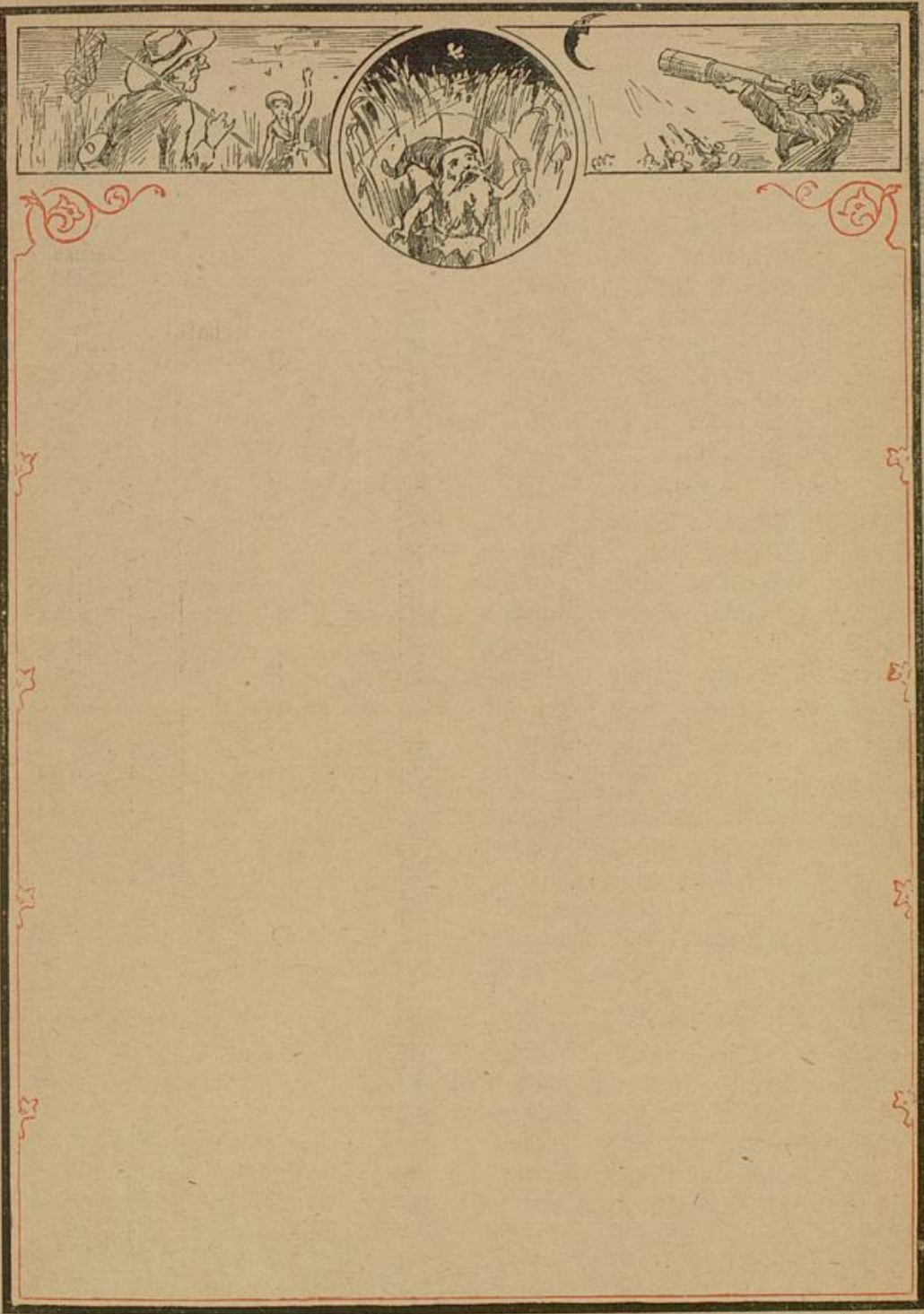
1890. VII.		Juli oder Heumond		C = u. Planetenlauf		Mond-		Sonnen-	
Evangelischer u. Katholischer.		Deutscher.		Mutmaßl. Witterung		Aufg. U. M.	Untg. U. M.	Afg. U. M.	Utg. U. M.
Dienst.	1 Theobald, Simeon	Theobald		Cim ♂, C♂ ♀	7.18	2.40	4. 4.	8. 3.	
Mittw.	2 Mariä Heims., Otto	Otto, Otthild		2.55 n. ☾	8.26	3.31	4. 5.	8. 2.	
Donn.	3 Kornelius, Gulogius	Hagen		C Erdu. ☉ Erdf.	9.23	4.36	4. 6.	8. 2.	
Freit.	4 Ulrich, Bisch., Hatto	Ulrich		C♂ ♀ ☉ rechtl.	10. 5	5.52	4. 6.	8. 2.	
Samst.	5 Wendelin, Zoe	Wendelin		C♂ ♀, C♂ ♂	10.39	7.15	4. 7.	8. 1.	
27. Prot. Petri Fischzug. Luf. 5, 1-11. Die aufgehende Sonne hat mehr Kath. Jesus speist 4000 Mann. Marf. 8, 1-9. Anderer als die untergehende.						Tageslänge 15 Stunden 53 Minuten.			
Sonnt.	6 E. 5. Esajas, Domin.	Herrich		gewit- terhaft	11. 6	8.38	4. 8.	8. 1.	
Mont.	7 Wilibald, Joachim	Karlmann		geburtl. des Grechh. von Oldenburg.	11.29	9.59	4. 8.	8. 0.	
Dienst.	8 Kilian, Elisabeth	von Oldenburg.		☾ in ☉	11.49	11.16	4. 9.	8. 0.	
Mittw.	9 Cyrillus, Zeno, Luise	Wolfram		Berm. Rachm. 4.10	7.59				
Donn.	10 7 Brüder, Rufina	Gunjo		☽ * h	0.11	1.43	4.11	7.59	
Freit.	11 Rahel, Pius I.	Hanno		C♂ ♀	0.31	2.54	4.12	7.58	
Samst.	12 Nabor, Joh. Gualb.	Wesso, Hatto		C♂ ♀, C♂ ♂	0.55	4. 3.	4.13	7.57	
28. Prot. Es sei denn eure Gerechtigkeit besser. Matth. 5, 20-26. Des Menschen unverlierbares Kath. Vom falschen Propheten. Matth. 7, 15-21. Erb ist der Schmerz.						Tageslänge 15 Stunden 44 Minuten.			
Sonnt.	13 E. 6. Heinrich, Anakl.	Heinrich		☾ h un- stet	1.23	5.10	4.14	7.56	
Mont.	14 Alfred, Bonaventura	Deutobert		C im ☉	1.56	6.13	4.15	7.56	
Dienst.	15 Ap. Ceil., K. Heinrich	Hildebrant		☽ in ☉, ☽ in ☉	2.36	7. 8.	4.16	7.55	
Mittw.	16 Ruth, Faustus	Heilwig		Hundstage Anfang	3.24	7.56	4.17	7.54	
Donn.	17 Alerius, Arthur	Fromund		1.21 ☽ h	4.20	8.35	4.18	7.53	
Freit.	18 Maternus, Rufina	Egenolf		C Erdf.	5.20	9. 6.	4.19	7.52	
Samst.	19 Rosina, Vinzenz	Hilderich		C♂ h, C♂ ♀	6.23	9.33	4.20	7.51	
29. Prot. Eure Rede sei: Ja, ja; nein, nein! Matth. 5, 33-37. Die Brust des Menschen ist Kath. Vom ungerechten Haushalter. Luf. 16, 1-9. härter als der Schmerz.						Tageslänge 15 Stunden 29 Minuten.			
Sonnt.	20 E. 7. Margareta	Arnold		☽ Δ♂ warm	7.28	9.55	4.21	7.50	
Mont.	21 Arbogast, Dietrich	Arbo, Erbo		☽ wird Abendstern	8.33	10.14	4.22	7.49	
Dienst.	22 Maria Magdalena	Alberich		☽ in ☉, ☽ in ☉	9.39	10.33	4.24	7.48	
Mittw.	23 Apollinaris, Libor.	Herwig		☽ Δ♂ (☽ in ☉)	10.45	10.51	4.25	7.47	
Donn.	24 Christina, Bernhard	Emich		C♂ ♂	11.54	11.11	4.26	7.46	
Freit.	25 Jakob, Christoph	Hildebert		3.16 ☾ ♀	Rachm. 11.32	4.27	7.44		
Samst.	26 Anna, Polybius	Sigelinde		☽ ♀ ♀ schwül	2.18	11.58	4.29	7.43	
30. Prot. Seht euch vor vor d. falsch. Proph. Matth. 7, 15-23. Was dich, rings, serae, sinn, Kath. Jesus weint über Jerusalem. Luf. 19, 41-47. Ohne Gott ist kein Gewinn.						Tageslänge 15 Stunden 12 Minuten.			
Sonnt.	27 E. 8. Pantal., Martha	Rutharth		C♂ ♂, C♂ h	3.35	Berm. 4.30	4.30	7.42	
Mont.	28 Nazarius, Gelsus	Mangold		C im ☉, C♂ ♀	4.52	0.31	4.31	7.41	
Dienst.	29 Beatrix, Martha	Egbert		☽ ♀ ☉ Donner	6. 4	1.14	4.32	7.39	
Mittw.	30 Jakobea, Abdon	Gerold		☽ ☽ [C♂ ♀	7. 7	2.12	4.34	7.38	
Donn.	31 German, Ignaz v. L.	Friedegar		9.56 n. C Erdu.	7.57	3.22	4.35	7.36	

Kein Geld trägt so viel Jinsen ein,
Kein Kreuz und Walltschmud steht so fein,
Kein Helm und Hornisch deckt so gut,
Als Keuschheit thut.

Das Schicksal ist nur Gottes Knecht;
Gott herrscht allein mit Gult und Recht.
Wer sich in Gott erheben kann,
Dem wird das Schicksal unterthan.

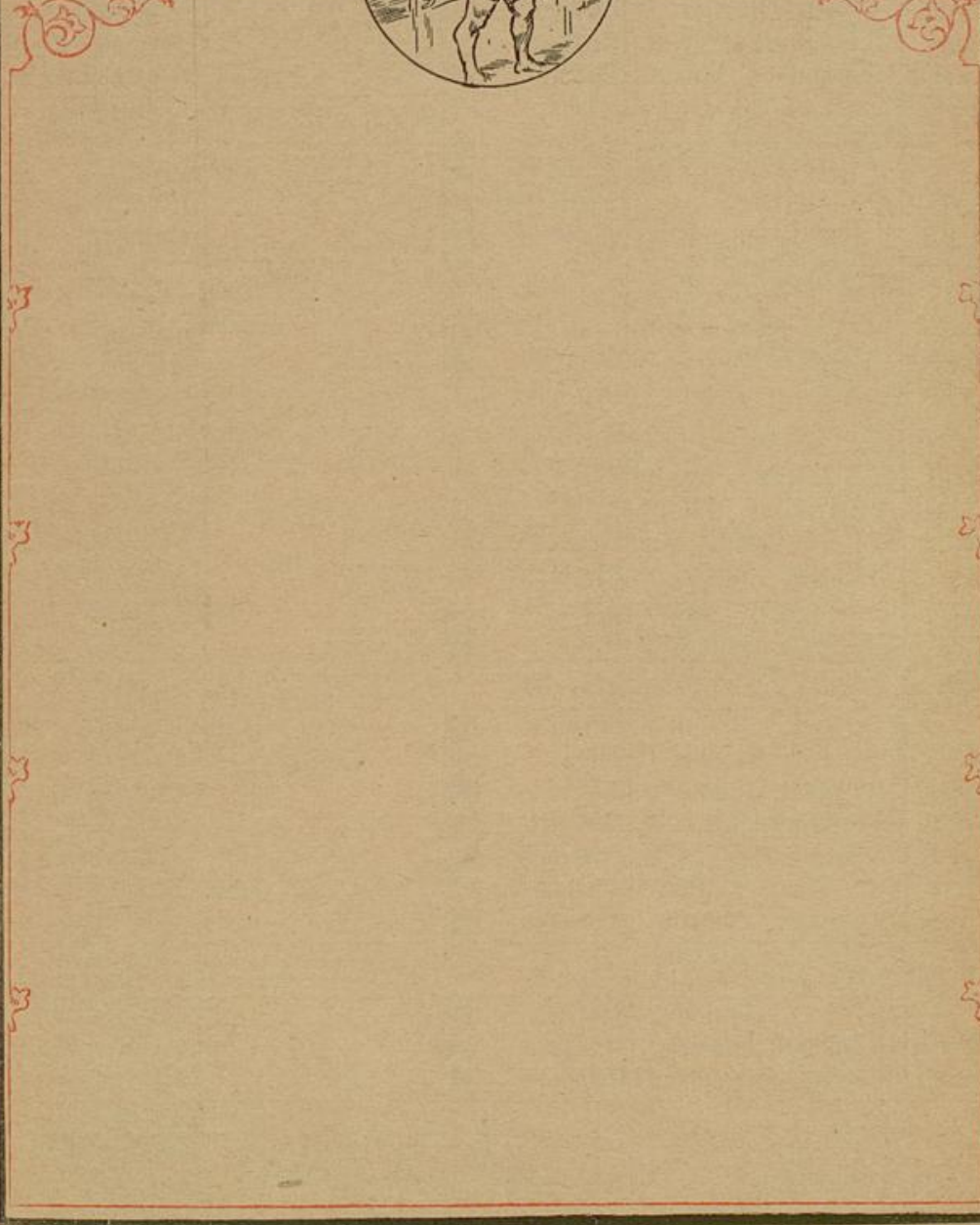
3. Juli 1866.
Schlacht bei Königgrätz.
Wer sich unter's Schicksal
schmiegt, hat's bezeugt.

Sonnen-			
h.	Min.	Sec.	h.
2.40	4. 4	8. 3	
3.31	4. 5	8. 2	
4.36	4. 6	8. 2	
5.52	4. 6	8. 2	
7.15	4. 7	8. 1	
ageslänge oben 53 Minuten.			
8.38	4. 8	8. 1	
9.59	4. 8	8. 0	
1.16	4. 9	8. 0	
2.47	4.10	7.59	
4.13	4.11	7.59	
5.54	4.12	7.58	
7.38	4.13	7.57	
ageslänge oben 44 Minuten.			
8.50	4.14	7.56	
10.13	4.15	7.56	
11.38	4.16	7.55	
12.56	4.17	7.54	
14.05	4.18	7.53	
15.06	4.19	7.52	
15.53	4.20	7.51	
ageslänge oben 29 Minuten.			
16.55	4.21	7.50	
17.40	4.22	7.49	
18.03	4.24	7.48	
18.11	4.25	7.47	
18.11	4.26	7.46	
18.12	4.27	7.44	
18.15	4.29	7.43	
ageslänge oben 12 Minuten.			
18.30	4.30	7.42	
18.31	4.31	7.41	
18.32	4.32	7.39	
18.33	4.34	7.38	
18.34	4.35	7.36	
Juli 1866. bei Königgrätz.			
untere Schicht ist, hat's besetzt.			



1890. VIII.		August oder Erntemonat		C= u. Planetenlauf		Mond-		Sonnen-	
Monat.		Evangelischer u. Katholischer.		Deutscher.		Mutmaßl. Witterung		Aufg. Untg. Aufg. Untg. U. M. U. M. U. M. U. M.	
Freit.	1	Petri Kettenfeier	Schmidt, b. Fürsten zu Schaumb. Lippe.	♂♂♂	♂♂♂	8.34	4.45	4.36	7.35
Samst.	2	Gustav, Portiunkula	Gustav, Eudo	♂♂♂	♂♂♂	9. 5	6.10	4.37	7.34
31.		Prot. Das Bekenntnis Petri. Matth. 16, 13-20. Kath. Pharisäer und Zöllner. Luf. 18, 9-14.		Die Schuld nur hat das Recht, und weh zu thun.		Tageslänge 14 Stunden 55 Minuten.			
Sonnt.	3	E. Steph. Erf., Aug.	Walram	♂♂♂	♂♂♂	9.30	7.35	4.38	7.33
Mont.	4	Dominikus, Jofias	Friedbrant	♂♂♂	♂♂♂	9.53	8.56	4.40	7.31
Dienst.	5	Oswald, M. Schnee	Oswald	♂♂♂	♂♂♂	10.13	10.15	4.41	7.30
Mittw.	6	Sirtus, Verkl. Chr.	Krafft	♂♂♂	♂♂♂	10.36	11.30	4.42	7.28
Donn.	7	Afra, Albert, Rajet.	Geb. d. Fürsten von Schwarzb. Soudersch.	♂♂♂	♂♂♂	10.58	Rachm.	4.43	7.27
Freit.	8	Reinhard, Cyriacus	Reinhard	♂♂♂	♂♂♂	11.26	1.54	4.45	7.25
Samst.	9	Erich, Romanus	Dibold	♂♂♂	♂♂♂	11.57	3. 3	4.46	7.23
32.		Prot. Jesus weint über Jerusalem. Luf. 19, 41-48. Kath. Vom Taubstummen. Mark. 7, 31-37.		Wer sich zuviel entschuldiget, der schuldiget sich an.		Tageslänge 14 Stunden 34 Minuten.			
Sonnt.	10	E. 10. Laurentius	Sigolf	♂♂♂	♂♂♂	12.00	4. 7	4.48	7.22
Mont.	11	Hermann, Susanna	Bernolt	♂♂♂	♂♂♂	0.35	5. 5	4.49	7.20
Dienst.	12	Klara, Adele	Wolfrade	♂♂♂	♂♂♂	1.21	5.55	4.50	7.18
Mittw.	13	Hippolyt, Kassian	Friedhilde	♂♂♂	♂♂♂	2.13	6.36	4.52	7.17
Donn.	14	Eusebius, Barnfr.	Brunhild	♂♂♂	♂♂♂	3.12	7. 9	4.53	7.15
Freit.	15	Maria Himmelfahrt	Fridegund	♂♂♂	♂♂♂	4.15	7.36	4.55	7.13
Samst.	16	Jodokus, Rochus	Rosamunde	♂♂♂	♂♂♂	5.19	8. 0	4.56	7.11
33.		Prot. Der Pharisäer und der Zöllner. Luf. 18, 9-14. Kath. Barmherziger Samariter. Luf. 10, 23-37.		Schulden, Alter und Tod kommen unangemeldet ins Haus.		Tageslänge 14 Stunden 12 Minuten.			
Sonnt.	17	E. 11. Verena, Liber.	Welleda	♂♂♂	♂♂♂	6.25	8.20	4.57	7. 9
Mont.	18	Klara v. M., Helena	Geburtd. d. Kaisers von Osterreich.	♂♂♂	♂♂♂	7.32	8.39	4.59	7. 8
Dienst.	19	Sebald, Ludovikus	Sebald, Ruth.	♂♂♂	♂♂♂	8.37	8.57	5. 0	7. 6
Mittw.	20	Bernhard, Philibert	Bernhart	♂♂♂	♂♂♂	9.44	9.15	5. 2	7. 4
Donn.	21	Privatus, Franziska	Hunolt	♂♂♂	♂♂♂	10.53	9.35	5. 3	7. 2
Freit.	22	Symphorian, Timot.	Serbert	♂♂♂	♂♂♂	Rachm.	9.58	5. 4	7. 0
Samst.	23	Philippus, Zachäus	Roswitha	♂♂♂	♂♂♂	1.17	10.28	5. 6	6.58
34.		Prot. Gepthatha d. h. thue dich auf. Mark. 7, 31-37. Kath. Von 10 Ausfägigen. Luf. 17, 1-19.		Sehnüchzt rüchzt das Entfernte näher, entfernt aber oft das Nächste.		Tageslänge 13 Stunden 49 Minuten.			
Sonnt.	24	E. 12. Barthol., Ap.	Diether	♂♂♂	♂♂♂	2.33	11. 5	5. 7	6.56
Mont.	25	Ludwig, König	Ludwig	♂♂♂	♂♂♂	3.45	11.55	5. 9	6.54
Dienst.	26	Samuel, Zephyrin	Edith, Egith	♂♂♂	♂♂♂	4.50	Borm.	5.10	6.52
Mittw.	27	Gebhard, Jos. v. Gal.	Gebhard	♂♂♂	♂♂♂	5.45	0.58	5.12	6.50
Donn.	28	Augustinus, Adel.	Frodulf	♂♂♂	♂♂♂	6.28	2.13	5.13	6.48
Freit.	29	Johann. Enthaupt.	Dietger	♂♂♂	♂♂♂	7. 2	3.37	5.14	6.46
Samst.	30	Felix, Adolf, Rosa	Adolf	♂♂♂	♂♂♂	7.29	5. 3	5.16	6.44
35.		Prot. Der barmherzige Samariter. Luf. 10, 23-37. Kath. Vom ungerechten Rammion. Matth. 6, 24-33.		Sehnüchzt ohne Befriedigung ist ein süßes, aber zehrendes Gift.		Tageslänge 13 Stunden 25 Minuten.			
Sonnt.	31	E. 13. Raimund	Raimund	♂♂♂	♂♂♂	7.53	6.28	5.17	6.42

d. Sonnen		
Untg.	Mfg.	Utg.
11.22	11.22	11.22
4.45	4.36	7.35
6.10	4.37	7.34
Tageslänge oben 55 Minuten.		
7.35	4.38	7.33
8.56	4.40	7.31
10.15	4.41	7.30
1.30	4.42	7.28
2.45m.	4.43	7.27
4.00	4.45	7.25
5.15	4.46	7.23
Tageslänge oben 34 Minuten.		
4. 7	4.48	7.22
5. 5	4.49	7.20
5.55	4.50	7.18
6.36	4.52	7.17
7. 9	4.53	7.15
7.36	4.55	7.13
8. 0	4.56	7.11
Tageslänge oben 12 Minuten.		
8.20	4.57	7. 9
8.39	4.59	7. 8
8.57	5. 0	7. 6
9.15	5. 2	7. 4
9.35	5. 3	7. 2
9.58	5. 4	7. 0
10.28	5. 6	6.58
Tageslänge oben 49 Minuten.		
11. 5	5. 7	6.56
11.55	5. 9	6.54
Berm.	5.10	6.52
0.58	5.12	6.50
2.13	5.13	6.48
3.37	5.14	6.46
5. 3	5.16	6.44
Tageslänge oben 25 Minuten.		
6.28	5.17	6.42



1890. IX. Monat.		September oder Herbstmond		C = n. Planetenlauf	Mond.		Sonnen.	
Evangelischer u. Katholischer.		Deutscher.		Mutmaßl. Witterung	Aufg. U. M.	Untg. U. M.	Aufg. U. M.	Untg. U. M.
Mont.	1 Verena, Egidius	Merlinde			8.15	7.50	5.19	6.40
Dienst.	2 Veronika, Stephan	Wannig			8.37	9.10	5.20	6.38
Mittw.	3 Theodosius, Cyprien.	Sido			8.59	10.26	5.21	6.36
Donn.	4 Esther, Rosalia	Wangio			9.26	11.41	5.23	6.34
Freit.	5 Bertinus, Laurent.	Herbold			9.56	Rachm.	5.24	6.32
Samst.	6 Zacharias, Magnus	Hacho			10.32	1.59	5.26	6.30
36. Prot. Die Dankbarkeit. Luf. 17, 11-19. Kath. Vom Jüngling zu Raim. Luf. 7, 11-16.				Jede Gefahr erkennt einen küniglichen Gebieter an; er heist Mut.	Tageslänge 13 Stunden 1 Minute.			
Sonnt.	7 E. 14. Regina, Alkm.	Alkmund			11.14	3. 0	5.27	6.28
Mont.	8 Mariä Geburt	Chnodomar			Form.	3.52	5.28	6.26
Dienst.	9 Geburtstag des Großh. von Baden				0. 7	4.36	5.29	6.24
Mittw.	10 Dthgerus, Nikol. v. D.	Dtger			1. 3	5.12	5.30	6.22
Donn.	11 Felix, Regula, Hyac.	Ingomar			2. 6	5.41	5.32	6.20
Freit.	12 Syrus, Guido, Otil.	Geburt. d. Großherz. von Hessen.			3.11	6. 6	5.33	6.18
Samst.	13 Hektor, Amat. Mat.	Chusinde			4.16	6.26	5.35	6.16
37. Prot. Gottes- und Weltdienst. Matth. 6, 24-34. Kath. Vom Wasserflüchtigen Luf. 14, 1-11.				Die Phantasie ist das Feuer, wenn der Geist das schwebende Ei giebt.	Tageslänge 12 Stunden 38 Minuten.			
Sonnt.	14 E. 15. † Erhöhung	Malorich			5.23	6.45	5.36	6.14
Mont.	15 Nikodemus, Roger	Tummelich			6.29	7. 3	5.37	6.12
Dienst.	16 Kornelius, Roland	Geburt. d. Herz. v. Sachsen-Altenburg.			7.36	7.21	5.39	6.10
Mittw.	17 Quat., Lambert, Frz.	Edwina			8.45	7.41	5.40	6. 8
Donn.	18 Richard, Titus	Theoderich			9.56	8. 2	5.42	6. 6
Freit.	19 Januaricus, Konst.	Markolf			11. 8	8.29	5.43	6. 3
Samst.	20 Tobias, Custadius	Uring			Rachm.	9. 2	5.45	6. 1
38. Prot. Jesus, die Auferstehung u. das Leben. Luf. 7, 11-17. Kath. Vom größten Gebot. Matth. 22, 35-46.				Die Phantasie ist die Brücke von der Körperwelt in die der Geister.	Tageslänge 12 Stunden 13 Minuten.			
Sonnt.	21 E. 16. Eidg. Vellag	Tandolin			1.35	9.46	5.46	5.59
Mont.	22 Morih, Emerita	Frida			2.40	10.42	5.47	5.57
Dienst.	23 Chekla, Linus	Ruprecht			3.37	11.50	5.49	5.55
Mittw.	24 Gerhard, Mar. v. M.	Adelhart			4.23	Form.	5.50	5.53
Donn.	25 Kleophas, Jos. v. C.	Friedebert			4.59	1. 9	5.52	5.51
Freit.	26 Cyprian, Justina	Amalaberga			5.28	2.32	5.53	5.48
Samst.	27 Cosmas, Damian	Audomar			5.52	3.57	5.55	5.46
39. Prot. Das Heilen am Sabbath. Luf. 14, 1-11. Kath. Vom Sichtbrüchigen. Matth. 9, 1-8.				Ich empfehle die Philosophen dem Mittelben Gettes.	Tageslänge 11 Stunden 48 Minuten.			
Sonnt.	28 E. 17. Wenzeslaus	Irnsfried			6.15	5.20	5.56	5.44
Mont.	29 Michael, Marich	Armgart			6.36	6.41	5.58	5.42
Dienst.	30 Ursus, Hieronymus	Udung			6.59	8. 0	5.59	5.40
Nicht am Spieltisch, nicht am Spiegel, Nicht in rauschenden Konzerten, An der Seite deines Gatten, In dem Kreise deiner Kinder, Edles Weib, verkleb' dein Leben.				Häßlichkeit ist auch ein Unglück zu nennen, weil ein Hässlicher niemals Aussicht hat, sein böses Geschick zu verzeihen, was bei allen andern Unglücken des Schicksals doch wenigstens zu hoffen freisteht.				
				2. Sept. 1870. Napoleon III. bei Sedan gefangen. 28. Sept. 1870. Straßburg wieder deutsch. Die Sehnsucht ist die Tochter der Erinnerung.				

Mond-		Sonnen-	
Untg.	Afg.	Untg.	Utg.
U. 22.	U. 22.	U. 22.	U. 22.
7.50	5.19	6.40	
9.10	5.20	6.38	
10.26	5.21	6.36	
11.41	5.23	6.34	
Nachm.	5.24	6.32	
1.59	5.26	6.30	

Tageslänge
Stunden 1 Minute.

3. 0	5.27	6.28
3.52	5.28	6.26
4.36	5.29	6.24
5.12	5.30	6.22
5.41	5.32	6.20
6. 6	5.33	6.18
6.26	5.35	6.16

Tageslänge
Stunden 38 Minuten.

6.45	5.36	6.14
7. 3	5.37	6.12
7.21	5.39	6.10
7.41	5.40	6. 8
8. 2	5.42	6. 6
8.29	5.43	6. 3
9. 2	5.45	6. 1

Tageslänge
Stunden 13 Minuten.

9.46	5.46	5.59
10.42	5.47	5.57
11.50	5.49	5.55
Vorm.	5.50	5.53
1. 9	5.52	5.51
2.32	5.53	5.48
3.57	5.55	5.46

Tageslänge
Stunden 4 Minuten.

5.20	5.56	5.44
6.41	5.58	5.42
8. 0	5.59	5.40

pt. 1870. Napoleon III.
Sedan gefangen.
ept. 1870. Straßburg
wieder deutsch.
Lehnstuch ist die Tochter
der Erinnerung.



1890. X. Monat.	Oktober oder Weinmond		C-n. Planetenlauf Mutmaßl. Witterung	Mond.		Sonnen.	
	Evangelischer u. Katholischer.	Deutscher.		Aufg. U. M.	Untg. U. M.	Aufg. U. M.	Untg. U. M.
Mittw.	1 Remigius, Julia	Volkmar		7.23	9.19	6. 1	5.38
Donn.	2 Teodegar, Theophil.	Athelm		7.53	10.33	6. 2	5.36
Freit.	3 Jairus, Candidus	Alapold		8.27	11.45	6. 3	5.34
Samst.	4 Franz v. A., Edwin	Franz		9. 8	Nachm.	6. 5	5.32
40.	Prot. Glaube und Liebe. Matth. 22, 34-46. Kath. Königliche Hochzeit. Matth. 22, 1-14.		Was aber ist die Pflicht? Die Forderung des Tages.	Tageslänge 11 Stunden 24 Minuten.			
Sonnt.	5 E. 18. Erntefest in Bayern			9.57	1.47	6. 6	5.30
Mont.	6 Angela, Bruno	Todemar		10.52	2.34	6. 8	5.28
Dienst.	7 Juditha, Amalia	Amelott		11.54	3.13	6. 9	5.26
Mittw.	8 Pelagius, Brigitta	Craugott		Verm.	3.44	6.11	5.24
Donn.	9 Dionysius, Abraham	Diegitha		9.58	4.11	6.12	5.22
Freit.	10 Gideon, Franz B.	Gerhilde		2. 4	4.32	6.14	5.20
Samst.	11 Burkhard, Emil	Burkhart		3.10	4.51	6.15	5.18
41.	Prot. Der Sichtbrüchige. Matth. 9, 1-8. Kath. Sohn des röm. Beamten. Joh. 4, 46-53.		Nur so weit unsere Stärke reicht, geht auch unsere Pflicht.	Tageslänge 10 Stunden 39 Minuten.			
Sonnt.	12 E. 19. Walfried	Walther		4.17	5. 9	6.17	5.16
Mont.	13 Koloman, Eduard	Wallia		5.25	5.27	6.19	5.14
Dienst.	14 Kalixtus, Kallistus	Hermanarich		6.35	5.46	6.20	5.12
Mittw.	15 Theresia, Aurelia	Leupold		7.45	6. 6	6.21	5.10
Donn.	16 Gallus, Abt	Erlefried		8.59	6.32	6.22	5. 8
Freit.	17 Florentin, Hedwig	Sekuritt. d. Grobsh. v. Mecklenb. Strelitz.		10.14	7. 2	6.24	5. 6
Samst.	18 Lukas, Evangelist	Hadbürg		11.27	7.43	6.25	5. 5
42.	Prot. Das hochzeitliche Kleid. Matth. 22, 1-14. Kath. Des Königs Rechnung. Matth. 18, 23-35.		Außerordentliche Schicksale tragen ausgezeichnete Pflichten auf.	Tageslänge 10 Stunden 36 Minuten.			
Sonnt.	19 E. 20. Allg. Kirchw.	Eckehart		Nachm.	8.34	6.27	5. 3
Mont.	20 Wendelin, Sindolf	Agilolf		1.34	9.38	6.29	5. 1
Dienst.	21 Ursula, Berthold	Chassilo		2.23	10.51	6.30	4.59
Mittw.	22 Kordula, Mar. Sal.	Baldwin		3. 0	Verm.	6.32	4.57
Donn.	23 Severinus, Berns	Eisfried		3.31	0.12	6.33	4.55
Freit.	24 Salomea, Raphael	Harold		3.55	1.34	6.35	4.53
Samst.	25 Krispinus, Chryf.	Leutfried		4.18	2.55	6.36	4.52
43.	Prot. Gehe hin, dein Sohn lebt. Joh. 4, 47-54. Kath. Vom Zinsgroßchen. Matth. 22, 15-21.		Junger, was auch Reizen bringen wird man trinken, dichten, singen.	Tageslänge 10 Stunden 12 Minuten.			
Sonnt.	26 E. 21. Amandus	Erchanger		4.38	4.16	6.38	4.50
Mont.	27 Sabina, Capitolinus	Eldritha		5. 0	5.34	6.39	4.48
Dienst.	28 Simon u. Judas	Markwart		5.23	6.53	6.41	4.46
Mittw.	29 Eusebia, Narcissus	Gisela		5.50	8.10	6.43	4.44
Donn.	30 Hartmann, Entrop.	Hartmann		6.21	9.29	6.44	4.43
Freit.	31 Ref.-Fest in Sachsen	Wolfgang		6.59	10.35	6.46	4.41
Du predigst viel in Kirche und Haus; Es geht zum Ohre hinein und hinaus; Doch soll es dringen ins Herz hinein, So mußt du selber die Predigt sein.			Trohungen Sind immer nur dem Handeln hinderlich, Die fürwächliche Nach' ist stets die Tochter Des tiefsten Schweigens.			27. Oktober 1870. Übergabe d. Festung Metz. Die: Predigen macht den Leib müde.	

Sonnentage

Tage	Sonnentage		
	Untg. U. 20	Mfg. U. 20	Utg. U. 20
1	9.19	6. 15	5.38
2	10.33	6. 25	5.36
3	11.45	6. 35	5.34
4	Nachm. 6. 5	5.32	

Tageslänge

Stunden 24 Minuten.

1	1.47	6. 6	5.30
2	2.34	6. 8	5.28
3	3.13	6. 9	5.26
4	3.44	6.11	5.24
5	4.11	6.12	5.22
6	4.32	6.14	5.20
7	4.51	6.15	5.18

Tageslänge

Stunden 20 Minuten.

1	5. 9	6.17	5.16
2	5.27	6.19	5.14
3	5.46	6.20	5.12
4	6. 6	6.21	5.10
5	6.32	6.22	5. 8
6	7. 2	6.24	5. 6
7	7.43	6.25	5. 5

Tageslänge

Stunden 20 Minuten.

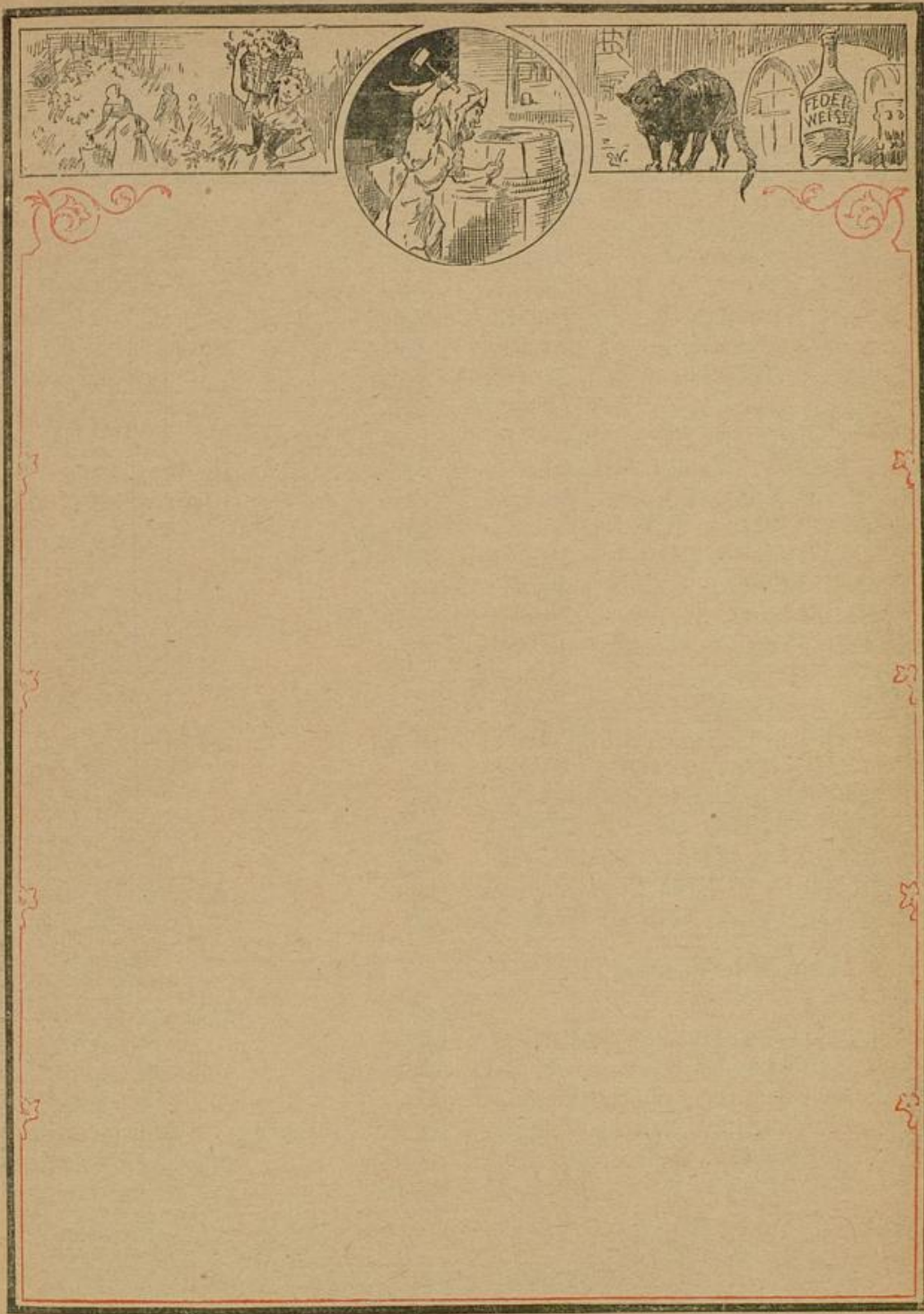
1	8.34	6.27	5. 3
2	9.38	6.29	5. 1
3	10.51	6.30	4.59
4	Berm. 6.32	4.57	
5	0.12	6.33	4.55
6	1.34	6.35	4.53
7	2.55	6.36	4.52

Tageslänge

Stunden 12 Minuten.

1	4.16	6.38	4.50
2	5.34	6.39	4.48
3	6.53	6.41	4.46
4	8.10	6.43	4.44
5	9.29	6.44	4.43
6	10.35	6.46	4.41

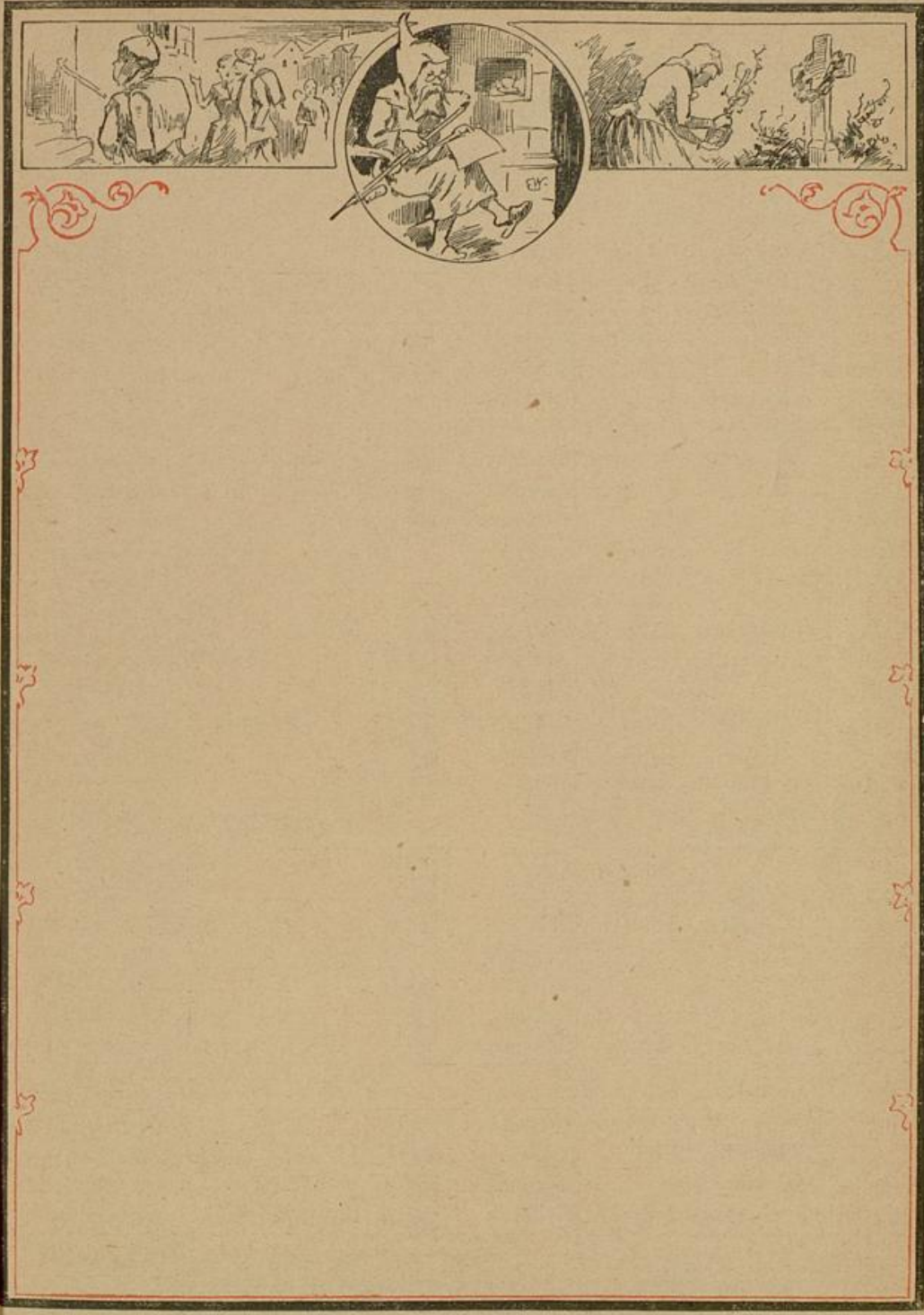
7. Oktober 1870.
 Ausgabe d. Festung Metz.
 Diebstahl macht den
 Leib müde.



1890. XI.		November oder Windmond		C = u. Planetenlauf	Mond	Sonne	
Monat	Evangelischer u. Katholischer.	Deutscher.	Mutmaßl. Witterung		Aufg. u. M.	Untg. u. M.	Afg. u. M.
Samst.	1	Aller Heiligen	Hildegund	☾ in ☿	7.46	11.36	6.47 4.39
44.	Prot. Die Auffind. d. Gesetzg. i. Tempel. 2. Kön. 22, 8-13. Kath. Des Obersten Tochter. Matth. 9, 18-26.			Die Maseret ist stumme Poesle, und die Poesle redende Maseret.	Tageslänge 9 Stunden 49 Minuten.		
Sonnt.	2	E. 22. Ref.-Fest. Aller Seelen		☾ ☿ ☐ ♀	8.40	Nachm.	6.49 4.38
Mont.	3	Theophil, Birmin	Winhilde	☾ ☿ ☐ ♀, ☾ ☿ ♀	9.39	1.13	6.50 4.36
Dienst.	4	Sigmund, Karl Vor.	Sigmund	☾ ☿ ☐ ♀, ☾ ☿ ♀	10.44	1.46	6.52 4.35
Mittw.	5	Malachias, Zachar.	Komwer	☾ ☿ ☐ ♀	11.48	2.13	6.54 4.33
Donn.	6	Leonhard, Alwine	Alwine	☾ ☿ ☐ ♀	12.27	2.37	6.55 4.32
Freit.	7	Florentin, Engelb.	Angelbert	☾ ☿ ☐ ♀	0.55	2.56	6.57 4.30
Samst.	8	Gekrönte, Gottfr.	Hermingild	☾ ☿ ☐ ♀	2. 2	3.15	6.59 4.29
45.	Prot. Gebt d. Kaiser, was d. Kaisers ist. Matth. 22, 15-22. Kath. Vom guten Samen. Matth. 13, 24-30.			Verzeihe Beleidigungen, denn die Rache veremigt den Hah.	Tageslänge 9 Stunden 28 Minuten.		
Sonnt.	9	E. 23. Theodor, Erbo	Gunila	☾ ☿ ☐ ♀	3. 8	3.32	7. 0 4.28
Mont.	10	Iustus, Tryphon	Bardolf	☾ ☿ ☐ ♀	4.18	3.50	7. 2 4.27
Dienst.	11	Martin, Bischof	Willimar	☾ ☿ ☐ ♀	5.28	4.10	7. 3 4.25
Mittw.	12	Martin, Papst, Jon.	Chenthilde	☾ ☿ ☐ ♀	6.42	4.33	7. 5 4.24
Donn.	13	Weibert, Stanisl.	Wibert	☾ ☿ ☐ ♀	7.58	5. 2	7. 6 4.23
Freit.	14	Jeline, Veneranda	Friedrich	☾ ☿ ☐ ♀	9.15	5.39	7. 7 4.22
Samst.	15	Leopold, Luitpold	Notburga	☾ ☿ ☐ ♀	10.27	6.28	7. 9 4.20
46.	Prot. Das Land soll euch Früchte geben. 3. Mos. 25, 18-23. Kath. Das Himmelreich ein Senfforn. Matth. 13, 31-35.			Wer da will gerechte Rache, Der empfehle Gott die Sache.	Tageslänge 9 Stunden 9 Minuten.		
Sonnt.	16	E. 24. Bad. Erntefest	Landfried	☾ ☿ ☐ ♀	11.31	7.29	7.10 4.19
Mont.	17	Florian, Gregor	Sigrade	☾ ☿ ☐ ♀	Nachm.	8.40	7.12 4.18
Dienst.	18	P. P. Kirchweih, Otto	Alboin	☾ ☿ ☐ ♀	1. 4	9.59	7.13 4.17
Mittw.	19	Eli abeth, Kön. v. U.	Wibrant	☾ ☿ ☐ ♀	1.35	11.19	7.15 4.16
Donn.	20	Amos, Eduard, Fel.	Ulmann	☾ ☿ ☐ ♀	2. 1	Form.	7.17 4.15
Freit.	21	Dust. i. S. Mariä Dpf.	Angelinde	☾ ☿ ☐ ♀	2.23	0.39	7.18 4.14
Samst.	22	Cäcilia, Alphonz	Wendelgart	☾ ☿ ☐ ♀	2.43	1.57	7.20 4.13
47.	Prot. Der Tezt wird von der Oberkirchenbehörde bestimmt. Kath. Greuel der Verwüstung. Matth. 24, 15-35.			Nichts macht den Geist kräftiger als eine unterlassene Rache.	Tageslänge 8 Stunden 51 Minuten.		
Sonnt.	23	E. 25. Fast- und Betttag in Baden		☾ ☿ ☐ ♀	3. 3	3.15	7.21 4.12
Mont.	24	Chrysogon., Joh. v. f.	Bathilde	☾ ☿ ☐ ♀	3.25	4.31	7.22 4.11
Dienst.	25	Katharina, Fintan	Ivo, Cillo	☾ ☿ ☐ ♀	3.49	5.48	7.24 4.10
Mittw.	26	Konradus, Egbert	Konrat	☾ ☿ ☐ ♀	4.18	7. 3	7.25 4. 9
Donn.	27	Jeremias, Valerian	Willigis	☾ ☿ ☐ ♀	4.52	8.16	7.27 4. 9
Freit.	28	Günther, Sophenes	Günther	☾ ☿ ☐ ♀	5.36	9.22	7.28 4. 8
Samst.	29	Saturnin, Noah	Helferich	☾ ☿ ☐ ♀	6.27	10.20	7.29 4. 7
48.	Prot. Der Anbruch des Tages. Röm. 13, 11-14. Kath. Zeichen des Gerichts. Luf. 21, 25-33.			Rache für Beleidigung ist die unedelmste Beleidigung.	Tageslänge 8 Stunden 36 Minuten.		
Sonnt.	30	E. 1. Ado. u. Kij.	Gerwin	☾ ☿ ☐ ♀	7.25	11. 7	7.31 4. 7



nd.	Sonnen		
Untg.	Mfg.	Utg.	
U. 22.	U. 22.	U. 22.	
11.36	6.47	4.39	
Tageslänge oben 49 Minuten.			
Nachm.	6.49	4.38	
1.13	6.50	4.36	
1.46	6.52	4.35	
2.13	6.54	4.33	
2.37	6.55	4.32	
2.56	6.57	4.30	
3.15	6.59	4.29	
Tageslänge oben 28 Minuten.			
3.32	7. 0	4.28	
3.50	7. 2	4.27	
4.10	7. 3	4.25	
4.33	7. 5	4.24	
5. 2	7. 6	4.23	
5.39	7. 7	4.22	
6.28	7. 9	4.20	
Tageslänge oben 9 Minuten.			
7.29	7.10	4.19	
8.40	7.12	4.18	
9.59	7.13	4.17	
11.19	7.15	4.16	
Borm.	7.17	4.15	
0.39	7.18	4.14	
1.57	7.20	4.13	
Tageslänge oben 51 Minuten.			
3.15	7.21	4.12	
4.31	7.22	4.11	
5.48	7.24	4.10	
7. 3	7.25	4. 9	
8.16	7.27	4. 9	
9.22	7.28	4. 8	
10.20	7.29	4. 7	
Tageslänge oben 36 Minuten.			
11. 7	7.31	4. 7	



1890. XII. Monat.	Dezember oder Wintermond		C = n. Planetenlauf Mutmaßl. Witterung	Mond.		Sonnen	
	Evangelischer u. Katholischer.	Deutscher.		Aufg. U. M.	Untg. U. M.	Afg. U. M.	Ufg. U. M.
Mont.	1 Eligius, Longinus	Hertha	schön	8.28	11.46	7.32	4. 6
Dienst.	2 Kandidus, Bibiana	Hidulf	h. * * *	9.34	Rachm.	7.33	4. 6
Mittw.	3 Lucian, Franz Xaver	Gotthelf	C Grdf. (C♂♂)	10.39	0.41	7.35	4. 5
Donn.	4 Barbara, Sigrum	Sigrum	1.58 n. C♂ h	11.45	1. 17.36	4. 5	
Freit.	5 Lucius, Sabbas	Ingeburg	(Unsihtb. ☉ Finst. ^{weis} _{Regenieren})	Borm	1.19	7.37	4. 4
Samst.	6 Nikolaus, Saxy	Saxy	den 4. ♀ _{Regenieren}	0.50	1.37	7.38	4. 4
49.	Prot. Die Eintracht. Röm. 15, 5-13. Kath. Johannes im Gefängnis. Matth. 11, 2-10.		Einmal der allerbeste Rat Den aller schlimmsten Ausgang hat.	Tageslänge		8 Stunden 25 Minuten.	
Sonnt.	7 C. 2. Adv. Werner	Reginald	* * * Frost	1.58	1.54	7.39	4. 4
Mont.	8 Mariä Empfängnis	Wiro	C♂♂ h ☉	3. 6	2.13	7.40	4. 4
Dienst.	9 Wilibald, Leofadia	Wilibald	C♂♂ ♀ in ☉	4.19	2.34	7.42	4. 4
Mittw.	10 Walther, Gulalia	Godo, Ddolf	C♂♂	5.34	3. 0	7.43	4. 3
Donn.	11 Damasus, Waldemar	Walabrecht	C im ☉, C♂♀	6.52	3.33	7.44	4. 3
Freit.	12 Berthold, Synesius	Gangolf	3.43 v. C♂ h	8. 9	4.18	7.44	4. 3
Samst.	13 Lucia, Ottilia	Aldobrant	C♂♀	9.19	5.15	7.45	4. 3
50.	Prot. Die Haushalter Gottes. 1. Kor. 4, 1-5. Kath. Zeugnis Johannis. Joh. 1, 19-28.		Wer nicht lernt unrecht leiden, der lernt unrecht thun.	Tageslänge		8 Stunden 17 Minuten.	
Sonnt.	14 C. 3. Adv. Nikasius	Bertilo	Wind	10.17	6.26	7.46	4. 3
Mont.	15 Abraham, Gusebins	Merwig	C Grdn., C♂♂	11. 4	7.45	7.47	4. 4
Dienst.	16 Adelheid, Ananias	Adelheid	C♂♂ Schnee	11.38	9. 7	7.48	4. 4
Mittw.	17 Quat. Tazarus, Alb.	Alkwin	C♂♀ ♀ in ☉	Rachm.	10.28	7.49	4. 4
Donn.	18 Wunibald, Mar. C.	Wunnibald	0.8 n. C♂ h	0.29	11.46	7.49	4. 4
Freit.	19 Nemesisus, Thea	Niblung	♀ ☉	0.50	Borm	7.50	4. 5
Samst.	20 Christian, Achilles	Fanzo	C♂♀ ♀ h	1. 9	1. 4	7.51	4. 5
51.	Prot. Der Friede Gottes. Phil. 4, 4-7. Kath. Rufende Stimme. Luf. 3, 1-6.		Das Recht sagt: Jedem das Seine, Die Liebe sagt: Jedem das Deine.	Tageslänge		8 Stunden 15 Minuten.	
Sonnt.	21 C. 4. Adv. Thom., Ap.	Tioba	in ☉ ^{letzter} _{Tag}	1.30	2.19	7.51	4. 6
Mont.	22 Bertha, Beata, Zeno	Bertha	Wintersonfang	1.52	3.34	7.52	4. 6
Dienst.	23 Dagobert, Viktoria	Dagobert	C♂♀ (C♂♂)	2.19	4.48	7.52	4. 7
Mittw.	24 Adam, Eva, Herm.	Hermine	C im ☉, C♂♂	2.50	6. 1	7.52	4. 7
Donn.	25 Christfest	Etticho	C♂ h ♀ rechtl.	3.30	7. 9	7.53	4. 8
Freit.	26 2 Christf., Stephanu	Stilicho	6.23 v. ☉	4.18	8.10	7.53	4. 9
Samst.	27 Johannes, Evang.	Dankwart	C♂♀ trüb	5.13	9. 1	7.53	4. 9
52.	Prot. Die Gotteskindschaft. Gal. 4, 1-7. Kath. Beschneidung Christi. Luf. 2, 33-40.		Klug zu reden ist oft schwer, Klug zu schweigen meist noch mehr.	Tageslänge		8 Stunden 16 Minuten.	
Sonnt.	28 C. 1. n. W. Kindeleint.	Herwart	^{Abendstern in} _{rechten Ausweichung}	6.14	9.44	7.54	4.10
Mont.	29 Thomas, Bisch.	Ewalt	C♂♂ kalt	7.20	10.16	7.54	4.11
Dienst.	30 David, König	Sämund	in Grdnähe	8.25	10.42	7.54	4.12
Mittw.	31 Schlussgd. Sylvester	Geiserich	C Grdf., C♂♂	9.31	11. 5	7.54	4.13

Ob man auch goldne Berge dir verspricht,
Läß dich zum Burecht nie verführen;
Das Gold erschleckt zwar viele Thüren,
Die Thür zum Himmel aber nicht.

Gerechtigkeit ist noch nicht Humanität selbst,
sondern bloß die Grundlage zu ihr; mit Billig-
keit sanat Humanität erst an, und mit Barm-
herzigkeit wird sie vollendet.

18. Dez. 1870. Siegreiches
Gerecht bei Anst.
Der größte Feind des Rechts
ist das Verrecht.

Rond.	Sonnens.		
g. U. M.	U. M.	U. M.	U. M.
28	11.46	7.32	4. 6
34 Nachm.	7.33	4. 6	
39	0.41	7.35	4. 5
45	1. 1	7.36	4. 5
m	1.19	7.37	4. 4
50	1.37	7.38	4. 4
Tageslänge			
Stunden 25 Minuten.			
58	1.54	7.39	4. 4
6	2.13	7.40	4. 4
19	2.34	7.42	4. 4
34	3. 0	7.43	4. 3
52	3.33	7.44	4. 3
9	4.18	7.44	4. 3
19	5.15	7.45	4. 3
Tageslänge			
Stunden 17 Minuten.			
17	6.26	7.46	4. 3
4	7.45	7.47	4. 4
38	9. 7	7.48	4. 4
m.	10.28	7.49	4. 4
29	11.46	7.49	4. 4
50	Verm.	7.50	4. 5
9	1. 4	7.51	4. 5
Tageslänge			
Stunden 15 Minuten.			
30	2.19	7.51	4. 6
52	3.34	7.52	4. 6
19	4.48	7.52	4. 7
50	6. 1	7.52	4. 7
30	7. 9	7.53	4. 8
18	8.10	7.53	4. 9
13	9. 1	7.53	4. 9
Tageslänge			
Stunden 16 Minuten.			
14	9.44	7.54	4.10
20	10.16	7.54	4.11
25	10.42	7.54	4.12
31	11. 5	7.54	4.13



Des. 1870. Siegreiches
 Befecht bei Ruitz.
 größte Feind des Nachts
 ist das Vorrecht.

Einnahme.

Ausgabe.

1211 1212 1213 1214 1215 1216 1217 1218 1219 1220 1221 1222 1223 1224 1225 1226 1227 1228 1229 1230 1231 1232 1233 1234 1235 1236 1237 1238 1239 1240 1241 1242 1243 1244 1245 1246 1247 1248 1249 1250 1251 1252 1253 1254 1255 1256 1257 1258 1259 1260 1261 1262 1263 1264 1265 1266 1267 1268 1269 1270 1271 1272 1273 1274 1275 1276 1277 1278 1279 1280 1281 1282 1283 1284 1285 1286 1287 1288 1289 1290 1291 1292 1293 1294 1295 1296 1297 1298 1299 1300



Einnahme.

Ausgabe.

1861 (1862) 1863 1864 1865 1866 1867 1868 1869 1870 1871 1872 1873 1874 1875 1876 1877 1878 1879 1880 1881 1882 1883 1884 1885 1886 1887 1888 1889 1890 1891 1892 1893 1894 1895 1896 1897 1898 1899 1900

Die vier Jahreszeiten.

Vom Winter.

Der Winter dieses Jahres hat am 21. Dez. des vorigen Jahres nachmittags 3 Uhr 23 Min. seinen Anfang genommen, nämlich am kürzesten Tag, wo die Sonne in das Zeichen des Steinbocks trat.

Vom Frühling.

Der Frühling dieses Jahres beginnt am 20. März nachmittags 4 Uhr 12 Min., wobei die Sonne in das Zeichen des Widlers übergeht.

Vom Sommer.

Der Sommer fängt mit dem längsten Tag an, wo die Sonne in das Zeichen des Krebses tritt, nämlich am 21. Juni nachmittags 0 Uhr 25 Minuten.

Vom Herbst.

Dieser nimmt seinen Anfang, wenn die Sonne bei der andern Tag- und Nachtgleiche in das Zeichen der Waage tritt, am 23. September vormittags 2 Uhr 54 Minuten.

Tafel der Tag- und Nachtlänge.

	12.	1.	2.	3.	4.	5.	6.	7.	8.	9.	10.	11.	12.	1.	2.	3.	4.	5.	6.	7.	8.	9.	10.	11.	12.
I.									8 St. 20 M.																
II.									9 St. 25 M.																
III.									11 St. 00 M.																
IV.									12 St. 49 M.																
V.									14 St. 29 M.																
VI.									15 St. 45 M.																
VII.									16 St. 59 M.																
VIII.									14 St. 59 M.																
IX.									13 St. 21 M.																
X.									11 St. 37 M.																
XI.									9 St. 52 M.																
XII.									8 St. 34 M.																

Die Tageslängen.

Nebenstehend bringt der Hinfende eine Tafel, in welcher die Sonnen-Auf- und Untergänge übersichtlich dargestellt sind. Diese Tafel ist der Höhe nach in 12 Abteilungen für die 12 Monate und jede dieser Abteilungen nochmals in je 3 Teile für je 10 Tage eingeteilt, ferner der Breite nach in 24 Teile für die 24 Tagesstunden von Mitternacht bis Mittag und von da wieder bis Mitternacht. Die beiden krummen, in der Mitte bauchförmig auseinander gebogenen Linien geben links die Zeit der Aufgänge und rechts die der Untergänge der Sonne an. Die zwischen diesen beiden krummen Linien befindliche, weiß gelassene Fläche stellt deshalb die Tageslängen und die beiderseitigen geschwärtzten Flächen links die Nachtlängen von Mitternacht bis Sonnenaufgang und rechts von deren Untergang bis Mitternacht dar. Die bei der mittlern die Mittagzeit bezeichnenden Linien von oben bis unten stehenden Zahlen geben die Tageslängen am Anfang eines jeden Monats an.

Von den Finsternissen des Jahres 1890.

Im Jahre 1890 werden drei Finsternisse stattfinden, zwei an der Sonne und eine am Mond, von denen bei uns nur die erste Sonnenfinsternis sichtbar sein wird.

Die erste Finsternis ist eine ringförmige an der Sonne, welche sich am 17. Juni ereignet. Sie beginnt auf der Erde überhaupt um 7 Uhr 27 Min. vormittags und endet um 1 Uhr 27 Min. nachmittags. Bei uns ist sie partial und erreicht den halben Sonnendurchmesser; in Jahr währt sie von 8 Uhr 45 Min. bis 11 Uhr 20 Min. Man wird die Finsternis in Asien, mit Ausschluß des Nordostens, in Europa und dem nördlichen Hälfte Afrikas beobachten.

Die zweite Finsternis ist eine partiale am Mond von ganz unbedeutendem Betrage und begiebt sich am 26. November nachmittags von 1 Uhr 57 Min. bis 2 Uhr 15 Min. Dieselbe wird im Großen Ozean, Australien und in Asien, ausgenommen Kleinasien und Arabien gesehen werden.

Die dritte Finsternis ist wieder eine ringförmige an der Sonne und fällt auf den Morgen des 1. Dezember, auf der Erde überhaupt von 1 Uhr 0 Min. bis 6 Uhr 14 Min. Sie wird in Neuseeland, dem südlichen Teile Australiens, im Indischen Ozean und in den südlichen Polargegenden, teilweise auch an Madagaskar sichtbar sein.

Gere
Bei
hinter.
Mittags
sicher
rech
Der
dann
- An
Tag
Tag
Uhr
auf
steiner

tag
in
Man
einen
größ
gere,
voll
Von
ware
"Ma
mal
ware
Z
nur
sagte
M
wisch
Wan
wuf

Heim
auf
könn
Kirch
hat
geber
Flach
füll

Beria