

Badische Landesbibliothek Karlsruhe

Digitale Sammlung der Badischen Landesbibliothek Karlsruhe

Des Lahrer hinkenden Boten neuer historischer Kalender für den Bürger und Landmann

Karlsruhe, Im Digitalisierungsprozess: 1814-1994

[Werbung]

urn:nbn:de:bsz:31-62031

Der Dünmste von da hinten rum.

Eine Schwarzwaldgeschichte von A. Supper.



Gesetzlich

geschützt.



Keine Chemikalien
 = Nur Früchte =
 deshalb das Beste zur
 = Herstellung eines =
kräftigen gesunden
HAUSTRUNKES

..... (MOST)

Packet ca. 10 Pfund für
100 Liter 4 Mark
 auch 150 L u. 50 L. Packete

Einfachste Bereitungsweise
 steht auf jedem Packet.

Alleinige Hersteller
WEISS & CO G.m.b.H.
 PLOCHINGEN a.N.

Bitte wenden.

Einsiedler oder wie zänkische Menschen im dichten Unterholz standen. War nicht viel Staat zu machen mit diesen Seiten des Berges und Waldes. Es war wie ein lichtgewordener, verdorbener Haarrwuchs.

Häher, Habicht und Bussard zogen hoch oben ihre Kreise oder huchten schreiend durchs Buschwerk, und dann schrie auf einer der brü-
 uz, daß die kleinen Vögel in
 enführen im Schlaf und viel-
 kumten. Dem der Schrei des
 is Sterben.

n die kleinen Vögel am Wald-
 menschlichen Ansichten. Mög-
 wenn der Kauz schrie und
 doch ein Kerl, der Beute er-
 u schreit, daß alles aus dem

rar Aekern auf der Höhe stand
 n dem Haus, fast als müsse
 niedrige Scheune. Hinter der
 twas angeflickt, das für einen
 e. Alle diese Gebäulichkeiten
 Sdhof“.

s hohe Dach des Hauses war
 Betterseite mit Ziegeln gedeckt.
 mußten Schindeln und Stroh
 teten Mauern aus Feldsteinen
 i Bewurf, den schwerlich ein
 gebracht hatte, und die zahl-
 o niedrig, daß sicher nicht all-
 neren Gelasse dringen konnte,
 zelweit offen standen.

ar es ein eigen Ding. Ein
 Stuttgart, der mit Hammer
 und Maßstab und anderem
 umhantierte, hatte von einem
 ochen, das in unwordentlichen
 : gestanden sein. Einen der
 in hatte er mit dem Fuß weg-
 gemeint, da sei vielleicht schon
 : geschritten. Hans Adam, der
 land dazumal daneben. Als
 vendete, rückte der Bauer den
 lten Platz, denn er sah, wie
 iber Tierlein sich qualvoll in
 rohenen Sonnenhitze wand.
 längst zu Staub geworden,
 an, „die kümmern mich nicht,
 ug da unten, das soll nicht

unnötig leiden.“

Dann wieder hieß es, der Sdhof sei eine Räuber-
 herberge gewesen, auch schon in unwordentlichen Zeiten,
 ehe es eine Eisenbahn gab im Schwarzwald, und noch
 mancher Wanderer, um die weiten Bogen der Tal-
 straße abzuschneiden, über die Höhe stieg.

Von der Räuberzeit her liege ein Fluch auf der
 Sde, also daß über kümmerliches Lebensfristen hinaus
 da oben nichts zu erwarten sei.

Der Hans Adam hörte auch dieses Urteil über
 sein Heimwesen mit an. Aber tiefer als die Römer-

vorstigen Haare, die die geschorene Platte umstanden.
 Zum Teil waren es alte, schöne Bestände mit schlän-
 gen, gepflegten Stämmen, zwischen denen Sonnen-
 und Mondlicht herniederriefeln konnte bis auf den
 weichen, grünen Grund, wo die Heidelbeeren wuchsen
 und die stolzen Moose, die sich trugen wie Balmen
 im Morgenland und sich selbst und das Fleckchen,
 auf dem sie standen, für den einzigen wirklichen Ur-
 wald auf Gottes Erdboden hielten.

Gegen Norden und Osten aber herrschten kümmer-
 liche Korchen vor, die oft weit auseinander wie die

Uebertrag M	11 416.26
Für Hauseinrichtungsgegenstände	3101.82
Für Bekleidung	3427.76
Für Heizung und Beleuchtung	1721.93
Für Lebensmittel	11 393.88
Aufwand für Hausiere	1156.23
Krankheitskosten	176.16
Sonstiger Anstaltsaufwand	

Uebertrag M	1357138.82
4. Rassenvorrat	7.06
5. Fahrnisse laut Inventar	28583.82
6. Lebensmittel- und andere Vorräte	3925.
7. Rückständige Zinsen	961.25
Summa des Vermögens	M 1390615.95
Dasselbe betrug am Schlusse	

C. Grundstücks-
Angelegte Darlehenskapital
Erwerbung von Grundstücke
Summa aller Ausgabe
Rassenvorrat am 31. I

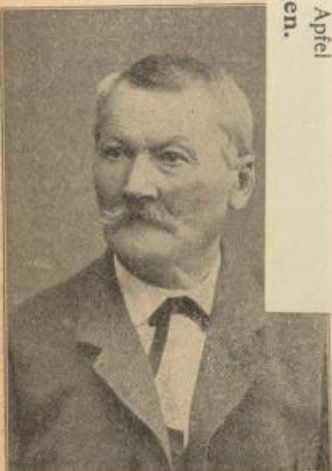
- An zinstragenden Kapi
a. bei der Reichshauptbank
papieren
b. hypothekarische Anlagen
c. bei der Sparkasse Fahr
d. Guthaben bei verschied.
e. auf Schuldschein (proviso

Darstellung des Wert
an welchem die Oberrechnungskommission mit
gelieferten Beträge von 200

1. Gebäude, Brandversiche
schlag
2. Liegenschaften, Steueran
3. Aktiva Kapitalien
(Hiero. entfall. auf Thader-
Wert. (Rennw. M 571200.
wert am 25. März 1906 M
Barguth. bei d. Banken "

Zu üb

Ehrentafel f. verstorbene



Alt-Waldhornwirt Ferd. Walter,
Lahr, geb. 24. Mai 1894.



Fran Joseph Schwab Wwe.,
Emma, geb. Weirreuter,
Baden-Baden, geb. 10. April 1907.



Michael Link,
Freiburg i. S., geb. 1. Juli 1907.

Von dem in Belleville (Illinois) verstorbenen Wohlthäter Louis Schend war ein Bild leider nicht zu erhalten.

Die überraschend schnelle Verbreitung des Apfelmoststoffes in ganz Süddeutschland beweist zur Genüge, dass in demselben etwas **Reelles, Eigenartiges und ganz wesentlich Besseres** geschaffen ist, als in den sogenannten Esenzen u. s. w. Der aus **Plochingen Apfelmoststoff** hergestellte Hastrunk (Most) ist in Bezug auf **Wohlgeschmack, goldgelbe Farbe und Haltbarkeit** von einem echten Apfelmost kaum zu unterscheiden. Wir warnen nicht vor den vielen minderwertigen Substanzen, Konserven und scharfen Flüssigkeiten, sondern wir empfehlen jedermann, einen nur einmaligen Versuch mit unserem **Apfelmoststoff** zu machen, dann wird er sich leicht von der vorzüglichen Beschaffenheit desselben überzeugen und dauernd nachbestellen. **Nur aus Äpfeln und allerfeinsten Früchten** ist nämlich unser **Apfelmoststoff** nach dem neuesten Konservierungsverfahren zusammengestellt. Nicht für 1/1 Pfund Chemikalien oder Esenzen werfe man sein Geld hinaus, sondern man kaufe sich für **nur 4 Mark unser grosses ea. 10 Pfund schweres Apfelmoststoffpaket** bestehend aus den verschiedensten Früchten des In- und Auslandes. Der daraus bereitete Most ist kein fades Zuckermasser, sondern wird bei reinlicher, sorgfältiger Behandlung vorzüglich vollmundig. Dem Mosttrinker ist er als durchaus wohlbekömmlich zu empfehlen, denn er hat einen natürlichen Geruch und Geschmack und wirkt äusserst erfrischend. **Apfelmoststoff** eignet sich auch sehr gut zur Vermehrung des frischen Obstmostes oder Johannisbeerweines und kostet in Portionen für
150 Liter 6 Mark, 100 Liter 4 Mark, 50 Liter 2.50 Mark. —

Erhältlich in den durch Plakate kenntlichen Niederlagen, wo keine vorhanden, direkt ab Plochingen unter Nachnahme. Mostproben des fertigen Mostes werden in Plochingen oder in den Vertriebsstellen abgegeben. Alleinige Hersteller der echten Pakete mit dem Apfel **Weiss & Co. G. m. b. H., Plochingen.**