

Badische Landesbibliothek Karlsruhe

Digitale Sammlung der Badischen Landesbibliothek Karlsruhe

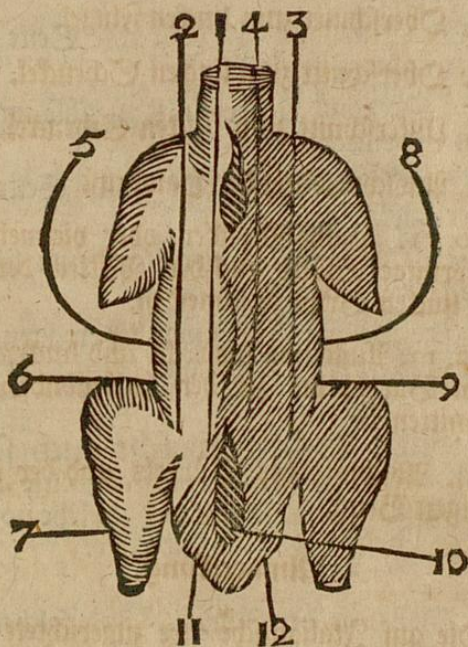
Das allerneueste Pariser Koch-Buch

Strasburg, 1752

Zerschneidung einer wilden Endte.

urn:nbn:de:bsz:31-69960

Zerschneidung der wilden Endte.



Die Gabel wird angefezt wie bey der Gans.

1. Ein Spaltschnitt längst der rechten Brust herab.

2. Ein Spaltschnitt längst der Brust herunter, mit welchem auch zugleich das Gewerbein des rechten Flügels aufgelöset wird.

3. Durch einen Spaltschnitt längst der linken Brust herunter, soll auch zugleich das Gewerbein des linken Flügels mit gelöset werden.

D d 3

4. Ein

4. Ein Spaltschnitt längst der linken Brustseite herunter.
5. Ein Querschnitt in die rechte Seite, so fällt der rechte Flügel ab.
6. 7. Ober- und Unterschnitt zu Ablösung des rechten Schenkels.
8. Ein Querschnitt in die linke Seite, so fällt der linke Flügel ab.
9. 10. Ober- und Unterschnitt zum linken Schenkel.
11. 12. Völlige Auflösung der rechten und linken Seite vom Bürzel an.

Die wilde Endte (welche auch sonst der Untvogel genannt wird) auf eine andere Manier zu zerlegen, und welche noch besser ist, als die erste.

Die Gabel in den Rücken, und solchen gegen sich gefehret, daß die rechte Seite des Untvogels in der Schüssel lieget.

1. Ein Oberschnitt in den linken Flügel, um das Gewerbs- oder Schloßbein desselben zu lösen.
2. Der Gegenschchnitt unter den linken Flügel, um solchen schön rund abzulösen.
3. 4. Löse durch den gewöhnlichen Ober- und Unterschnitt den linken Schenkel ab.

5. 6. Hier

5. 6. Hier wird der Antvogel gewendet, und auf die lincke Seite geleyet, um durch Ober- und Unterschnitt den rechten Flügel abzulösen, wie bey No. 1. 2.

7. 8. Ablösung des rechten Schenkels durch Ober- und Unterschnitt, wie bey No. 3. u. 4.

9. Ist die Ablösung der Halsbrust durch einen schrägen Schnitt.

10. 11. Aushebung des linken und rechten Achselbeins.

12. Aus der linken Seite kanst du zwischen Flügel und Schenkel neben der Brust durch einen Spaltschnitt ein gut Seiten-Stücklein abnehmen.

13. Ein Spaltschnitt zum linken Bruststück.

14. Ein Stück aus der rechten Seite wie bey No. 12.

15. Ein Spaltschnitt zum rechten Bruststück.

16. Eröffnung des ganzen Körpers auf beyden Seiten in einem Schnitt.

17. Zerschneide das Gerippe nach der Länge in zwey Theile.

