

Badische Landesbibliothek Karlsruhe

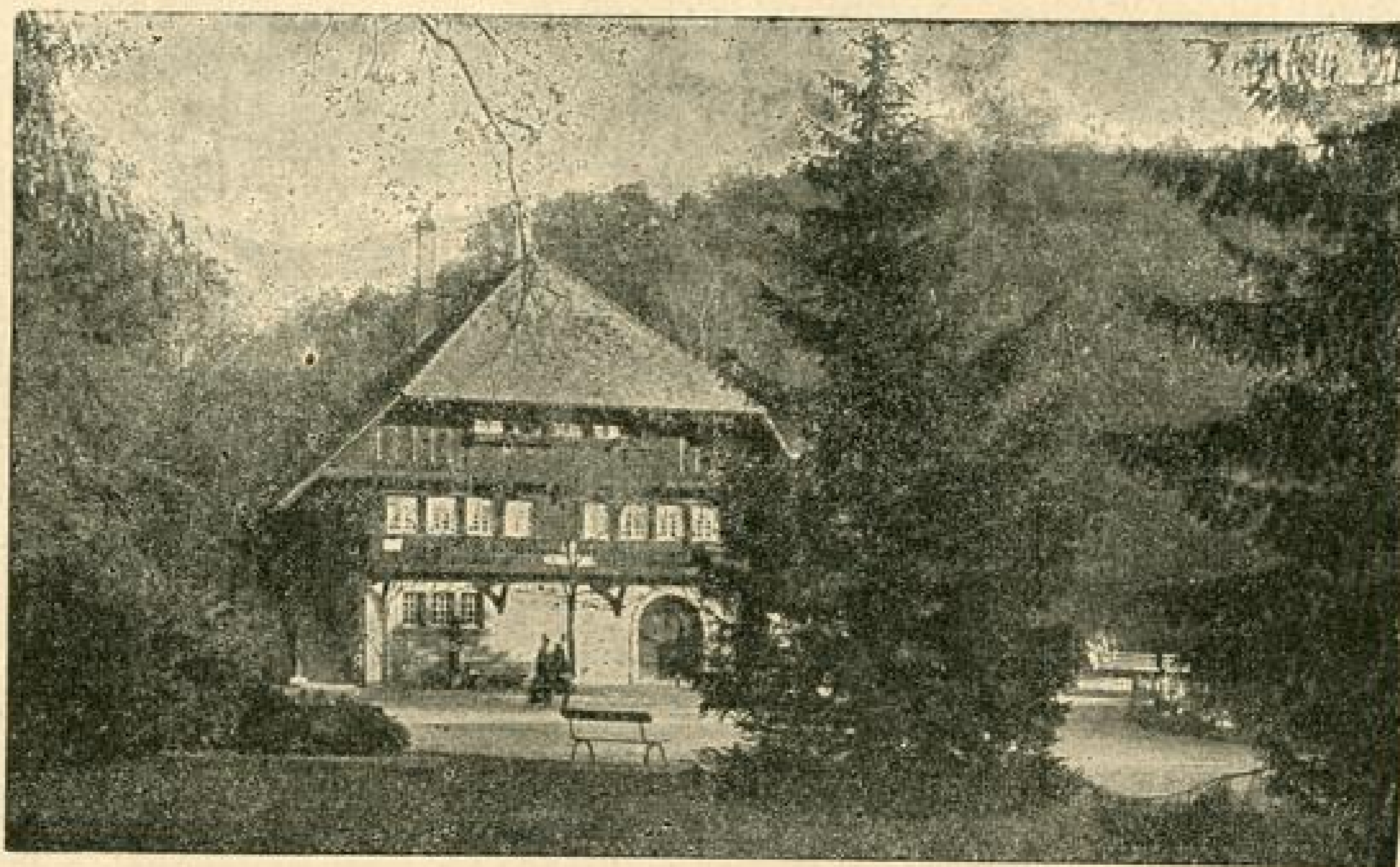
Digitale Sammlung der Badischen Landesbibliothek Karlsruhe

Illustration: Schwarzwaldhaus im Stadtgarten

[urn:nbn:de:bsz:31-221193](https://nbn-resolving.org/urn:nbn:de:bsz:31-221193)

nahme) diese neue wohlfahrtspolizeiliche Praxis existenzberechtigt, lebensfähig und wirksam machte.

Diese Kölner Neueinrichtung, der bereits heute sowohl die Polizeifachkreise, als auch weitgehend alle sozial orientierten Kreise das größte Interesse entgegenbringen, zeigt in der zur Zeit stattfindenden Internationalen Polizeitechnischen Ausstellung Karlsruhe in einigen lebendigen photographischen Aufnahmen von ihrem Dienstgang, ihren Arbeitskreis und ihre Arbeitsweise. Außerdem charakterisieren mehrere Lichtbilder aus dem Gewahrsam der Frauenwohlfahrtspolizei eindeutig ihre starke soziale Einstellung und ihre Arbeitsmittel.



Schwarzwaldhaus im Stadtgarten.

Eine der kleidsamen Originaluniformen übermittelt den Besuchern auch den Eindruck vom Aeußeren dieses ganz neuen Typs der Polizistin. Tätigkeitsberichte der Frauenwohlfahrtspolizei, Richtlinien für ihre Arbeit und Organisationspläne der Kölner Frauenwohlfahrtsstelle sind in Abdrücken für Interessenten in der Ausstellung erhältlich.

Auch die britische Frauenpolizei (Womens Auxiliary Service) hat zur Verdeutlichung ihrer Aufgabengebiete und Arbeitsmethoden die Ausstellung mit Uniformen, Lichtbildern und Druckmaterial beschickt. Vor allem zeigen die photographischen Aufnahmen, daß die britische Frauenpolizei sowohl nach Arbeitsgebieten als auch nach der Anzahl ihrer Beamteinnen den bei weitem größeren Umfang gegenüber der jungen deutschen Schwestereinrichtung hat. Aber beide, sowohl die deutsche als auch die englische Frauenpolizei, haben ein und denselben Ausgangspunkt, beide gehen dem gleichen Ziele zu und sehen ihre Aufgabe darin, den Kampf gegen Not und Schuld mit allen Mitteln der Menschlichkeit, seien sie von mehr fürsorglichem oder stärker polizeilichem Gepräge, aufnehmen zu müssen und zwar in bewußter Einordnung der Einzelarbeit in die große Bewegung und Zielrichtung, deren Träger die sittliche Idee ist.