

# **Badische Landesbibliothek Karlsruhe**

**Digitale Sammlung der Badischen Landesbibliothek Karlsruhe**

## **Régine - Don Mus.Ms. 4a-c**

**Adam, Adolphe**

**[S.l.], 1850-1899 (19.2d)**

Nr. 8. Quartour. Allegro.

**urn:nbn:de:bsz:31-70126**

~~Lief Fürstet sieh Fürstet sieh jümmen  
 Lief Fürstet sieh Fürstet sieh — gar jümmen  
 Lief Fürstet sieh Fürstet sieh Fürstet  
 sieh *F* jümmen Lief! 12.~~

No 8 Quartett.

*ritar:*  
 Gott ist unsere Hilfe! Die Fürstet sieh, weil unser alle ist, sie Fürstet Fürstet sieh.

Quartett.



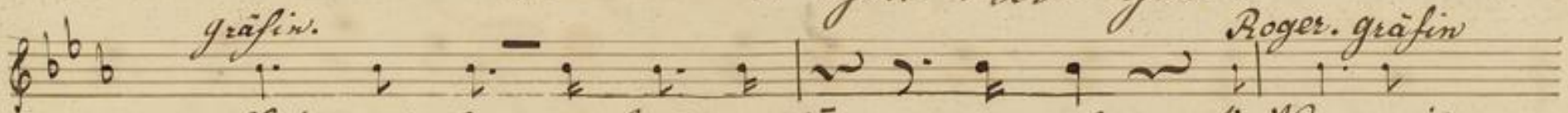
Allegro!

Quatuor.



9.

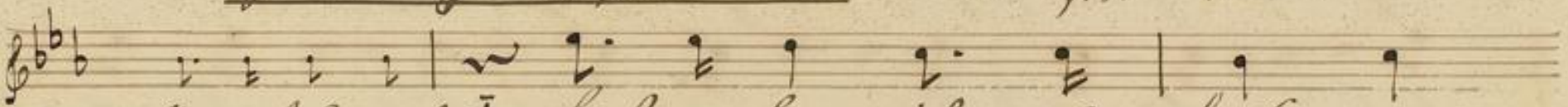
O Gott Ko-nig!



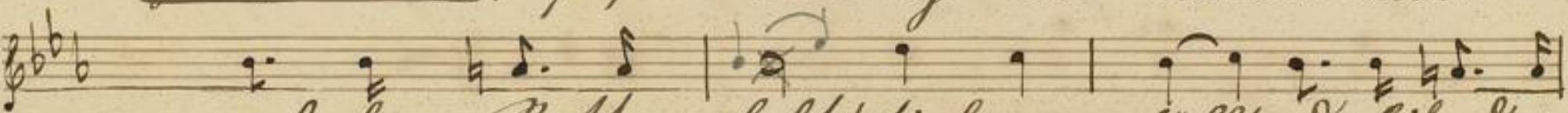
gräfin.

Roger. gräfin

Hu! mein Jemmerstob ne lübt! ne ist! sie ist mein



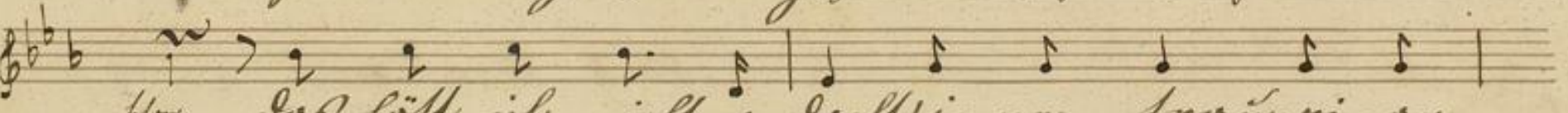
Jemmerstob ne lübt! fersone kann is ne kann mein



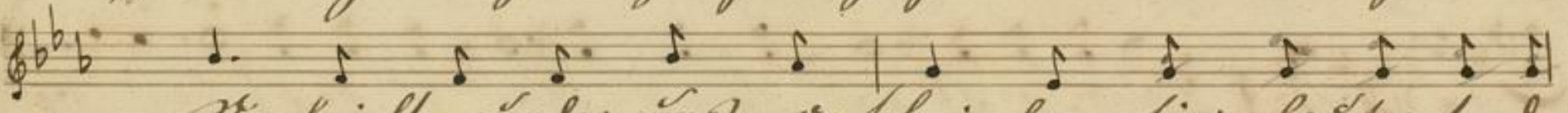
ne. low Kattur lübt! tief ge-füßten Dank isw der zu-



bringun. min is ge-ungesell bekant mit solichem Dingun fult die Dinn Kante



ffem das sütt is nicht gerdust! ja un trau-ri-ge



Kreuzrist würde und geschrinben sie lübtu-tu der



Linul-mant Royne sui ge-blinben in sing-ge kröntu



*Flusst, als ein Gold* *aus der Wüsthof* *la = gu = li =*

*fi = rat und so sind zu = ge = stellt. send wir fröhlich vor der*

*Molt.* *9. Rall.* *Die da können den Lieben freuden*

*Glück mit Dir und Lust zu = brünnen* *so wissen die ja selbst hat*

*ihm Länd, dir zu sein zum Besinn und Besinnen im voll =*

*zugen für uns gesendet* *lieben Tanten lieben Tanten!*

*Al.* *Progr.* *und ist ist ja = zu sein ist ja zu*

*sein ist ja = zu sein* *o Gott*

re = wenigst fünf re wenigst fünf 3. lief auftragst du  
 gräßen  
 halt 2. abwasch mit mir du wäscht mich fröhlich muß ich sein  
 waschen dem Mann von Esen sein und Roger sollt no  
 Roger.  
 waschen das huldre Kusch mit wasch?  
 waschen das wolle Kusch ist mir fröhlich muß ich sein  
 waschen dem Mann von Esen sein und Roger sollt no  
 waschen das huldre Kusch mit wasch?  
 Roger Lied  
 37. fröhlich sein! beispiel. lo se gute reiß, wie

1. *Prust wir beffri = dan war wir! niw, niw, niw,*  
 2. *niw, iif na kanna isu niest unfr.* *tempo: 6.*  
 3. *brause und ind der Resand waise frilij muß niw Anz.*  
 4. *brause dan Man von Efrn frin und Roym sollt no*  
 5. *brause das Guldau Kusu mit = waise?* *2.*  
 6. *brause das volle Brust ist niw frilij muß niw Anz =*  
 7. *brause dan Man von Efrn frin und Roym sollt no*  
 8. *brause das Guldau Kusu mit = waise frilij muß niw Anz.*

