

Badische Landesbibliothek Karlsruhe

Digitale Sammlung der Badischen Landesbibliothek Karlsruhe

Régine - Don Mus.Ms. 4a-c

Adam, Adolphe

[S.l.], 1850-1899 (19.2d)

Nr. 5. Finale. Allegro.

urn:nbn:de:bsz:31-70126

No. 5. Finale zum 3ten Acte. Regine

Soprano. 1^{mo}

Ms. No. 4a

Allegro.

10.

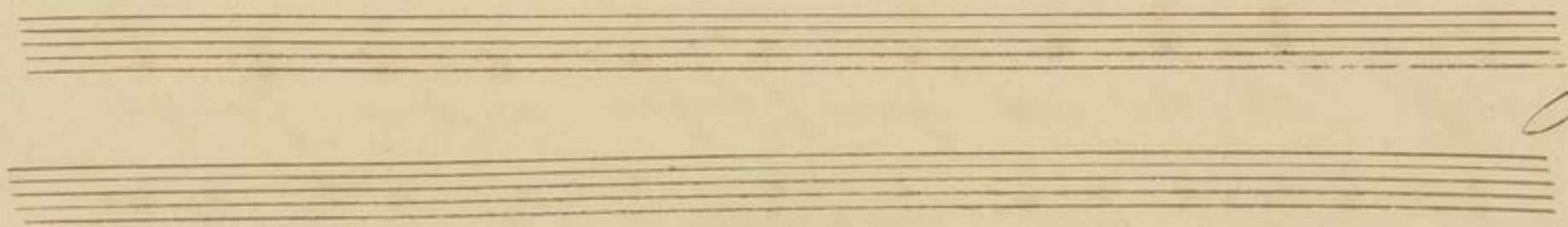
Die Sitte stößt die Feinde nicht
 ab und man hat sie nicht
 schon wie ganz und die
 sie zum Grunde aller
 bang war mir die
 Die Sitte stößt die Feinde nicht
 ab und man hat sie nicht
 schon wie ganz und die
 sie zum Grunde aller

14. *so bang so*



fimm ja, ginn gw-niess ul-lab siif fimm
 11. *Allegro* 53. 34. tuur-nur-nur
tuur-nur-tuur-nur tuur-nur *ff* ul-lur-linbst
 ganz sefar-mant! Gu, walif nin
 fimm-lief-nur Lieb-kant! 54.
 25. al-le gw-nimm ginn Angriff *ff* O ul-lur-linbst
 1. 2. ja ganz sefar-mant! ja ganz sefar-mant
 fu walif nin fimm-lief-nur Lieb-

Kant für wach sein - lief =
 er dich = kant fürten
 Sie nicht den Lärm? fürten
 Sie nicht den Lärm? gute die sein = ein
 Ihm ist es an pflicht.
 1. 1. Springe bey dem Lied dieses



ff

Grav ii = bar = rasst wol = ler Vorzun das sin

ifu sin vor = bor = zun *pp* no = füllun Dirist und

Resurrex bruchet Luid *bruchet Luid*

Luid ifu *Grav* — *Allegro* 36.

1. *ff* *10/10* Resurrexun Augst und Vorzun wurtun ifun

morgun nicht blibt dan vor = borzun vor = dem Blatzen =

wist el = lob was zu = jesum müssen sin zu =

stun Resuldi = zu unt = zu sin ifun Stun

nist. ³ Eröffnung nist Jesu kum Angst und
 Sorgen werten icher Sorgen nist bleibt dir zu=
 Sorgen vor dem Blut zu nist Jesu kum Angst und
 Sorgen werten icher Sorgen nist bleibt dir zu=
 Sorgen vor dem Blut zu nist allab was zu=
 Jesu kum nist ich zu Stufen Schuldigen nut zu sein
 icher Stufen nist allab was zu Jesu kum nist ich zu=
 Stufen Schuldigen nut zu sein icher Stufen

cres.

nicht nur = auf = an *ihren* Thronen

nicht nur = auf an *ihren* Thronen nicht.

Rall: *a tempo*

St. *St.* bin ich so nicht unser Herrscher und König

Wegen werten *ihren* wegen nicht bleibt den von

Wegen vor dem Blut = zu = nicht *al = lob* was zu =

Jesus müssen für zu = stehen *zufolge = zu* mit =

auf an *ihren* Thronen nicht. 9. nach Gott von

Wann ich al = laud *pp* Laßt jetzt das jüngere Paar al =

Ein man muß ge- laut und ar- tig sein.

18. al- ein man hat er man zu füh ren Wir las sen

ein jetzt sein al- ein nur fort man muß bes rei- den

sein nur fort nur fort las st ein al-

ein!

16.

Empty musical staves for accompaniment.

