

Badische Landesbibliothek Karlsruhe

Digitale Sammlung der Badischen Landesbibliothek Karlsruhe

Rätsel-Ecke

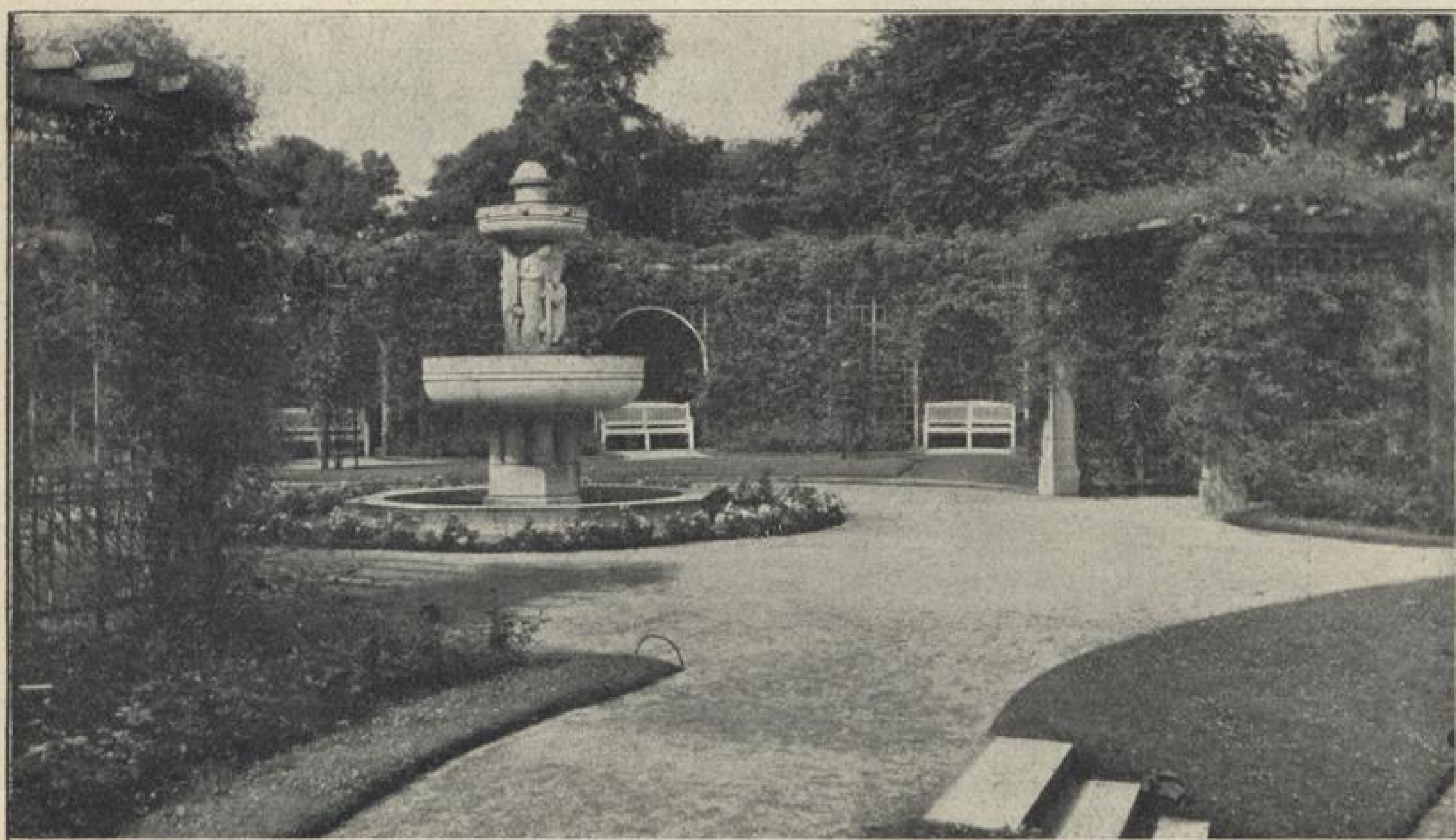
[urn:nbn:de:bsz:31-221220](https://nbn-resolving.org/urn:nbn:de:bsz:31-221220)

Rätsel-Ecke

Preisfrage

an die auswärtigen Leser der „Karlsruher Wochenschau“:

Wo steht dieser Brunnen in Karlsruhe und was stellt er dar?



Einsendungen an die Schriftleitung der „Karlsruher Wochenschau“ bis spätestens 10. Februar. Zur Verlosung gelangen 5 Kunstalben mit Ansichten der Stadt Karlsruhe.

*

Auflösung des Sylvester-Rätsels „Rund um die magischen Quadrate“:
„Prosit Neujahr“.

Die richtige Lösung trafen und erhielten als Preise je eine Serie Ansichtspostkarten: Herbert Prengel und Frau Thekla Munke, ein Kunstalbum Gisela Frick.

*

Einsetz-Rätsel.

äh, hn, ll, me, nf, pa, re, se, te, ul, ul, ze.

1.		
2.		
3.		
4.		
5.		
6.		

Obige 12 Buchstabenpaare sind in die 12 Quadrate einzusetzen, so daß die 6 wagerechten Reihen Wörter von folgender Bedeutung enthalten: 1. Zahl, 2. Baum, 3. Küchengewürz, 4. Männername, 5. Blütenstand der Gräser, 6. Schweizer Freiheitsheld.

Die Anfangsbuchstaben nennen ein „schreckliches Wort“
C. D.

Auflösung folgt in der Februar-Nummer der „Karlsruher Wochenschau“. Als Preise für richtige Auflösungen kommen wieder 2 Kunstalben und 3 Serien Künstlerpostkarten zur Verlosung. Spätester Einsendungstermin 10. Februar.