

Badische Landesbibliothek Karlsruhe

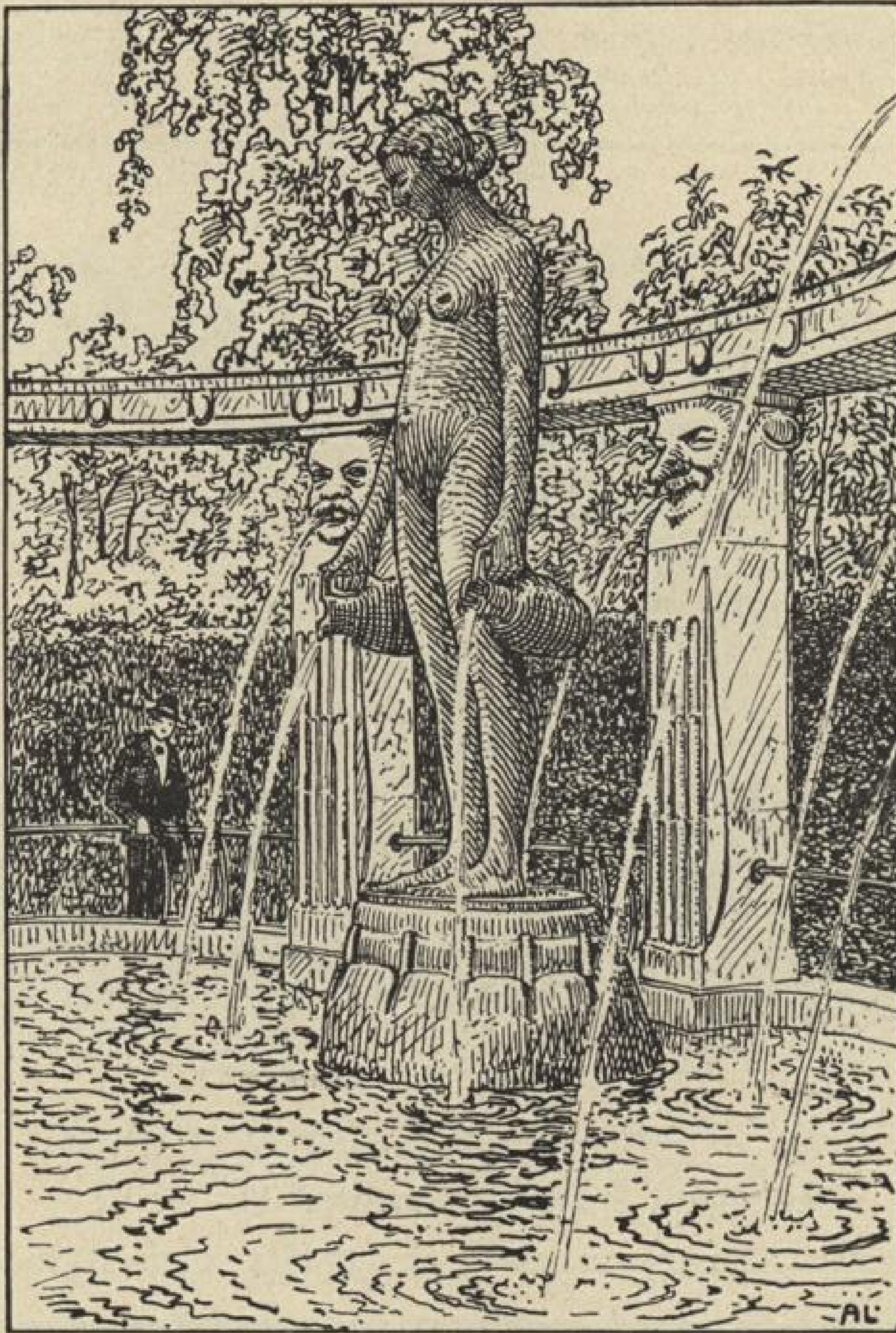
Digitale Sammlung der Badischen Landesbibliothek Karlsruhe

Karlsruhe als Ausstellungstadt

[urn:nbn:de:bsz:31-221220](https://nbn-resolving.org/urn:nbn:de:bsz:31-221220)

Karlsruhe als Ausstellungsstadt

Nicht nur die neue Einstellung der Zeit, sondern auch die natürliche Betätigung zur Befruchtung von Handel und Industrie verlangt von allen Städten, in denen Gewerbe und Handel heimisch sind, eine ständige und intensiv gesteigerte Wirtschaftspolitik im Innern, sowie eine periodische Inszenierung von machtvollen Wirtschaftsveranstaltungen nach außen. Neben den Maßnahmen zur Verbesserung der Verkehrsverhältnisse und zur Hebung des Verkehrslebens, die mit der Wirtschaftssteigerung Hand in Hand gehen, sind daher Wirtschaftsprobleme und wirtschaftliche Veranstaltungen



Jetzt plätschern auch die Brunnen wieder in den „städtischen Gewässern“.

ausschlaggebende Faktoren für eine positive oder negative Entwicklungstendenz. Wer etwas hat, wird es auch zeigen, und zwar so, daß man die vorteilhaftesten Eindrücke gewinnt. Zu den Städten, die sich zielsicher auf den Boden dieses Gedankens gestellt haben, zählt nicht zuletzt Karlsruhe, die badische Landeshauptstadt.

Wohl besitzt die ehemalige Residenz in ihren anerkannten kulturellen und künstlerischen Einrichtungen, im Badischen Landestheater, im Badischen Landesmuseum, in der Badischen Kunsthalle und in den anderen Kunstinstituten genug Wertvolles, um Fremde in reichlicher Zahl alljährlich herbeizulocken und zu fesseln. Aber die Stadt ist heute eben nicht nur der repräsentative Sitz der Regierung und

Kaffee «Museum»

mit Rotem Saal / 1927 eröffnet

Das Kaffee bietet seinen Gästen alle Vorzüge und Bequemlichkeiten eines modernen Kaffeehausbetriebes, und ist nach Anlage, Einrichtung und Verkehr eine der *sehenswertesten Gaststätten Süddeutschlands*.
Schönstes Ruheplätzchen vor u. nach Theater u. Oper
Erstklassige Künstlerkonzerte
Vornehmstes Familienkaffee am Platze
Vollendete Ventilationsanlage / Vorzügliche kalte Küche / Waldstraße 32, neben dem Residenztheater

Kaffee «Odeon»

Treffpunkt der Geschäftswelt

Eigene Konditorei · Billardakademie
Täglich nachmittags und abends
Künstler-Konzerte
Konzert- und Jazzorchester
Humorist. Einlagen in dezentester Art
Bestgepflegte Biere und Weine · Fels Pils · Paulaner Fürstl. Fürstenberg · Spezialitäten: Prinzeß Bibi-Torte Braunschweiger Wurstbrote
Kaiserstr. 213, neben dem Union-Theater -:- Telefon 94

Alle Arten Unterwäsche
Pyjamas, Hemden

bei

VAL. DRACH & Cie.
Akademiestraße 35

Original
Wiener Cravatten

Nur die besten Qualitäten.

Städt. Vierordtbad Am Festplatz 1
neb. d. Festhalle, Straßenbahnhaltest.
Städt. Friedrichsbad Kaiserstraße Nr. 136
bei der Hauptpost ♦ ♦ ♦

Badezeiten:

Werktäglich 8 Uhr durchgehend bis 20 Uhr

Schwimm-, Wannen-, Dampf- u. elektr. Lichtbäder, sowie Kurbäder versch. Art

**Moringer
Bier
KARLSRUHE**

der politische Mittelpunkt des Landes, sondern sie hat auch die Interessen einer in wachsender Zahl sich ansiedelnden Industrie zu wahren und die Verpflichtung übernommen, gleichzeitig als Zentralstelle des ausgedehnten mittelbadischen industriellen Gebietes aktive Wirtschaftspolitik zu treiben.

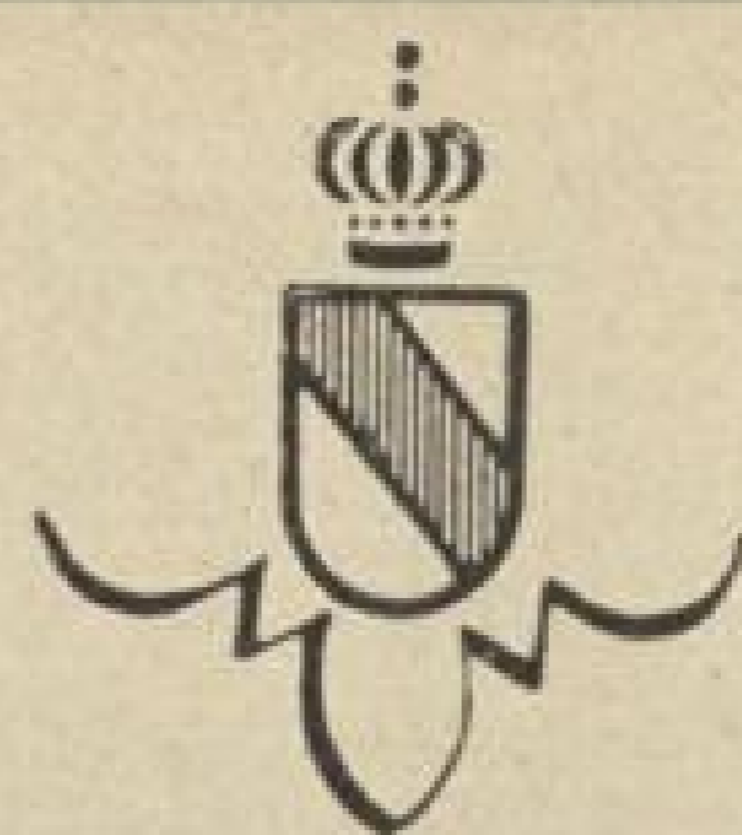
Wie es sich schon bei der Errichtung des Rheinhafens und der Schaffung eines umfangreichen Industriegeländes im Westen der Stadt um eine naturgegebene Notwendigkeit handelte, so verfolgte auch die Erbauung einer städtischen Ausstellungshalle den Zweck, einmal neben der Aufnahme bedeutender Kunstausstellungen den vorhandenen Wirtschaftskräften eine würdige Gelegenheit zur Ausstellung ihrer Erzeugnisse zu geben und dann überhaupt in der geräumigen, für Großbetrieb längst eingerichteten Halle umfangreichen Veranstaltungen mit wirtschaftlichem Charakter die geeigneten Räumlichkeiten zu bieten. Weitausschauende Ortspolitik und fachmännische Fürsorge haben zweifellos erreicht, daß Karlsruhe binnen kurzer Zeit sich den Namen einer richtigen Ausstellungsstadt erworben hat und damit selbst in ein neues, sehr entwicklungsfähiges Stadium getreten ist. In diesem Zusammenhang ist



Die städt. Ausstellungshalle (links) in der vom 27. April bis 7. Mai die 2. Süddeutsche Gastwirtsmesse veranstaltet wird.

es interessant, zu erfahren, daß in den letztvergangenen 25 Jahren rund 100 Ausstellungen in den Mauern der Stadt Karlsruhe abgehalten wurden, von denen allerdings auch eine beträchtliche Zahl in der Badischen Landesgewerbehalle stattfand.

Den Beginn der diesjährigen Ausstellungen machte bereits im Februar die Badische Landesgewerbehalle mit der Ausstellung moderner Holzbildhauerarbeiten Professors Winde von der Kunstakademie in Dresden, wobei gleichzeitig eine sehr gut besuchte und, zusammenfallend mit dem „Tag des Buches“, aktuelle Reichswandererausstellung handwerklich guter und wohlfeiler Bucheinbände daselbst gezeigt wurde. Abgesehen von der sozial-caritativen Bestimmung, die den Jahrmarkt für „Jung und Alt“ in der städt. Ausstellungshalle vom 30. März bis 7. April kennzeichnete, ist auch dieser „Messe“ ein gewisses wirtschaftsförderndes Moment nicht abzuspüren gewesen. Als weiteres Glied beachtenswerter Ausstellungen, die in diesem Jahre die Badische Landesgewerbehalle zeigt, wird dort augenblicklich bis zum 18. April eine Gesellenstück-Ausstellung



STAATLICHE MAJOLIKA MANUFAKTUR KARLSRUHE A.G

DIE SCHÖNSTEN GESCHENKE FÜR
LUXUS UND GEBRAUCH IN JEDER
PREISLAGE UND IN GROSSER AUS-
WAHL FINDEN SIE IN UNSERER

VERKAUFSSTELLE

VILLINGER, KIRNER & CO., KAISERSTRASSE 120

BADISCHE GIROZENTRALE

ZWEIGANSTALT KARLSRUHE
KARL-FRIEDRICHSTRASSE 1, ECKE ZIRKEL

BESORGUNG ALLER BANKGESCHÄFTE

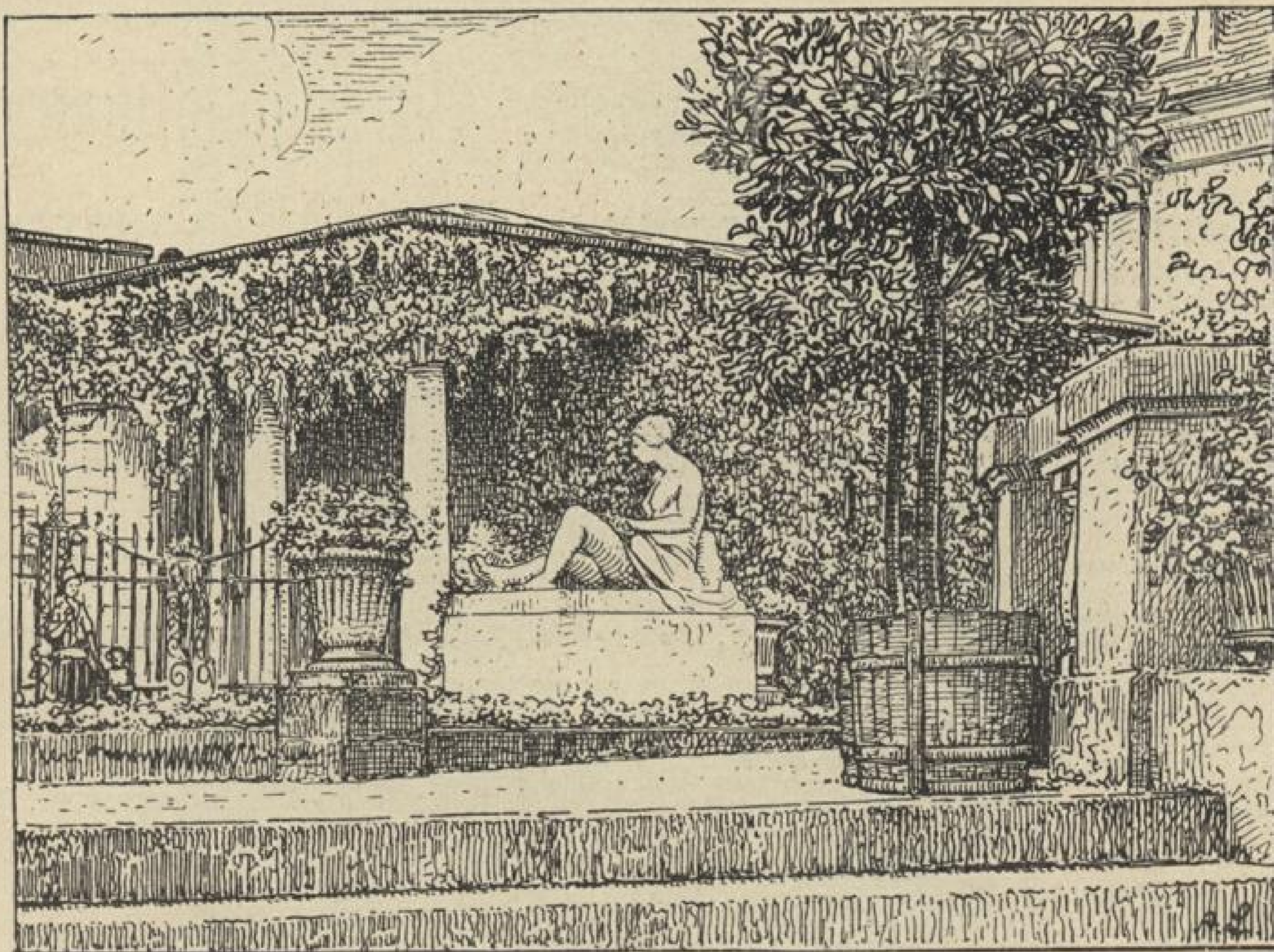
INSBESONDERE

PFLEGE D. ÖFFENTLICHEN GELDVER-
KEHRS, SOWIE KREDITHINGABE AN
DEN GEWERBLICHEN MITTELSTAND

veranstaltet. Und mit diesem Datum treten wir in die Nähe einer der wichtigsten wirtschaftlichen Ausstellungen des Jahres 1929, der zweiten süddeutschen Gastwirtsmesse, die der Badische Gastwirteverband vom 27. April bis 7. Mai in der städt. Ausstellungshalle unternimmt und über deren Bedeutung Dr. Göller, der Syndikus des Verbandes, eingehend in diesem Hefte spricht.

Die anderen Messen und Ausstellungen, die im Laufe des Jahres noch stattfinden, sind aus der folgenden Tabelle unter C und D zu ersehen, wobei auch besonders auf die Kunstausstellungen der Badischen Kunsthalle, des Badischen Kunstvereins usw. hingewiesen sei.

Man sieht, daß eine Fülle von Veranstaltungen mit lokaler und überlokaler Bedeutung auch in diesem Jahre in Karlsruhe geboten wird und man muß den vielseitigen Charakter der Einzelausstellungen anerkennen, die ihre prägnante Sonderart durch die Betonung des gewerblichen, technischen oder auch künstlerischen



Die „Flora“ im Stadtgarten wird ihrem Namen bald alle Ehre machen.

und kunstgewerblichen Gesichtspunktes empfangen. Allen gemeinsam ist der Grundgedanke, nach irgend einer Richtung hin etwas Neues zu bringen und dem frisch pulsierenden Gegenwartsleben neue Anregungen zuzuführen. Sie werden deshalb nicht nur, wie alle verkehrsbelebenden Veranstaltungen, momentan dem Fremdenverkehr der Stadt nützen, sondern die im schweren Ringen sich vollziehende Wiederaufbauarbeit der deutschen Wirtschaft tatkräftig fördern.

Kalte Büfetts

kauft man am billigsten
direkt vom Hersteller

Aug. Hellfeld

Karlsruhe, Erbprinzenstr. 26