

Badische Landesbibliothek Karlsruhe

Digitale Sammlung der Badischen Landesbibliothek Karlsruhe

Badgelegenheiten der Karlsruher Bevölkerung

[urn:nbn:de:bsz:31-221220](https://nbn-resolving.org/urn:nbn:de:bsz:31-221220)

Die Spielfläche besteht aus Rasen; die Spielregeln sind dieselben wie beim gewöhnlichen Tennis.

Dem Schießsport, dem sogenannten Kleinkaliberschießen, wird man ebenfalls gerecht werden durch Aufstellung einer Schießhalle in der Nähe der Milchwirtschaft. Die Kegelfreunde werden eine Kegelbahn vorfinden, welche zwar nicht allen Ansprüchen genügen wird, aber doch so gehalten ist, daß der gesunde Kegelsport betätigt werden kann.

Es besteht sogar die Möglichkeit, dem in Karlsruhe am stärksten vertretenen Sport, dem Fußballspiel, durch Schaffung eines großen Spielfeldes, auf dem selbstverständlich auch Handball, Tamburinball, Schleuderball und Hockey gespielt werden kann, später eine besondere Stätte zu schaffen. Die Leicht- und Schwerathleten werden ebenfalls Gelegenheit zu Übungen haben; eine Kampfbahn für 100 m Lauf wird vorhanden sein. Auch an eine künstliche Eisbahn ist gedacht. Angeln und Fischen wird ebenfalls ermöglicht.

Zum Schluß sei noch erwähnt, daß auch Unterhaltungsspiele für Erwachsene und Kinder, wie Rundlauf, Luftkegelspiele, Croquettspiel, Schaukeln und dergleichen zur Verfügung stehen.

Wie man sieht, ist in dem neuen Rheinstrandbad ausreichend Gelegenheit zur Ausübung fast aller Sportarten gegeben.

Zur ärztlichen Überwachung wird man sich mit den in Betracht kommenden Ärzten, insbesondere Sportärzten, in Verbindung setzen. Kneipkuren sollen ebenfalls ermöglicht werden.

Für den Überwachungs- und Rettungsdienst sind ganz besondere Maßnahmen vorgesehen und mit den in Betracht kommenden Stellen (Polizeidirektion, Lebensrettungsgesellschaft, Sanitätskolonnen usw.) vereinbart, um nach Möglichkeit Unfälle auszuschließen.

Aus all dem Gesagten geht hervor, daß man im neuen Rheinstrandbad Rappewört all das finden wird, was man überhaupt von einem neuzeitlichen Strandbad verlangen kann. Es darf deshalb ein zahlreicher Besuch bestimmt erwartet werden.

Badgelegenheiten der Karlsruher Bevölkerung

Die Gelegenheit zum Baden ist in Karlsruhe in reichem Maße vorhanden. Außer einer ganzen Anzahl von Badeeinrichtungen der Arbeitgeber und den für Schüler in 18 Volksschulgebäuden und zwei Oberrealschulgebäuden eingerichteten Schulbädern ist im Stadtteil Beiertheim zur Zeit ein modernes Schwimmbad, dem auch ein Volksbad (Wannen und Brausebäder) angegliedert ist, im Bau. Ebenso erhält die Kant-Oberrealschule ein neues Schulbad. Weitere Schulbäder sind in Aussicht genommen. Abgesehen davon bestehen in Karlsruhe folgende öffentliche Badeeinrichtungen:

Das städt. Vierordtbad (neben dem Stadtgarten, Straßenbahnverbindungen nach allen Richtungen). 1871 erbaut, 1900 erweitert und mit allem Komfort eingerichtet, genügt es den verwöhntesten Bedürfnissen. Im Jahre 1927 wurden 353 352 Bäder abgegeben, im Jahre 1928 291 487. Die Anstalt enthält:

- a) Ein Schwimmbecken (304,22qm), dessen bewegtes Wasser (540 cbm) besonderen Brunnen entnommen wird;
- b) Wannenbäder (46) 1. 2. und 3. Klasse;
- c) Heißluft und Dampfbäder, elektrische Lichtbäder, Kurbäder;

Das gute Bild

Die geschmackvolle **Photo- und Bilder-EINRAHMUNG**

finden Sie in größter Auswahl im Spezialgeschäft

E. BÜCHLE (Inh. W. Bertsch) Kaiserstraße 132 Gartensaal Padewet-Geigenh.

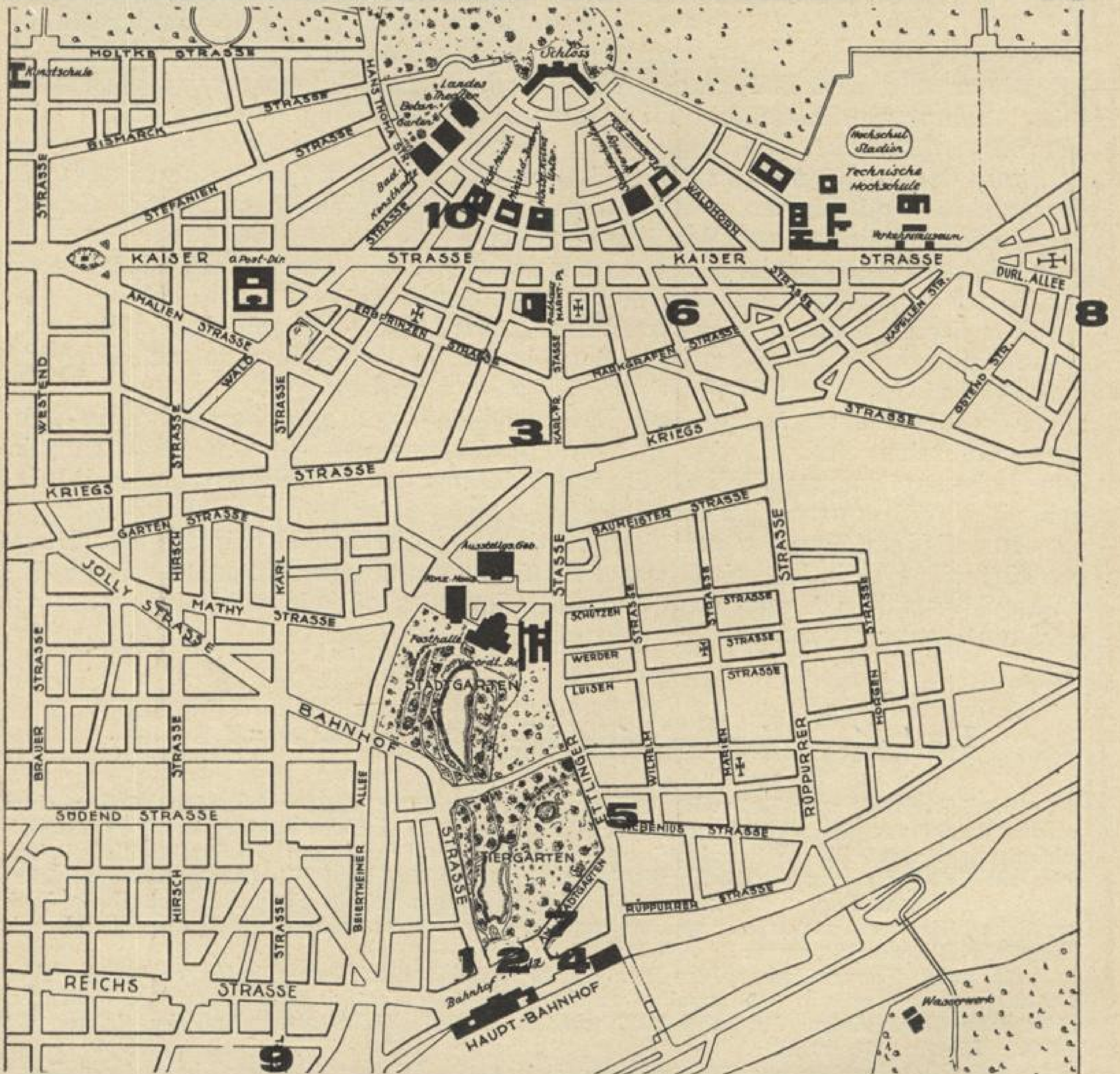
BAHNHOF-HOTEL

Das
Haus der
schönen Wohn-
u. Gesellschaftsräume

REICHSHOF

gegenüber dem Hauptbahnhof

◆ KARLSRUHE i. B.



STÄEDT. TIERGARTEN-RESTAURANT

mit Etagen-Café, eigener Conditorei, vornehmen Speise- u. Gesellschaftsräumen

Unmittelbar gegenüber dem Hauptbahnhof
Inhaber: Carl Kist. Telephon Nr. 822

Überdeckte Terrasse mit herrlichem Ausblick in den Stadtgarten.
Moninger Bier Städt. Regieweine Dortmunder Bier.

2

Besuchen Sie die neuesten, behaglichen

GERMANIA-WEINSTUBEN
Restaurant

Offene Weine aus ersten Gütern



Hotel Germania
Karlsruhe i. B.

Verlangen Sie das Sonderangebot der

WEINHANDLUNG HOTEL GERMANIA

Lieferung frei Haus von 5 Flaschen ab

Die Ausstattung aller Räume u. Zimmer entspricht den höchsten Anforderungen

Autobus am Bahnhof

15 Autoboxen

3

SCHLOSS-HOTEL

4

KARLSRUHE I. B.

HOTEL 1. RANGES

Rechts vom Hauptbahnhof gelegen

mit allen Errungenschaften der modernen Hoteltechnik ausgestattet. 100 Zimmer, alle mit Staatstelephon, Lichtsignale, fließend Wasser, Wohnung mit Bad, W.C., Salons. Elegante Halle. Abend-Konzert. Erstklassiges Restaurant. Säle für Kongresse und Konferenzen.

Garage.

BESITZER: C. WAELDE.

HOTEL EUROPÄISCHER HOF
KARLSRUHE i. B.

5

ERWIN HAUMESSER

FEINES

WEIN- UND BIERRESTAURANT

TELEFON 5484. FLIESENDES WASSER IN ALLEN ZIMMERN. AUFZUG

Karlsruhe i. B. **Christl. Hospiz „Herzog Berthold“**

Adlerstraße Nr. 25

6



Sernruf Nr. 7424 und 7425 :: Draht-Adresse: Hospiz Karlsruhe i. B.
Neuzeitliche Einrichtung von 57 Zimmern mit 70 Betten, Zentralheizung, fließend warmes und kaltes Wasser, Lichtsignale, Zimmer-Sernsprecher, Bädern, Lese-, Speise- und Gesellschaftsräumen, Garage

Wohne im Hospiz!

Gute Küche und Verpflegung.

Aufmerksame Bedienung.

PARK-HOTEL

7

am Hauptbahnhof neben Schloßhotel

Vornehmes bürgerliches Haus

Fließendes Wasser. Zimmer mit Bad. W.C. — „Winzerstube“ —

Im Hause Original - Ausschank Badischer und Pfälzer Genossenschaftsweine
Telefon 4998

Besitzer: Friedrich Farr

Hotel und Restaurant „Gottesauer Hof“

Telefon 7218 -:- Karlsruhe, Inh.: Peter Gutfleisch -:- Durlacher Allee 53

Gut bürgerl. Speiserestaurant. / Gepflegte Weine. / Schrempp-Printz-Bier

Moderne Fremdenzimmer mit fließ. kalten u. warmen Wasser.

Auto-Garage

8

Durlach

Stadt 18500 Einwohner. 119 m ü. d. M. Altbadische Markgrafenstadt am Fuße des Turmbergs. Nördliche Spitze des Schwarzwaldes. Prädigtige Hochwaldungen mit Bergbahnverbindung. Großes billiges Siedlungsgelände an den Berghängen für Villenbauten und in der Ebene für Industrie. Elektrische Straßenbahn nach Karlsruhe, 10 Minuten Fahrzeit. Knotenpunkt von 4 Staatsbahnlinien. Notariate, Forstamt, Finanzamt. Evang. und Kath. Pfarrkirche. Gymnasium, Mädchenbürgerschule. Gewerbe- und Handelsschule. Städt. Krankenhaus. Bedeutende Industrie und bedeutende Landwirtschaft und Gartenbau. Städt. Schwimm- und Luftbad. Naturbühne. Sportstadion. Pfingstbaumuseum. Zahlreiche historische Sehenswürdigkeiten. Vom Turmberg herrliche Aussicht und bequeme Spazierwege. Auskunft durch das Verkehrsbüro Hauptstr. 88.

Gasthaus zur BLUME Durlach

*
Altbekannte
Gaststätte
Erstklassiges
Kaffee im II. Stock
Fremdenzimmer
Vorzügliche Küche
Bestgepflegte Weine
Riegeler Exp.-Biere
Geräumige Lokalität.
für Veranstaltungen



Stadion Durlach

Telefon 155

*

Schönstes Aus-
flugs-Lokal
der Umgebung
Sonntags Konzert
Abends Tanz
Erstklassige Küche
Gepflegte Weine
und Biere

Kurhaus und Café-Restaur. Gut Schöneck Durlach — Turmberg

2 Min. v. d. Bergb. Tel. 309
Beliebtester Ausflugsort am Platze. / Anerkannt gut bürgerliche Küche. / Hausschlachtung.
Pension 5 — Mk. Jeden Sonntag Tanz.

Bezirks-Sparkasse Durlach

Annahme von Spareinlagen
bei guter Verzinsung

Kassenstunden: Samstag 8—1 Uhr,
an den übrigen Werktagen 8¹/₂
bis 1¹/₂ und ¹/₂ 3—¹/₂ 6 Uhr

Durlacher Löwenbrauerei

Lager- u. Exportbiere
Gegr. 1830 Carl Wagner Telefon 52

Turmbergbahn Durlach

verkehrt



Werktags von 10—21 Uhr
Sonntags von 8—22 Uhr

Bahnhof-Hotel Durlach

„Neue Karlsburg“
Besitzer: Arno Müller

Neue Bahnhofstr. 12 am Bahnhof Durlach Telefon 270

Neuhergerichtet. Fremden-
zimmer, Zentralheizung, Bad
im Hause, Freie Lage, Mäßige
Preise. Auto-Garage, Eigene
Metzgerei mit elektrischem
Betrieb.

Schwimm-, Luft- u. Sonnenbad der Stadt Durlach
neuzeitig eingerichtet, erreichbar in 8 Minuten von der
Endhaltestelle der elektr. Straßenbahn, getrennte Ab-
teilungen des Schwimm- und Sonnenbades für beide Ge-
schlechter. Montag, Dienstag, Donnerstag u. Sonntag
Familienbad in der Herrenschwimm- und -Sonnenbad-
abteilung. Der Oberbürgermeister.

Volksbank Durlach

Bank und Sparkasse

Annahme von Spareinlagen

von jedermann bei Vergütung der höchsten Zinssätze

Nähmaschinen Gritzner Fahrräder

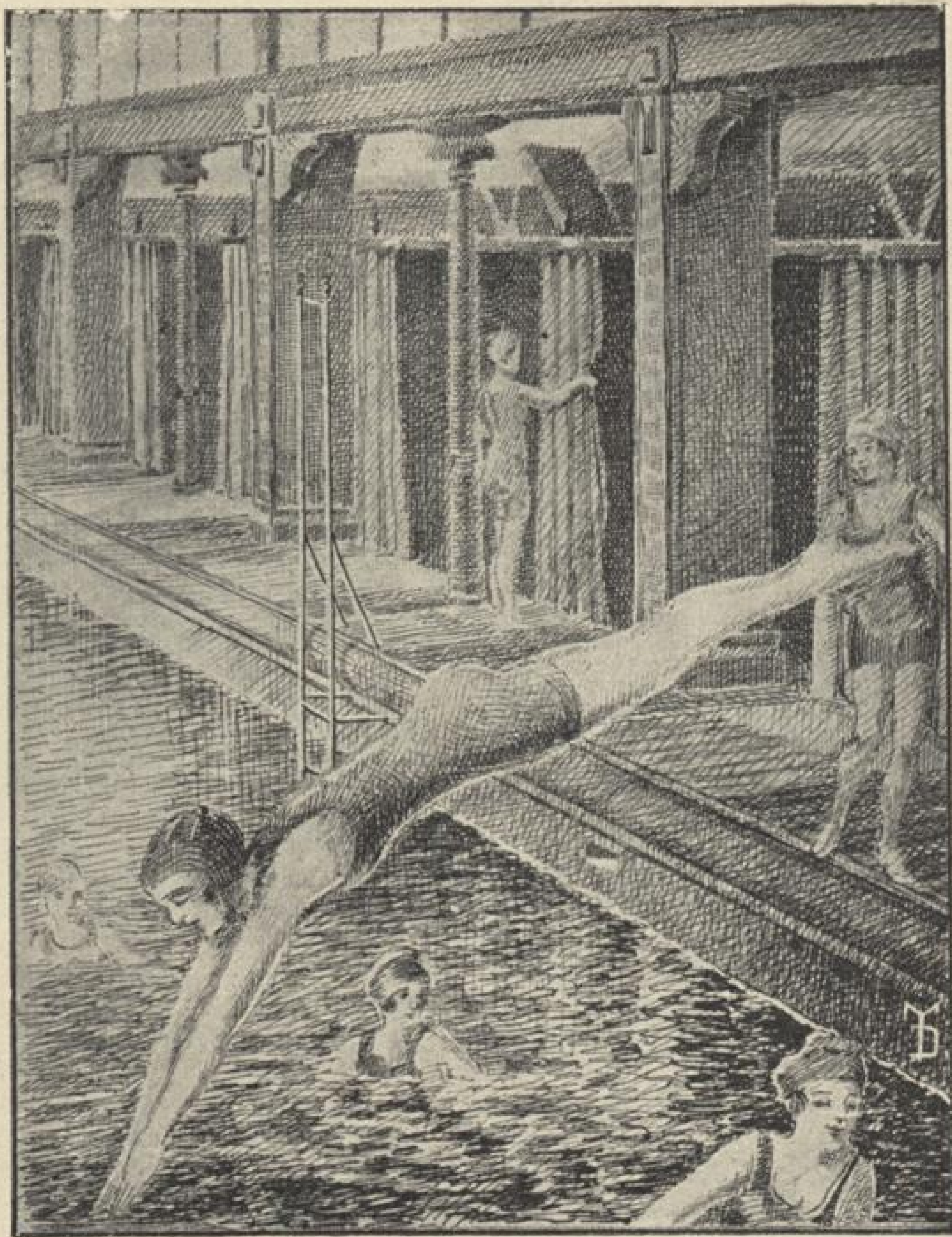
Beste deutsche Erzeugnisse

Maschinenfabrik Gritzner Aktiengesellschaft Durlach

- d) Einrichtungen für Massage, Elektrotherapie;
- e) Gelegenheit zum Frisieren, Rasieren, zur Fuß- und Nagelpflege usw.

Die Anstalt ist werktäglich d u r c h g e h e n d geöffnet von vormittags 8 Uhr bis abends 8 Uhr Kassenschluß für Heißluft-, Dampf- und elektrische Lichtbäder 1½ Stunde, für die übrigen Bäder ½ Stunde vor den Schlußbadezeiten. An Sonn- und Festtagen ist die Anstalt geschlossen, am 24. Dezember sowie am 31. Dezember von 5 Uhr an.

Im Schwimmbad täglich von 4 bis 7 Uhr F a m i l i e n b a d; während der übrigen Zeit nur für Männer geöffnet. — Wannebäder und Kohlensäurebäder werden zur allgemeinen Badezeit an Frauen und Männer abgegeben.



Im Friedrichsbad.

Das städt. Friedrichsbad, inmitten der Stadt an der Kaiserstraße (nächst der Hauptpost) gelegen. 1888 errichtet als Privatbadeanstalt, mehrfach umgebaut und erweitert, seit 1920 in städtischem Besitz. Badezeit und Kassenschluß wie beim Vierordtbad. Schwimmbad 198 qm Fläche, 340 cbm Inhalt, nur Damen und Mädchen zugänglich. Für Herren und Damen Salon- und Wannebäder (60) 1. 2. und 3. Klasse, Kohlensäure- und Fangobäder, besondere Kurabteilung für Frauen. Im Jahre 1928 wurden im Friedrichsbad 203 482 Bäder abgegeben.

Städt. Schwimm- und Sonnenbad am Rheinhafen, errichtet 1915. Rheinwasser, vorgewärmt, ständig erneuert. Gesamtfläche 13 980 qm, davon Wasserfläche 2 380 qm. Sonnenbad getrennt für Männer und Frauen, Schwimmbad gemeinsam. Gelegenheit zum Schwimmunter-

Wein-Restaurant „Zum Weinberg“ Durlach Hinter dem Rathaus
 — Ausschank von Naturweinen. Vorzügliche Küche. Für Veranstaltungen größere Räumlichkeiten —
 Besitzer: Albert Bohlinger.

richt. Günstige Straßenbahnverbindungen. Geöffnet in den Sommermonaten an Werktagen vormittags $\frac{1}{2}$ 8 Uhr bis abends 8 Uhr, an Sonntagen von vormittags 7 bis abends 7 Uhr. Dieses Bad hatte im Jahre 1928 50 888 Besucher.

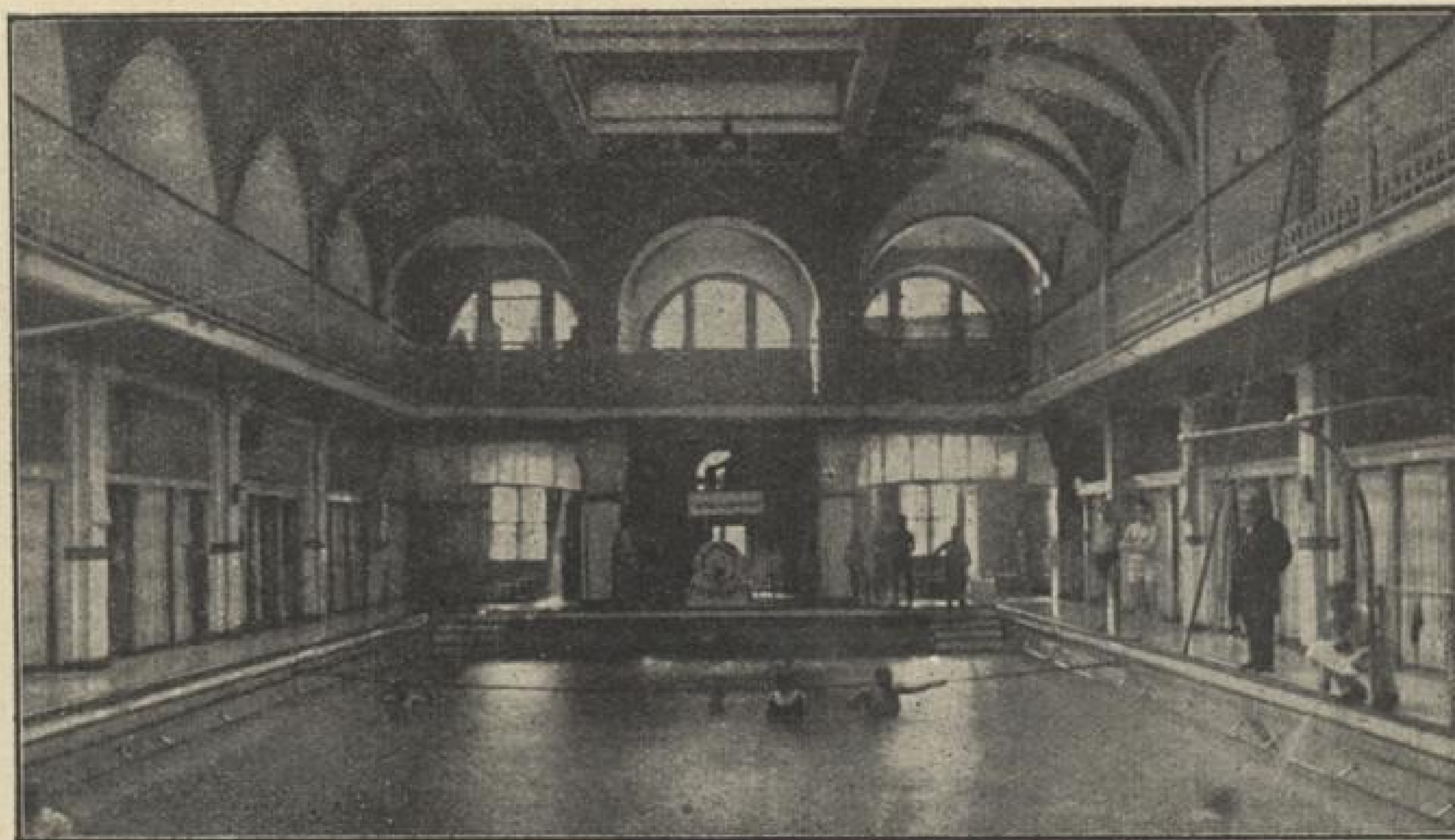
Im ganzen gerechnet wurden also in den drei vorgenannten städtischen Badeanstalten insgesamt 545 857 Bäder, oder pro Kopf der Bevölkerung jährlich rund 3,6 Bäder abgegeben.

Städtische Badeanstalt im Rhein bei Maxau, auf einem Unterbau von 23 eisernen Pontons errichtet, mit einem 54 m langen und 10,5 m breiten Becken für Schwimmer und einem 30 m langen und 7,5 m breiten Becken für Nichtschwimmer. Betrieb verpachtet. Täglich in den Sommermonaten von 6 Uhr vormittags bis Eintritt der Dunkelheit geöffnet. Besondere Badezüge.

Außer diesen städtischen Bädern stehen der Bevölkerung noch folgende **Privatbadeanstalten** zur Verfügung:

Sonnen-, Luft- und Schwimmbad des Naturheilvereins am Dammerstock hinter dem Hauptbahnhof. Gesamtfläche 27 430 qm, Uferfront 220 m. Schwimmunterricht kostenlos.

Sonnen-, Luft- und Schwimmbad des Karlsruher Schwimmvereins (ehemalige Militärschwimmschule beim „Kühlen Krug“). Gesamtfläche 13 980 qm, Wasserfläche 2350 qm. 150 Auskleidezellen und große allgemeine Kleiderablage.



Schwimmhalle im städt. Vierordtbad.

Oststadtbad von Gottlieb Herrmann, Ostendstr. 5, 1924 neu eröffnet. Wannen-, Fichtennadel- und Salzbäder. 11 Wannenbäder.

Privatbadeanstalt von Karl Fessler, Kapellenstr. 64. Besteht seit 1896. 12 Wannenbäder.

Während das Bad am „Kühlen Krug“ und das Rheinbad Maxau mehr den Typ des reinen Schwimmbades darstellen und nicht viel Gelegenheit zu anderweitiger körperlicher Betätigung geben, besitzen das Rheinhafenbad und auch das Luft- und Sonnenbad des Naturheilvereins bedeutend mehr Grünflächen, sodaß sie sich auch ausgezeichnet für sportliche Betätigung eignen. Den Idealtyp wird natürlich das Rheinstrandbad **Rappenwört** verkörpern, das in hohem Maße alle Vorzüge besitzt, um mit **L u f t**, **S o n n e** u. **W a s s e r** neue Lebenskraft und **F r e u d e** am **D a s e i n** zu vermitteln.

Deshalb sei auch der Stadtverwaltung Karlsruhe für die Ausführung dieses neuzeitlichen und vortrefflichen Gedankens aufrichtig Dank gesagt.

Pädagogium Karlsruhe, Gründer B. Wiehl

Private Lehranstalt für Knaben u. Mädchen. Für Knaben auch mit Internat verbunden, unterrichtet nach dem Lehrplan der badischen Oberrealschulen und übernimmt Vorbereitungen zu Aufnahmeprüfungen in staatlichen Anstalten, sowie zum Abitur. Näheres Prospekt. — Eintritt jederzeit.

W. Griebel, Direktor, Bismarckstr. 69 u. Baischstr. 8, Fernsprecher 3165

Durlach

Stadt 18500 Einwohner. 119 m ü. d. M. Altbadische Markgrafenstadt am Fuße des Turmbergs. Nördliche Spitze des Schwarzwaldes. Prädigtige Hochwaldungen mit Bergbahnverbindung. Großes billiges Siedlungsgelände an den Berghängen für Villenbauten und in der Ebene für Industrie. Elektrische Straßenbahn nach Karlsruhe, 10 Minuten Fahrzeit. Knotenpunkt von 4 Staatsbahnlinien. Notariate, Forstamt, Finanzamt. Evang. und Kath. Pfarrkirche. Gymnasium, Mädchenbürgerschule. Gewerbe- und Handelsschule. Städt. Krankenhaus. Bedeutende Industrie und bedeutende Landwirtschaft und Gartenbau. Städt. Schwimm- und Luftbad. Naturbühne. Sportstadion. Pfingstbaumuseum. Zahlreiche historische Sehenswürdigkeiten. Vom Turmberg herrliche Aussicht und bequeme Spazierwege. Auskunft durch das Verkehrsbüro Hauptstr. 88.

Gasthaus zur BLUME Durlach

*
Altbekannte
Gaststätte
Erstklassiges
Kaffee im II. Stock
Fremdenzimmer
Vorzügliche Küche
Bestgepflegte Weine
Riegeler Exp.-Biere
Geräumige Lokalität.
für Veranstaltungen



Stadion Durlach

Telefon 155



Schönstes Aus-
flugs-Lokal
der Umgebung
Sonntags Konzert
Abends Tanz
Erstklassige Küche
Gepflegte Weine
und Biere

Kurhaus und Café-Restaur. Gut Schöneck Durlach — Turmberg

2 Min. v. d. Bergb. Tel. 309
Beliebtester Ausflugsort am Platze. / Anerkannt gut bürgerliche Küche. / Hausschlachtung.
Pension 5 — Mk. Jeden Sonntag Tanz.

Bezirks-Sparkasse Durlach

Annahme von Spareinlagen
bei guter Verzinsung

Kassenstunden: Samstag 8—1 Uhr,
an den übrigen Werktagen 8¹/₂
bis 1¹/₂ und ¹/₂ 3—¹/₂ 6 Uhr

Durlacher Löwenbrauerei

Lager- u. Exportbiere

Gegr. 1830 Carl Wagner Telefon 52

Turmbergbahn Durlach

verkehrt



Werktags von 10—21 Uhr

Sonntags von 8—22 Uhr

Bahnhof-Hotel Durlach

„Neue Karlsburg“
Besitzer: Arno Müller

Neue Bahnhofstr. 12 am Bahnhof Durlach Telefon 270

Neuhergerichtet. Fremden-
zimmer, Zentralheizung, Bad
im Hause, Freie Lage, Mäßige
Preise. Auto-Garage, Eigene
Metzgerei mit elektrischem
Betrieb.

Schwimm-, Luft- u. Sonnenbad der Stadt Durlach

neuezeitlich eingerichtet, erreichbar in 8 Minuten von der Endhaltestelle der elektr. Straßenbahn, getrennte Abteilungen des Schwimm- und Sonnenbades für beide Geschlechter. Montag, Dienstag, Donnerstag u. Sonntag Familienbad in der Herrenschwimm- und -Sonnenbadabteilung. Der Oberbürgermeister.

Volksbank Durlach

Bank und Sparkasse

Annahme von Spareinlagen

von jedermann bei Vergütung der höchsten Zinssätze

Nähmaschinen Gritzner Fahrräder

Beste deutsche Erzeugnisse

Maschinenfabrik Gritzner Aktiengesellschaft Durlach