

# **Badische Landesbibliothek Karlsruhe**

**Digitale Sammlung der Badischen Landesbibliothek Karlsruhe**

Vorderdeckel

[urn:nbn:de:bsz:31-221220](https://nbn-resolving.org/urn:nbn:de:bsz:31-221220)

# KARLSRUHER WOCHENSCHAU

BIBLIOTHEK  
DER  
TECHN. HOCHSCHULE  
KARLSRUHE

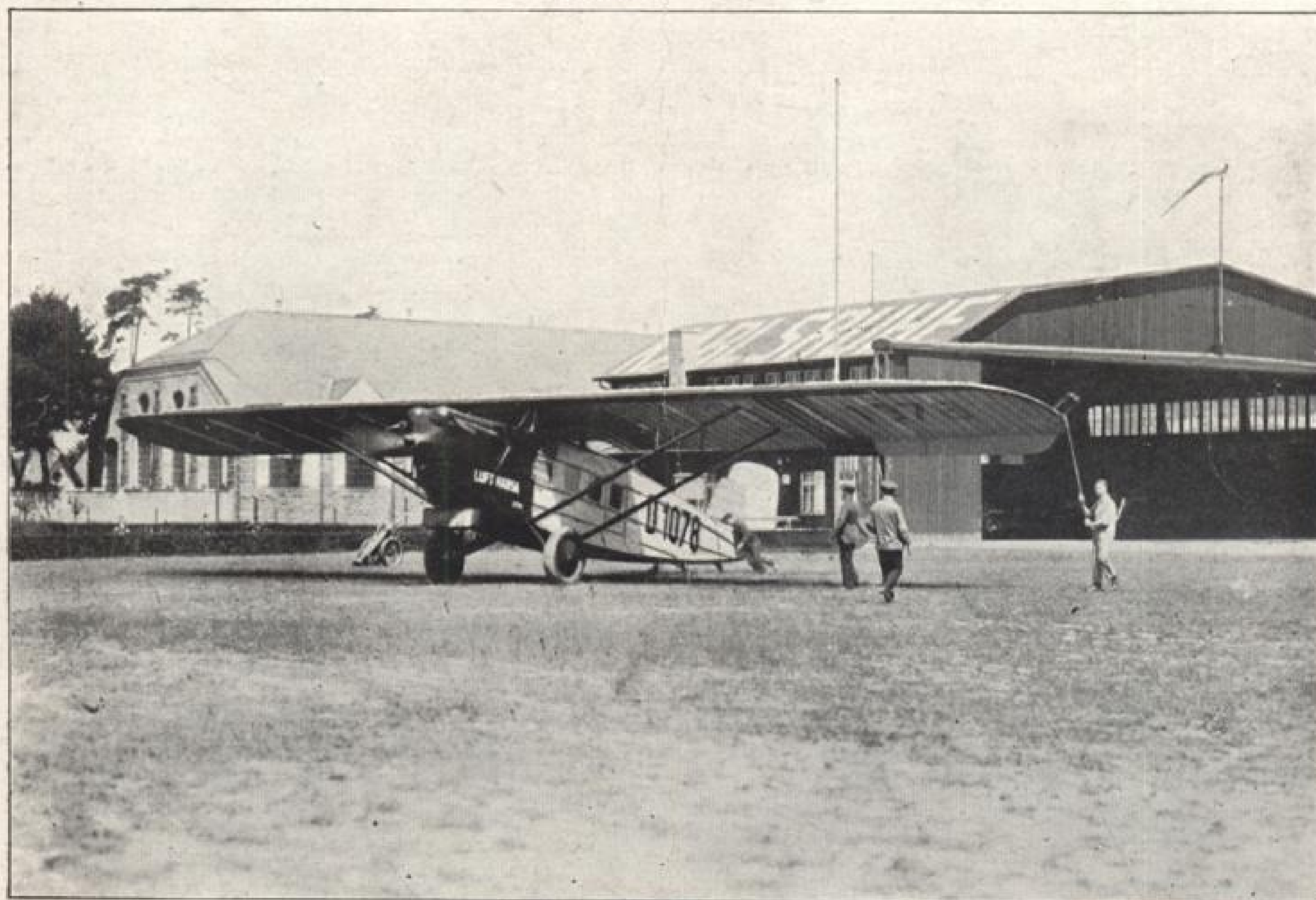


Photo: Kunstverl. Geschw. Moos.  
Teilansicht des Karlsruher Flughafens.

AMTLICHE ZEITSCHRIFT DES  
VERKEHRSVEREINS KARLSRUHE E.V  
WOCHENSCHRIFT FÜR VERKEHRSPOLITIK  
VORSCHAU FÜR VERANSTALTUNGEN

HEFT 9.

3. JAHRGANG

1. AUGUST

8. AUG 1929



## Kaffee «Museum» mit Rotem Saal / 1927 eröffnet

Das Kaffee bietet  
seinen Gästen alle Vorzüge und  
Bequemlichkeiten eines modernen Kaffeehaus-  
betriebes, und ist nach Anlage, Einrichtung  
und Verkehr eine der  
*sehenswertesten Gaststätten Süddeutschlands*  
Schönstes Ruheplätzchen vor u. nach Theater u. Oper  
*Erstklassige Künstlerkonzerte*  
Vornehmstes Familienkaffee am Platze  
Vollendete Ventilationsanlage / Vorzügliche kalte  
Küche / Waldstraße 32, neben dem Residenztheater

## Kaffee «Odeon» Treffpunkt der Geschäftswelt

Eigene Konditorei · Billardakademie  
Täglich nachmittags und abends  
*Künstler-Konzerte*  
Konzert- und Jazzorchester  
Humorist. Einlagen in dezentester Art  
Bestgepflegte Biere und Weine · Fels Pils · Paulaner  
Fürstl. Fürstenberg · Spezialitäten: Prinzeß Bibi-Torte  
Braunschweiger Wurstbrote  
Kaiserstr. 213, neben dem Union-Theater -:- Telefon 94



## STAATLICHE MAJOLIKA MANUFAKTUR KARLSRUHE A.-G.

DIE SCHÖNSTEN GESCHENKE FÜR  
LUXUS UND GEBRAUCH IN JEDER  
PREISLAGE UND IN GROSSER AUS-  
WAHL FINDEN SIE IN UNSERER

**VERKAUFSSTELLE**  
**VILLINGER, KIRNER & CO., KAISERSTRASSE 120**

## Kennen Sie unsere Heimkontrollen

während der Reisezeit?

Rufen Sie 577 an, wir sind für Sie bereit!



**Moninger  
Bier  
KARLSRUHE**