

Badische Landesbibliothek Karlsruhe

Digitale Sammlung der Badischen Landesbibliothek Karlsruhe

Die Bedeutung unserer Stadt im modernen Verkehr. Bilanz des Sommerluftverkehrs 1928 des Karlsruher Flughafens. Wohin können wir von Karlsruhe aus fliegen?

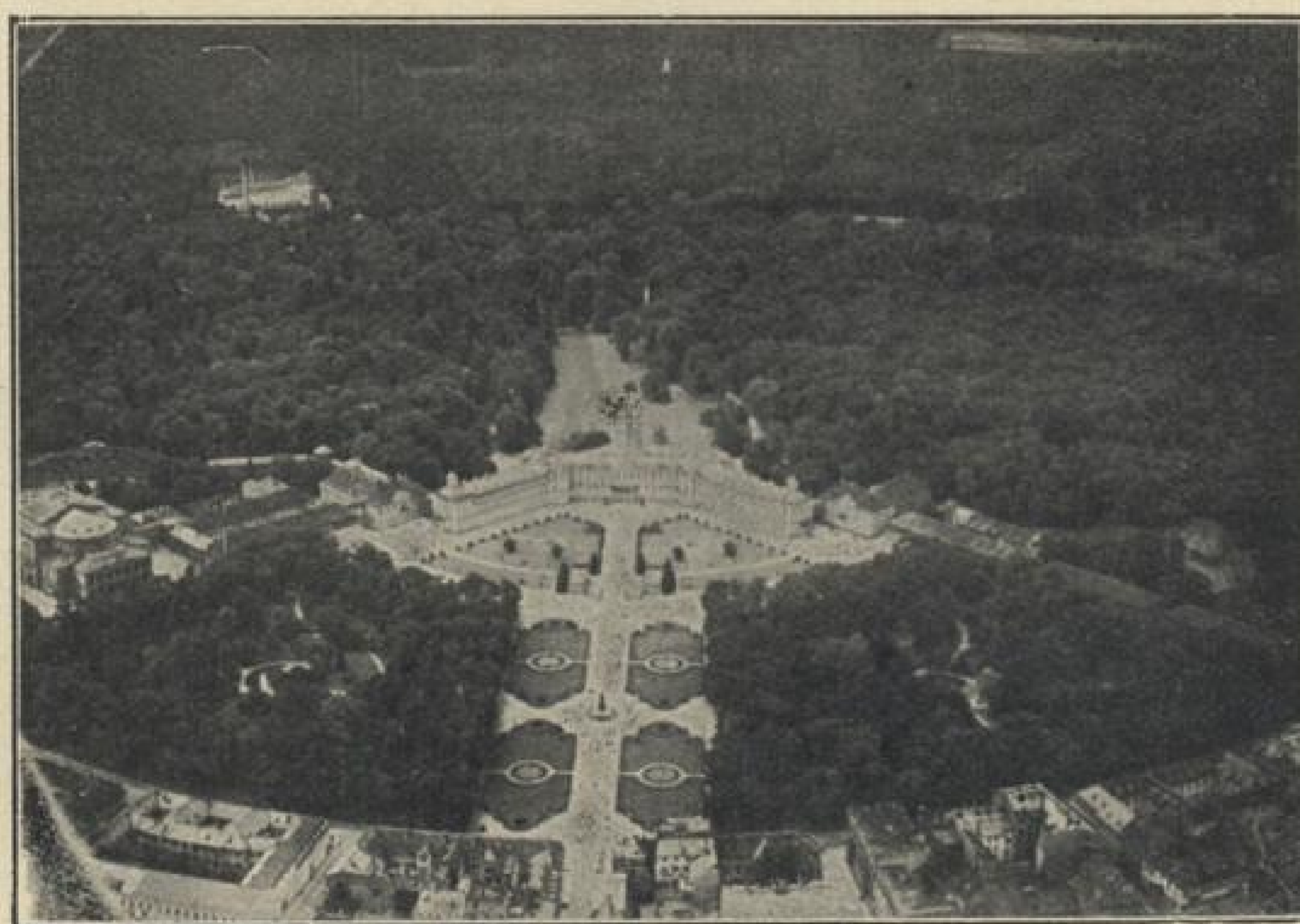
[urn:nbn:de:bsz:31-221220](https://nbn-resolving.org/urn:nbn:de:bsz:31-221220)

Die Bedeutung unserer Stadt im modernen Verkehr

Bilanz des Sommerluftverkehrs 1928 des Karlsruher Flughafens

Wohin können wir von Karlsruhe aus fliegen?

Unter den verschiedenen Attributen, die die verkehrspolitische Bedeutung der badischen Landeshauptstadt zum Ausdruck bringen und außer ihrer günstigen Lage am Schnittpunkt der internationalen Nord-Süd- und Ost-West-Linien der Eisenbahn auch den Rhein und Schwarzwald als ausschlaggebende Wirtschafts- und Verkehrsfaktoren hervorheben, wozu sich noch späterhin der Berührungspunkt der Hafraba-Autostrasse gesellen wird, steht nicht zuletzt die Eigenschaft Karlsruhes als neuzeitlich angelegter Flughafen mit Flugwerft der Badisch-Pfälzischen Lufthansa A. G. Durch ihn ist Karlsruhe in günstigen Verhältnissen dem deutschen und dem internationalen Luftverkehr angeschlossen. Im Laufe der letzten Jahre hat



Luftaufnahme:
Bad. Pfälz.
Lufthansa A. G.
Karlsruhe

Flugblick auf Schloßplatz und Schloß.

sich neben der Reichsbahn, die ebenfalls die Verkehrsbelange der badischen Landeshauptstadt durch die auf den Vorkriegsstand gebrachten durchgehenden Schnellverbindungen vorteilhaft bedient, der Luftverkehr bedeutend erweitert, was auch für die Flugverbindungen des Karlsruher Flughafens günstige Auswirkungen hatte.

Die Vorteile des Flugverkehrs hinsichtlich der raschen Beförderung und auch in Anbetracht des wunderbaren Genusses landschaftlicher Schönheiten werden immer mehr erkannt und anerkannt. Sein Nutzen ist in der Tat für ein Land, für eine Großstadt beträchtlich, er wirkt sich immer mehr aus, je besser die Linien von und zu den inländischen und internationalen Flughäfen erweitert und ausgebaut werden. Dem Flugzeug sind keine Grenzen oder Hindernisse und Schranken gesetzt wie den anderen Beförderungsmitteln, was für diese eine Entfernung von Stunden und Tagen bedeutet, gilt ihm nur Minuten und Stunden. Zuverlässig und durch die gedrängten Erfahrungen des letzten Jahrzehnts fast unfehlbar sicher geworden, wetteifern die verschiedenen Typen der Passagierflugzeuge der einzelnen Länder untereinander, um im schnellsten und sichersten Tempo Menschen und Güter auf weite Strecken und sogar über die Meere hinweg ihren Zielen zuzuführen.

Benützt den Flugverkehr!
Zeit ist Geld!

RESTAURANT

KAFFEE UND KONDITOREI

ZUM MONINGER

Bestbesuchtes Speise-Restaurant am Platze mit anerkannt guter Wiener Küche

Hauptausschank der beliebten Moninger Biere

Inhaber: FRANZ POHL

KUNSTHANDLUNG



Kaiserstraße 187 : Telephon Nr. 994

Größte Auswahl in Radierungen
und gerahmten Bildern.

Einrahmungen prompt und billigst
in eigener Werkstätte



Buchdruckerei u. Verlagsanstalt

Engelhardt & Bauer

Karlsruhe, Akademiestr. 24

Fernsprecher 5510

Passage-Restaurant **Zum Löwenrachen**
Ausschank der beliebten Moninger Biere · Bekannt für gute Küche und Keller · Großer Saal,
Vereins- und Konferenzzimmer · Gartenwirtschaft im Betrieb. Inhaber: **Willy Schnauffer.**

Auto-Bereifung u. Reparaturen **A. Maier**

Vulkanisieranstalt

Kreuzstraße Nr. 22

Telef. Nr. 6821

Markgrafenstr. Nr. 33

GASTHOF „Anker“ MÜHLBURG

Moderne Fremdenzimmer
Centralheizung · Garage
Fließendes Wasser · Tel. 2588

Hotel-Restaurant-Pension Hohenzollern

Telefon 433 · Ecke Kronen- u. Zähringerstr. 60a / Schöne geräumige Fremdenzimmer · bürgerl. Küche
gepfl. Weine u. Biere · Mittag- u. Abendisch von 1.- an · Zimmer mit Frühstück 3 50. **Neuer Inh. Karl Späth.**

Bevor Sie in Urlaub fahren

holen Sie Prospekte und Auskunft ein beim
Verkehrsverein, Kaiserstr. 159, Eing. Ritterstr.

Wenn hier einige Zahlen über den Karlsruher Luftverkehr folgen, so können sie natürlich nicht in Vergleich gebracht werden mit den vielstelligen Ziffern der Beförderungen mit den Eisenbahnen, aber sie vermitteln dennoch einen Begriff vom Umfang der Benützung der Fluggelegenheiten von Karlsruhe aus nach allen Himmelsrichtungen und zeigen, daß man allmählich eine gewisse Scheu überwindet und sich in aufsteigender Linie der praktischen Vorteile des Flugverkehrs und seiner ästhetischen Annehmlichkeiten bedient. Im Sommerluftverkehr 1928 kamen im Karlsruher Flughafen 572 Passagiere an, 608 Fluggäste starteten von hier, sodass ein Gesamtverkehr von 1180 Passagieren zu verzeichnen war. Gleichzeitig wurde ein Fracht-Transport von 3182 kg ankommender und 712 kg abgehender Güter, zusammen also 3894 kg, gebucht. Da im Verhältnis zu den anderen Beförderungsmitteln, wie der Eisenbahn, dem Schiffsverkehr und den Kraftfahrzeugen, die vorhandenen Fluggelegenheiten als



Luftaufnahme:
Bad. Pfälz.
Lufthansa A. G.
Karlsruhe,

Stadtparksee, Festhalle, Ausstellungshalle und Umgebung.

verschwindend gering zu werten sind, so dürfen diese Zahlen selbst für Karlsruhe als günstig und vielversprechend angesehen werden. Überhaupt beobachtet man eine zunehmende Tendenz des Flugverkehrs insofern, als derjenige, der einmal geflogen ist, immer wieder versuchen wird, möglichst viele seiner Reisen durch die Luft zu unternehmen, und das ganz besonders wegen der enormen Zeitersparnis.

Wohin überall können wir eigentlich von Karlsruhe aus fliegen?

Diese Frage wurde in den letzten Tagen dadurch aktuell, daß eine äußerst bedeutsame Erweiterung der Ost-West-Verbindung über Karlsruhe endlich zur Verwirklichung kam, die Eröffnung der Flugstrecke Karlsruhe-Saarbrücken, die als ein Teil der wichtigen Ost-West-Flugstrecke Wien-München-Karlsruhe-Saarbrücken-Paris entsprechend zu werten ist. Während man bisher in das Saargebiet mit der Eisenbahn nur auf großen Umwegen gelangen konnte, trägt jetzt das Flugzeug die

Pädagogium Karlsruhe, Gründer B. Wiehl

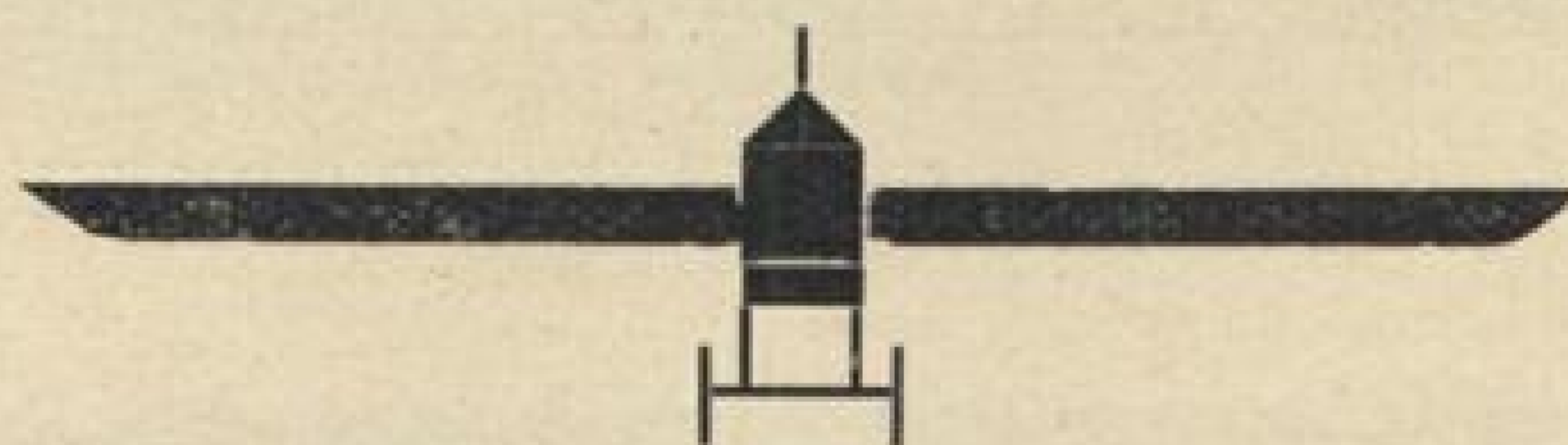
Private Lehranstalt für Knaben u. Mädchen. Für Knaben auch mit Internat verbunden, unterrichtet nach dem Lehrplan der badischen Oberrealschulen und übernimmt Vorbereitungen zu Aufnahmeprüfungen in staatlichen Anstalten, sowie zum Abitur. Näheres Prospekt. — Eintritt jederzeit.

W. Griebel, Direktor, Bismarckstr. 69 u. Baischstr. 8, Fernsprecher 3165

Passagiere in kaum $\frac{3}{4}$ Stunden über den Rhein und die sonnigen Hänge der Pfalz ins Herz des industrie- und kohlenreichen Saargebietes. Man darf annehmen, daß dadurch auch die wirtschaftlichen Beziehungen zwischen den beiden Ländergebieten Baden und Saar eine vorteilhafte Belebung erfahren werden, und zwar noch mehr dann, wenn einmal die augenblicklichen Zollschranken gefallen sind.

Mit dieser Verbindung ist es also weiterhin ermöglicht worden, von Karlsruhe aus Frankreichs Hauptstadt in rund 4 Stunden 25 Min. zu erreichen, mit dem Schnellzug brauchte man für dieselbe Strecke 10 Stunden. Man fliegt um 11.40 Uhr in der badischen Landeshauptstadt ab, landet in $\frac{3}{4}$ Stunden in Saarbrücken und hat daselbst direkten Anschluß nach Paris, wo man somit Punkt 4 Uhr eintrifft. Auch Berlin kann in kürzester Zeit erreicht werden. Man startet in Karlsruhe um $\frac{3}{4}$ 11 Uhr, fliegt über Frankfurt, Halle, Leipzig und landet 10 Minuten nach 5 Uhr in Berlin. Das sind 6 Stunden 25 Min., mit dem Schnellzug hätte man 12 Stunden gebraucht. Um noch einige weitere Beispiele zu nennen: Nach London gelangt man in 7 Stunden 15 Min. — mit der Eisenbahn in 22 Stunden — nach Amsterdam über Frankfurt, Köln, Brüssel in $6\frac{1}{4}$ Stunden, über Essen, Mühlheim sogar in 5 Stunden 50 Min. — mit der Eisenbahn brauchte man 12 Stunden. Hamburg wird in 5 Stunden 45 Min. — mit dem Zug in 12 Stunden — und Köln über Frankfurt in $2\frac{1}{2}$ Stunden — mit dem Zug in 6 Stunden — erreicht. Auch die Schwarzwaldfluglinie ist mit den vorteilhaftesten Verbindungen versehen, sodaß man z. B. um 5 Uhr nachmittags hier startet, eine viertel Stunde darauf in Baden-Baden (mit dem Zug in einer Stunde), in einer Stunde 5 Min. in Villingen (mit dem Zug in 4 Stunden) und 10 Minuten vor 7 Uhr in Konstanz landet. Das sind nicht ganz zwei Stunden, mit dem Zug fährt man rund $5\frac{1}{2}$ Stunden nach Konstanz.

Es könnte hier noch eine ganze Reihe von günstigen Flugmöglichkeiten aufgeführt werden, die sich besonders auf weite Strecken rentabel auswirken und auch idyllischer und landschaftlicher Schönheiten nicht entbehren. Allerdings werden erst



FLUGHAFEN

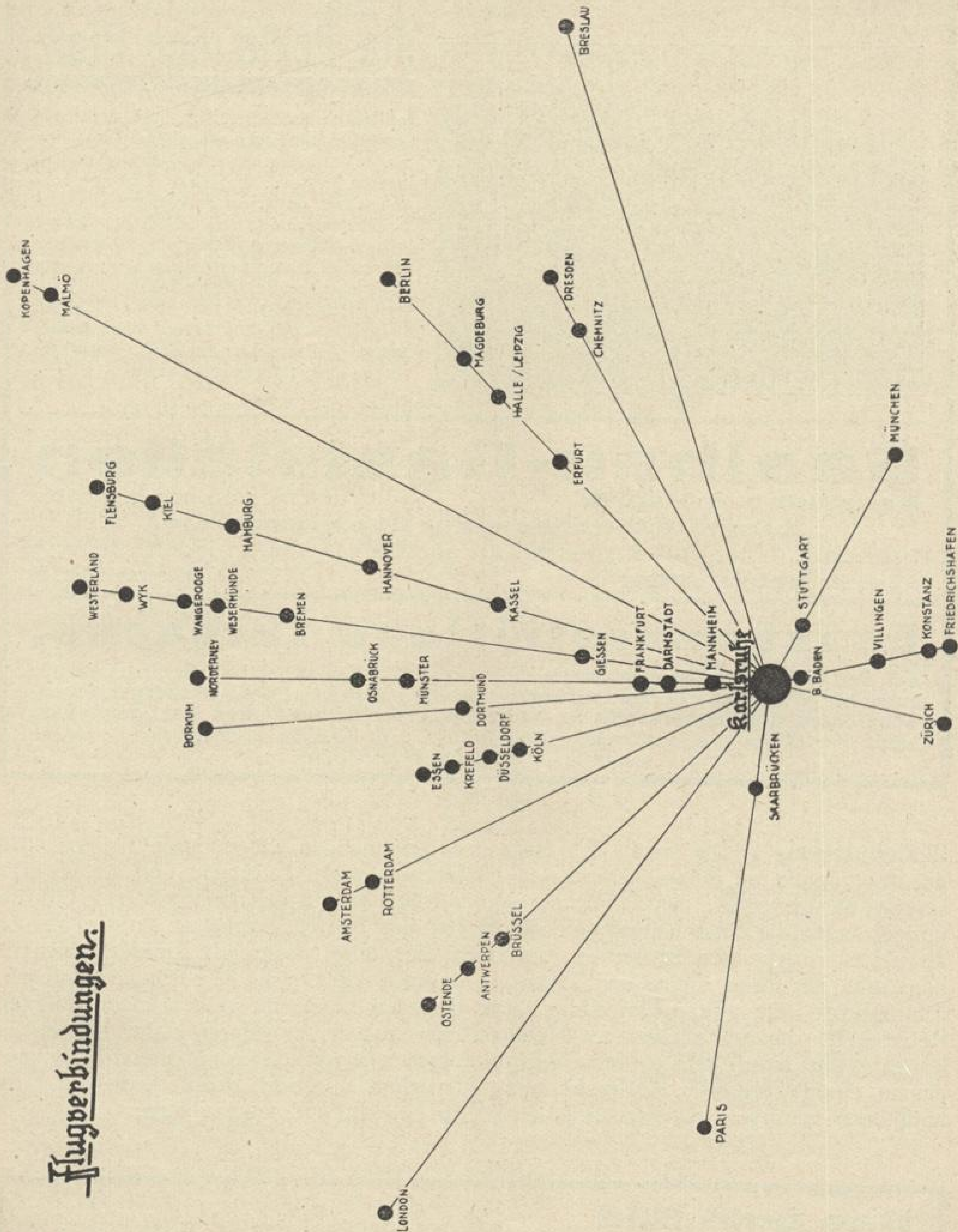
KARLSRUHE

AUSGEZEICHNETE LUFTVERBINDUNGEN
nach allen bedeutenden Plätzen des In- u. Auslandes

Personenbeförderung
Frachtbeförderung
Postbeförderung

Auskunft u. Flugscheinverkauf bei Flugleitung
Tel. 6474 u. 6475, sowie bei den Reisebüros
und dem Verkehrsverein

die bestmöglichen Nachtfernverbindungen die ganze Fliegerei auf die Höhe bringen und dadurch, daß sich die Preise denen der Luxusklasse der Reichsbahn gleichstellen, eine noch bessere Frequenz herbeiführen als bisher. Deshalb arbeitet auch die Deutsche Lufthansa als dringendste Notwendigkeit der nächsten



Flugverbindungen.

Zukunft die Erweiterung der Nachtverbindungen aus, und wir dürfen annehmen, daß in der Folge auch der Flughafen Karlsruhe mit Hilfe der vorbildlichen Betreuung aller Flugfragen durch die Stadtverwaltung in weiterhin günstiger Weise

Besucht Neustadt a. d. Haardt

die Perle der Pfalz



Infolge seiner herrlichen Lage am Fuße des Haardtgebirges umgeben von Weinbergen und Kastanienwäldern eignet sich Neustadt ganz besonders zum Ferienaufenthalt und zum Ausgangspunkt des Touristenverkehrs. Reizende Spaziergänge in der Umgebung, Burgen, Aussichtstürme und Unterkunftshütten bringen dem Wanderer reiche Abwechslung. / Kongreßort und Mittelpunkt des pfälzischen Weinbaues. / Gute Hotels und Gaststätten. / Prospekte durch den Verkehrsverein oder Bürgermeisteramt. :-:

Saalbau-Gaststätten

Neustadt a. d. Haardt

Ausgezeichnete Gaststätte

Kongreßsäle : Festsäle : Sitzungszimmer

Fremdenzimmer)-(Festessen für alle Gelegenheiten in jedem Umfang
Pächter **Heinz Jstas** Telefon 2365

Es ist unbestrittene Tatsache,

daß die Deidesheimer Weine mit an der Spitze der Pfälzischen stehen und die Pfalzweine die ersten der Welt sind. Für diese weltbewiesenen Qualitätsweine sind die **Winzergenossenschaft und der Winzerverein in Deidesheim die altbekannten Bezugsquellen**, welche ihre Weine dem Großhandel freihändig und durch jährliche Versteigerungen anbieten und in ihren Weinstuben ausschenken.

Berücksichtigung finden wird. Es kann wohl niemanden verschlossen bleiben, daß der Flugverkehr an immer neuere und größere Aufgaben herangeht und sie bei entsprechendem Interesse des Publikums in der Regel auch spielend bewältigt. Um im übrigen auch die Schönheiten und die Bedeutung des Flugverkehrs aus eigener Anschauung kennen zu lernen, um auch die stetig wachsende Landeshauptstadt Karlsruhe mit ihren zahlreichen Vororten in Wald und Grün, die Rheinhafenanlagen, Rappenwört, die ganze Umgebung, das Badener Land mit seinen mannigfaltigen Reizen oder die Schönheiten der Nachbarländer aus der Vogelperspektive kennen zu lernen, sollte jeder, dem es seine Mittel einigermaßen gestatten, in diesem Sommer einmal einen Flug von Karlsruhe aus unternehmen. Nicht zuletzt wird ein Flug auch dazu beitragen, die Heimatliebe neu zu beleben und wachzuhalten.

Das gute Bild

Die geschmackvolle **Photo- und Bilder-EINRAHMUNG**
finden Sie in größter Auswahl im Spezialgeschäft

E. BÜCHLE (Inh. W. Bertsch) Kaiserstraße 132 Gartensaal Padewet-Geigenh.