

Badische Landesbibliothek Karlsruhe

Digitale Sammlung der Badischen Landesbibliothek Karlsruhe

Illustration: Flugblick auf Schloßplatz und Schloß

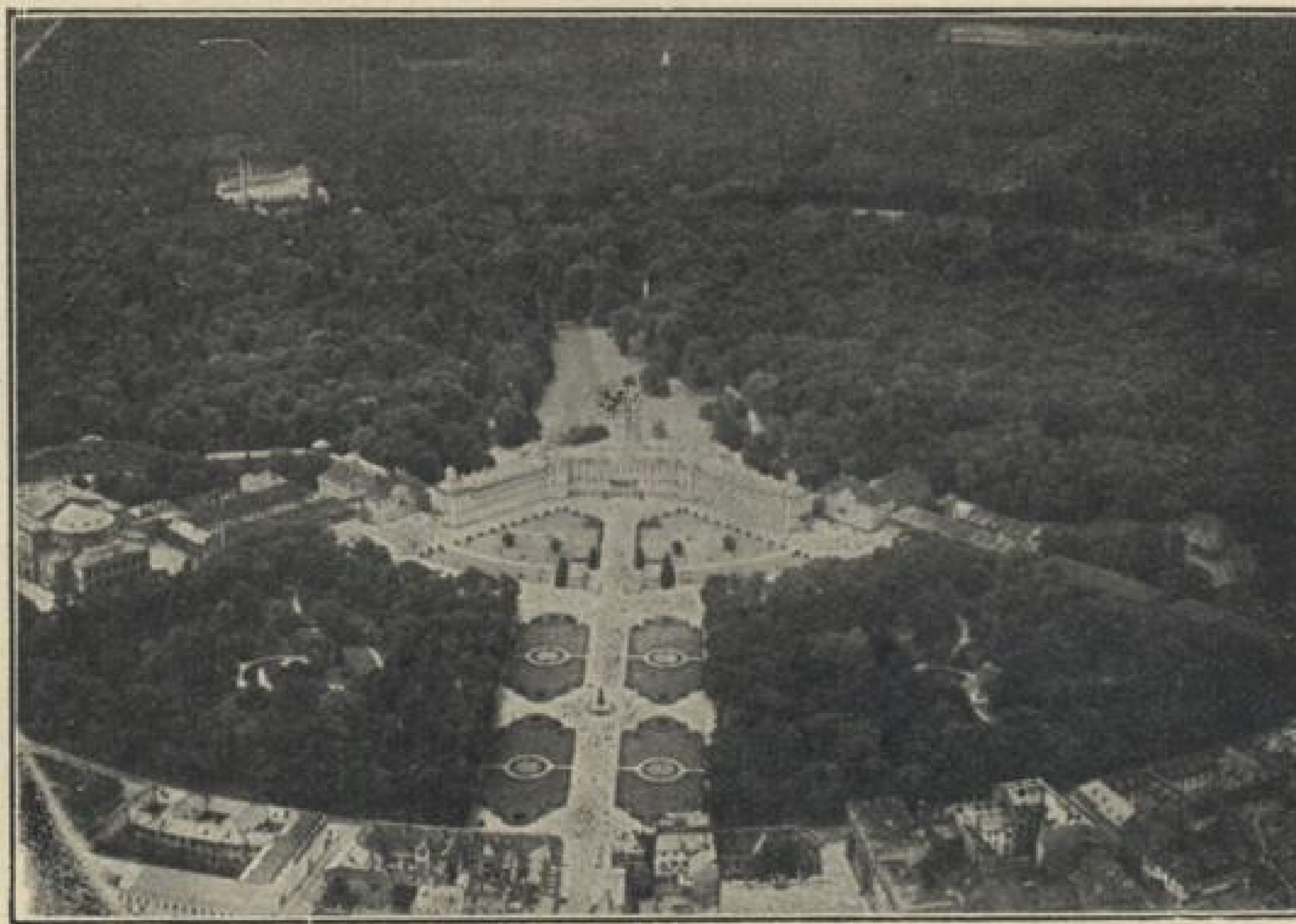
[urn:nbn:de:bsz:31-221220](https://nbn-resolving.org/urn:nbn:de:bsz:31-221220)

Die Bedeutung unserer Stadt im modernen Verkehr

Bilanz des Sommerluftverkehrs 1928 des Karlsruher Flughafens

Wohin können wir von Karlsruhe aus fliegen?

Unter den verschiedenen Attributen, die die verkehrspolitische Bedeutung der badischen Landeshauptstadt zum Ausdruck bringen und außer ihrer günstigen Lage am Schnittpunkt der internationalen Nord-Süd- und Ost-West-Linien der Eisenbahn auch den Rhein und Schwarzwald als ausschlaggebende Wirtschafts- und Verkehrsfaktoren hervorheben, wozu sich noch späterhin der Berührungspunkt der Hafraba-Autostrasse gesellen wird, steht nicht zuletzt die Eigenschaft Karlsruhes als neuzeitlich angelegter Flughafen mit Flugwerft der Badisch-Pfälzischen Lufthansa A. G. Durch ihn ist Karlsruhe in günstigen Verhältnissen dem deutschen und dem internationalen Luftverkehr angeschlossen. Im Laufe der letzten Jahre hat



Luftaufnahme:
Bad. Pfälz.
Lufthansa A. G.
Karlsruhe

Flugblick auf Schloßplatz und Schloß.

sich neben der Reichsbahn, die ebenfalls die Verkehrsbelange der badischen Landeshauptstadt durch die auf den Vorkriegsstand gebrachten durchgehenden Schnellverbindungen vorteilhaft bedient, der Luftverkehr bedeutend erweitert, was auch für die Flugverbindungen des Karlsruher Flughafens günstige Auswirkungen hatte.

Die Vorteile des Flugverkehrs hinsichtlich der raschen Beförderung und auch in Anbetracht des wunderbaren Genusses landschaftlicher Schönheiten werden immer mehr erkannt und anerkannt. Sein Nutzen ist in der Tat für ein Land, für eine Großstadt beträchtlich, er wirkt sich immer mehr aus, je besser die Linien von und zu den inländischen und internationalen Flughäfen erweitert und ausgebaut werden. Dem Flugzeug sind keine Grenzen oder Hindernisse und Schranken gesetzt wie den anderen Beförderungsmitteln, was für diese eine Entfernung von Stunden und Tagen bedeutet, gilt ihm nur Minuten und Stunden. Zuverlässig und durch die gedrängten Erfahrungen des letzten Jahrzehnts fast unfehlbar sicher geworden, wetteifern die verschiedenen Typen der Passagierflugzeuge der einzelnen Länder untereinander, um im schnellsten und sichersten Tempo Menschen und Güter auf weite Strecken und sogar über die Meere hinweg ihren Zielen zuzuführen.

Benützt den Flugverkehr!
Zeit ist Geld!