

# **Badische Landesbibliothek Karlsruhe**

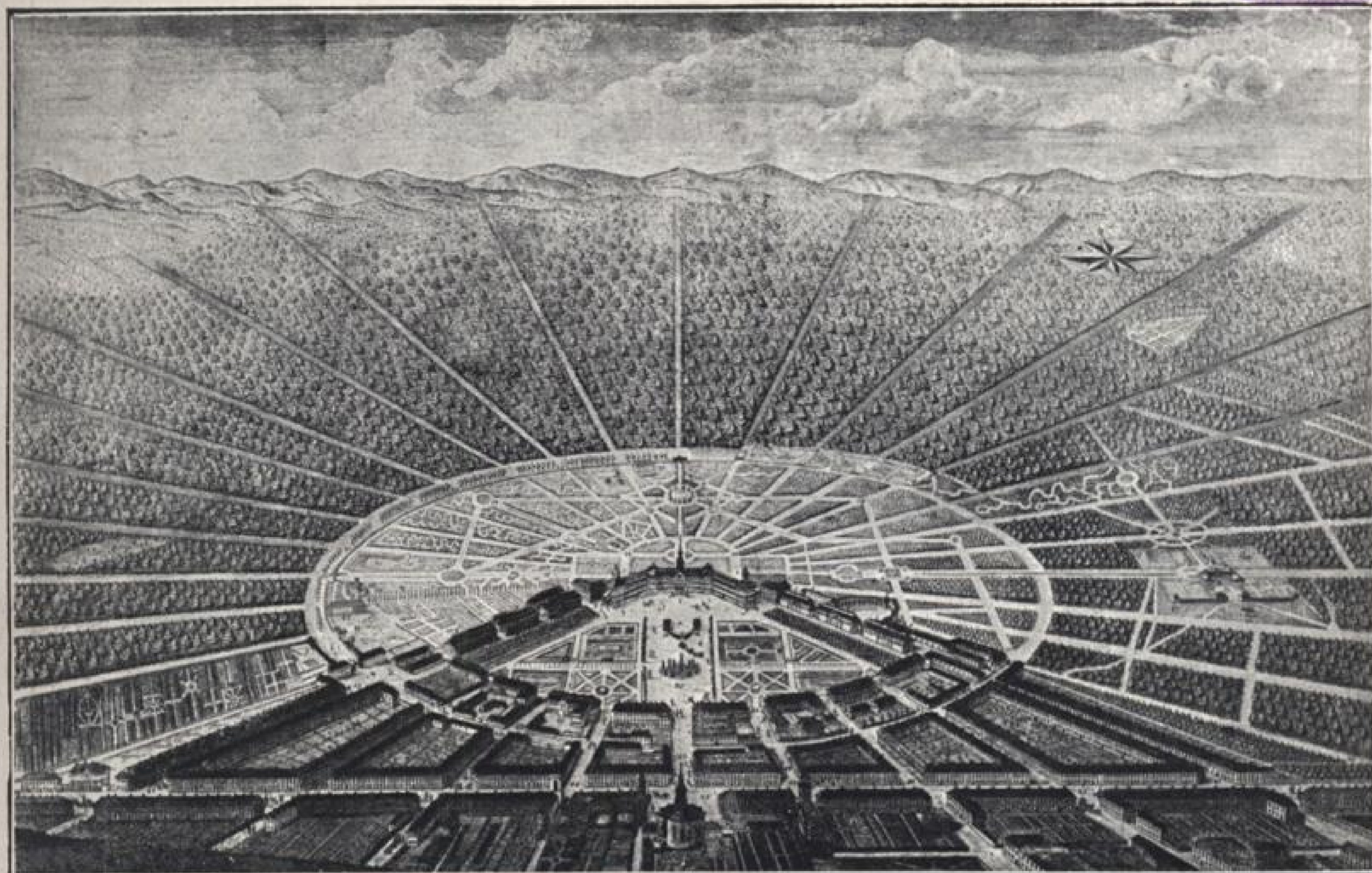
**Digitale Sammlung der Badischen Landesbibliothek Karlsruhe**

Vorderdeckel

[urn:nbn:de:bsz:31-221220](https://nbn-resolving.org/urn:nbn:de:bsz:31-221220)

# KARLSRUHER WOCHENSCHAU

BIBLIOTHEK  
DES  
TECHN. HOCHSCHULE  
KARLSRUHE



Karlsruhe um 1770.

AMTLICHE ZEITSCHRIFT DES  
VERKEHRSVEREINS KARLSRUHE E.V  
WOCHENSCHRIFT FÜR VERKEHRSPOLITIK  
VORSCHAU FÜR VERANSTALTUNGEN

HEFT 11.

3. JAHRGANG

1. SEPTEMBER

31. Aug. 1929



## Kaffee «Museum»

mit Rotem Saal / 1927 eröffnet

Das Kaffee bietet  
seinen Gästen alle Vorzüge und  
Bequemlichkeiten eines modernen Kaffeehaus-  
betriebes, und ist nach Anlage, Einriditung  
und Verkehr eine der

*sehenswertesten Gaststätten Süddeutschlands*

Schönstes Ruheplätzchen vor u. nach Theater u. Oper

*Erstklassige Künstlerkonzerte*

Vornehmstes Familienkaffee am Platze

Vollendete Ventilationsanlage / Vorzügliche kalte  
Küche / Waldstraße 32, neben dem Residenztheater

## Kaffee «Odeon»

Treffpunkt der Geschäftswelt

Eigene Konditorei · Billardakademie

Täglich nachmittags und abends

*Künstler-Konzerte*

Konzert- und Jazzorchester

Humorist. Einlagen in dezentester Art

Bestgepflegte Biere und Weine · Fels Pils · Paulaner  
Fürstl. Fürstenberg · Spezialitäten: Prinzess Bibi-Torte  
Braunschweiger Wurstbrote

Kaiserstr. 213, neben dem Union-Theater -:- Telefon 94

Gegründet 1834

# Leipheimer & Mende

Spezial-Geschäft für Stoffe



Stoffe für Herren- und Damen-Kleidung  
Wäschestoffe · Aussteuerstoffe · Gardinen  
Schlafdecken

Moninger  
Bier  
KARLSRUHE