

Badische Landesbibliothek Karlsruhe

Digitale Sammlung der Badischen Landesbibliothek Karlsruhe

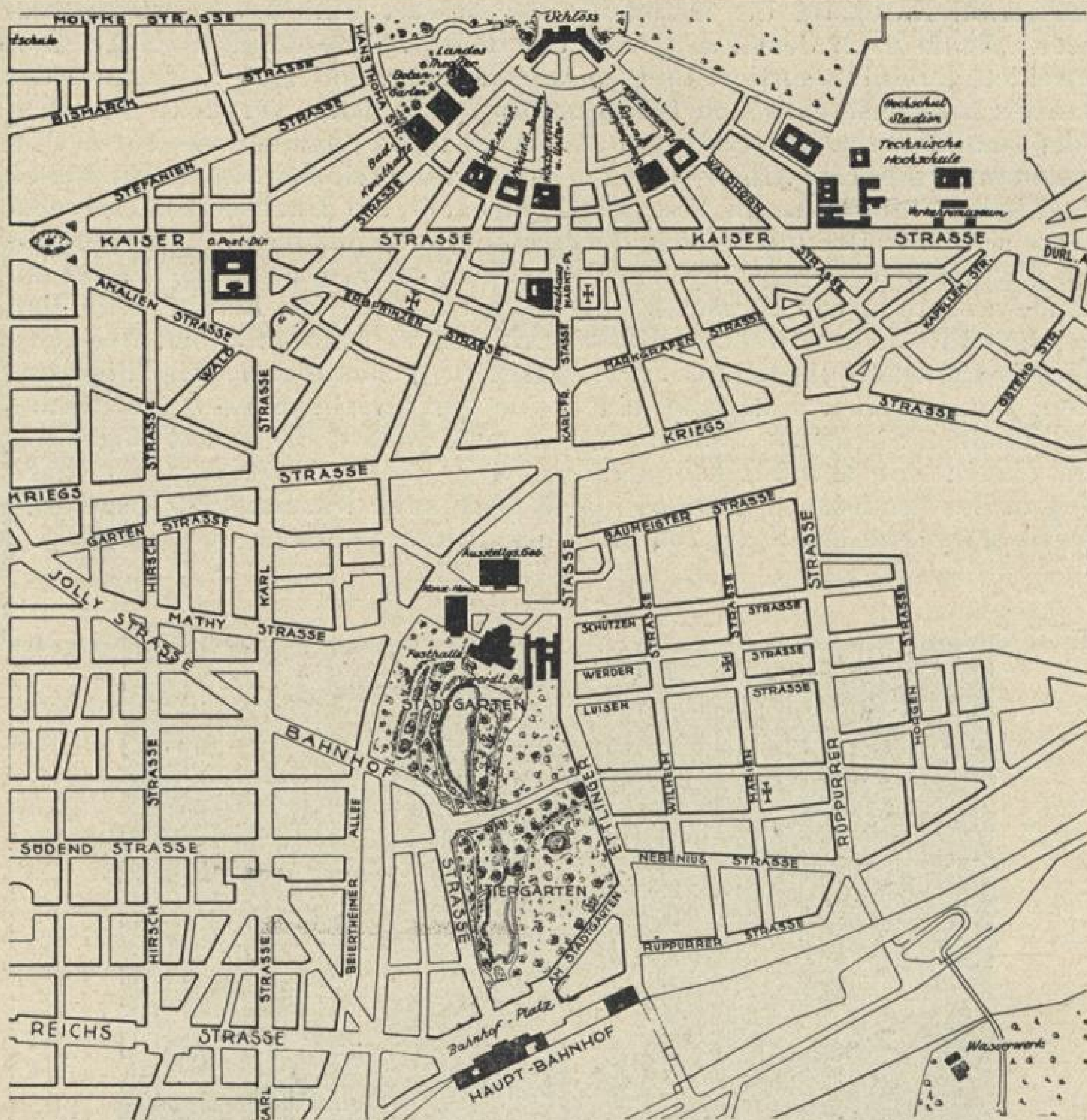
Karte: Stadtplan Karlsruhe

[urn:nbn:de:bsz:31-221220](https://nbn-resolving.org/urn:nbn:de:bsz:31-221220)

Bahnhofwirtschaft

KARL
STELZER

Telephon Nr. 6232. Sehens-
wertes Lokal I. und II. Klasse.
Schönes Nebenzimmer für
kleinere Gesellschaften.



Städt. Tiergarten-Restaurant

mit Etagen-Café, eig. Conditorei, vornehmen Speise- u. Gesellschaftsräumen

Unmittelbar gegenüber dem Hauptbahnhof
Inhaber: Carl Kist. Telephon Nr. 822

Überdeckte Terrasse mit herrlichem Ausblick in den Stadtgarten.

Moninger Bier

Städt. Regieweine

Dortmunder Bier.

Besuchen Sie die neu-
erstellten, behaglichen
**GERMANIA-
WEINSTÜBEN**
Restaurant

Offene Weine aus
ersten Gütern



Verlangen Sie das
Sonderangebot der
Weinhandlung
Hotel Germania

Lieferung
frei Haus von
5 Flaschen ab

Die Ausstattung aller Räume und Zimmer entspricht den höchsten Anforderungen
Autobus am Bahnhof 15 Autoboxen

SCHLOSS-HOTEL KARLSRUHE I. B.

HOTEL 1. RANGES Rechts vom Hauptbahnhof gelegen

mit allen Errungenschaften der modernen Hoteltechnik aus-
gestattet. 100 Zimmer, alle mit Staatstelephon, Lichtsignale,
fließend Wasser, Wohnung mit Bad, W.C., Salons. Elegante
Halle. Abend-Konzert. Erstklassiges Restaurant. Säle für
Kongresse und Konferenzen.

Garage. **BESITZER: C. WAELDE.**

HOTEL EUROPÄISCHER HOF KARLSRUHE i. B.

ERWIN HAUMESSER

FEINES

WEIN- UND BIERRESTAURANT

TELEFON 5484. FLIESENDES WASSER IN ALLEN ZIMMERN. AUFZUG

Karlsruhe i. B. Christl. Hospiz „Herzog Berthold“

Adlerstraße Nr. 25



Sernruf Nr. 7424 und 7425 :: Draht-Adresse: Hospiz Karls-
ruhe i. B. Neuzeitliche Einrichtung von 57 Zimmern mit 70
Betten, Zentralheizung, fließend warmes und kaltes Wasser, Licht-
signale, Zimmer-Sernsprecher, Bädern, Les-, Speise- und Gesell-
schaftsräumen, Garage. Gute Küche und Verpflegung

Wohne im Hospiz!

Aufmerksame Bedienung.

PARK-HOTEL

am Hauptbahnhof neben Schloßhotel

Vornehmes bürgerliches Haus

Fließendes Wasser. Zimmer mit Bad. W.C. — „Winzerstube“ —

Im Hause Original-Ausschank Badischer und Pfälzer Genossenschaftsweine

Telefon 4998

Besitzer: Friedrich Farr

Hotel u. Restaurant „Gottesauer Hof“

Telefon 7218 :- Karlsruhe, Inh.: Peter Gutfleisch :- Durlacher Allee 53

Gut bürgerl. Speiserestaurant. / Gepflegte Weine. / Schremp-Printz-Bier

Moderne Fremdenzimmer mit fließ. kalten u. warmen Wasser. Auto-Garage



ETTLINGEN

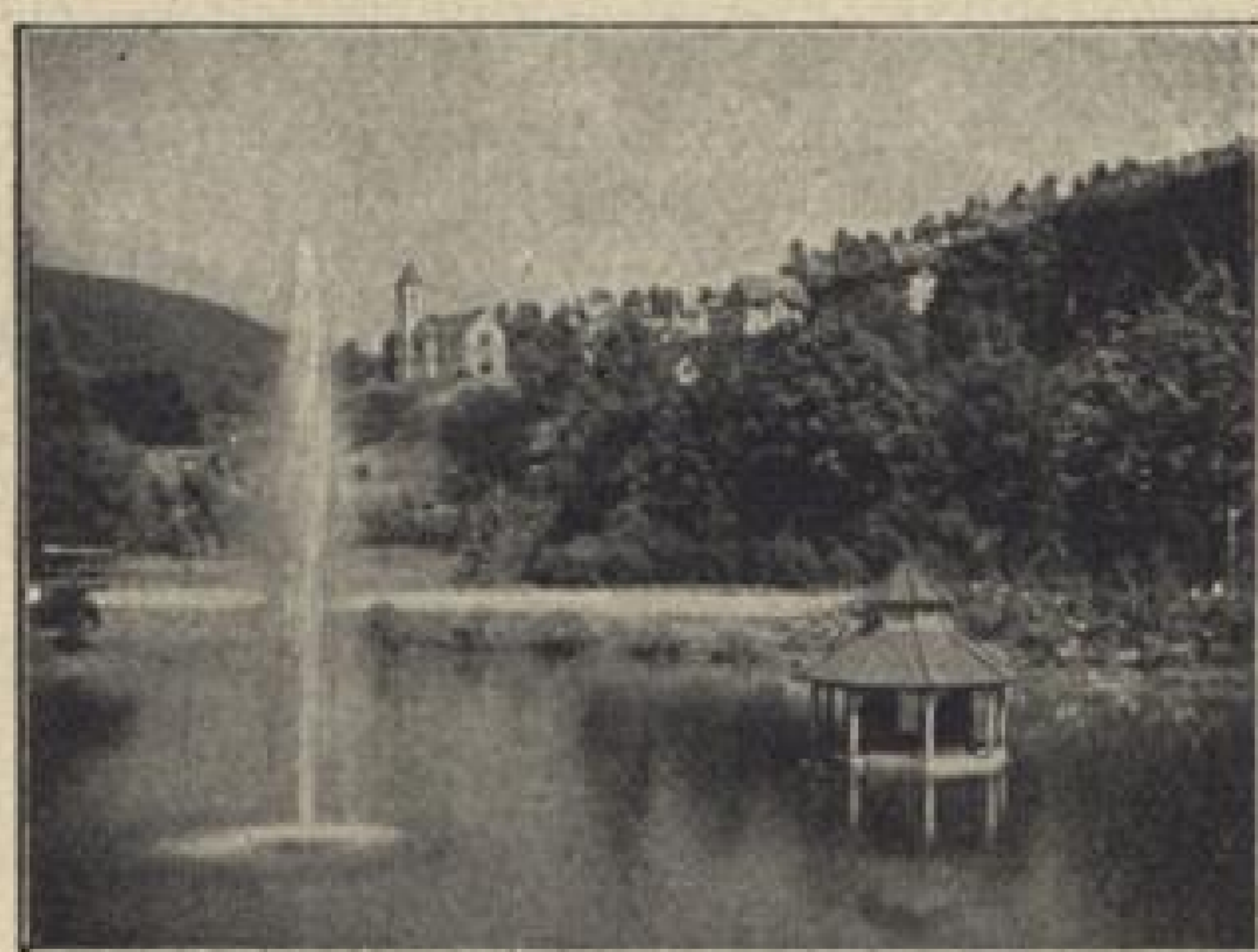
(in Baden)

malerisch am Eingang des Albtales gelegene Stadt von 10000 Einwohnern. Sitz verschiedener Behörden, eines neunklassigen Realgymnasiums und einer Aufbauschule mit Internat. Schöne Lage, große Waldungen, prächtige Spaziergänge und größere Ausflüge, mildes Klima, billiges Baugelände und vorzügliche, halbstündige elektrische Verbindung mit der acht Kilometer entfernten Stadt Karlsruhe durch die Albtalbahn (Fahrzeit 25 Minuten) daher bevorzugter Wohnsitz. Auskunft und kostenlose Prospekte durch den Verkehrsverein. Telefon 50.

Jugend- und Erholungsheim „WILHELMSHÖHE“

des Süddeutschen Fußball- und Leichtathletik-Verbandes E. V.
Öffentlicher Wirtschaftsbetrieb --- **Zutritt für Jedermann**

Ruhige vollkommen staubfreie Lage · Modern eingerichtete Fremdenzimmer · Pension
 Große glasbedeckte Terrasse mit herrlicher Aussicht in die Rheinebene und Vogesen
 Bequem 250 Personen fassend · Vorzügliche Küche · Gepflegte Weine und Biere
 Kaffee und Konditorei



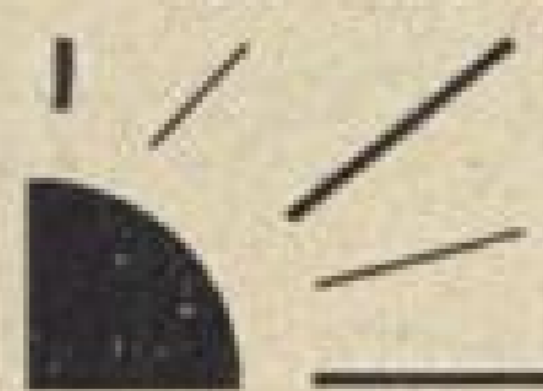
HERRENALB

400 m ü. d. M. Das Paradies des nördlichen Schwarzwaldes. Vielbesuchter Herz- und Nervenkurort, Touristenpunkt. Alle modernen Einrichtungen. Preiswerte Unterkunft. Kurtheater, Kurmusik, Reunions. Bildführer und Wohnungsverzeichnis gratis durch die Kurverwaltung.

KURHOTEL SONNE

Geschwister Hedinger-Bienz
 seit 1855 im Familienbesitz

Fernruf 6
 Nachtverbindung
 über Stuttgart
 Telegrammadresse
 Sonnenhotel



Das ganze
 Jahr geöffnet

Bekannt für Küche und Keller

Moderner Komfort. Viele Zimmer mit fließendem Wasser. Großes behagliches Speiserestaurant mit Nebenzimmer (Sonnenstübchen) Gartenkaffee. Eigene Konditorei. Garagen. Spezialausschank von Fürstenbergbräu.