

Badische Landesbibliothek Karlsruhe

Digitale Sammlung der Badischen Landesbibliothek Karlsruhe

Illustration: Im Kurgarten von Herrenalb

[urn:nbn:de:bsz:31-221356](https://nbn-resolving.org/urn:nbn:de:bsz:31-221356)

„Billige Ausflugs- und Kaffeefahrten ins Albtal“!

Besuchen Sie die Kaffee-Terrassen Brosius-Bechtel in Herrenalb!

Gegenüber der Kurmusik. Schönster Nachmittags-Aufenthalt.

Herrenalb

Der Luftkurort Herrenalb mit seinem mild anregenden und stärkenden Klima zählt wegen seiner anmutigen Lage zu den beliebtesten Erholungsorten und Ausflugspunkten im Nordschwarzwald. In einer Höhe von 400 bis 500 Meter ü. d. M. gelegen, genießt er einen natürlichen Schutz durch die ihn umgebenden walddreichen Berge; er eignet sich deshalb besonders gut für Sommerkuren. Wanderfrohe Menschen finden in ihm einen Ausgangs- und Stützpunkt für schattige Halbtages- und Tageswanderungen in die umliegenden ausgedehnten Laub- und Nadelwälder, nach dem Bernstein, der Teufelsmühle, dem Gachtal und dem nahegelegenen Dobel, der nach Messungen durch das Meteorologische Institut der Technischen Hochschule Karlsruhe als einer der sonnenreichsten Plätze des Nordschwarzwaldes gilt. Jährlich kommen vieltausend Kurgäste nach Herrenalb, dessen Sanatorium für Nerven-, Herz- und Stoffwechselkranke alle denkbaren Hilfsmittel bereit hält. Ein gut eingerichtetes Strandbad mit Liegewiese in sonniger Lage vermag die Ansprüche auch verwöhnter Badefreunde zu befriedigen. Der bequeme Kurgast findet einen angenehmen Aufenthalt in dem schön gelegenen und gut gepflegten Kurgarten, in dem während der Sommermonate Tag für Tag eine Kurkapelle für die Unterhaltung der Besucher sorgt.

Zahlreiche Hotels, Fremdenheime und Gasthäuser werden den verschiedenartigsten Ansprüchen in vorbildlicher Weise gerecht und bieten den Kurgästen und Wanderfreunden einen angenehmen Aufenthalt.

Zur Fahrt nach Herrenalb benützt man ab Karlsruhe die elektrische Albtalbahn mit ihren zahlreichen Beförderungsmöglichkeiten. Sie vermittelt den Fahrgästen während der etwa einstündigen Fahrt durch das liebe Albtal mit seinen zahlreichen Seitentälern und der schön gelegenen Kloster ruine Frauenalb ein sehr abwechslungsreiches Naturbild.

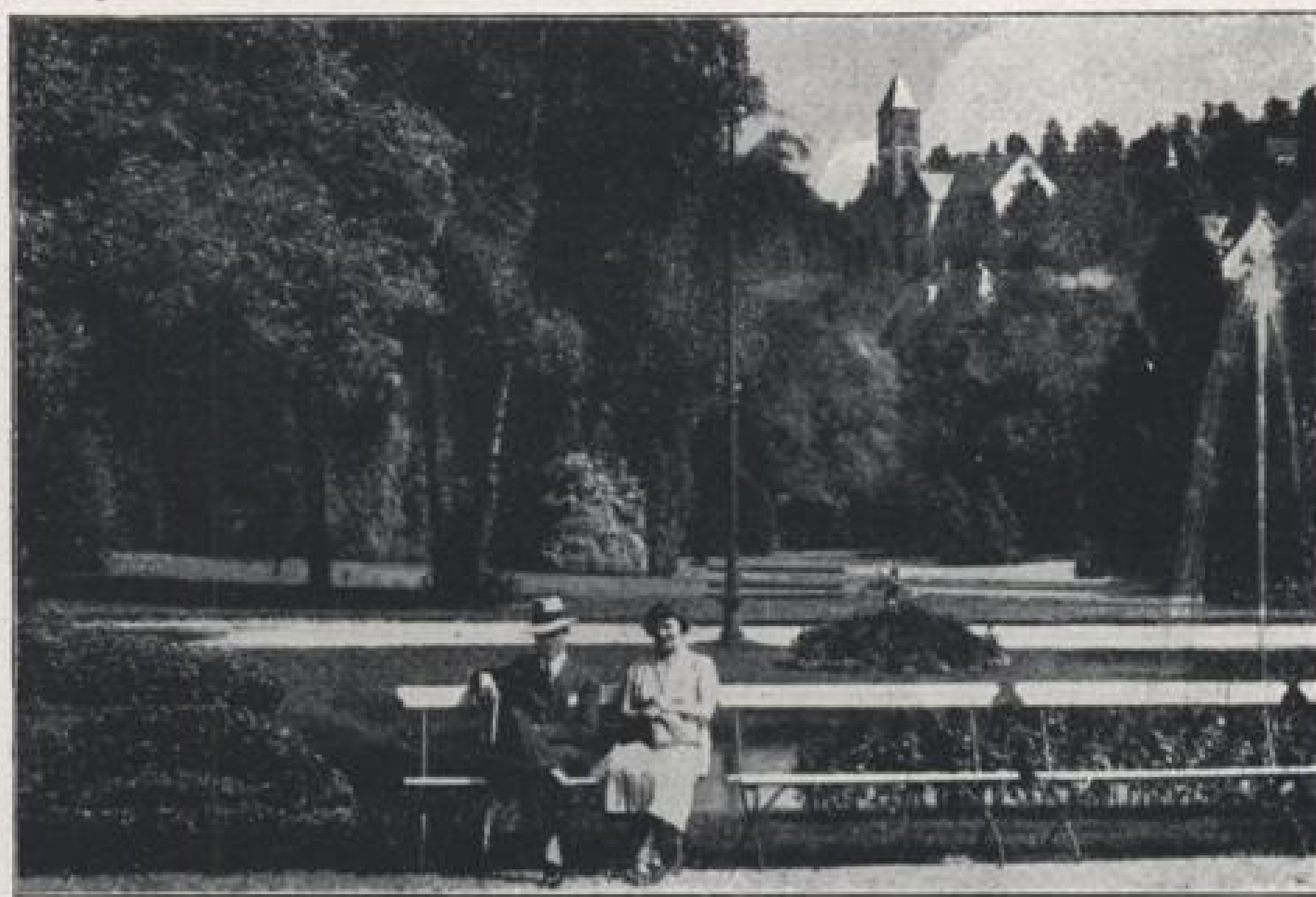
Die Perle des nördl. Schwarzwaldes ladet zum Besuche ein.



Ansicht von Herrenalb.

Besucht die Bergschmiede bei Marxzell,

den idealsten Ausflugsort inmitten d. herrlichsten Schwarzwaldlandschaft



Im Kurgarten von Herrenalb.

Kraftwagenbetrieb der Albtalbahn. Ausflugsfahrten. Rundfahrten für Vereine und Gesellschaften sowie Schulfahrten mit modernem Mercedes-Benz-Höhenwagen mit Allwetterdeck zu mäßigen Preisen. Zuverlässiger Kraftwagenführer. Inassenversicherung ohne Aufschlag. **Auskünfte bei sämtl. Bahnhöfen der Albtalbahn u. Betriebsverwaltung Karlsruhe, Reichsstr. 6, Fernruf Karlsruhe 730 oder Bahnverwaltung Ettlingen, Fernruf Nr. 9 u. 69**