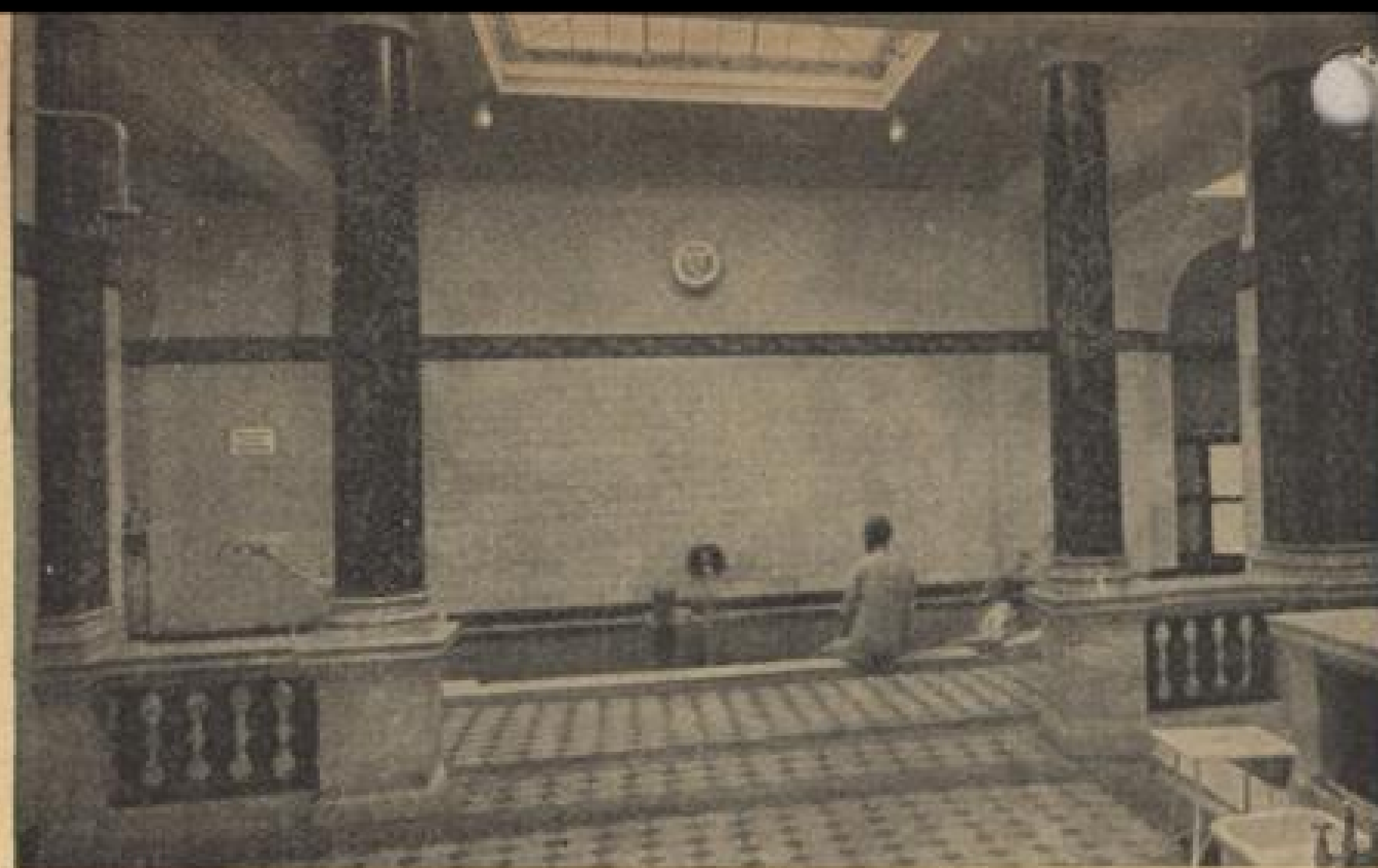


Badische Landesbibliothek Karlsruhe

Digitale Sammlung der Badischen Landesbibliothek Karlsruhe

Illustration: Kurabteilung Vierordtbad

[urn:nbn:de:bsz:31-221356](https://nbn-resolving.org/urn:nbn:de:bsz:31-221356)



Kurabteilung Vierordtbad

	1 Karte	bei 5 Karten
Dampfkastenbad mit Massage	1.80	1.60
Elektrisches Lichtbad	2.75	2.50
Elektrisches Lichtbad mit Bestrahlung	3.50	3.20
Elektrisches Lichtbad mit Scheinwerfer	2.25	2.—
Elektrisches Teillichtbad	2.25	2.—
Guß oder einfache Dusche	0.70	0.60
Halbbad oder kalte Abreibung	0.90	0.80
Heißluftstrom-Behandlung	1.35	1.20
Inhalation	1.35	1.20
Kneippguß	0.45	
Kneippguß bei 10 Karten	0.25	
Massage, ganzer Körper (30 Minuten) mit Dusche oder Schwimmbad	2.25	2.—
Massage, ganzer Körper (8 Minuten) mit Dusche oder Schwimmbad	1.60	1.40
Schaumbad mit Massage (8 Minuten)	2.75	2.50
Sitz- oder Fußbad	0.70	0.60
Teilmassage	1.20	1.05
Unterwassermassage	2.25	2.—
Wechseldusche	1.20	1.05
Wickel mit Andampfung und Dusche	1.60	1.40
Wickel mit Dampfkastenbad	2.25	2.—
Wickel mit Dusche	1.35	1.20
Badezusätze		1 Karte
Badesalz 1 kg		0.15
Eukalyptus, Fichtennadelextrakt, Haferstroh, Heublumen, Kleie, Schwefel oder Sulfmutat		0.45
desgl. bei 100 Karten		0.40
Wäschemiete		
Badehose		0.10
Badeanzug		0.20
Handtuch		0.20
Badetuch		0.35
Wäsche für Kurbäder		0.45
Wäsche waschen		
Badehose		0.10
Badeanzug		0.35
Handtuch		0.20
Badetuch		0.35
Wäscheaufbewahrung		
vom Lösungstage an nur für 1 Person, jedoch für beide Hallenbäder gleichzeitig gültig, Fach (Größe 20×20 cm) halbjährlich		2.—
Benützung von:		
Fön (4 Minuten)		0.10
Haartrockenapparat (8 Minuten)		0.20
Personenwaage		0.10
Vibrationsmassage-Apparat (4 Minuten)		0.10

Bei RHEUMA, GICHT, ISCHIAS hat sich

Eifelfango

seit Jahrzehnten als **hochwirksam** erwiesen.

Eifelfango-Packungen werden sachgemäß ausgeführt in
den Städt. Bädern Karlsruhe.