

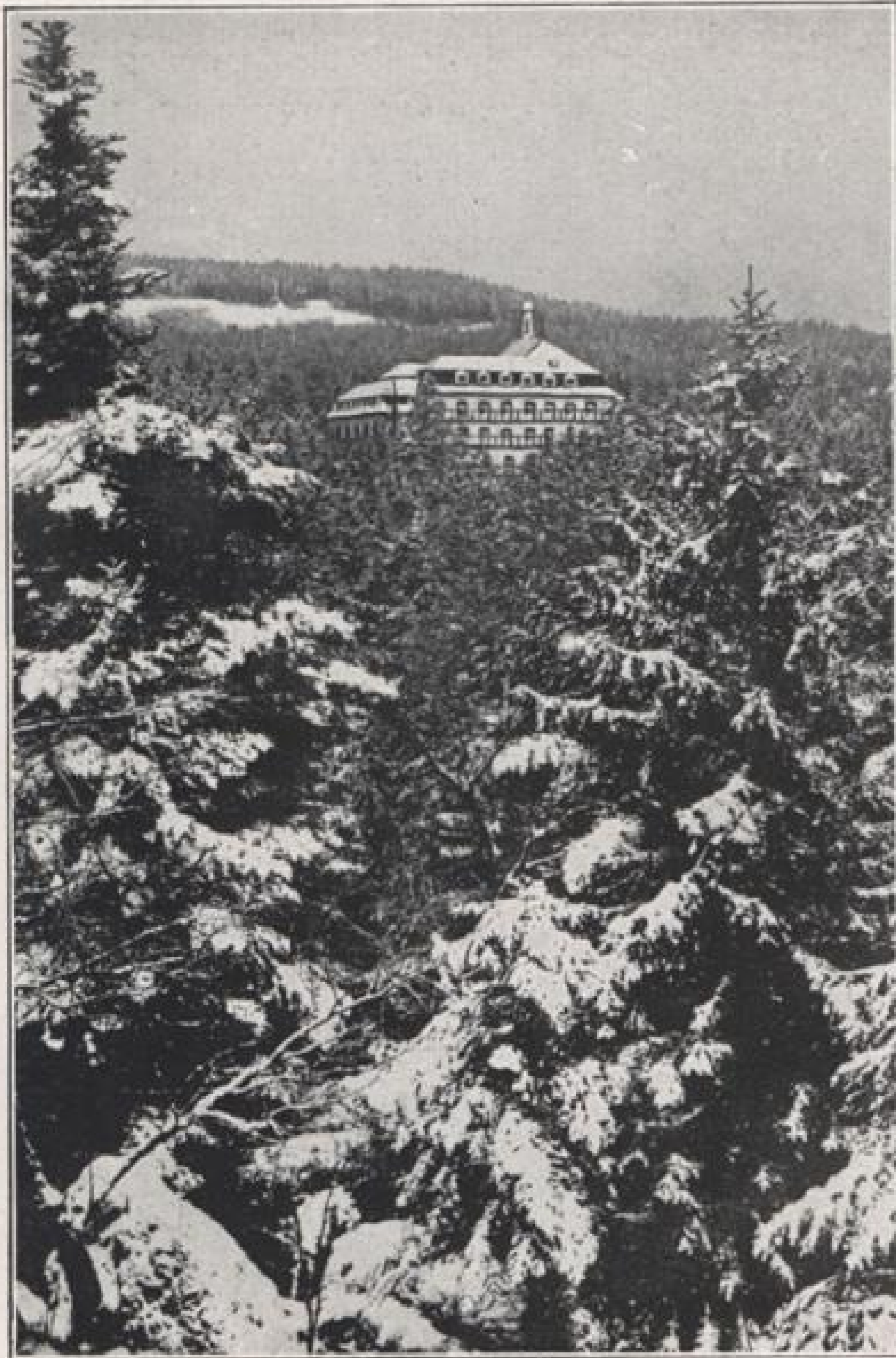
Badische Landesbibliothek Karlsruhe

Digitale Sammlung der Badischen Landesbibliothek Karlsruhe

Wintersport und Winterkuren im Winterparadies des nördlichen
Hochschwarzwaldes

[urn:nbn:de:bsz:31-221286](https://nbn-resolving.org/urn:nbn:de:bsz:31-221286)

Wintersport und Winterkuren im Winterparadies des nördlichen Hochschwarzwaldes.



Das Sanatorium Bühlerhöhe

Die Winterkurorte in unserem nördlichen Hochschwarzwald können als ein ideales Wintersportgebiet angesprochen werden. An der bekannten Schwarzwaldhochstraße finden wir die

Bühlerhöhe

(800 Meter ü. M. im Schwarzwald bei Baden-Baden).
Chefarzt: Dr. Gerhard Stromann und 4 Fachärzte.

Das zum „Kurhaus“ umgebaute Schloß Bühlerhöhe bildet zusammen mit dem 1913 erbauten „Sanatorium Bühlerhöhe“ ein großzügiges Kuranwesen. Die Vertikalität läßt sich bestimmen durch seine Anlehnung an die Badener Höhe (1004 Meter) und die Hornisgrinde (1166 Meter). Von den Terrassen des Kurhauses und des Sanatoriums bietet sich durch den Tannenhochwald hindurch freier Ausblick über die Rheinebene bis zu den Vogesen. Nordwärts hat die Bühlerhöhe durch das Grobbachtal Verbindung zur Bahnstation Baden-Baden (mit Auto und Autobus 30 Minuten), westwärts durch das Bühlerthal nach der Bahnstation Bühl (gleiche Fahrzeit). Die Bühlerhöhe hat subalpines Höhenklima mit den Vorzügen einer starken Sonnenbestrahlung. Besonnung, Lufttemperatur und Schneeverhältnisse machen die Bühlerhöhe auch als Winterkurort geeignet. Die Umgebung des Kurhauses und des Sanatoriums mit dem großen eigenen Waldpark und den anschließenden meilenweiten Waldungen, die vollkommene Abgeschlossenheit von jedem lärmenden Betriebe und Verkehr, erfüllen in einzigartiger Weise die Voraussetzungen absoluter Ruhe.

Die diagnostischen und therapeutischen Einrichtungen entsprechen dem heutigen Stand der Wissenschaft, insbesondere: Diätküchen, Stoffwechsellaboratorien, Röntgeninstitut, physikalische Heilmittel: Wasserkuranstalten, Luft- und Sonnenbäder, Massage und Gymnastik. Ärztliche Versorgung: für die verschiedenen Krankheitsgebiete vier Fachärzte. Auskunft und ausführliche Prospekte durch die Direktion der Kurhaus-Sanatorium Bühlerhöhe G.m.b.H., Bühlerhöhe i. Schwarzwald. Tel.: Bühl in Baden 751. Tel. Baden-Baden 1779.



Das Kurhaus Bühlerhöhe

Ein Besuch auf dem herrlichen Winterkurort Bühlerhöhe lohnt sich immer!

Kurhaus Plättig

liegt 800 Meter ü. d. M. in ruhiger, staubfreier, geschützter Lage in nächster Nähe des Weltbades Baden-Baden. Das kräftige Mittelgebirgsklima mit seinen ausgeglichenen Temperaturen bietet, im Verein mit einer vorzüglichen und reichlichen Verpflegung, die Gewähr für einen erfolgreichen Kuraufenthalt. Das Kurhaus Plättig (130 Betten) verfügt über durchweg gut eingerichtete, sonnige und zu einem guten Teil mit fließendem Kalt- und Warmwasser versehene Zimmer, die allen Ansprüchen genügen. Auch einfacher ausgestattete Touristenzimmer sind vorhanden.

Ebene, gepflegte Spazierwege führen in die waldreiche Umgebung. Günstiges Gelände für Wintersport. Herrliche Skiwanderwege. Fahrstraßen sowie ein großer Teil der Fußwege werden schneefrei gehalten. Kodel, Eislauf.

Mit den Bahnstationen Baden-Baden (Stadt) und Bühl bestehen während des ganzen Jahres täglich regelmäßige, und während der Hauptreisezeiten täglich mehrmalige Postomnibusverbindungen. Im Kurhaus selbst befindet sich eine Privatautovermietung, die den Gästen mit modernen, bequemen Wagen zur Verfügung steht. Neuzeitlich eingerichtete Garagen, Reparaturwerkstätte und Tankstelle werden von Privatautobesitzern besonders angenehm empfunden.

Weitere Auskünfte erteilen bereitwilligst die Besitzer:

Karl Habich & Söhne.



Flugzeugaufnahme vom Kurhaus Plättig 800 m ü. M.
b. Baden-Baden, nördl. Hochschwarzwald

Phot. Badisch-Pfälzische Lufthansa A.-G., Mannheim

Freigegeben vom RLM.

Fernsprecher: Bühl (Baden) Nr. 711.

Idyllisch in einem windgeschützten Hochtal eingebettet, von wenigen Schwarzwaldhäusern umgeben, das ist

Kurhaus Herrenwies

mit Nebenvilla und Gasthaus zum „Auerhahn“ (90 Betten). Das Kurhaus ist ganzjährig geöffnet und steht unter persönlicher Leitung der Eigentümer, deren Familie seit über 40 Jahren das gastliche Haus führen. Geschmackvolle Räume, wie Lese- und Schreibzimmer, Restaurant mit Nebenräumen, Glasveranden etc. laden zu gemütlichem Aufenthalt ein. Großer, schattiger Garten. Liegehalle und -wiesen, Tennisplatz, Schwimm- und Badegelegenheit. Forellenfischerei. Autogarage und Einzelboxen. — Der Küche wird besondere Aufmerksamkeit gewidmet. — Der Höhenluftkurort Herrenwies liegt im nördl. Schwarzwald, nahezu 800 Meter ü. d. M., in der Nähe von Baden-Baden, in einem reizenden Hochtal. Aussichtsreiche Berggipfel, wie Badener Höhe, Mehlistopf, Ochsenkopf, Hornisgrinde ermöglichen die schönsten Wanderungen. Gelegenheit zu vielen ebenen Spaziergängen. Sehenswert sind der Herrenwieser See und die Schwarzenbachtalsperre, eine der größten Deutschlands, dessen Forellenfangrecht wir unseren Gästen gesichert haben. Für Wintersport und Winterkuren ist Herrenwies besonders geeignet. Sommer wie Winter täglich mehrmals Postomnibusverbindung mit Baden-Baden und Bühl (Baden) an der Strecke Karlsruhe—Offenburg.

19



Herrenwies

Schwarzwaldwinter auf Kurhaus Sand, inmitten des schönsten Schigeländes.

Auf der Paghöhe Bühlertal—Murgtal, an der neuen Schwarzwald-Autohochstraße, liegt in ca. 30 Automobil-Minuten von Bühl oder von Baden-Baden der „Sand“, wie er allgemein genannt wird. Das Kurhaus Sand entspricht den weitgehendsten Ansprüchen der Neuzeit. In herrlicher, zentraler Lage, umgeben von großen Hochwaldungen, mit entzückenden Waldspaziergängen nach allen Richtungen, und als Knotenpunkt von vier Hauptverkehrsstraßen, ist der Sand besonders ein **Stützpunkt für den Wintersport** und große Skitouren; er liegt im Herzen des Schneegebietes des nördlichen Hochschwarzwaldes und hat eine große Ski-Übungs-



Kurhaus Sand im nördlichen Schwarzwald.

wiese auf eigenem Gelände. Alle diese Vorzüge machen den Sand zu einem Wintersportplatz allerersten Ranges, dabei sind die Preise für jedermann geeignet, den Sand zu besuchen.

Durch tägliche Postautoverbindungen mit Bühl, Baden-Baden, wie auch dem Murgtal ist der Sand sehr schnell erreichbar; es ist ein neues Post- und Telegraphen-Amt vorhanden mit großer Kraftpoststation.

Umfangreiche Umbauten und Renovationen wurden vorgenommen, welche das Haus wieder in die vorderste Reihe der Schwarzwald-Kurhäuser stellt. Auskunft und Prospekt durch die Direktion.

Kurhaus Sand

bietet angenehmsten Aufenthalt, inmitten schönsten Schigeländes.

Kurhaus Hundseck, das ideale Schigelände in Bergesluft u. Höhensonne,

liegt auf 900 Meter Meereshöhe, inmitten der ausgedehnten Tannenforsten des Gebietes zwischen Hornisgrinde und Badener Höhe im nördlichen Hochschwarzwald.

Die Einrichtungen und Bequemlichkeiten des Hauses entsprechen allen Anforderungen an ein **erstklassiges Schwarzwald-Kurhaus**. Ueber 100 hübsche, freundliche, zum Teil mit fließendem Warm- und Kaltwasser eingerichtete Zimmer mit zusammen 150 Betten, Wohnun-

bach und dem Autofahrer stehen Garagen mit gut-eingerichteter **Reparaturwerkstätte**, Tankstelle etc. zur Verfügung.

Neuzeitlich-bequeme Omnibusse der Reichspost unterhalten Sommer und Winter mehrmals täglich regelmäßige Verbindungen mit Bühl und Baden-Baden, so daß auch die Benützung der Kureinrichtungen Baden-Baden, der Besuch seiner Theater, Konzerte und der neuen Spiel-



Das Kurhaus Hundseck zwischen der Hornisgrinde und Badener Höhe.

gen mit anschließendem Bad und Toilette, **gemütliche Gesellschafts- und Speiseräume**, ein **moderner Frisiersalon** und andere Annehmlichkeiten bieten im Verein mit einer anerkannt vorzüglichen Verpflegung dem Gast die Gewähr für einen **behaglichen und erfolgreichen Kur-aufenthalt**. — Zahlreiche gutgepflegte Straßen und ebene Fußwege ermöglichen Spaziergänge und Wanderungen in reicher Auswahl. Zu **Liegekuren** in Waldluft und Höhensonne bietet sich abwechslungsreiche Gelegenheit. Wer im **Sport** Erholung sucht, findet einen guten Tennisplatz, der Angler einen nahegelegenen Forellen-

säle oder die Besorgung von Einkäufen usw. von Hundseck aus ohne Mühe möglich ist. — Infolge der günstigen Höhenlage, des vorzüglichen Geländes und der auch im Winter bei jeder **Schneelage für den Autoverkehr offengehaltenen Zufahrtsstraßen**, wurde Hundseck zum bedeutendsten **Wintersport- und Kurplatz** im Gebiet der Hornisgrinde. **Übungsgelände und Sportanlagen** befinden sich in unmittelbarer Nähe des Hauses; bekannte **Skilehrer** stehen den Gästen zur Verfügung und **bedeutende Skikonkurrenzen** werden in Hundseck ausgetragen.

Ein Aufenthalt in Hundseck wird immer zu Ihren angenehmsten Erinnerungen zählen.

Schwarzwald- Berghotel Mummelsee

1032 Meter ü. M. Nördl. Schwarzwald.

Sommerfrische und Wintersportplatz.

Tel.: Kappelrodeck 265. Karl Bürk, Küchenchef. Postkraftwagen-Verbindung im Sommer von Ottenhöfen, Achern, Bühl, Baden-Baden. Im Winter nur mit Achern.

Am höchstgelegenen See des nördlichen Schwarzwaldes, inmitten weiter Nadelhochwälder, wohlgeschützt, eingebettet in eine Nische der Hornisgrinde, liegt das **Berghotel Mummelsee**. **Höhenklima, besonders auch für Heufieberkranke.** Durch die Lage am dunklen See und nur 135 Meter unter der Hornisgrinde (1166 Meter), der höchsten Erhebung des nördlichen Schwarzwaldes, ist es **landschaftlich unbestreitbar das schönste Berghotel** dieses Gebietes. Der sagenumwobene See bietet Ruder- und Schwimmgelegenheit. Ruhe- und Erholungsuchende haben **ganz leicht steigende, ausichtsreiche und landschaftlich reizvolle Spaziergänge** zur Verfügung in der Höhenlage zwischen 900 und 1000 Meter, während der Wanderfreund ein weites und sehr abwechslungsreiches Gebiet vorfindet. Nur eine halbe Stunde ist es zum höchsten Gipfel, der Hornisgrinde, mit einzigartiger Moorlandschaft auf dem Höhenrücken. Vom Mummelseehaus hat man **weite Fernsicht** auf den südlichen und mittleren Schwarzwald, auf Rheinebene und Vogesen, ja bis zu den Alpen. Von den beiden Türmen der Hornisgrinde umfaßt man noch den nördlichen und östlichen Schwarzwald bis zur schwäbischen Alb und die Rheinebene hinüber zur Pfälzer Hardt.

Das Haus ist bequem zu erreichen von dem Endpunkt der Nebenbahn Achern—Otten-



Schwarzwald-Berghotel Mummelsee.

höfen über Seebach (Poststelle und auf vielen Zufahrtswegen und Zugängen von badischen und württembergischen Plätzen. **Behaglicher Aufenthalt in neu hergerichteten Räumen.** Bei **anerkannt vorzüglicher Verpflegung** gewährt das Mummelseehaus zu jeder Jahreszeit **angenehmen, gastlichen Aufenthalt.** Im Winter ist es eines der **Hauptpunkte des Skilaufs im nördlichen Schwarzwald.** **Skilehrer, Sanitätsstelle der Bergwacht.** **Eislauf auf dem See.** Die Hornisgrinde mit Mummelsee und Biberkesseln hat ihresgleichen nicht im deutschen Mittelgebirge. Die Waldfluchten gegen das Murgtal, die Höhenwanderung durch Latschenwälder zum einsamen Wildsee und zum Ruhestein, die Abstiege ins Achern- und Sasbachwaldener Tal mit berühmten Reblagen schenken Reize, wie sie sich nirgends bieten.

Das Haus ist den ganzen Winter mit Auto erreichbar. **Postverbindung mit Achern.**

All dies macht das Schwarzwald-Berghotel Mummelsee zu einer der besuchtesten Sommerfrische und Wintersportplätze.

Moninger Bier

ein feines Erzeugnis
rein und wohlbekömmlich

Hauptausschank der Brauerei Moninger



Zum Moninger

Kaiserstraße - Hauptpost
Auto-Park-Platz

**Große albekannte
Bier- u. Speisehallen**

Vorzügliche Küche