

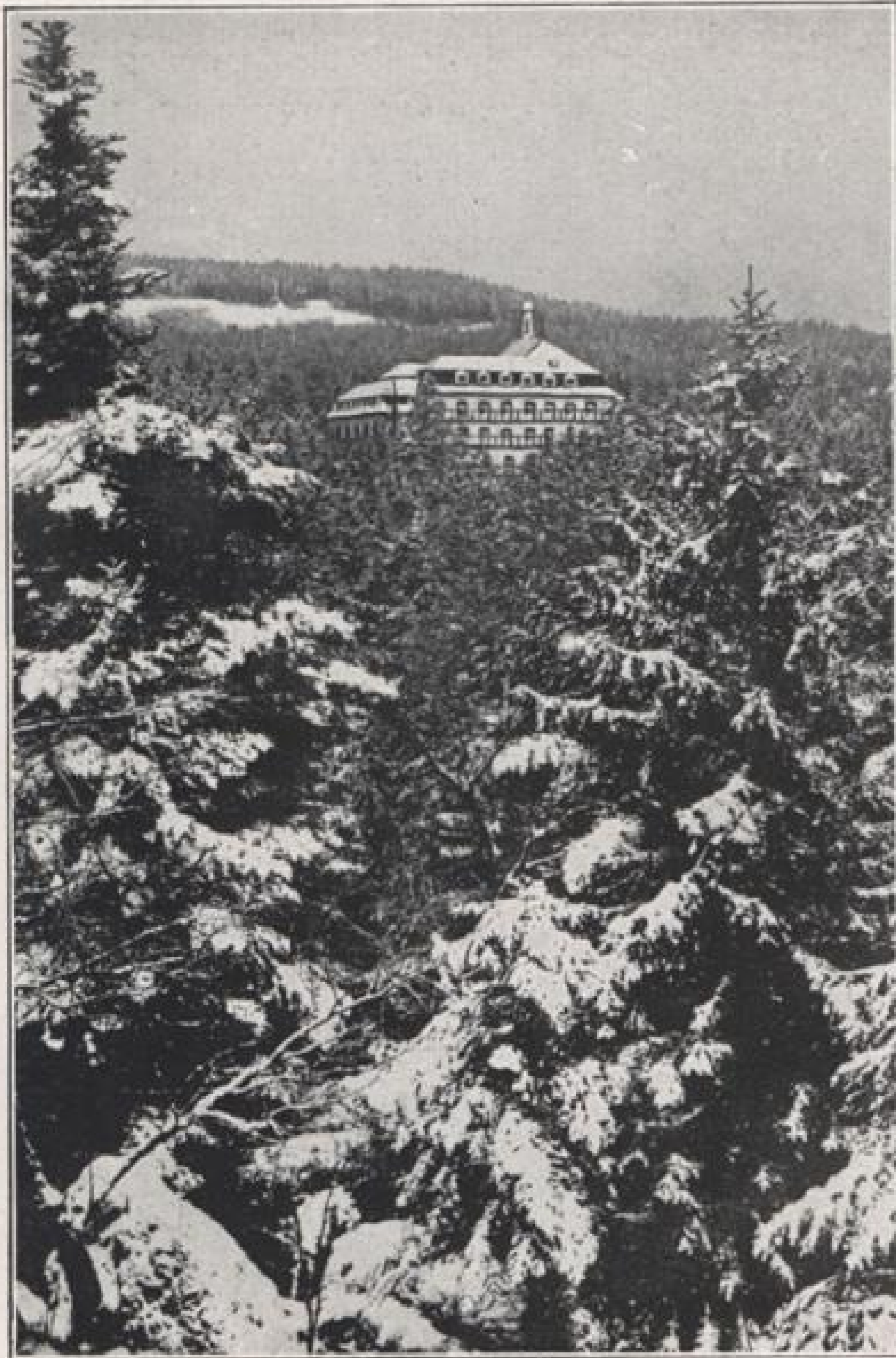
Badische Landesbibliothek Karlsruhe

Digitale Sammlung der Badischen Landesbibliothek Karlsruhe

Illustration: Das Sanatorium Bühlerhöhe

[urn:nbn:de:bsz:31-221286](https://nbn-resolving.org/urn:nbn:de:bsz:31-221286)

Wintersport und Winterkuren im Winterparadies des nördlichen Hochschwarzwaldes.



Das Sanatorium Bühlerhöhe

Die Winterkurorte in unserem nördlichen Hochschwarzwald können als ein ideales Wintersportgebiet angesprochen werden. An der bekannten Schwarzwaldhochstraße finden wir die

Bühlerhöhe

(800 Meter ü. M. im Schwarzwald bei Baden-Baden).
Chefarzt: Dr. Gerhard Stromann und 4 Fachärzte.

Das zum „Kurhaus“ umgebaute Schloß Bühlerhöhe bildet zusammen mit dem 1913 erbauten „Sanatorium Bühlerhöhe“ ein großzügiges Kuranwesen. Die Vertikalität läßt sich bestimmen durch seine Anlehnung an die Badener Höhe (1004 Meter) und die Hornisgrinde (1166 Meter). Von den Terrassen des Kurhauses und des Sanatoriums bietet sich durch den Tannenhochwald hindurch freier Ausblick über die Rheinebene bis zu den Vogesen. Nordwärts hat die Bühlerhöhe durch das Grobbachtal Verbindung zur Bahnstation Baden-Baden (mit Auto und Autobus 30 Minuten), westwärts durch das Bühlerthal nach der Bahnstation Bühl (gleiche Fahrzeit). Die Bühlerhöhe hat subalpines Höhenklima mit den Vorzügen einer starken Sonnenbestrahlung. Besonnung, Lufttemperatur und Schneeverhältnisse machen die Bühlerhöhe auch als Winterkurort geeignet. Die Umgebung des Kurhauses und des Sanatoriums mit dem großen eigenen Waldpark und den anschließenden meilenweiten Waldungen, die vollkommene Abgeschlossenheit von jedem lärmenden Betriebe und Verkehr, erfüllen in einzigartiger Weise die Voraussetzungen absoluter Ruhe.

Die diagnostischen und therapeutischen Einrichtungen entsprechen dem heutigen Stand der Wissenschaft, insbesondere: Diätküchen, Stoffwechsellaboratorien, Röntgeninstitut, physikalische Heilmittel: Wasserkuranstalten, Luft- und Sonnenbäder, Massage und Gymnastik. Ärztliche Versorgung: für die verschiedenen Krankheitsgebiete vier Fachärzte. Auskunft und ausführliche Prospekte durch die Direktion der Kurhaus-Sanatorium Bühlerhöhe G.m.b.H., Bühlerhöhe i. Schwarzwald. Tel.: Bühl in Baden 751. Tel. Baden-Baden 1779.



Das Kurhaus Bühlerhöhe

Ein Besuch auf dem herrlichen Winterkurort Bühlerhöhe lohnt sich immer!