

Badische Landesbibliothek Karlsruhe

Digitale Sammlung der Badischen Landesbibliothek Karlsruhe

Fra Diavolo - Don Mus.Ms. 136

Auber, Daniel-François-Esprit

[S.l.], 1832 (1832)

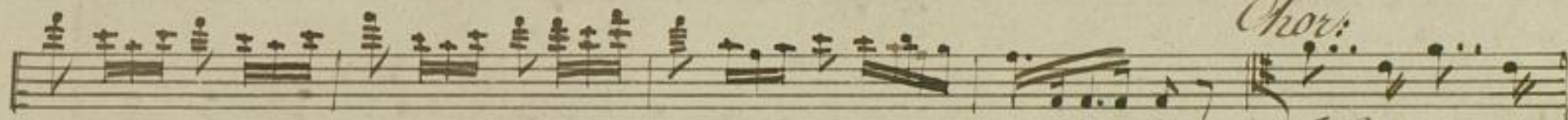
Nro. 1. Introduction. Allegretto.

urn:nbn:de:bsz:31-72457

No. 1.

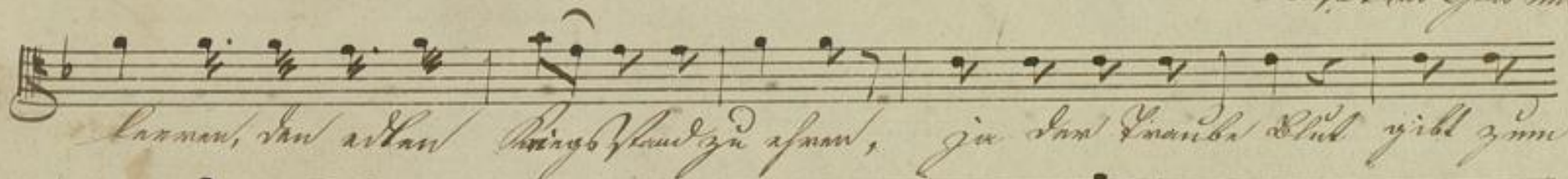
Allegretto.

15

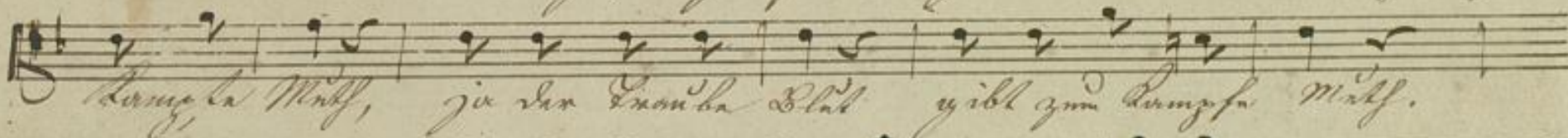


Chor:

Lasset das Glat mit



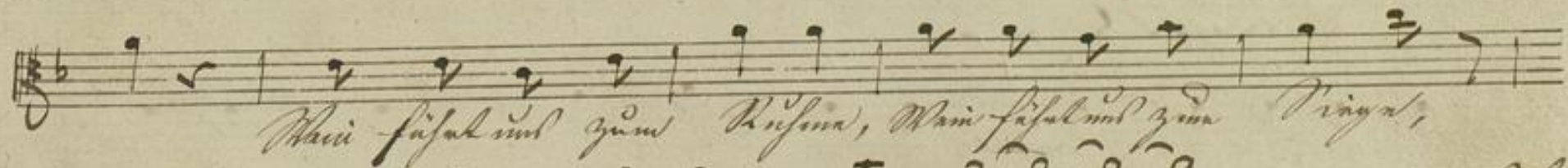
Lassen, das arkan Ringelstein zu span, zu dem Landa Blut gibt zum



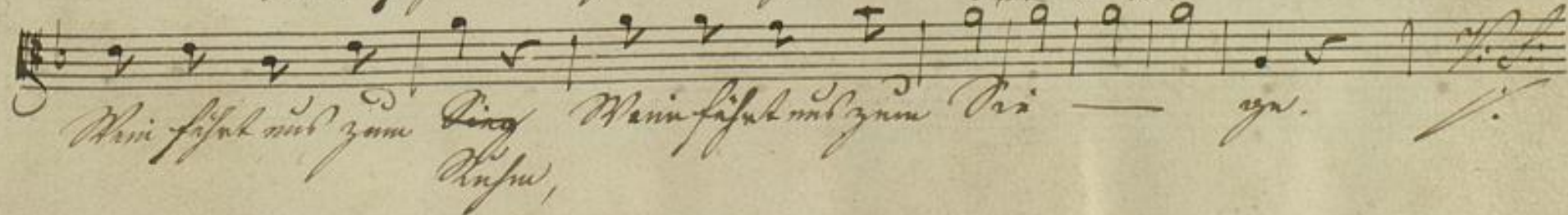
Lungla Müll, zu dem Landa Blut gibt zum Lungla Müll.



Lasset das Glat & p.



Wann fahet mit zum Kufma, Wann fahet mit zum Ringel,



Wann fahet mit zum Ring Kufma, Wann fahet mit zum Pa — yn.

Und man mir tiefen tiefen Weinchen, bald demselbst Lich in unsern Händen
 fühl, man müde der Last für unsern Sa - mi - sa. Zusehens sind
 Gulan. Wie! in dem Glat. Zu, so viel. das Aufschmiss zu zu.
 danken, das Aufschmiss zu zu - danken, Lammes Gamael Wraff
 Lammes Gamael Wraff leicht und noch Wein, noch Wein ein - pfau - na.
 4. Leicht das p. p.



Violino primo

Musical staff for Violino primo, featuring a treble clef and a key signature of one flat (B-flat). The notation includes a series of eighth and sixteenth notes, with some notes beamed together.

Musical staff for Violino primo, continuing the melodic line with various rhythmic values and some slurs.

Matteo

Musical staff for Matteo, featuring a treble clef and a key signature of one flat. The lyrics "Da ist zum Wasir = Die Sündant wie = yd" are written below the notes.

Musical staff for Matteo, continuing the vocal line with lyrics "Ludm, wann und wofmt off, wie fin = nist nist ein Glat zum".

Musical staff for Lorenzo, featuring a treble clef and a key signature of one flat. The lyrics "Lindt ofun mit nun immer kann = na dnt." are written below the notes.

Musical staff for Matteo, featuring a bass clef and a key signature of one flat. The lyrics "Lindt ofun mit nun immer kann = na dnt." are written above the notes.

Musical staff for Choro, featuring a bass clef and a key signature of one flat. The lyrics "Lindt ofun mit nun immer kann = na dnt." are written above the notes.

Musical staff for Choro, featuring a bass clef and a key signature of one flat. The lyrics "Lindt ofun mit nun immer kann = na dnt." are written above the notes.

Di abla
 V. L.
 /

Matteo.

Lasset ihn sitzen - und den Grund davon ist dunkel
 und nicht zu - kenne, zu manchen, meine Herren!
 wand' ich meine Tusch - san man müßten mit Bewegung so einen
 ersten Luy und mein; ist laut auf allen sind. *Chor.* *Lori* *Bei den*
 Tod nach müßten! So bringe noch Wein, laßt die Könige für
 4. *ant!* *Lasset das Ochs mit ihnen p. p.*

Verline.

zill zum Kausen Maß. Ochs, Ochs ist am und noch nicht manzogen,



Lorenzo. *Lerline!*
an-lassen ist für mich die Hoffnung Lust. *o bleib für sich die Liden mind*

Magar *O bleib!*
Lab'raß, ab nist die pflist, ab nist die pflist, lab'raß, ab nist die pflist nist

Oh, mein Gebet soll im Rang der nist = pflistbau,
nist die pflist.

Oa lictan of = wa
in Loda nist sind' allein ist mein pflist

Die! Du bist nicht lobbar!

Ich weiß, willst dich nicht in mein Haus zu - ein, Ich

bleib!

weiß willst mich a - ein, a - ein weiß!

Segue.

Pamela
Mitore.

Zu Hilfe!

Ferlina

Allegro.

Hu! wunderbar!

Lorenzo

Hu! wunderbar!

Matteo

Chor.



Zu Hil- fe! Kommt herbei, kommt herbei, seht unser Ohe-

fe, was gibbt's?

fe - - - ?

schrey, wir, ad yilt unser Leben, Kommt zu Hilf, Kommt herbei!

Soranzo
fe, was gibbt's.

Agnesstrennen, ist billig! *Milord.* *ein Freund ist*
Monsieur Polidub, *Monsieur Pol =*

und dem Cluppin nach ist ein Lilla. *Pamela!* *3/4*
ist! *Sie mußt in einem Zorn,*

hab' man Augst bei ras! *ist stark bei =*
Mjla - di! Pame - la! mein

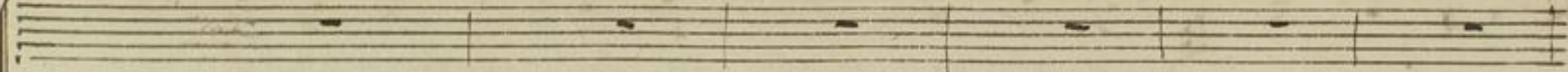
ras,
einmal Mjla = di, sie ist ein Ormuz, nicht - ganz ungeschick

Allegretto.

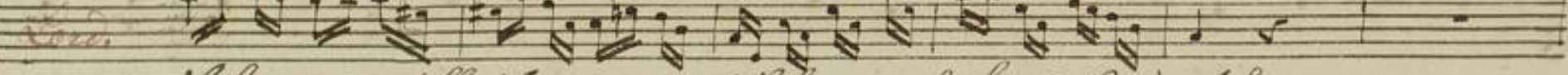
Pamela.

Frän. Ja wahr ge- fühllich ist das Weisheit, das kein ist
 Anna mir be- weisen, als in ge- laubten Gentle man hat Können
 Ja- gi- kein sie weislich laubten sein. Ich will zu rühlen lassen, will nicht
 machen Weisheit sein, meine Götzen mit Linderen, meine Leidenden Göt-
 münden, man ist nie mehr wieder sein, nicht Augen kein gefasst!
 zu Milano, das Oberst an der un-fallat mich mit Götzen
 nie will ich mehr im Leben un-fallat Linderen sein, ja Milano das Oberst,
 Frän un-fallat mich mit Götzen, nie will ich in meinem

Zerline



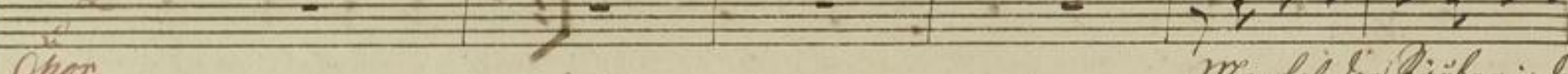
Pamela



Lorenzo

Laban, wir will ih in meinem Laban wir was fremde Ländern sein.

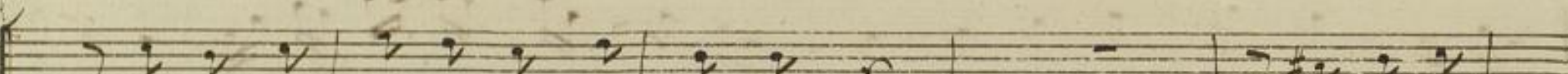
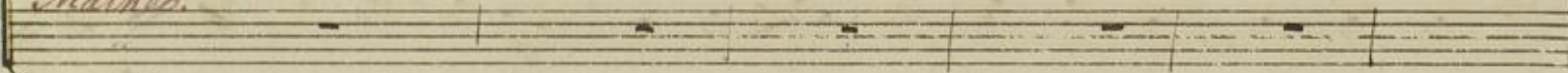
Lorenzo



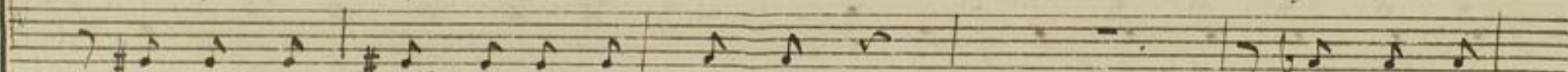
Chor

Man soll das Wüsten in den

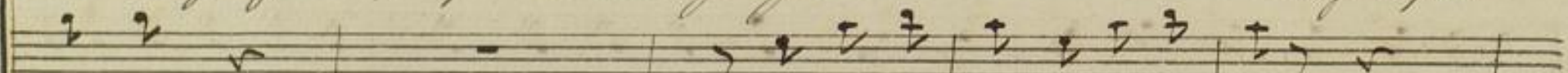
Mathes



O müßt man ihn nicht auch danken ist freiste

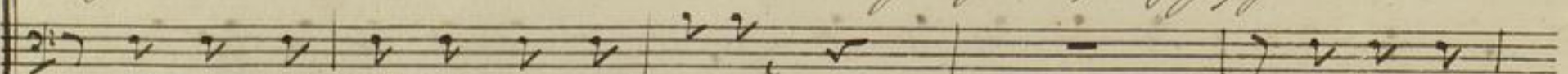


Wanginigen ist zu mir man - gungen Dank dir



Wäsa

man Lügen für auf noch gepfe!



wird man das Wüsten maß an danken ist freiste



Süßes Rindlaub Maest. *o müßte man ihn nicht ank:*

Spuckliedem Pöfelpel *Wann müßte ich zu mir wend:*

man sah den Rindlaub in dem Maest

sein großer Maest *wird man den Rindlaub maest nek:*

Immer *ist süßes Rindlaub Maest.*

zu sagen. *Lauf süßem Spuckliedem Pöfelpel*

man trug sich sein Maest nach zu sagen *man sah den*

Immer *ist süßes sein großer Maest.*

o mochte man ihn nicht auf - decken
 Königinn ist zu mir na - herge -
 kömmt in dem Flusse nach Königin für erst noch zu -
 mind man den Köbnen nicht auf - decken
 ist höchste dieses Köbnen Moch.
 Auf diesem
 Chor.
 Wenn man ihn nicht auf - deckt, man man nicht
 ist höchste seine großen Moch.



mußt, ich Olu - ya mußt, zu zu ich Olu -

mu zu, zu, ya - stillt ist mein Dan laug -

zu, zu ist will spitz auf ya -

No. 2 Duette

Allegro.

It wollen
It wollen

mußt, it wollen muß, daß man sie liebend immer in hält, mit Hand nach ich von Anigen
mußt, it wollen muß ich klären und ich stum ist be - gast, und für - sie nach der Maß zu

spielt sie mit Hand nach ich um spiele, zu du will, du will it
sich - gamt yuban vlla Jesus' wird Galt, du will it muß, du will it

mußt, du will ich muß, daß von ich stalt, me ich mu
mußt, du will it muß, daß oben falyant ich Ma -