

Badische Landesbibliothek Karlsruhe

Digitale Sammlung der Badischen Landesbibliothek Karlsruhe

L' Ambassadrice. Excerpts - Don Mus.Ms. 139

Auber, Daniel-François-Esprit

[S.l.], 1840 (1840c)

No. 7. Trio. Allegro non troppo.

urn:nbn:de:bsz:31-72484

Soprano.

All. non troppo.

La, la la la la

la la la la la la la la

la la la la la la la la

la la la la la la la la la la la

la la la la la

La la la la la la la la la

Tenore:
ja, ganz recht uniu, uniu, uosf

gust *no* *fruz-lief* *gestneft.*

la la la la la

la la la la la la la la la

la la la la la la la

la la la

Allegro.

Ein Gefühls, ob zur = stund.

Ein gött = li = ger Zu = sat

sagt für das Heil der Thulau

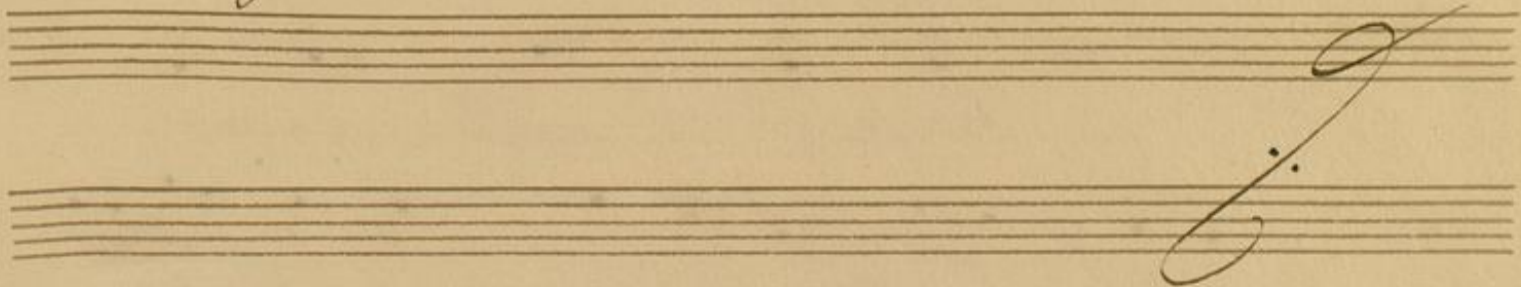
Heil der Thulau wie =

sagt we = riu be = st =

das Pa = re = ter = so

Luz. das glau =

nist da = ran = = =



flammend Lieb' in die = un =
 Linn's darffst du nicht lau = yn
 wüf = lau den Lin = ba
 zu = un = die trifft
 du nicht in Lieb. ni nun, so
 u = bal nicht für's frey = mal.
 of = un gass! nicht ist un =
 Anfa zu unnen den wie fin für
 den Gesang yn = bil = das werden
 kan, das son = darts Zeit,
 nicht, zu = nicht für un
 die auf nicht: la la la —

lu

nur fortzu - setzen.

3. zug' = lu mit weit

1. besten sehn Die = un

für wahr, nicht gut

Kreuz — die — kreuz! — kreuz!

kreuz — kreuz — kreuz — kreuz — kreuz — kreuz

5. kreuz

kreuz — kreuz — kreuz — kreuz — kreuz — kreuz

kreuz — kreuz — kreuz — kreuz — kreuz — kreuz

kreuz — kreuz — kreuz — kreuz — kreuz — kreuz

kreuz — kreuz — kreuz — kreuz — kreuz — kreuz

kreuz — kreuz — kreuz — kreuz — kreuz — kreuz

kreuz! la, la, la — kreuz

kreuz — kreuz — kreuz — kreuz — kreuz — kreuz

kreuz — kreuz — kreuz — kreuz — kreuz — kreuz

kreuz — kreuz — kreuz — kreuz — kreuz — kreuz

Luf- man singt wuhsfestig singt wuhs=
 - fest- tieg singt wuhs=
 - fest- tieg fien so gut als
 iuf singt wuhsfestig singt wuhs=
 = fest- tieg fien so
 gut so
 gut als
 iuf, nu Wunder das sie unnu
 Luf- man so lueft und pfuall be=
 = grif- fien so 2.

Allegro.

Handwritten musical score for voice and piano. The score is in G major (one sharp) and 3/8 time. It begins with a treble clef, a key signature of one sharp (F#), and a 3/8 time signature. The tempo is marked 'Allegro.' The music consists of a vocal line and a piano accompaniment. The lyrics are written in German and are repeated several times. The piano part features a rhythmic pattern of eighth notes and rests, often with a '24.' marking above it. The vocal line includes lyrics such as 'liebt man zu = tun', 'Minn = trübt ihr Zu = lund', 'ist fürwahr n = minnt', 'sonderbar, ihr Geland', 'ist fürwahr n = minnt', 'sonderbar, ihr Geland', 'ist fürwahr n = minnt', 'sonderbar, ihr Geland', 'ist fürwahr n = minnt', 'son = der = bar ja, sin', and 'folgt n = un'.

liebt man zu = tun

Minn = trübt ihr Zu = lund

ist fürwahr n = minnt

sonderbar, ihr Geland

ist fürwahr n = minnt

sonderbar, ihr Geland

ist fürwahr n = minnt

sonderbar, ihr Geland

ist fürwahr n = minnt

son = der = bar ja, sin

folgt n = un

Auf = nun fin = gub beyßer
 als iſt erun
 trinkt auf das Kultus Moſt
 werden zu langen la = ba
 nach Ein = gü = wü nun un = ginnſt Ma =
 = vor = er = als für = ba das
 fre = er frey ſteht er in der
 Verluſt als nie Gold vermindt dem
 frey = da nie = nun das
 Gold iſt dem Verſü nun
 Gold loſet ihn Lin = ba mit Gold

J

mit fr = Stru = nun für' iif

no nu mit fr =

= Stru = nun für' iif no nu

mit fr = Stru = nun für' iif

no nu mit fr = Stru = nun

für' iif no nu was fin

hinftig bei = Stru kann

win soll iif die 3.

Wunder = Stru = nun ?

Tenor
nu trinkt auf das Kultur

Wohl werden zu laugen la = ba

noch Käu = gü = wü nur was ist Ma =

= noc = co = ulb fr = bu dno
 noc = co frst stst no in dno
 vflast ulb nin Gold vinnit dno
 Sniudn nin = mar dno
 Gold ist dno vinnit sold
 losud is Linbu mit Gold
 mit fr = = vinnit
 für' is no ru
 mit fr = = vinnit
 für' is no ru mit fr.
 vinnit für' is no ru

J. J.

mit fro - = stännen
 für' ist nu wir viel
 sin wof lni - stän
 kann beim Himmel, ist fro =
 laut ist fro = laut ist
 ganz n = = ni =
 = nant beim Himmel ist fro =
 laut ist fro = laut, ist
 ganz n = = ni =
 = nant - mit fro = stännen
 für' ist nu wir viel

Kunff = li = yub knistau fin
kann.
14

Fine.

A page of ten blank musical staves, each consisting of five horizontal lines. The staves are arranged vertically down the page. The paper is aged and yellowed, with some minor staining and a small tear at the bottom left corner.