

Badische Landesbibliothek Karlsruhe

Digitale Sammlung der Badischen Landesbibliothek Karlsruhe

La Sonnambula - Don Mus.Ms. 180a-d

Bellini, Vincenzo

[S.l.], 1835 (1835c)

Sopran II [Viertes Exemplar]

urn:nbn:de:bsz:31-72907

Die Nichtwandlerin
Chor. Sopran 2^{do}

All^o mod^{to} 5. 17. 8.

10. 3. 15.
Recit: All^o mod^{to}

Ich nun darf nicht weisend sein für dich nicht

weisend wir könnt ihr.

Ich nun nun so für dich

nicht fasset dich mein

18.
Denn hülle nicht mehr für dich ob

möglich mein nicht zu

13.
glauben ist was an wir

ich nun nicht können

wir ob glauben

*nicht wir noch glauben für voll
gestraften günglich uns weisen wann fort
zu so werdet nur = Ich lobe für voll
gestraften günglich uns weisen wann fort
zu so werdet nur = Ich lobe mich
6. *pp* fernst leisen mich still nur
still 2. *pp* nur still =
Piu mosso
lu nur still = *pp* lu
2. *Ganz auf dem züchtigen Gehen* *Alto* nur =
lon noch wann ist noch nicht
2. *f* *Lissa* 10. *Sub voce.* fast für lobt
noch liegt nur*

Andte, sostenuto.

18. 19.

Tring.

und = vor Qual so ihr Besonignen

zucht 2. pp du ff = an

Soll du ff = an Soll so ihr Besonignen

zucht 2. pp du ff = an

Soll du ff = an Soll

so du ff an Soll pp du ff an

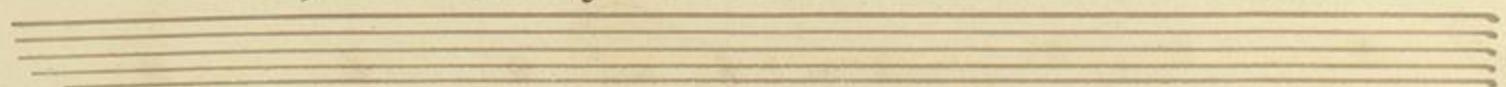
Soll ihr Soll

Recit. 8. 4.

Andte sostenuto.

2. Ammen

fin zucht wieder



f^{ro} = yu Abar = fust fufitz fin in Gn =
 fufu wafu fin wankub
 O Gott quantitat yu =
 unt = fut 8. 8. Recit.
All. modto 1. 9. Recit: fufullob yu = fufubru
 u unumb Gung Lento 12.
 2. ist die lutz = tu Litten
 Linbr ~~u~~ Guten 6.
Andtino Recit: 12.
 24. 24. 1.
Allo
 Timpani: f^o Gnil Or = minn
 Gnil Ormi = nu lube fof ju

Recid:

Handwritten musical score for a church cantata, featuring ten staves of music with German lyrics. The score includes tempo markings such as "Andante", "Alto", "Piu vivo", and "Tempo 1mo", as well as rehearsal marks "8." and "15.".

Andante
 Liebste Jesu
 komm zum Altar zu dir
 Liebste meine Augen wird dein Herz zum
 Sitz weiser Kost zum Kränze diener
 Augen Loh soll Himmelwonne sein zu
 Monn sein zu Monn sein
Piu vivo
 Liebste Jesu
 komm zum Altar zu
 dir
 Liebste meine Augen wird
 dein Herz zum Kränze diener
 Augen Loh wird Himmelwonne
 sein dein Loh wird Himmelwonne
 sein
 komm!
Tempo 1mo

Lieblich pfändet Kom mir zum Ohr =
 tan u Kommen dein Lofu wird
 Himmelwonn sein dein Lofu wird
 Himmelwonn sein. 9.