

Badische Landesbibliothek Karlsruhe

Digitale Sammlung der Badischen Landesbibliothek Karlsruhe

La Sonnambula - Don Mus.Ms. 180a-d

Bellini, Vincenzo

[S.l.], 1835 (1835c)

Bass [Fünftes Exemplar]

urn:nbn:de:bsz:31-72907

Die Nachtmallerin
Chor. Basso.

All: modto $\frac{3}{4}$ $\frac{5}{4}$ $\frac{14}{4}$ $\frac{8}{4}$

Recit: All: modto $\frac{10}{4}$ $\frac{3}{4}$ $\frac{15}{4}$

fufen darf nicht wafnen thun für die Ohren nicht

wafnen wir könt zu

fufen nun so fürnt

nicht fußt dinst mein

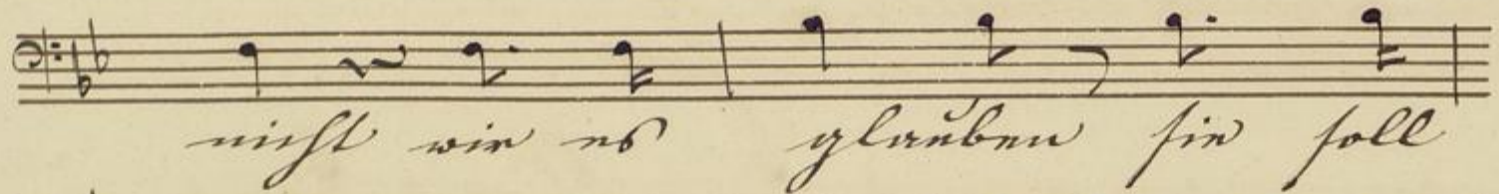
Dieu bilde mich nun für wie ich

möglich mein nicht zu

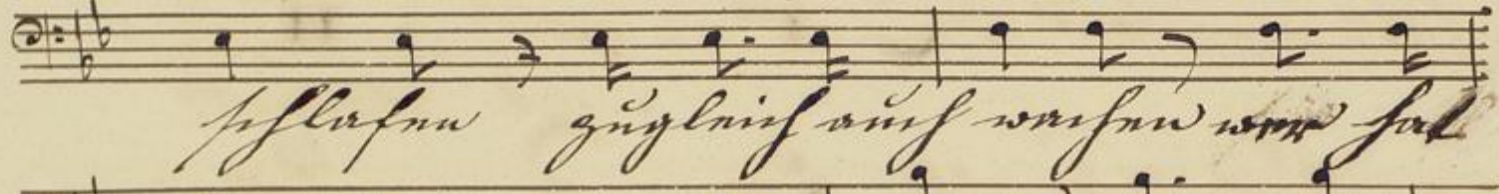
glaubten ist wofen wir

gafu mein nicht können

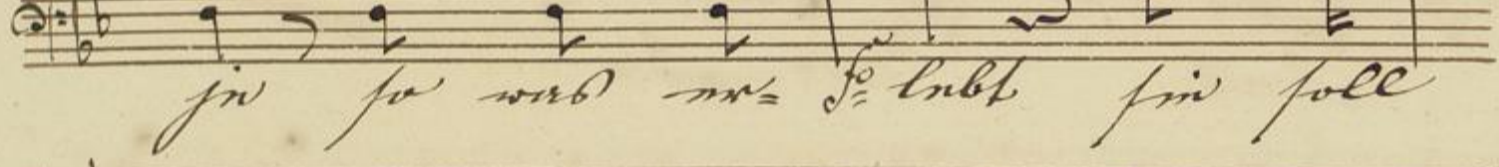
wie ich glauben



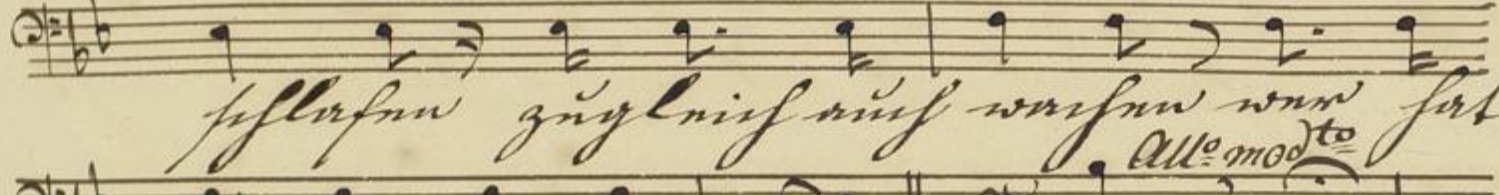
misst wir no gläubem fin soll



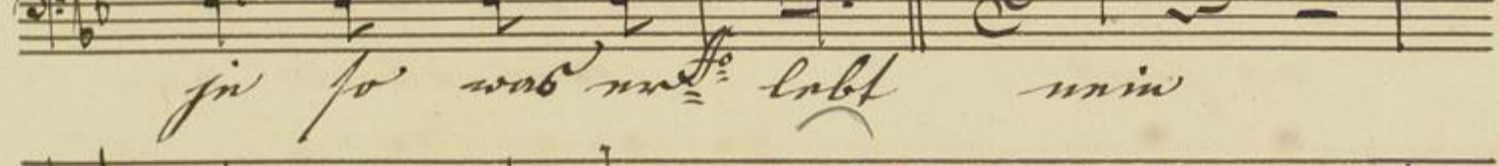
Jesu Christe gütlich auf unsern weisheit



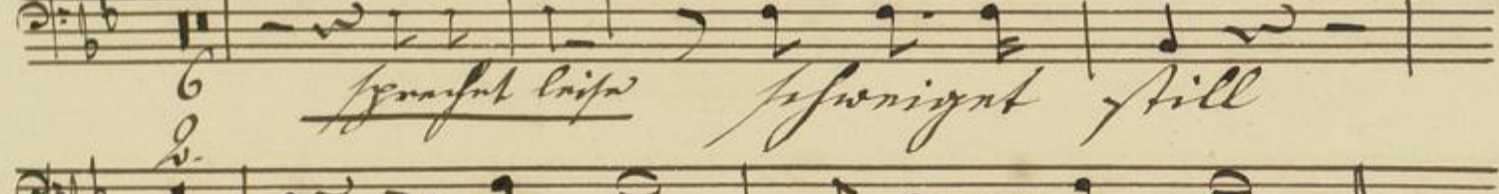
zu so was wir = so lobt fin soll



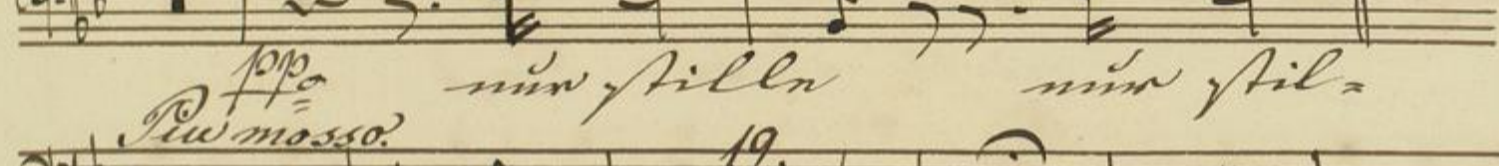
Jesu Christe gütlich auf unsern weisheit



zu so was wir = lobt uniu



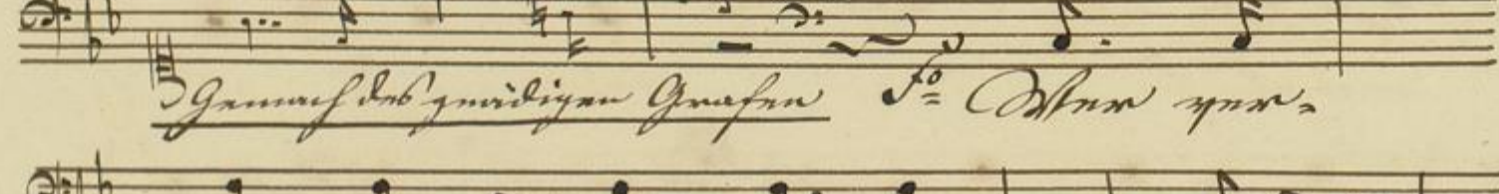
sprachst laisa Jesu nicht still



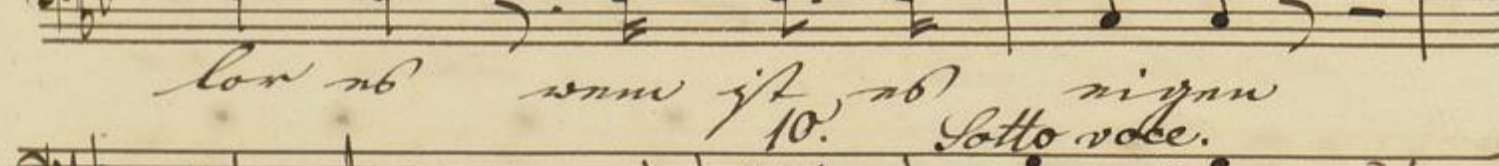
nun stillen nun still



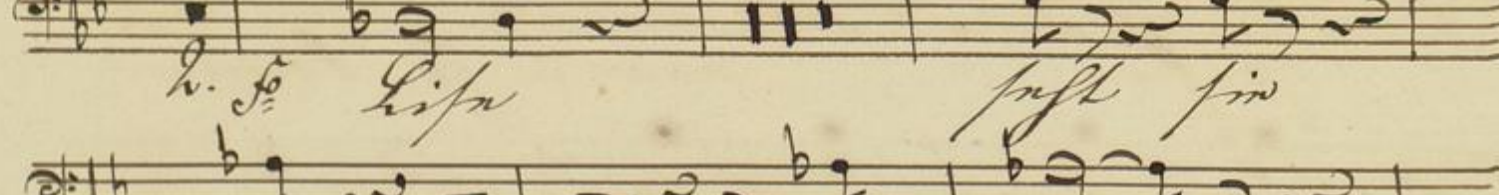
lu -



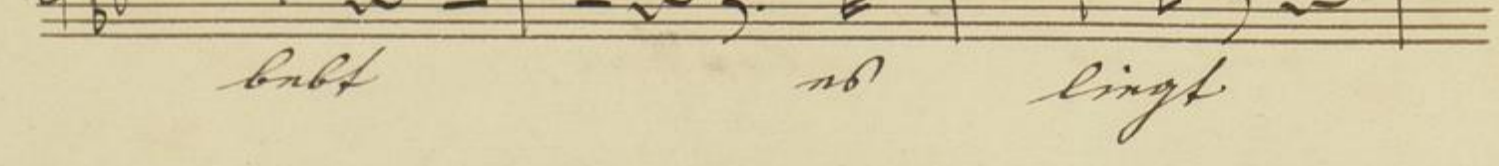
Gammelfisch zuwidigen Gneisen so Ostern unu



lor no wenn ist no nigan



h. so Lisa Just fin



lobt no lings

Andte sostenuto.

mus
 18.
 13.
 Say
 und = mus Qual
 ihr Besonignu
 2.
 gniht
 der ffen Sull der
 ffen Sull ihr Besonignu gniht 2.
 ffen ffen Sull der ffen
 Sull ffen ffen Sull ffen ffen
 Sull ihr Sull

Andte sostenuto

Recit.
 8.
 11.
 fin sticht
 windur 2.
 swign Morfiht
 sifitz fin in Gufafu wasu fin
 wanket
 o Gott

fin ist *grunnt* *ist* *grunnt* *ist*

And *Recit: All^o* *Recit:*

ff *illob* *grunnt* *ist* *grunnt* *ist*

Lento *12.* *ist* *die* *letz* *te*

Littr *Linbr*

Andte *Recit:* *And^{tino}*

Recit: *12.* *27.*

Al. *Andte* *All^o* *Timpani.*

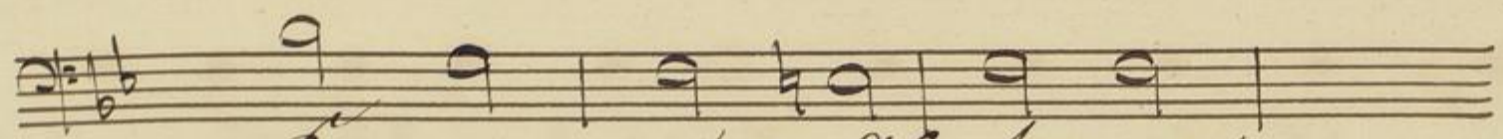
fo *gnil* *al* *minu* *gnil* *al* *minu*

lbn *fof* *ju* *lbn* *fof*

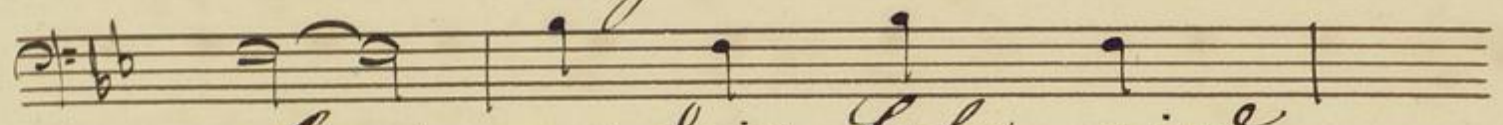
Recit: *du* *nun* *in* *minu* *Orator*

7. *kom* *zum* *Altar* *ju* *du*

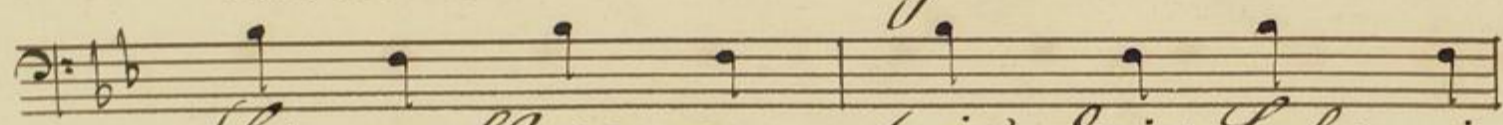
Liebe we'ge Jugend wird dein Herz zum
 Sitze weifen zum zur Erhebung deiner
 Jugend Lofe soll Himmel wohnen
 sein zu Stonne sein zu Stonne
 sein - Liebste Stinde
 Piuviva
 nila nila fort zum Erhebung zu
 zum All - kann v v nila
 v kom zum zur Erhebung deiner
 Jugend Lofe wird Himmel wohnen
 sein dein Lofe wird Himmel wohnen
 sein kom! Tempo fmo Liebste Stinde



Lob ihm zum All-ten v



Lob = ihm sein Lob wird



Himmelwonne sein Lob wird



Himmelwonne sein. 9.

