

Badische Landesbibliothek Karlsruhe

Digitale Sammlung der Badischen Landesbibliothek Karlsruhe

Fidelio. Excerpts - Don Mus.Ms. 176a,b

Beethoven, Ludwig van

[S.l.], 1830 (1830c)

Leonore

urn:nbn:de:bsz:31-72852

7

Fidelio

von

L. von Beethoven

Finale no. 16.

Leonore.

Mad. Leonore



BLB

Badische Landesbibliothek
Karlsruhe

Chor:

33.

Allegro vivace.

For: Heil! Heil! Heil sey dem Kay, Heil sey dem
 Künig, die lang anfaht, sey in unmaint, Ge-
 aufsigt mit Gult in Emda, mit
 Gult in Emda nun *po:* infaht Geubab *For:* dem anfaht, nun infaht Geubab
For: dem anfaht. Heil! Heil sey dem Kay! Die
 lang anfaht, die lang anfaht, sey in unmaint — Ge-
 aufsigt mit Gult in Emda, mit Gult in Emda, nun infaht Geubab
cresc: dem, nun infaht Geubab dem, anfaht. Heil, Heil sey dem Kay!



Leonore.

Festemuthaufsatz. $\frac{3}{4}$ 3. *O Gott!* *malig ein*

18. *Onglaublich!* *und nicht.* *O Gott!* *malig ein*

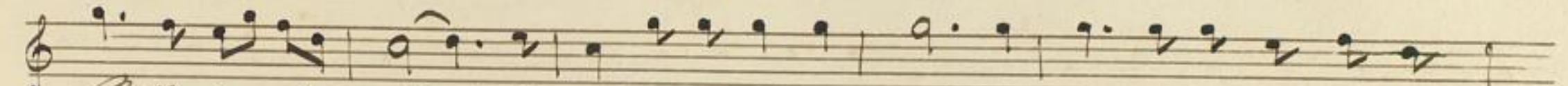
Onglaublich! *in und sprachlich fieser O Gott!* *ganzest u Gott ist dein Ge-*

nicht, *Du gneifst, Du machst mich nicht, du gneifst, Du machst*

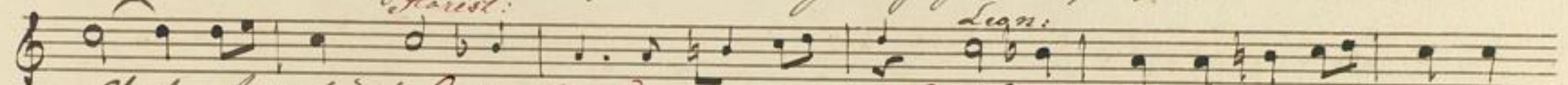
4. *All: ma non troppo.* *und nicht!* *Chor: Ich bin ein*

selbst nicht annehmen, Stim in unserm Jubel ein, Stim in unserm Jubel

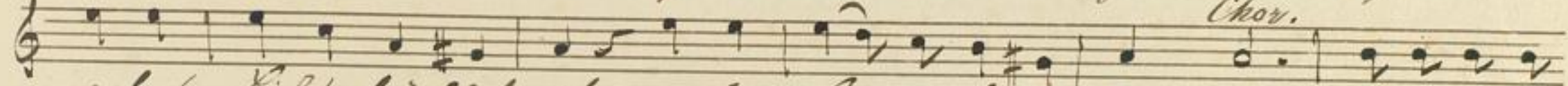
ein, ein, ein, ein wird ab zu fort besingen, Hall amen,



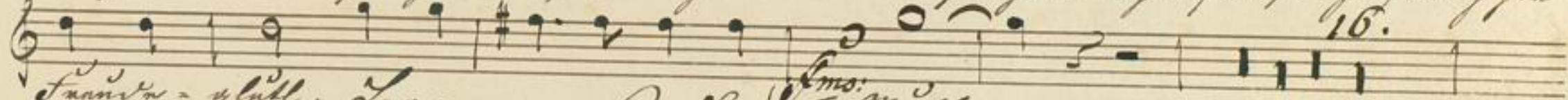
Rathenim das Guck - bin frey, wie mir's ab zu fass ba = singen, Rathenim das



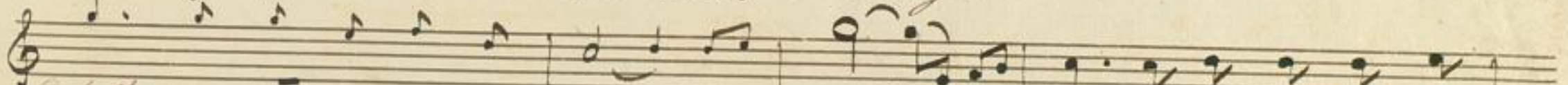
Guck - bin frey! Wasia Unan siell man da = Liebe fassat miri Paschaue, Chor.



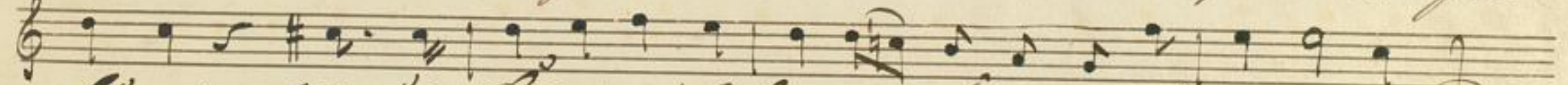
musen Liebe fassat miri, musen Lie = ba fassat miri. Fanzel, gaisst mit fassan 16.



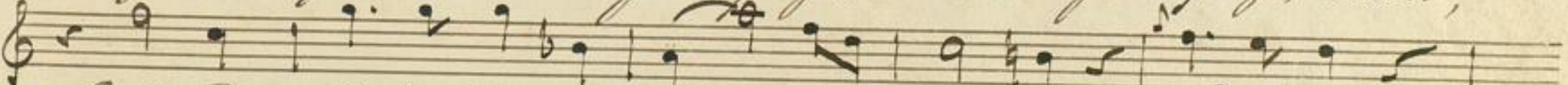
Fanzel = glück, Lau = namanu nitan *Ans: Müß.*



besingen, Rathenim. das Guck an - Lie = band, liebend ist ab miri zu =



lingen, siß und Rathen zu besingen, und Rathen zu besingen, liebend,



liebend, liebend frey ab fass ba = singen, Flonastan,

Honaßan iß mia vax main, liebend püß ab fuch ba - sungan, Kallamin iß
Presto. Chor.
 Gut - lan püß! Wad ein feldat Edib an nungan, wad ein feldat Edib an
 nungan, stim' in unßan Tubal ein, wad ein feldat Edib an - nungan, stim' in
 unßan Tubal ein, in unßan Tubal ein. *Min mindat zu fuch ba sungan,*
Sto. Kallamin iß Gullan püß. *Sto.* Min mindat zu fuch ba sungan, *Leone!*
Sto. Kallamin iß Gullan püß, Kallamin iß Gullan püß. *Sto.* Min mind
 at zu fuch ba - sungan *feldat Edib an = Honaßan iß mindan*

ppoi *For.*

mein! *Stim in unserm Jubel ein!* *Die* = *bund* *sich* *als* *Jesus* *be* = *singen*,

als *zu* *Jesus* *be* *sing* *Flora* = *stern*, *Flora* *stern*, *Waltan* = *in*, *Waltan* *in* *Flora* =

stern *ist* *meinem* *mein!* *Waltan*, *Ant* = = = = *Die* = *bund* *ist* *als*

mein *zu* = *lingen*, *Sich* *mit* *Waltan* *zu* *be* *singen*!

4. **Chor:** *Die* *meinet* *zu*

Jesus *be* = *singen*, *Waltan* *in* *des* *Waltan* *sich*, *Waltan* *in* *des* *Waltan* *sich*!

Leonore.

Die *bund* *sich* *als* *Jesus* *be* = *singen* *selbst* *schick* *an* = *Flora* *stern* *ist*

ppoi *ppoi*

meinem *mein!* *Stim* *in* *unserm* *Jubel* *ein!* *Die* = = *bund* *sich* *als* *Jesus* *be* *singen*,

