

Badische Landesbibliothek Karlsruhe

Digitale Sammlung der Badischen Landesbibliothek Karlsruhe

Der Volksfreund. 1901-1932 1928

106 (7.5.1928) Sport und Spiel

Sport und Spiel

Nummer 106 / 48. Jahrgang

Beilage des Volksfreund

Karlsruhe, 7. Mai 1928

Adler-Berlin Bundesmeister im Fußball

Frankfurt-Berlin und Berlin-Berlin sind die beiden besten Mannschaften des Bundes. Die Adler-Berlin sind die besten im Fußball. Die Adler-Berlin sind die besten im Fußball.

Fußball

Spiegel vom Sonntag, 6. Mai, 3. Bezirk

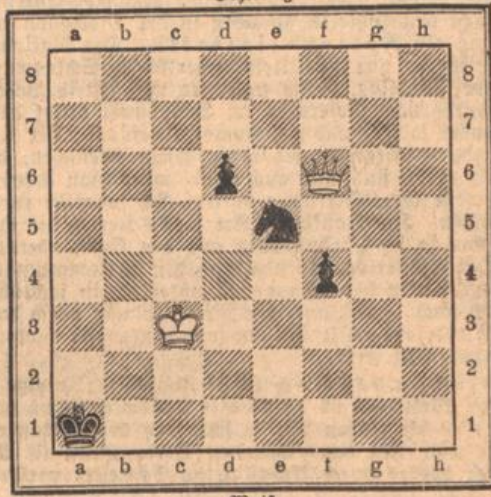
Karlsruhe-West schlägt Südstadt II mit 3:1. 2. Mannschaft 2:1.
Karlsruhe-West schlägt Südstadt II mit 3:1. 2. Mannschaft 2:1.
Karlsruhe-West schlägt Südstadt II mit 3:1. 2. Mannschaft 2:1.

Wie wird für das 2. Bundesfest der Arbeitersportler geworben?

Der Reichsausschuss für das zweite Bundesfest der Arbeitersportler und Sportbundes, um die Richtlinien für das Fest und Propagandawerben zu besprechen. In der Sitzung, an der neben den beiden Redakteuren des Bundes und dem örtlichen Reichsausschuss ein Vertreter des Nürnberger sozialistischen Parteiblattes teilnahm, wurden eine Reihe wichtiger Fragen erledigt.

Schach

Die Arbeiter-Schachklub Karlsruhe. Spielabend Montag und Donnerstag im Volksbau, Schützenstraße 16, Abteilung Mühlberg, Freitag, Brunnenstraße, Hardtstraße, abends 8 Uhr.



Die Aufgabe ist die Rekonstruktion und Scheitern als 1. Preis. Die Aufgabe ist die Rekonstruktion und Scheitern als 1. Preis.

Kleine Sportnachrichten

Ein bedeutungsvoller Kreistag

185 Vertreter aus Rheinland und Westfalen (6. Kreis im Arbeiter-Turn- und Sportbund) nahmen in der Westfalenhalle in Dortmund an der Sitzung über den bevorstehenden Tagungstag des Bundes.

Die Thüringer Arbeitersportler im Haus des Volkes in Probstzella

Der 18. Kreistag des 5. Kreises im Arbeiter-Turn- und Sportbund vereinigte 72 Vertreter. Der Bund war vertreten durch Kreisburg.

Der Deutsche Schwimmverband

Die Reformarbeit und die Verherrlichung der Einzelleistung bei den bürgerlichen Sportorganisationen entspricht durchaus dem Geiste, der im früheren schwimmverbandsorganisationsstaate allgemein herrschte.

Wie wählt der Arbeitersportler?

Bei den bevorstehenden Reichstagswahlen wird sich auch für die Arbeitersportler wieder die Frage nach der richtigen Wahl des Stimmzettels ergeben. Im Grunde genommen sollte eigentlich die Aufgabe der organisatorischen Trennung zwischen bürgerlichen und Arbeitersportlern schon den Weg zeigen, den ein Arbeitersportler bei der Wahl zu gehen hat.

allerdings die Parteipolitik aus seinen Reihen ferngehalten, dabei aber nie einen Zweifel darüber gelassen, daß er nur von der Sozialdemokratischen Partei in den Parlamenten die Förderung erwartet, auf die er Anspruch hat.

Das die Wahlentscheidung eine wohlüberlegte Abwägung zugrunde lag, ergibt sich aus einem damals erdienten Aufsatz einer Zeitung des Deutschen Schwimmverbandes, in dem es hieß:

„Die Sportzeitung der Roten Sportinternationalen wendet sich an die Arbeiter-Sportler und ihre Anhänger mit dem Aufruf zur nüchternen Beurteilung der gegenwärtigen Ereignisse, die Anlaß geben müßte, sich klar zu werden über die verkehrte Rolle der Parteien der Bourgeoisie — der sozialdemokratischen Parteien.“

Die Früchte dieser Arbeit haben allerdings die Arbeiter und die Arbeitersportler in einer anderen Art geerntet, als die Leute, die solche Herzensergüsse in bürgerlichen Sportzeitschriften veröffentlichen. Aber auch Krieg und Kriegsfolgen haben diese Herrschaften nicht belehren können.

„Und ein großer erhebender Anblick war es für uns, zu sehen, zu erleben, wie die Saat, die wir einst gestreut, so herrlich aufgegangen ist. Erst jetzt leben wir die Früchte unserer Arbeit.“

Aus anderen Verbänden

Karlsruhe Ost — Hagsfeld 2:1
Karlsruhe Ost — Hagsfeld 2:1
Karlsruhe Ost — Hagsfeld 2:1

Die Arbeiter-Schachklub Karlsruhe. Spielabend Montag und Donnerstag im Volksbau, Schützenstraße 16, Abteilung Mühlberg, Freitag, Brunnenstraße, Hardtstraße, abends 8 Uhr.

Die Liste der Sozialdemokratischen Partei wählen!
Die Liste der Sozialdemokratischen Partei wählen!