

# **Badische Landesbibliothek Karlsruhe**

**Digitale Sammlung der Badischen Landesbibliothek Karlsruhe**

## **Der Volksfreund. 1901-1932 1914**

67 (20.3.1914) Zweites Blatt

Krebstgang der größten christlichen Gewerkschaft.

Der „Bergknappe“ veröffentlicht in seiner vom 16. März...

Der Beitragsausfall rund 184000 Mark! Das entspricht im Durchschnitt gegen das Jahr 1912 einem Rückgang von zirka 8000 Mitgliedern!

Zu dem Jahre 1911 betragen die Beitragseinnahmen 1.138.806 Mark 25 Pf. Das war vor dem letzten Ruhrbergarbeiterstreik...

Zugleich der Beitragsrückgang rangierte der Gewerkschaften schon 1912 unter den christlichen Gewerkschaften nicht mehr an erster Stelle...

Aus der Abrechnung ist dann noch erwähnenswert, daß wie in den letzten Vorjahren, so auch diesmal so gut wie gar nichts für Lohn- und Streikbewegung der Bergarbeiter ausgegeben worden ist.

Wir sehen, für die wirtschaftlichen Interessen der christlichen Arbeiter sind keine 90000 Mark ausgegeben worden, dahingegen 180000 Mark meist für Agitation gegen die freigewerkschaftlichen Klassenkämpfer!

berartig verunglückte, daß er sofort ärztliche Hilfe in Anspruch nehmen mußte, und derselbe heute noch arbeitsunfähig ist.

Die Lohnbewegung der Berliner Brauerarbeiten. In massenhaft besuchter Versammlung am 16. März...

Wingerstreik in der Rheinpfalz. Die Weinbergsarbeiter von Neustadt a. S. und Umgebung sind vom Montag ab in den Streik getreten...

Aus der Partei. Eine große Staatsaktion. Dienstag früh begann vor der 3. Strafkammer des Landgerichts Elberfeld der Prozeß gegen die Genossen Winnen, Düsselboef und Ullenaum-Elberfeld wegen der bekannten Broschüre: „Wer will unter die Soldaten?“

Freiburg, 17. März. Der Verein selbständiger Kaufleute Rabattparverein E. V. Freiburg und die vereinigten Lokalbvereine Freiburgs haben sich an den Stadtrat gewandt mit der Bitte, ihre in Gemeinschaft mit einigen anderen Verbänden an den Bundesrat und den Reichstag gerichteten Eingaben hinsichtlich des Entwurfs für ein Sonntagsruhe-Gesetz im Handels- u. Gewerbe zu unterstützen.

Kranke und Krankenpflege. Nach Punkt 11 des sogenannten Berliner Abkommens vom 23. Dezember 1913 sollen die Kosten für die Abfindung der sog. ärztlichen Streikbrecher in der Weise aufgebracht werden, daß sämtliche Krankenkassen des Reichs bis auf weiteres einen jährlichen Zuschuß von 6 Pf. auf den Kopf ihrer Mitglieder leisten...

Verantwortlich: Für den politischen Teil, Partei, Rechte Nachrichten, Gewerkschaftliches und Soziales: Hermann Adel; für den übrigen Inhalt: Hermann Winter; für die Inserate: Gustav Krüger, alle in Karlsruhe, Luisenstraße 24.

Geschäftliches. Schönheit Steckenpferd-Seife

verleiht ein zartes reines Gesicht, rosiges, jugendliches Aussehen und ein blendend schöner Teint. — Alles dies erzeugt die echte Schönheit Steckenpferd-Seife.

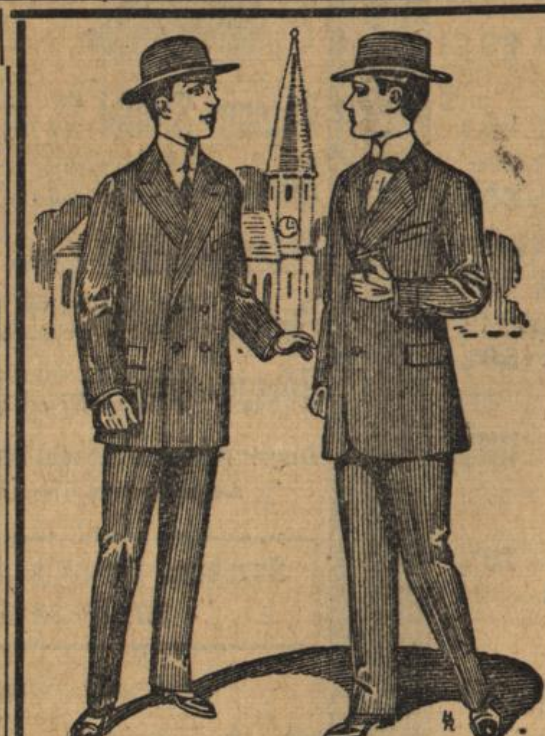
Gewerkschaftliches.

Ueber rücksichtslose Entlassung eines Arbeiters in der Brauerei Wedd in Pforzheim wird uns geschrieben: Ein Bierbrauer hatte eine Fuhre Bier nach Sproingen zu bringen.

Heberzieherfabrik a. 3. Herren-Anzüge a. 3.50 Damenkleider a. 3. Färberei Firnröhre Kaiserstraße 28. 7503 Kinderwagen, gut erhalten, billig zu verf. Luisenstraße 41. S. St.

Partieposten und Einzelpaare in Damen- u. Herren-Stiefel weit unter Preis.

Konfirmanden-Stiefel für Knaben u. Mädchen in grösster Auswahl staunend billig. Schuhhaus „Globus“ 30 Waldhornstrasse 30 bei der Kaiserstrasse. Bitte beachten Sie meine 4 Schaufenster.



Konfirmanden- und Kommunikanten-Anzüge in schwarz, blau und marengo ein- und zweireihig M. 10.- 12.- 14.- 16.- 18.- 22.- feinere Qualitäten M. 25.- bis 45.- Tadelloser Schnitt. Sorgfältigste Ausführung.

Konfektionshaus „Hansa“ Inh.: Louis Wolf 7844 Karlsruhe — Kaiserstraße 50, Ecke Adlerstr.

Vertical text on the left edge of the page, including 'Erlte 8.', 'Kuch & G.', 'erm direkt', 'gaggon', 'ichte=', 'Nerven', 'Preise!', 'aumen', '50 Pf.', 'abellen', 'elbeeren', 'rnen', 'elbeeren', '1 Pf.', 'Dole', '45 Pf.', 'elange', '1 Pf.', 'Dole', '7 63 Pf.', 'rihofen', 'beeren', '1 Pf.', 'Dole', '5 72 Pf.', 'Kuch & G.', 'b. M. bekannt', 'Verkauf', 'den 21. ds. Mit', 'von 7 bis 11 Uhr', '20, Ia. Qualität', 'unhfeisch', 'a. per Pf. 70 Pf.', 'Im Mea', 'reibefizer.', 'e Woche', 'tätigkeits', 'otterie', 'tween a. Waisen', 'ant, 28. März', 'owins und', 'ohne Abzug', '00 M.', 'n günst. Fall', '00 M.', 'owins bar.', '00 M.', 'L. Mk. 10.-', 'Liste 80 4', 'det. Lett.-Intern.', 'ärmer', 'Langstr. 11.', 'D. Kapstr. 11.', 'Carl 68a.', '5. E. Platz', 'Kosten befreit', 'nkleider', 'Nette', 'billig abgeben', 'str. 133', 'eppc hoch', 'und Anzug', 'der kleinen...

### Deutscher Holzarbeiter-Verband

Zahlstelle Karlsruhe.  
**An die Bauanschläger!**

Am Sonntag den 22. März, vormittags 11 Uhr, findet in der „Wacht am Rhein“, Gartenstraße 2, eine allgemeine öffentliche

### Bauanschläger = Versammlung

statt. Tages-Ordnung:  
1. Die Gefahr für die Bauanschläger.  
2. Branchenfragen.

Wir ersuchen die Kollegen, die Bauanschläger auf diese Versammlung aufmerksam zu machen und für vollzähligen Besuch besorgt zu sein.

Die Sektionsleitung.

### Arbeiterbund „Vorwärts“

Samstag, 21. März, abends halb 9 Uhr, findet im Saal eine außerordentliche

### General-Versammlung

statt. Tagesordnung:  
„Wie stellen sich unsere Mitglieder zur Freistellung der drei Sektionen, sowie zur Auflösung des Arbeiterbundes Vorwärts“.

In Anbetracht der Wichtigkeit der Tagesordnung erwartet pünktliches und vollzähliges Erscheinen der gesamten Mitgliedschaft

Der Vorstand.

**Carl König**  
Dentist  
KARLSRUHE, Kaiserstrasse 124b.  
Telephon 2451.  
Künstliche Zähne, Plombieren, Zahnziehen.

**Große Auswahl**  
in  
**Leigwaren**  
in nur erstklassiger Ware der renommiertesten Fabriken finden Sie bei

**Bucherer**  
und Filialen.

Maccaroni, fein Bruch . Pf. 28, 30, 35, 40, 50, 60 u. 80.  
Schiles hochfeine 1/2 u. 3/4-Paket 1/2 u. 3/4-Paket  
Eierrohrgen 30 u. 40, 60 u. 80.  
Hausmacher Gemüse-Nudeln Pf. 32, 35, 40, 50, 60.  
Hausmacher Suppen-Nudeln Pf. 40 und 50.  
Auf meine 7883  
Hausmacher Suppen- und Gemüse-Nudeln  
in 1/4 Pf. u. 1/2 Pf. Paket 50, 60 und 70, mache besonders aufmerksam.

Suppen-Einlagen  
als Nibele, Sternle, Hörule  
in feinsten Eierleigwaren.

### Bucherer

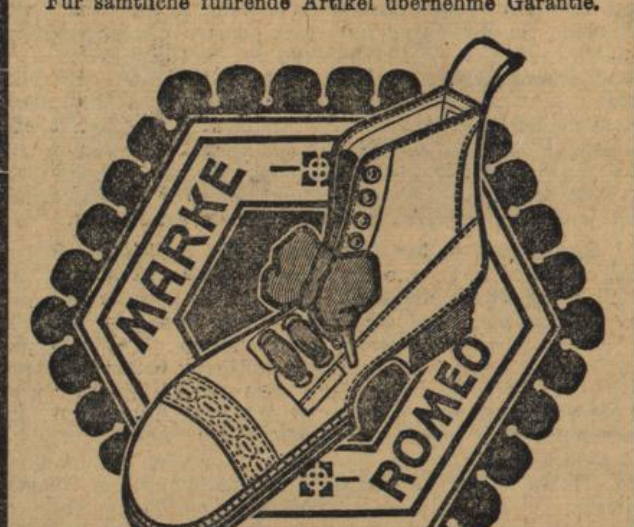
in sämtlichen Filialen.

### Bekanntmachung.

Die diesjährige planmäßige Ziehung der heimzugählenden städtischen Schuldverschreibungen der Anleihen von 1886, 1889, 1896, 1897, 1900, 1902, 1903 und 1907 findet **Dienstag, den 24. März 1914, vormittags 9 Uhr** im großen Rathhauseaal öffentlich statt.

Karlsruhe, den 18. März 1914.  
**Der Stadtrat:**  
Dr. Kleinschmidt.

**„Romeo“-Stiefel**  
für  
**Herren und Damen**  
in schwarz und braun, in allen Lederarten, mit und ohne Lackkappen, auch Derbyschnitt in den neuesten englischen, amerikanischen, deutschen und Wiener Fassons.  
Elegante Promenadeschuhe in allen Lederarten, schwarz und farbig, Lackleder und modernen Einsätzen.  
Verkaufsstellen in fast allen größeren und mittleren Städten Deutschlands.  
Berg- und Touristenstiefel, Schnallen- und Zugstiefel in nur guter Ausführung.  
Für sämtliche führende Artikel übernehme Garantie.



**Einheits-Preis**  
**7 50**  
jedes Paar  
ohne Ausnahme

Romeo-Stiefel sind an Qualität und Ausführung wie auch Fassons allen voran  
Romeo-Stiefel sind äusserst bequem, gut und dauerhaft im Tragen  
Romeo-Stiefel sind weit und breit bekannt und werden in allen Kreisen bevorzugt.  
Romeo-Stiefel werden in allen Grössen und gangbaren Weiten geführt  
Romeo-Stiefel werden v. 100 000 u. abermals 100 000 Menschen getragen, u. stets gern gekauft

Durch grössere Abschlüsse bin ich in der Lage, Aussergewöhnliches zu bieten.

Beachten Sie bitte mein Schaufenster, das Ihnen alles sagt!

Versand nach auswärts gegen Nachnahme.

**Schuhhaus Romeo**  
Karlsruhe  
56 Kaiserstrasse 56.

### Zentralverband der Maschinisten und Heizer

Zahlstelle Karlsruhe.  
Wir machen die Kollegen nochmals auf die am nächsten Sonntag, den 22. März, stattfindende

### Hauptwahl des Delegierten zur Generalversammlung

in Leipzig aufmerksam.  
Wahlzeit morgens von 10-12 und mittags von 2-5 Uhr.  
Wahllokale: Mittel-, Süd- und Oststadt im Lokal zum Weinberg, Waldhornstraße 49. — Wühlburg im Saalbau. — Durlach im Schwaben. — Grünwinkel, Lokalbahn.

Aus der Beteiligungsziffer an der Wahl kann man am besten Geist und das Interesse der Mitglieder feststellen. Darum auf zur Wahl, keiner darf fehlen.

Der Vorstand.

### Dramatischer Klub „Freie Volksbühne“

Sonntag, den 29. März 1914, im Saal der „3 Linden“ (Wühlburg):

**Theater-Abend.**  
„Drei Frauen auf einmal“  
„Ein Kampf zum Glück“  
„Der Mann im gefährlichen Alter“

### Arbeiter-Radfahrerbund „Solidarität“

Am Sonntag, den 22. März, mittags 2 Uhr, findet für alle Arbeiter-Radfahrer von

**Ettlingenweiler**  
öffentl. Radfahrer-Versammlung  
Die Bezirksleitung, 3. Bezirk.

### Bekanntmachung.

Wir ersuchen unsere Lieferanten um Einsendung sämtlicher Rechnungen aus den ersten 3 Monaten dieses Jahres bis spätestens 31. März d. J.

### Städtisches Straßenbahnamt.

### Bekanntmachung.

Von Montag, den 23. März bis mit Samstag, den 28. März 1914, wird in nachstehenden Straßen die mechanische Reinigung des Wasserrohres sowohl tagsüber, wie auch nachts vorgenommen:

Rachstraße	Händelstraße	Hoffstraße
Autisstraße	Schuberstraße	Hahn-Platz
Gudisstraße	Richard-Wagnerstr.	Rozarstraße
Philippstraße	Wendstraße	Beethovenstraße
Prähmsstraße	Wühlstraße	Wühlstraße
Kallmoldstraße	Westendstraße	Nördliche Silberpromenade
Schumannstraße	nördl. d. Kaiserstr.	

### Städt. Gas-, Wasser- und Elektrizitätswerke.

**Konfirmanten-Uhren**  
Armband-Uhren  
in reicher Auswahl, nur solide Qualitäten mit 2-jähriger Garantie.  
Massiv gold. Ringe von 3 Mk. an.  
Neue Muster in Uhrketten, Broschen, Ohringen, Kollern etc. empfiehlt zu billigsten Preisen mit 5% Rab.  
**J. Hiller, Uhrmacher,**  
24 Waldstrasse 24, beim Colosseum.

**Frauen**  
Zwei neue Betten.  
Waldstraße 22

Unterhaltungsblatt zum Volksfreund.

Sehr schmerzhaft ist die Sache oft. Die sämtlichen Gelenke fühlen sich durch die Gefährdung ihrer Zuebelungen, die doch bisher immer gefehlt, selbst herabgesetzt und befeuchtet. Sie meinen vielleicht auch, die „Konfirmanten“ der...