

# **Badische Landesbibliothek Karlsruhe**

**Digitale Sammlung der Badischen Landesbibliothek Karlsruhe**

## **Les deux journées - Don Mus.Ms. 248a,b**

**Cherubini, Luigi**

**[S.l.], 1820 (1820c)**

Sopran [3. Exemplar]

**urn:nbn:de:bsz:31-74366**

Mus. No. 248 b

1  
Graf Armand.  
Opser in 3 Akten

Luigi  
Soprano.

Osafre



**BLB**

Badische Landesbibliothek  
Karlsruhe



Erster et 2ter Act Facet

Actus 3.

No 1. Facet.

No 2. *Scenen* *Gen:*  
*And.to* *10. Kinderspiel* *13.*

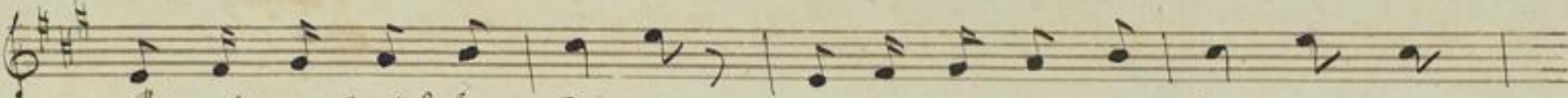
Erinn' lichte

Weg'ntan, Erinn'gen wie hinter voll Einbr' den, *2.* Erinn'lichte


Weg'ntan, Erinn'gen wie hinter voll Einbr' den,







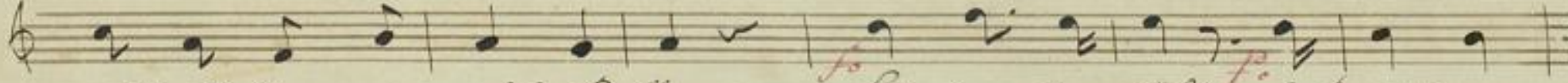
Jünglinge Mädchen Garne, Kafen auf alten Parnen mit



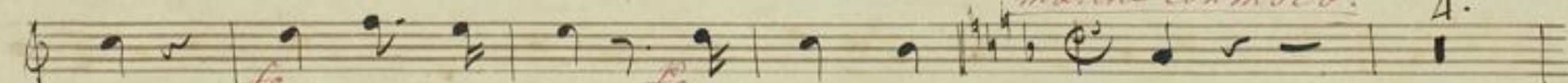
Wünschend in o Edelst Gaur o Edelst Gaur, Jünglinge Mädchen



Garne Kafen auf alten Parnen mit wünschend in o



Edelst Gaur o Edelst Gaur, Einba beylübt, dab Edelst



Gaur, Einba beylübt dab nlen Gaur. *marche con moto.* 4.



Hors! wals ein Ennman is nsparten, 13. 3/4 f.





*Admos*

*Die Sultanen sind in jener Stadt*

*Esst*

*sind und zu = gan yafa*

*Esst sind und zu = gan*

*yafa*

*No. 3. Facet.*

*No. 4. Cor*

*Sostenuto*

*Allo*

*Recitativo moderato*

*Allo*

*Recit. non is*

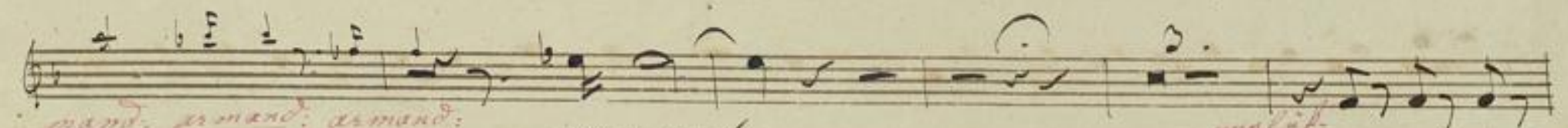






*Vier von Freunden Mann,*

*ist die - ar =*

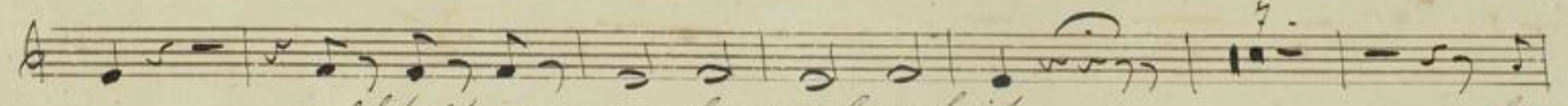


*mand. armand. armand.*

*armand.*

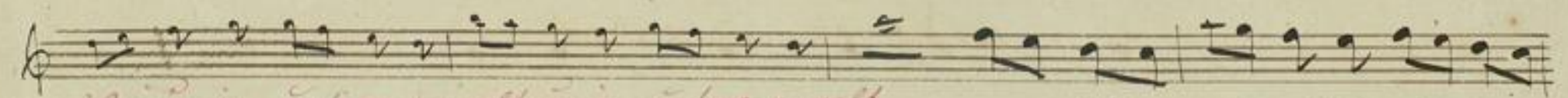
*unglück =*

*Wahlfalt n =*



*un wahlfalt n = un baynbau fuit.*

*la*

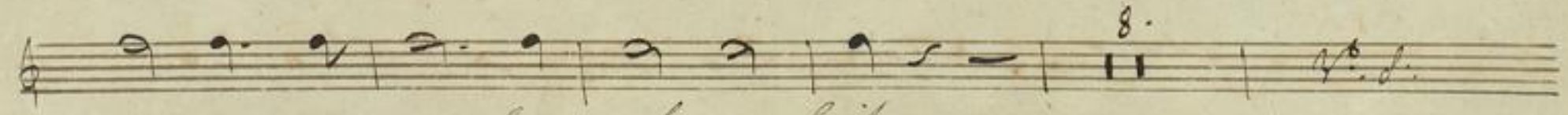


*ist ein in un/son gewalt in un/son gewalt*

*Bin die wüßer die wüßer an =*



*mand wahlfalt n un baynbau = fuit, wahlfalt n un baynbau = fuit,*



*wahlfalt n = un baynbau = fuit,*





*Es ist ein in unserm gawelt ein in unserm gawelt. Ein Kind*

*wiesen Kind wie amend, walf salt a = en bay a = banfrit, walf salt a =*

*en bay a = banfrit, walf salt a = en bay a = ban =*

*frut, Kind ist, ju Kind ist, du banfrit a =*

*amend, Kind ist, ju Kind ist, ju Kind ist du banfrit a =*

*amend, walf salt a = en bay a = banfrit, walf salt a =*



un bay ab auf nit, <sup>7<sup>te</sup></sup> dirb ist, ja dirb ist, du ba =

küfntn anmend, dirb ist, ja dirb ist, ja dirb

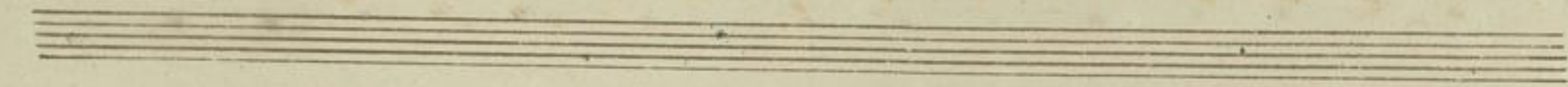
ist du bay küfntn anmend, walf salt n = un bay = ba =

nit, walf salt n un bay ab un = nit, walf salt n = un ba =

gab un nit, walf salt n = un bay ab un = nit, walf salt n =

un bay ab un = nit.





No. 3. Schluss Chor

*Allo moderato* *Die Unzufühle singt, die Unzufühle*

*singt,* *Ihr Sündner wißt,* *ihre Sünden*

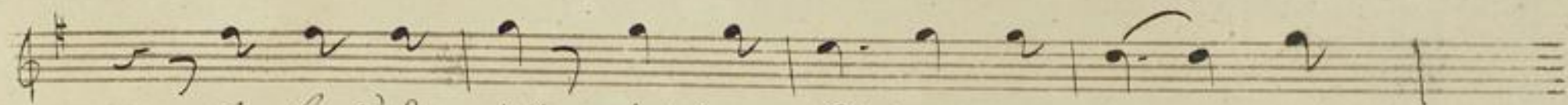
*wißt, die für Euch zu Lay den reinen Seßfließait*

*17.* *Flauto.* *Die Unzufühle*

*singt, die Unzufühle singt,* *Ihr Sündner wißt,*







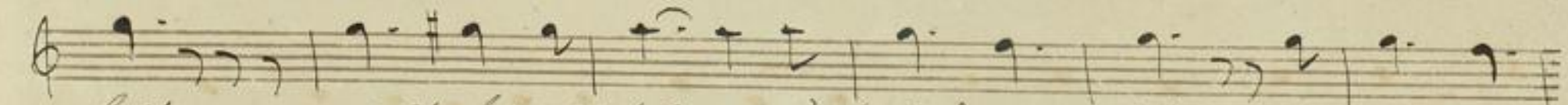
ist Summ'n weiß, diesen Poligon Lay - den



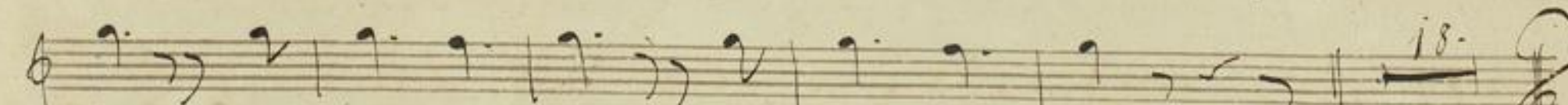
minst an froßflüß mit, die fließt von Mannflüß mit zu über gibt himli =



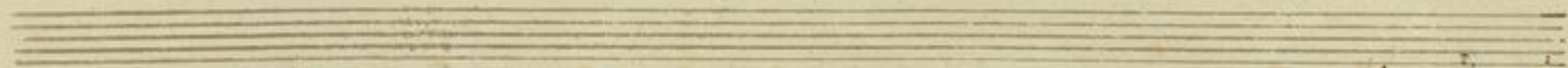
sch zu findens mit, gibt himlischen gibt himlischen zu findens =



mit, gibt himlischen zu findens = mit zu findens =



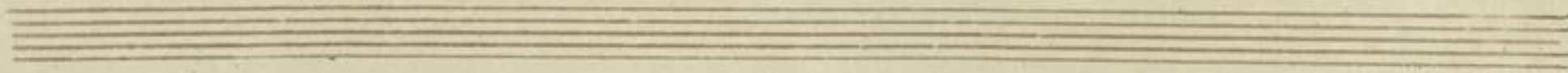
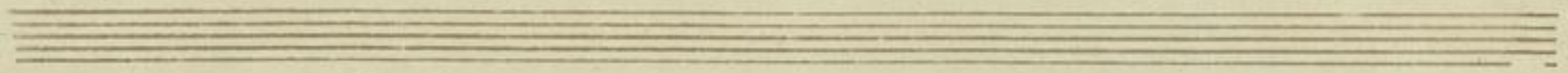
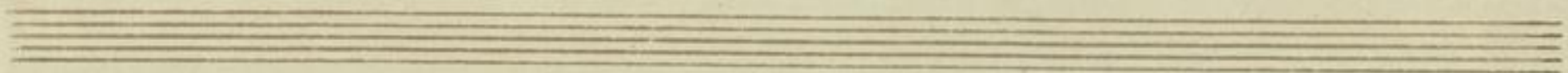
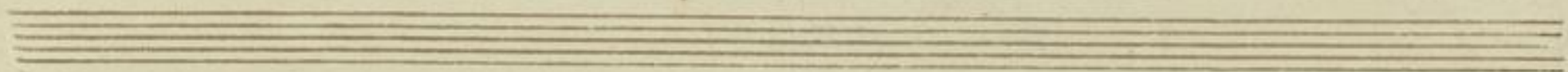
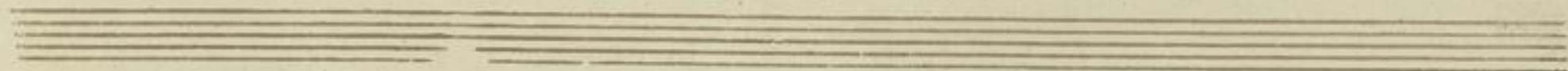
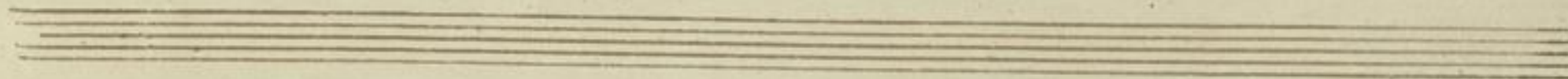
mit, zu findens mit, zu findens mit













2

