

# **Badische Landesbibliothek Karlsruhe**

**Digitale Sammlung der Badischen Landesbibliothek Karlsruhe**

## **Les deux journées - Don Mus.Ms. 248a,b**

**Cherubini, Luigi**

**[S.l.], 1820 (1820c)**

Akt III

**urn:nbn:de:bsz:31-74366**

Erster et 2ter Act Facet

Actus 3.

No 1. Facet.

No 2. *Scenen* *Gen:*  
*And.to* *10. Kinderspiel* *13.*

Erinn' lichte

Weg' istan, Erinn'gen wie hinteran voll Einbr' den, *2.* Erinn'lichte

Weg' istan, Erinn'gen wie hinteran voll Einbr' den,



Jünglinge Mädchen Gans, Kusan auf alten Pfaden mit

Wünschen die o Edel Frau o Edel Frau, Jünglinge Mädchen

Gans Kusan auf alten Pfaden mit Wünschen die o

Edel Frau o Edel Frau, Einem bryllt, das Edel

Frau, Einem bryllt das Edel Frau. *marche con moto.* 4.

13. *3.º f.*  
Hoch! wach ein Eru man ist zu schaffen,





*Admos*

*Die Sultanen sind in jener Stadt*

*Ende*

*sind und zu = gan yafa* *Ende sind und zu = gan*

*yafa*

*No. 3. Facet.*

*No. 4. Cor*

*Sostenuto*

*Allo*

*Recitativo moderato*

*Allo*

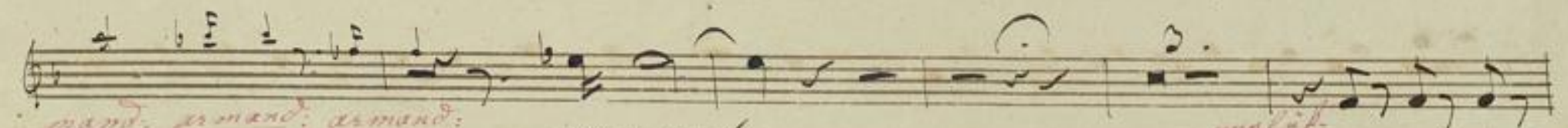
*Recht, man ist*





*Ein/er fremde Mann,*

*ist ein - ar =*

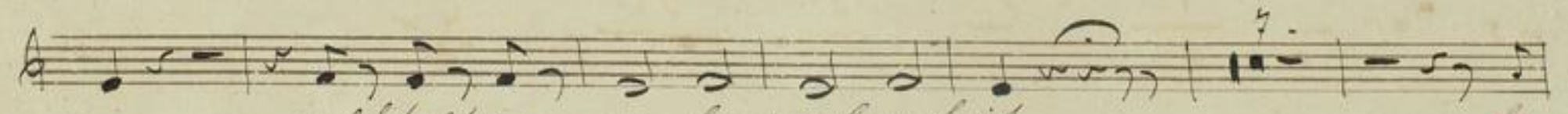


*mand. armand. armand.*

*armand.*

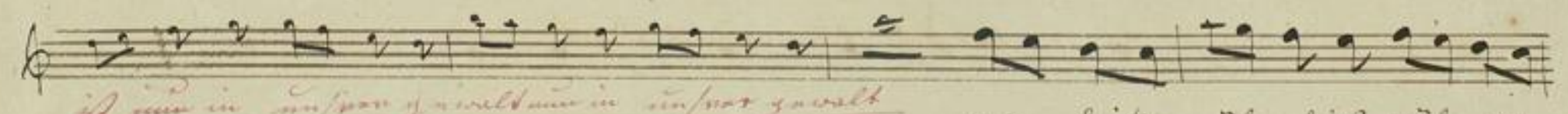
*unglück =*

*Wahlfalt n =*



*un wahlfalt n = un baynbau fuit.*

*la*

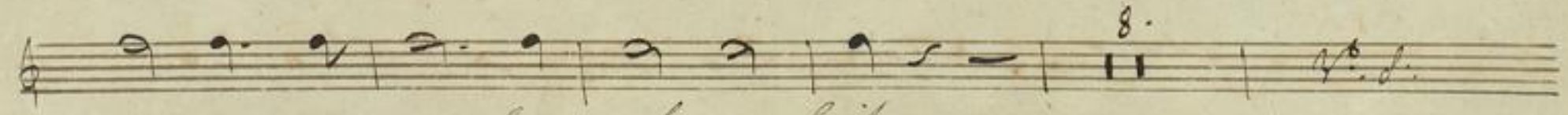


*ist ein in un/ser gewalt in un/ser gewalt*

*Bin dich wüß dich wüß an =*



*mand wahlfalt n un baynbau = fuit, wahlfalt n un baynbau = fuit,*



*wahlfalt n = un baynbau = fuit,*





*Es ist ein in unserm gawelt ein in unserm gawelt. Ein Kind*

*wieson die wir am munt, wals salt a = en bay a = ban seit, wals salt a =*

*en bay a = ban seit, wals salt a = en bay a = en =*

*seit, die ist, ju die ist, du brüfent a en =*

*munt, die ist, ju die ist, ju die ist du brüfent a en =*

*munt, wals salt a = en bay a = ban seit, wals salt a =*



un bay ab auf nit, <sup>f</sup> dirb ist, ja dirb ist, du ba =

nüfsten anmend, dirb ist, ja dirb ist, ja dirb

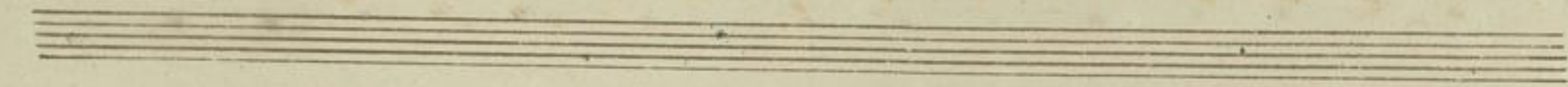
ist du bay nüfsten anmend, walf salt n = un bay = bay =

nit, walf salt n un bay ab un = nit, walf salt n = un ba =

gab un nit, walf salt n = un bay ab un = nit, walf salt n =

un bay ab un = nit.





No. 3. Schluss Chor

*Allo moderato* *Die Unzufühle singt, die Unzufühle*

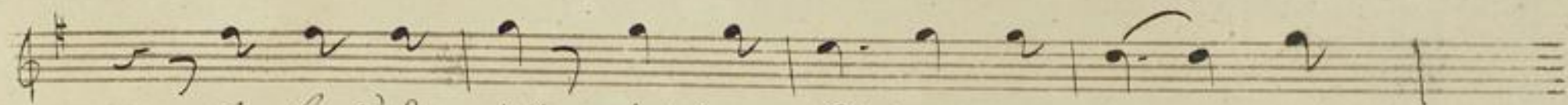
*singt,* *Ihr Sündner wißt,* *ih Sündner*

*wißt, die für Euch zu Lay den reinen Seßfließait*

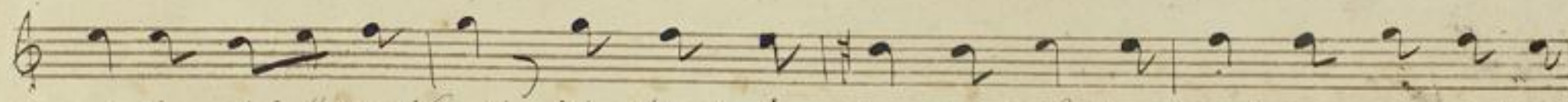
*17.* *Flauto.* *Die Unzufühle*

*singt, die Unzufühle singt,* *Ihr Sündner wißt,*





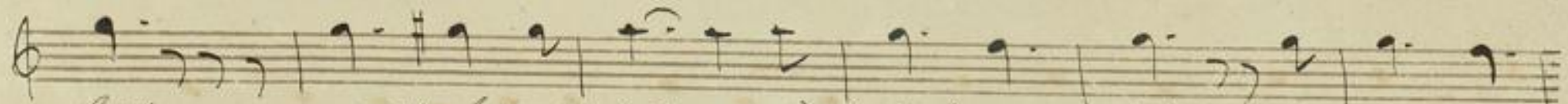
ist Summ'n weiß, diesen Poligon Lay - den



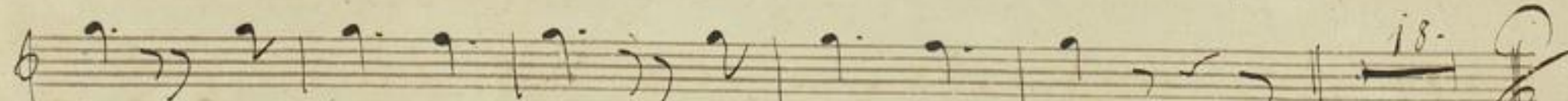
minst an froßflüß mit, die fließt von Mannflüß mit zu über gibt himli =



sch zu findens mit, gibt himlischen gibt himlischen zu findens =



mit, gibt himlischen zu findens = mit zu findens =



mit, zu findens mit, zu findens mit

