

Badische Landesbibliothek Karlsruhe

Digitale Sammlung der Badischen Landesbibliothek Karlsruhe

Les deux journées - Don Mus.Ms. 248a,b

Cherubini, Luigi

[S.l.], 1820 (1820c)

Akt II

urn:nbn:de:bsz:31-74366

Erster Akt Facet

2^{te} Act. No 1 Facet

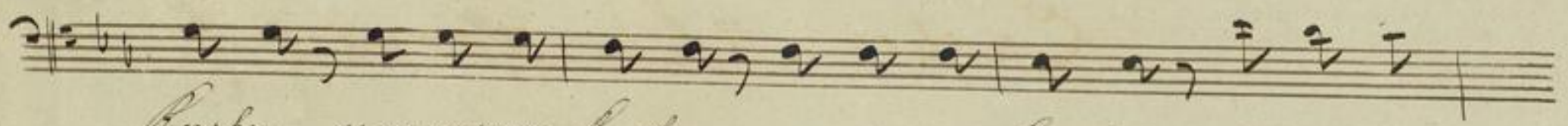
No 2. melodrama. *ii.* *62.* *Antonio.*

Alto *Min laßt mich Stüb. you*

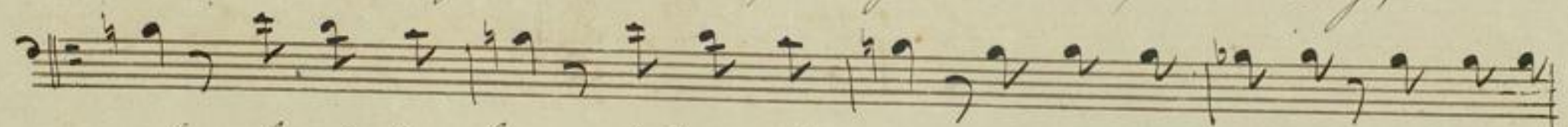
you sind Be-ja, wie laßt mich. *Min die wußt so you so my man*

6. *Rimba* *Defenken, ja dielet?* *Der wußt mich Longeung*

2. *fieri* *you so my man Rimba,* *you so my man*



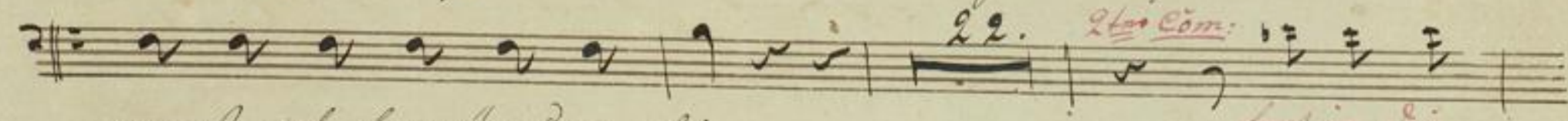
Rurba, gawaynan Rurba, gawaynan Rurba, du wayast



wayast, fupöwung fin, du wayast wayast gawaynan Rurba, gawaynan



Rurba, gawaynan Rurba du wayast wayast du

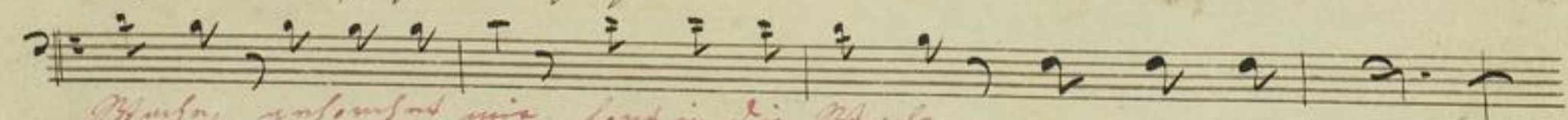


wayast wayast fupöwung fin

22.

2tes Com.

fort in die



Musik, gawaynan uns, fort in die Musik.

gawaynan Rurba



No 3 Facet.

= bn.



BLB

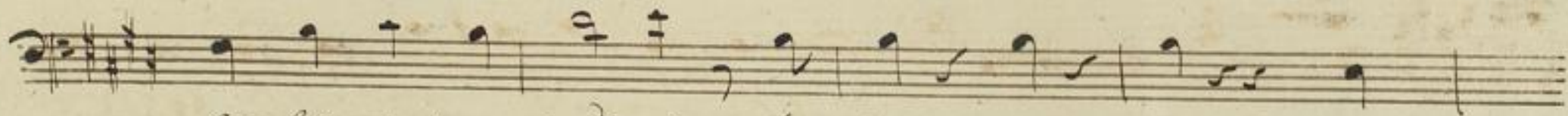
Badische Landesbibliothek
Karlsruhe

No. 3. Facet.



No. 11. Finale. 72. *Andante* 21. *Allo.*
Violino.

fort fort, fort fort, fort fort, y n f f wind nicht lang ya =
zuerst fort fort, fort fort, fort fort ya =
schwind nicht lang yag zuerst fort fort, fort fort = :: :: ::
y n f f wind nicht lang yag zuerst *Wünscht sein ya =* *Wünscht sein ya =*
wünsch still still sein thout y n f f laudant, wünscht sein yag wünsch still



Will sein Wort y g laudant so fängt man ihn so



fängt man ihn. *you on auf singe und* den Stüzt in demp-



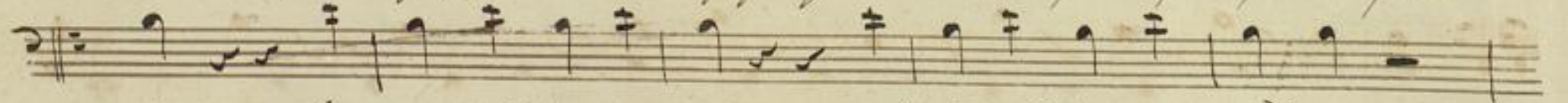
bist you in dem Klapp an sein zu, zu,



unpönt den Stüzt in demp bist, you in dem Klapp an sein fort



fort, fort, fort, y a p p w i n d w i s t l a n g y a z a n d e n t, fort fort, fort



fort fort *...* y a p p w i n d w i s t l a n g y a z a n d e n t,

mußt sein = Mußt sein y n^un^uß, Will Will sein Wort y =
 gläub^und, muß sein y n^un^uß Will Will sein Wort y n^un^und so
 fängt man ihn so fängt man ihn fort fort,
 fort fort, y n^un^und nicht lang y n^un^und, muß sein y =
 n^un^uß Will Will sein Wort y n^un^und fort fort, fort
 fort so fängt man ihn fort fort, fort fort fort



font, font font auf kein ymniff still still kein Wort zu =
 glau = Dant so fängt man ihn so fängt man ihn
 font ÷ ÷ ÷ so fängt man ihn
 font ÷ ÷ ÷ so fängt man ihn font font,
 font font spricht Nil = = la.