

Badische Landesbibliothek Karlsruhe

Digitale Sammlung der Badischen Landesbibliothek Karlsruhe

Tota pulchra es amica mea - Don Mus.Ms. 261

Brixl, František Xaver

[S.l.], 1770 (1770c)

Alt

urn:nbn:de:bsz:31-74490

Alto ~

Mus. No. 201

Allegro

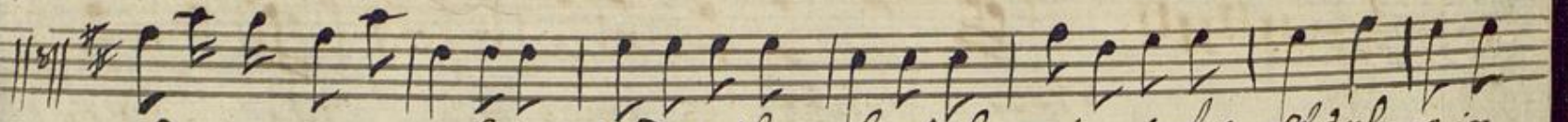
52

Solo

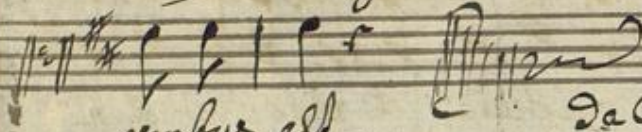
Tutti

Solo

Tota pulchra es amica mea, Tota pulchra
 es amica mea Speciosa mea, et macula et macula et macu
 la et macula non est in te non est in te non est, non est in te non est
 in te, et macula non est et macula non est non est non est
 in te in te non est in te amica mea Tota pulchra
 es amica mea Speciosa mea et macula non est non est non est
 in te et macula non est, non est non est in te et macula non
 est et macula non est in te Tota pulchra es amica mea Tota pulchra
 es formosa mea Speciosa mea et macula et macula et macula
 et macula non est non est non est non est non est in te et macula
 non est et macula non est non est non est in te non est non
 est non est in te. Hæc est virgo in qua nec nody ori gi nalis nec
 corder actu a lascul se in ventus est in ventus est nec



noſq; o rigi nalis nec cordae acta alis dulce in ventus eſt dulce in



ventus eſt.

Da Capo al segno. gl. fine