

Badische Landesbibliothek Karlsruhe

Digitale Sammlung der Badischen Landesbibliothek Karlsruhe

Erifile. Excerpts - Don Mus.Ms. 527

Giordani, Giuseppe

[S.l.], 1790 (1790c)

Tenor

urn:nbn:de:bsz:31-78414

Mura Ms 528

Aria

Del Signore Giuseppe Giordani

a
Due Violini
Due Viole
Due Oboè
Due Corni in C. *Cl. fa.*
e
Basso

Si lascia al caro amante etc.

Largo assai

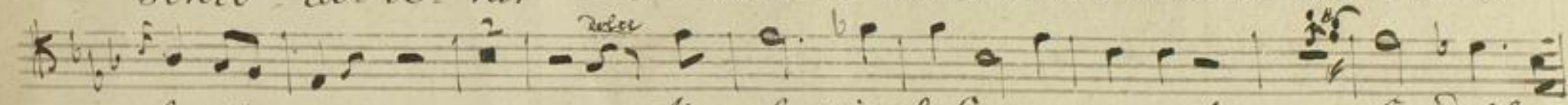
ti lascio al caro amante scordo
 scordo il primiero affetto ti lascio scordo il primiero affetto
 serba a si caro og getto a si . caro og getto serba del cor la fe del
 ta... ti lascio ti lascio al caro a-mante *Scordo* scordo il pri-
 miero affetto serba a si caro og getto del - cor la -
 fedel - ta *allegro* *forte* fremo fremo di
 Digno é a - more *Sac cresce il mio tor. mento sac cresce il*
 mio tor. mento ho mil le smanie al core mi sendo lace -



= rar mi sento la. ce. rar o. mille smanie al core mi



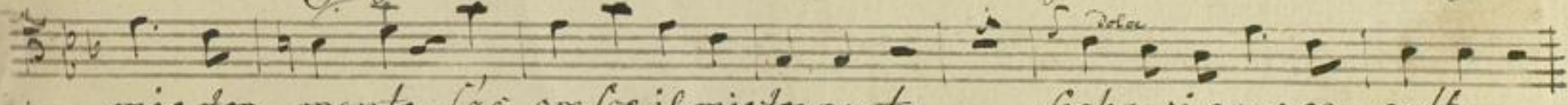
sento la. ce. rar o mil. le smanie mi sen. to mi sento



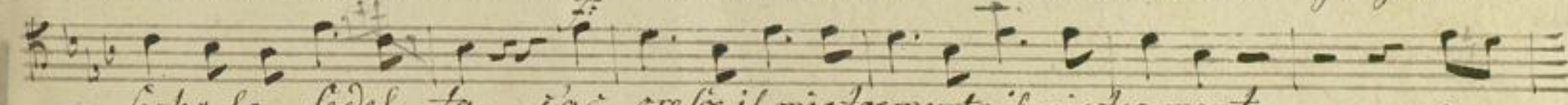
la. ce. rar ti. lascio al loro a. mante Scordo il pri.



= micro af. fetto fremo fremo di sdegno e amore s'ac. cresce il



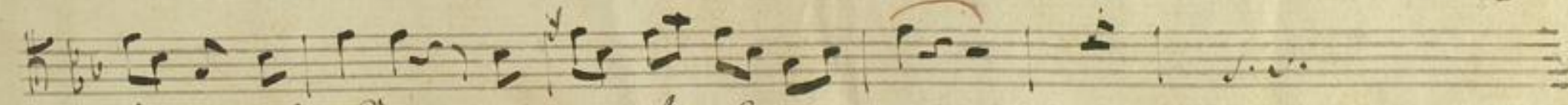
mio tor. mento s'ac. cresce il mio tormento Serba si caro og. getto



Serba la fidel. ta s'ac. cresce il mio tormento il mio tor. mento o =



mille smanie al core mi sento la. ce. rar o mil. le



Smanie al core mi sento la. ce. rar

Dolce

Serba a si caro og. getto Serba la fedel. ta o mille smanie al

Lore mi sento lace. rar mi sento lace rar

mil. le Smanie ^{al} _{mi} sento la. ce. rar a la. ce rar a la ce.

rar

Fine :

Mus No 532

Largo Assai

Ti lascio al ca-ro a-mante
 scordo il primie-ro af-fetto ti lascio scordo il primi-e-ro af-fetto
 serba a si ca-ro og-getto a si ca-ro og-getto serba del cor-la
 fe-del-ta ti lascio ti lascio al ca-ro a-mante scordo scordo il primier-af-fetto
 serba si ca-ro og-getto del-cor-la fedel-ta ser-bala
 fedel-ta fremo fremo di
 soegno e a-more s'ac-cresce il mio tor-mento s'a-cresce il
 mi-o fu-rore ho mille smanie al core mi sento la-ce-

tormento

= rar mi sento lace. rar o mille smanie al core mi
 sento lace = rar O mil. le smanie mi sen. to mi sento lace
 = rar Si lascio al caro a. mante scordo il pri-
 = mie- ro Affetto fremo fremo di pegno e a. more. Sac. cresce il
 mio tor- mento Sac. cresce il mio tor- mento serba si caro og. getto
 serba la fedel- ta Sac. cresce il mio tor- mento, mio tor- mento o
 mille smanie al core mi sento la- ce- rar O mille
 smanie al core mi sento lace- rar serba si caro og.

-getto serba la fedel = ta *forte* O mille smanie al core mi
 sento la ce = rar mi sento la ce = rar O mille
 smanie mi sento la = ce = rar a la = ce = rar a la = ce =

il
 -
 le

