

Badische Landesbibliothek Karlsruhe

Digitale Sammlung der Badischen Landesbibliothek Karlsruhe

Orfeo ed Euridice. Excerpts - Don Mus.Ms. 538

Gluck, Christoph Willibald

[S.l.], 1820 (1820c)

Sopran [8. Exemplar]

urn:nbn:de:bsz:31-78513

Chor D'Opheé Soprano.

Maestoso. 4. A. 10.

Andte *All^{to} tres marque*
 3. 4.
 f: *Was ist das Krabli-ya*

Das dinstu dinstu niß zu wasen

siß ne küfub? das dinstu *Allegro!*
 4. 8.

so sunyalnd trozt. *B. All^{to} tres marque.*

Was ist das Krabli-ya,

Das dinstu dinstu niß zu wasen

siß ne küfub? das dinstu *Allegro!*

so sunyalnd trozt.

J. G.

Op

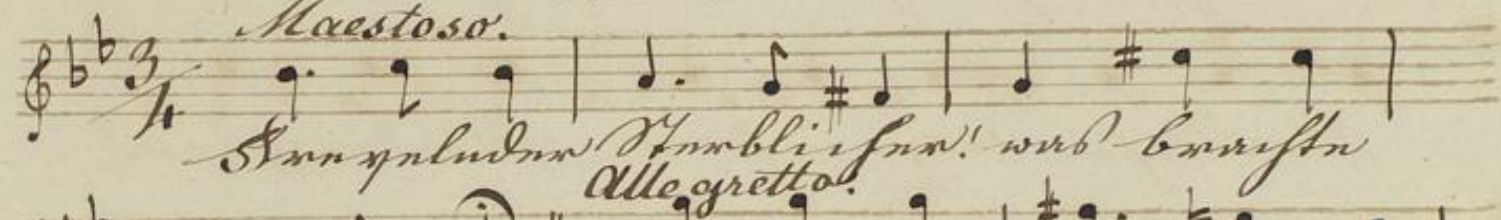
f Subjazzu Todadungst nnygnisn
 wild sin gary, wnu isw mit sersnkliisnu
 Gnsfnln Cerberus dnu Kingung
 wnsnt. *f* Wnu isw mit sersnkliisnu
 Gnsfnln Cerberus dnu Kingung
 wnsnt. *f* Subjazzu Todadungst
 nnygnisn wild sin gary, wnu isw mit
 sersnkliisnu Gnsfnln Cerberus dnu Kingung
 wnsnt. *f* Hnu! nnu!
 nnu! nnu! nnu! nnu!
 nnu! nnu! nnu! nnu!

Musical notation on the right page, including staves and notes, partially visible.



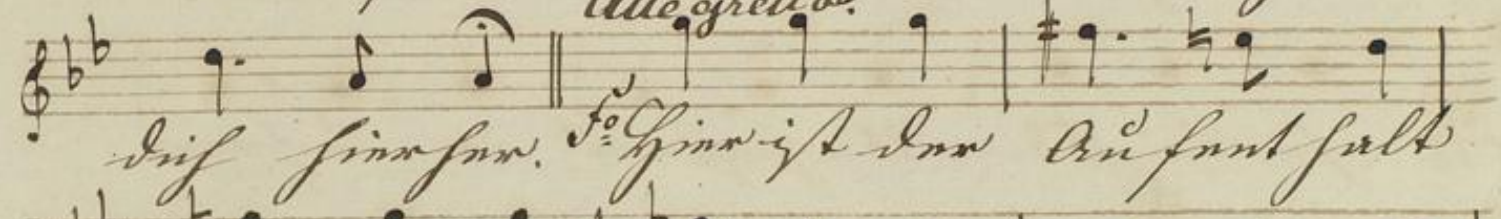
min! min! min!

Maestoso.

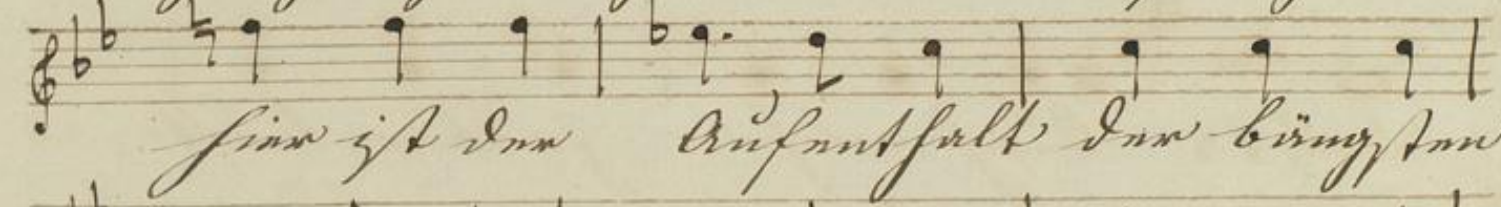


Engel luden Anbliß an! was brachten

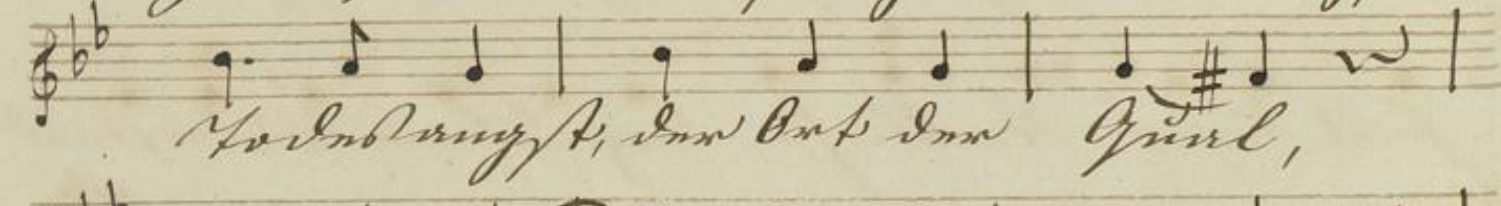
Allegretto.



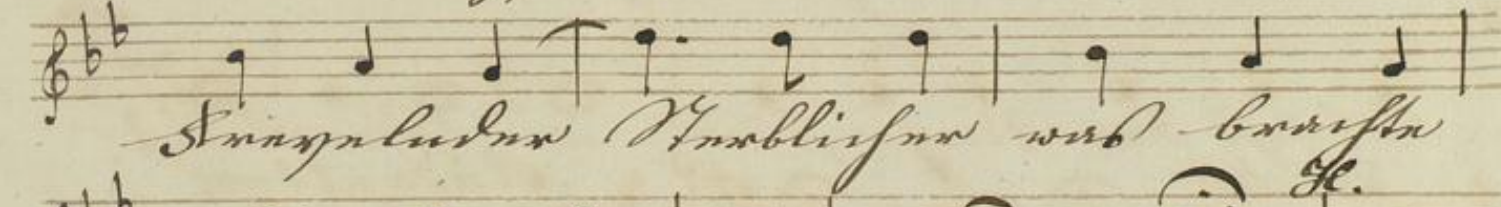
dieß sing an. Hier ist der Aufnahm fult



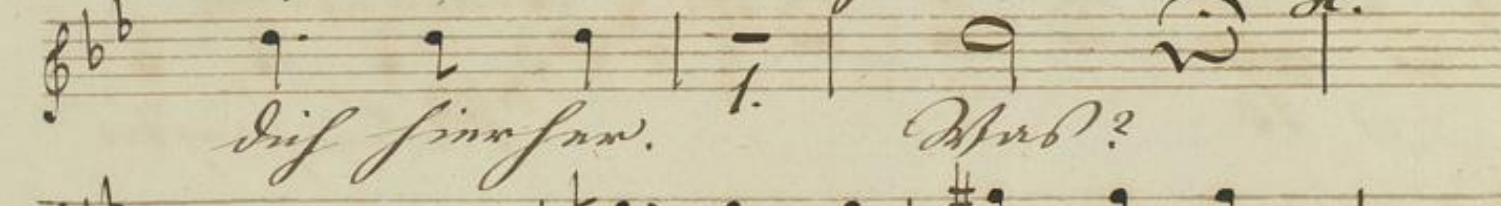
sinn ist der Aufnahm fult der Längstan



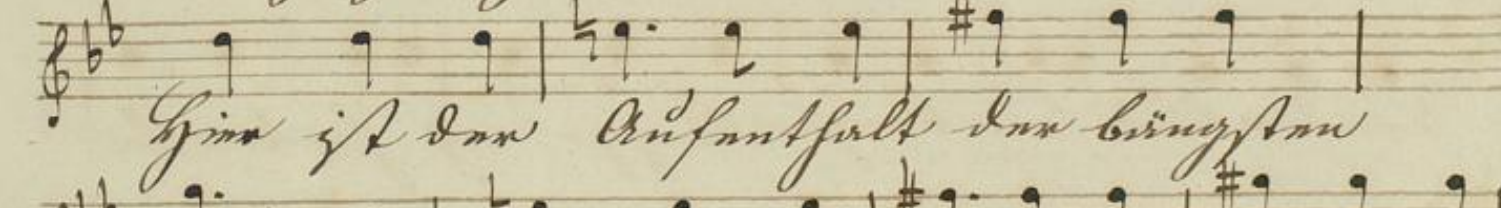
Hodnerungst, der Ort der Quell,



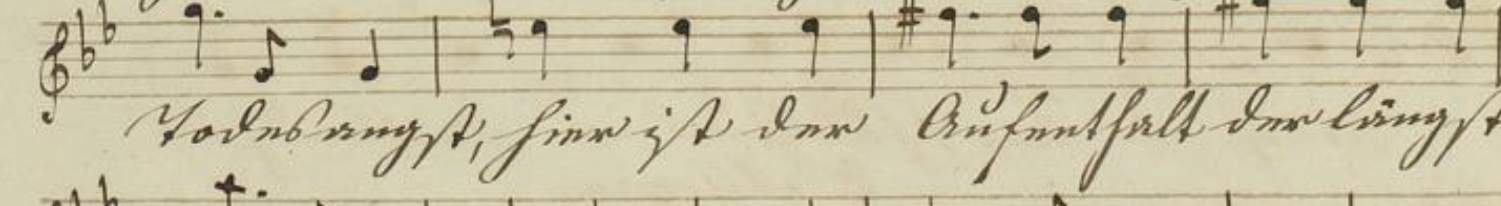
Engel luden Anbliß an was brachten



dieß sing an. Was?



Hier ist der Aufnahm fult der Längstan



Hodnerungst, sinn ist der Aufnahm fult der Längstan



Hodnerungst der Längstan Klug: ferner, *Lento.*



der Ort der Quell der Ort der Quell.

23.

63

Andantino.

pp Durch walige Zauberkraft sind diese
 Verblühen, trotz unserer Hindernisse,
 so liebt den Ungeheimen in unserer
 Lust? Durch walige Zauberkraft
 sind diese Verblühen, trotz unserer Hindernisse
 so liebt den Ungeheimen in unserer Lust.

Lento. *ff* *Andantino.*
 13. 1. *pp* Die Frucht

Unruhelind, sein brüderlicher Umgang sind allen
 Auf in dem Geheimnis in Mitleid sein

Allegro.
 ist zu über voll. *ff* Zwang zur Unterwelt
 ist sie die Pferd-barkeit, ob bringt

cres=

allnd fuf vor fcinne Zruber-kunft,
 fciu ist dnr Ding. *f* *ff* bringt allnd fuf *p*
 vor fcinne Zruber-kunft, fciu ist dnr Ding.
 In ynf zur Vnterwelt, ifu fci dnr Zruber-kunft
dimin bringt allnd fuf vor fcinne Zruber-kunft,
 fciu ist dnr Ding. *f* *ff* bringt
 allnd fuf vor fcinne Zruber-kunft,
 1. *f* *ff* fciu ist dnr Ding! 2.
f *ff* fciu ist dnr Ding! 2.

e

Blank musical manuscript paper with 12 horizontal staves.