

Badische Landesbibliothek Karlsruhe

Digitale Sammlung der Badischen Landesbibliothek Karlsruhe

Orfeo ed Euridice. Excerpts - Don Mus.Ms. 538

Gluck, Christoph Willibald

[S.l.], 1820 (1820c)

Alt [11. Exemplar]

urn:nbn:de:bsz:31-78513

Alto.

Choeur d'Orphée
par Ch. Gluck.

Maestoso. 4. 4. a. 10.

Andte *Allto très marqué.*
3. *f* Chi mai dell' E-re-bo *f* *f* alle ca-

li-gi-ni Sull'or-me *f* d' Erco-le

e di Pi-ri-to o *f* condu ceil

pie' ? *all.* 8. 4. *alto* *f* Chi mai dell'

E-re-bo *f* alle ca-li-gi-ni Sull'or-me

d' Erco-le e di Pi-ri-to o condu ceil

pie' ? *f* Horror l'in-gombrino le fiere Eu-

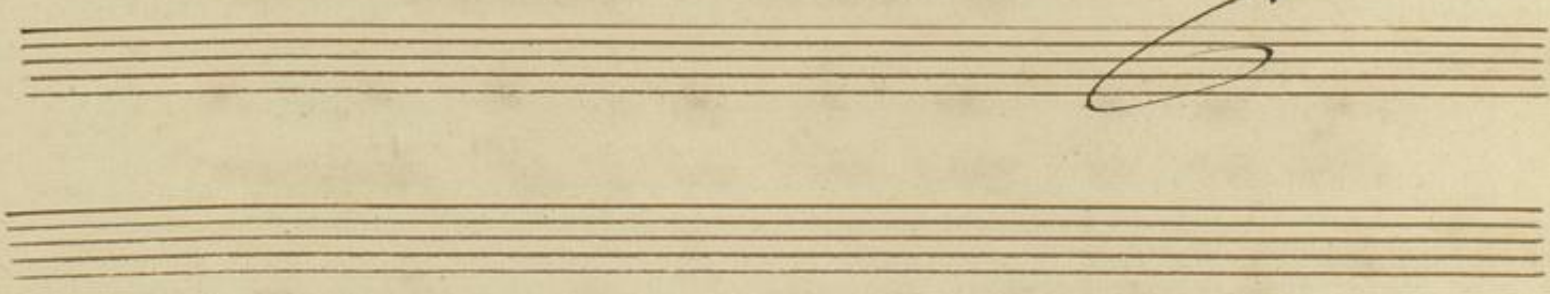
meni-di e lo spa-venti-no

gli uli di Cerbero seun Dio non e.

f E = lo spa = ven = ti = no
 gli urli di Cer = be = ro seun Dio non
 e. *f* Tor = roz l'in =
 gombrino le fiere Eu = meni = de
f e lo spa = ven ti = no Gli urli di
 Cerbe = ro seun Dio non e. *f* 2.
 3. *f* No.. No.. 1. No..
 10. No.. No.. No.. *f* k.
 No.. No.. 1. No.. k. *f* No..
 No.. No.. No.. 9.
maestoso
 Mi = so = ro gio = vi = ne

Allegretto.

Che vuoi, che me di - ti al - tro non
 abi - ta Che lutto e - ge - mi - to
 in queste or - ri - bi - li Sogli fu -
 ne - ste Che vuoi che me - di - ti
 Mise - ro gio - vi - ne Che!
 Altro non abi - ta Che lutto e -
 gemi - to Che lutto e ge - mi - to
 Che lutto e ge - mi - to in queste or -
 ri - bi - le Sogli - fu - nes - - -
 te. *f. Lento.* 23.



Andantino.

f Ah quale in-cogni-to *Affet-to*
 flebi-le dolcea sos pende-re vien l'impla
 ca-bi-le nostro fu-ror, *Ah!* quale in-
 cogni-to *Affetto* flebi-le dolcea sos:
 pendere vien l'impla ca-bi-le no-
 stro fu-ror. *M.* *Lento.* 13. 1.

andantino
 Ah quale in-cogni-to *Affet-to*
 flebi-le Dolcea sos pen de-re
 vien l'impla ca-bi-le nostro fu-
 ror *Allegro?* *f* Le porte Strida-no
 Su'ne-ri car di-ni e il passo
 lasci-no' si-cu-ro' li-be-ro'

Alvinci-tor. Eil passo lasci-no *p*

Si-cu-ro-eli-bero Alvinci-tor

Le parte strida-no Su'-ne-ri

cardi-ni-e il passo lasci-no Si-curo

eli-be-ro Al-vinci-tor Eil passo

lasci-no Si-cu-ro-eli-bero *f. &*

Alvinci-tor Alvinci-tor.

4.

Four empty musical staves for accompaniment.

This image shows a page of 12 blank musical staves. Each staff consists of five horizontal lines. The staves are arranged vertically down the page, with a small gap between each one. The paper is aged and yellowed, with some minor stains and foxing. The number '6' is printed in the top left corner.